



АДМИНИСТРАЦИЯ
УССУРИЙСКОГО ГОРОДСКОГО ОКРУГА
ПРИМОРСКОГО КРАЯ

РАСПОРЯЖЕНИЕ

06.12.2019

№ 358

г. Уссурийск

О внесении изменений
в распоряжение администрации
Уссурийского городского округа
01 сентября 2017 года № 340
«Об утверждении Инвестиционного
паспорта Уссурийского городского
округа»

В соответствии с Распоряжением Администрации Приморского края от 13 февраля 2019 года № 89-ра «О Стандарте деятельности органов местного самоуправления Приморского края по обеспечению благоприятного инвестиционного климата в Приморском крае на 2019-2020 годы», в рамках исполнения мероприятий дорожной карты реализации Стандарта деятельности органов местного самоуправления Приморского края по обеспечению благоприятного инвестиционного климата в Уссурийском городском округе на период 2019-2020 годы, утвержденной распоряжением администрации Уссурийского городского округа от 06 марта 2019 года № 68 «Об утверждении Плана мероприятий («Дорожной карты») реализации Стандарта деятельности органов местного самоуправления Приморского края по обеспечению благоприятного инвестиционного климата в Уссурийском городском округе на 2019-2020 годы», в связи с изменением графического изложения Инвестиционного паспорта Уссурийского городского округа

1. Внести в распоряжение администрации Уссурийского городского округа от 01 сентября 2017 года № 340 «Об утверждении Инвестиционного паспорта Уссурийского городского округа» (далее - распоряжение)

022581

следующие изменения:

Инвестиционный паспорт Уссурийского городского округа, утвержденный распоряжением, изложить в новой редакции (прилагается).

2. Управлению информатизации и организации предоставления муниципальных услуг администрации Уссурийского городского округа (Панченко) разместить настоящее распоряжение на официальном сайте администрации Уссурийского городского округа.

Глава Уссурийского
городского округа



Е.Е. Корж

ПРИЛОЖЕНИЕ

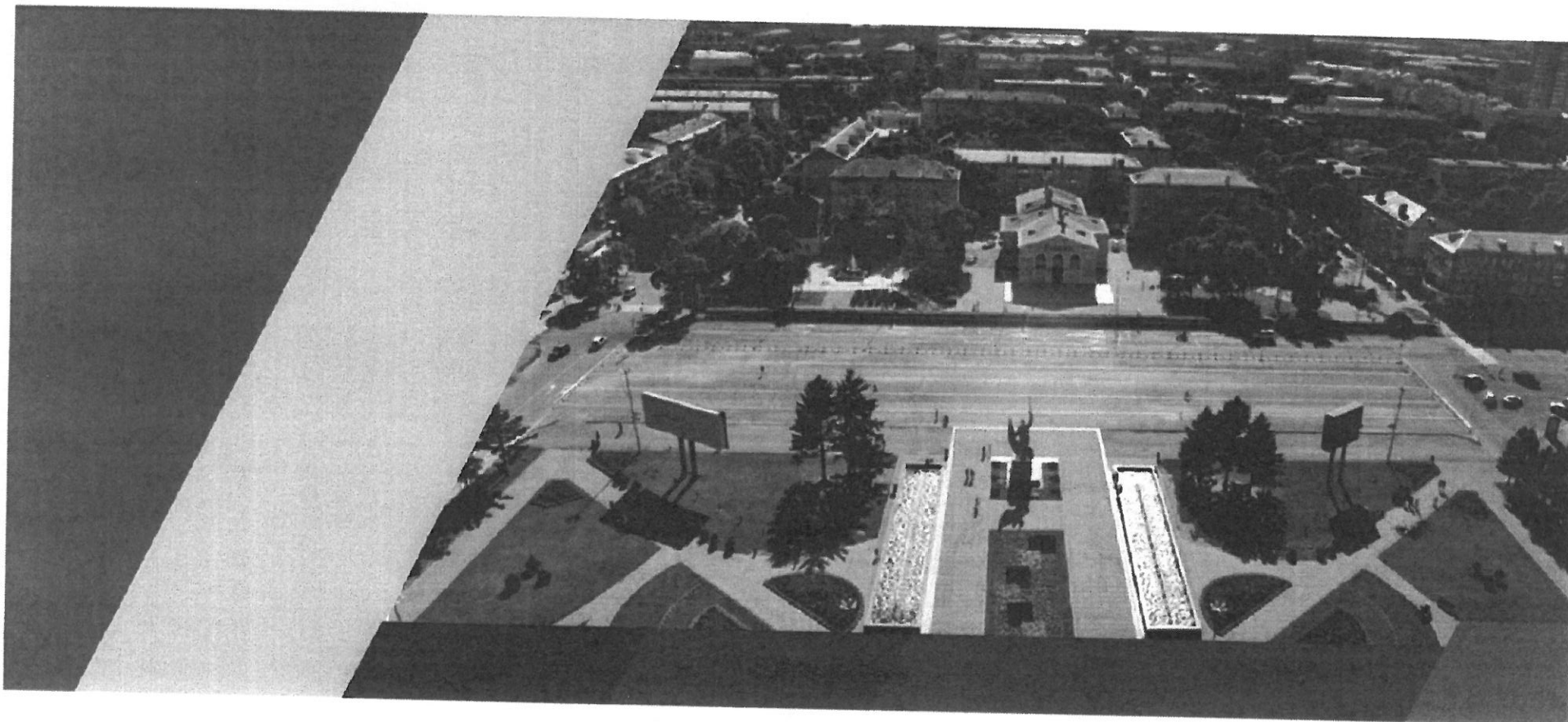
к распоряжению администрации
Уссурийского городского округа
от 06.12.2019 № 358

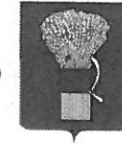
Инвестиционный паспорт
Уссурийского городского округа



ИНВЕСТИЦИОННЫЙ ПАСПОРТ

УССУРИЙСКОГО ГОРОДСКОГО ОКРУГА





Уважаемые инвесторы!

Представляем вашему вниманию Инвестиционный паспорт Уссурийского городского округа, который содержит в себе информацию, характеризующую инвестиционный потенциал муниципального образования.

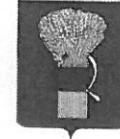
Создание благоприятного инвестиционного климата является одним из основных приоритетов социально-экономического развития как на государственном, так и на муниципальном уровне. Рост инвестиций напрямую влияет не только на увеличение налоговых поступлений в бюджет и создание новых рабочих мест, но и на уровень и качество жизни населения.

Безусловно, для реализации всех инвестиционных замыслов и проектов должна быть проведена большая работа. Уссурийский городской округ открыт для инвесторов, мы готовы оказывать поддержку и вместе работать по всем направлениям инвестиционной деятельности на благо округа и всех его жителей.

Уверен, что это данный ресурс станет надежным проводником для инвесторов в мире деловой информации.

Глава
Уссурийского городского округа

Евгений Корж



Расположение на пересечении Транссибирской магистрали и основных автомагистралей



Близость к морским торговым портам Находка и Владивосток



Роль звена в транзите грузов между странами Азии, Западной Россией и Европой



Близость к международному аэропорту «Владивосток»



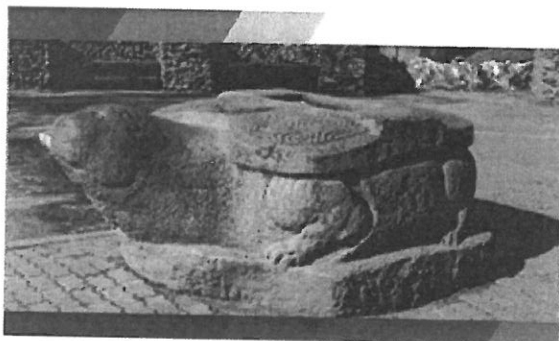
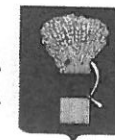
Многопрофильная экономика
Активность местного предпринимательского сообщества



Активно развивающаяся внешнеэкономическая деятельность



Наличие рекреационных ресурсов



В 698 году в излучине реки Раздольной возникло средневековое государство Бохай, обширное и могущественное, с которым считался соседний Китай. На территории нынешнего Уссурійска располагался центр бохайского округа Шуайбинь.

Бохайское государство просуществовало немногим более двух столетий и в 926 году пало под натиском государства Ляо, созданного кочевыми племенами киданей. Попытки восстаний не принесли успеха, и лишь часть племён чжурчжэней, населявших Приморье и Маньчжурию, сохранила независимость.



КРАСНОЯРСКОЕ ГОРОДИЩЕ

Новое государство рождалось в многочисленных сражениях. В 1115 году правитель чжурчжэней Агуда провозгласил создание Золотой Империи Цзинь. На месте бывшего города Шуайбинь возник новый – Сюйпинь. В 3-4 километрах от нынешнего Уссурійска на сопке Красноярской была выстроена крепость, остатки которой сохранились до наших дней. Археологи до сих пор находят много ценных предметов быта и воинского снаряжения чжурчжэней.

Золотая империя превратилась в ведущую на Дальнем Востоке. Развивалась её экономика, была создана собственная письменность. От эпохи чжурчжэней до нас дошли и каменные изваяния черепах, которые устанавливались в качестве надгробий на могилах знатных воинов и правителей.

Начало XIII века было роковым для Золотой империи. Под ударами кочевых монгольских племён империя пала. Но и монголы здесь не закрепились.

В XVII веке русские землепроходцы вышли на берега Тихого океана и в долину Амура. С этого момента начались контакты России и Китая. Согласно Айгуньскому 1858 года и Пекинскому 1860 года договорам Приамурье и Приморье вошли в состав России.



ВИЗИТНАЯ КАРТОЧКА УССУРИЙСКОГО ГОРОДСКОГО ОКРУГА



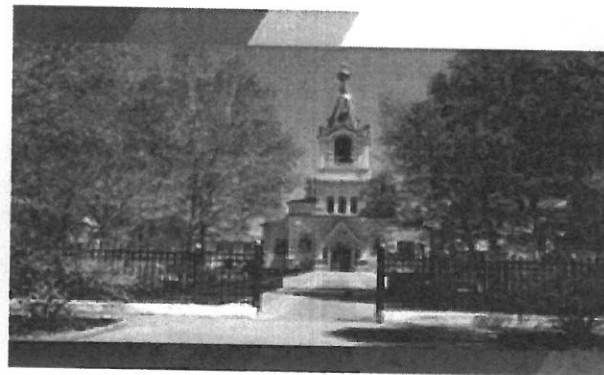
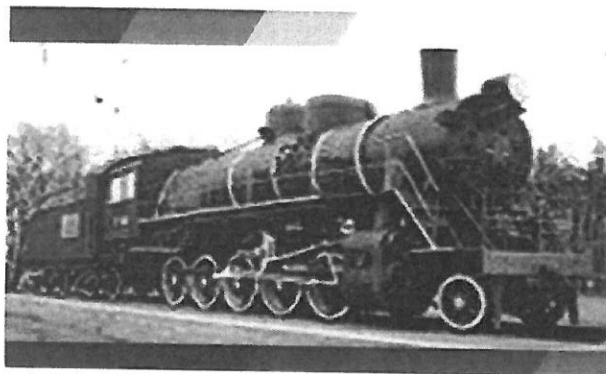
Новую страницу в истории старых городищ вписали в 1866 году крестьяне-переселенцы из Астраханской и Воронежской губерний, основав село Никольское. Село быстро росло и развивалось. Его расположение в центре Южно-Уссурйского края, почвы и климат способствовали интенсивному развитию земледелия и скотоводства. Перевод из Камень-Рыболова воинских частей, образование Уссурйского казачьего округа, строительство железной дороги – все эти события оказали заметное влияние на развитие села.

В 1898 году, в результате объединения села Никольского и посёлка при станции Никольской, был образован город Никольск-Уссурйский.

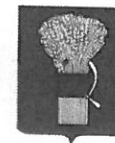


В конце XIX – начале XX века центр начал застраиваться новыми кирпичными зданиями, которые и сейчас украшают город. Не случайно Уссурйский городской округ отнесён к категории исторических городов.

В 1935 году городу присваивается название Ворошилов, в 1957 году – современное название Уссурйск. Законом Приморского края от 06 августа 2004 года № 131-КЗ «Об Уссурйском городском округе» Уссурйский городской округ является муниципальным образованием, входящим в состав Приморского края и наделен статусом городского округа.



ГЕОГРАФИЧЕСКОЕ ПОЛОЖЕНИЕ И КЛИМАТ

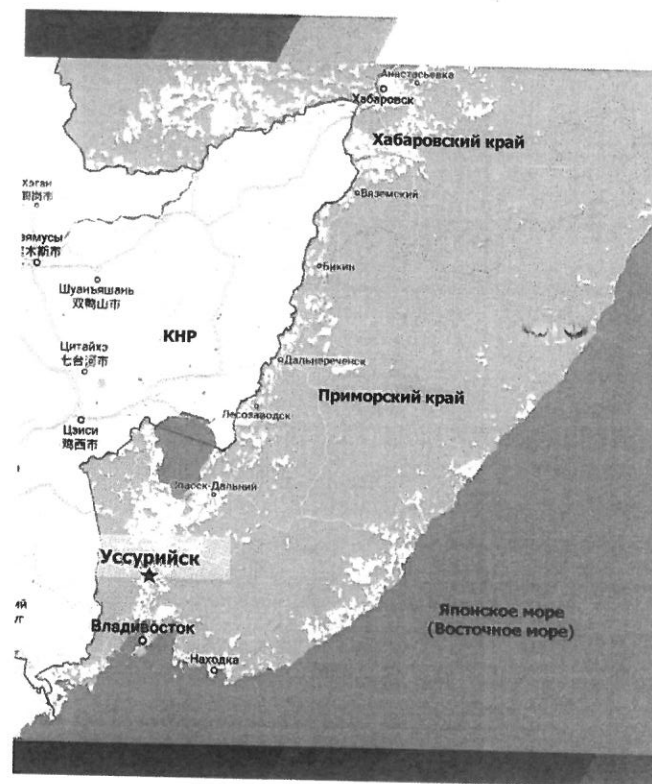


Город Уссурийск, центр Уссурийского городского округа, расположен в юго-западной части Раздольно-Ханкайской низменности, в месте слияния рек Раздольная, Раковка, Комаровка, в низменной части долины. Северная часть Уссурийского городского округа равнинная; западная, восточная и южная части округа – холмистые, залесённые.

На севере городской округ граничит с Октябрьским и Михайловским муниципальными районами, на востоке – со Шкотовским муниципальным районом, на юге с Надеждинским муниципальным районом и Артемовским городским округом, на западе – с КНР.

Площадь Уссурийского городского округа – 3690 кв.км. Уссурийск расположен примерно в 104 км к северу от Владивостока – центра Приморского края, в 81 км от города Артем, в котором располагается международный аэропорт «Владивосток». Транспортная доступность указанных городов от Уссурийска составляет 1,5-2 часа.

Уникальное расположение современного Уссурийска, на пересечении основных магистралей, связывающих города Приморья с Хабаровским краем, а также соседство с Китаем, дает городу множество возможностей для инвесторов и туристов.



Зима в основном ясная, солнечная. Средняя температура января: -19°C, -20°C. Осадков зимой немного, в сумме за три зимних месяца выпадает примерно 50-55 мм.

Весна сравнительно холодная. Средняя температура апреля около +5°C.

Лето тёплое, даже жаркое, но влажное с частыми туманами. Средняя температура наиболее теплых месяцев (июль-август): +20°C, +21°C. Максимальное количество осадков приходится на август-сентябрь.

Осень для всего Приморья характерна тёплой, сухой с преобладанием ясной солнечной погоды, что с точки зрения биоклимата делает её лучшим временем года. Осень значительно теплее весны.



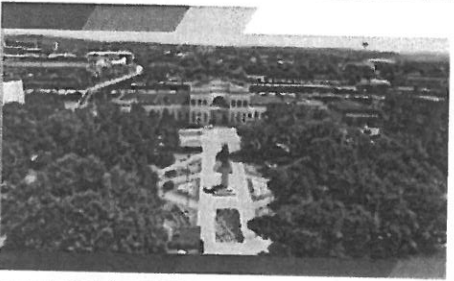
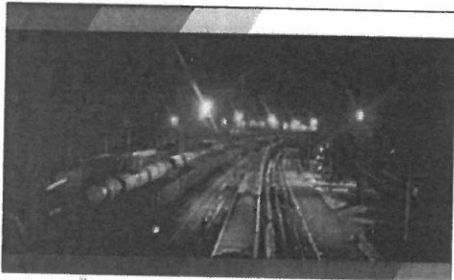
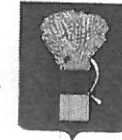
Уссурийск имеет выгодное транспортное и экономико-географическое положение, развитые пути сообщения, по которым проходит практически весь объем транзитных грузов Транссибирской железнодорожной магистрали, адресованных в Западную часть России и Европу, поступающих через систему морских портов Приморского края – Владивосток, Находка, Восточный, Посыет, Зарубино.

Железнодорожный транспорт играет особую роль в транспортном сообщении Уссурийского городского округа. Уссурийский транспортный узел – один из крупнейших железнодорожных узлов на Дальневосточной железной дороге. Обеспечиваются перевозки по трем направлениям – на Хабаровск, Владивосток, Гродеково.

ТРАНССИБИРСКАЯ ЖЕЛЕЗНОДОРОЖНАЯ МАГИСТРАЛЬ



ТРАНСПОРТНАЯ ИНФРАСТРУКТУРА



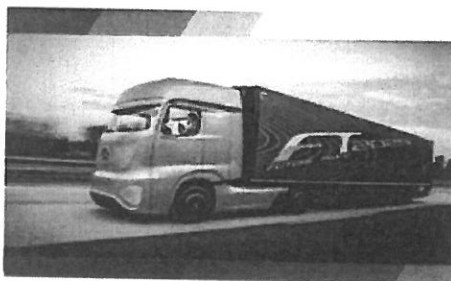
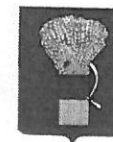
Здесь происходит смена локомотивов и бригад пассажирских поездов. В черте города находится также станция Уссурийск-2.

Услуги предприятий по переработке грузов, ремонту и эксплуатации железнодорожного подвижного состава, в числе которых рефрижераторное вагонное депо и локомотиворемонтный завод, известны не только на Дальнем Востоке, но и в других регионах России. Для Уссурийского городского округа характерна разветвленная сеть подъездных железнодорожных путей.

Железнодорожная сеть общего пользования юга Приморского края, включающая Уссурийский железнодорожный узел, должна получить дальнейшее развитие с введением на ней системы скоростного пассажирского сообщения.

Уссурийский городской округ на западе граничит с Китаем, что приводит к повышению его роли в международных связях.





Автодорожный транспортный узел Уссурийского городского округа - это единая система автодорожных внешних путей сообщения и автодорог городского округа, транзитных автодорог федерального, регионального или межмуниципального и местного значений и автодорожных входов в населенные пункты, городской магистральной сети и искусственных дорожных сооружений.

По территории городского округа проходят автомобильная магистраль федерального значения А-370 «Уссури», трасса Владивосток-Хабаровск (М60) и автомобильные дороги регионального и межмуниципального значения, примыкающие к автомагистрали федерального значения, ведущие в северном и западном направлении к автомобильным пунктам пропуска на российско-китайской границе. Это определяет роль Уссурийского городского округа как одного из важнейших транспортных узлов всего Дальнего Востока, связывающего города Приморья с Хабаровским краем. А соседство с Китаем, расположение на одной из основных транспортных артерий, соединяющих две великие страны, дает импульс экономическим, культурным и общественным связям между городом Уссурийск и приграничными районами КНР.

Сеть международного и междугороднего общественного пассажирского транспорта

В Уссурийском городском округе в настоящее время действует хорошо развитая сеть регулярного транспортного сообщения. Уссурийск связан с населенными пунктами Приморского края, а также с городами Китая. В городе действуют 20 пригородных муниципальных маршрутов, 61 междугородний маршрут и 12 международных маршрутов.



Воздушный транспорт

Ближайший международный аэропорт «Владивосток» расположен в 75 км от Уссурийска. Маршрутная сеть аэропорта включает 40 направлений в города России, Кореи, Китая, Японии.

ЧИСЛЕННОСТЬ НАСЕЛЕНИЯ. ДЕМОГРАФИЯ

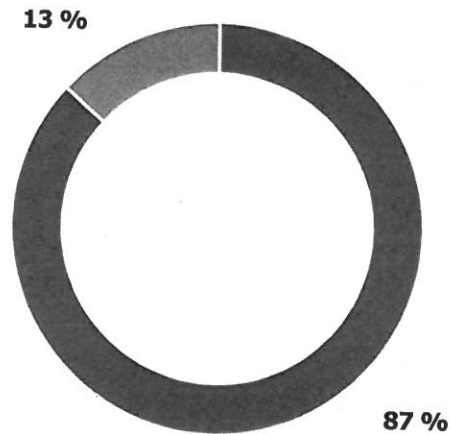


**Численность населения
Уссурийского городского округа
на 01.07.2019 года –
198 309*** человек
* - расчетная величина

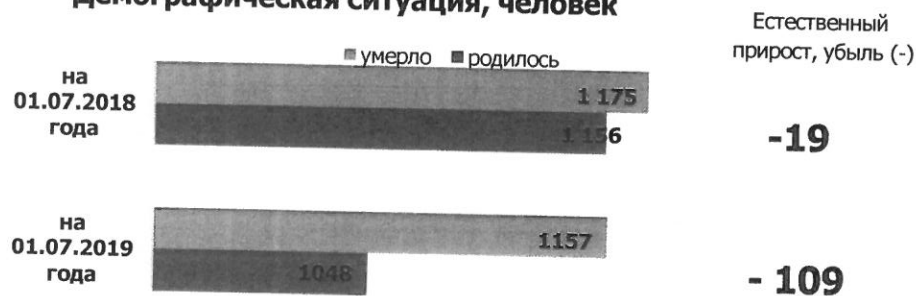


**Средний возраст населения на
начало 2019 года - 37,0 лет**
женщины – **39,5** лет
мужчины – **34,3** лет

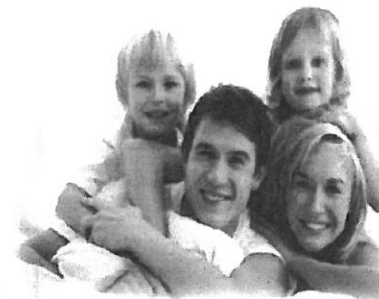
Численность населения,
человек



Демографическая ситуация, человек

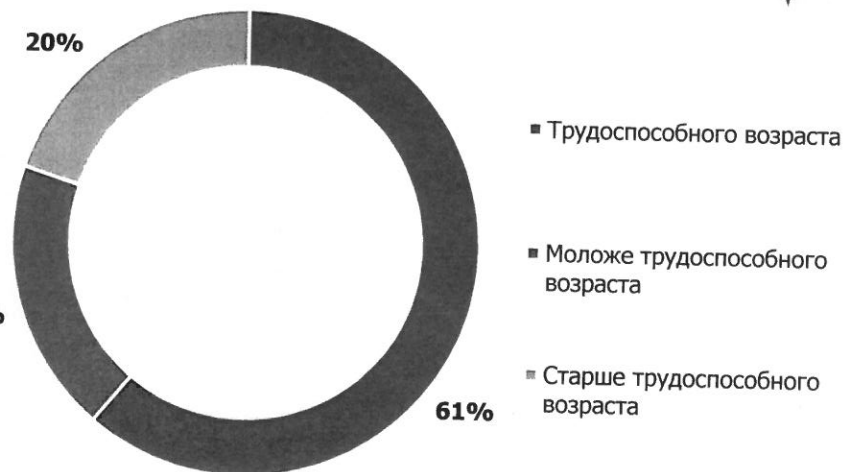


■ Городские жители ■ Сельские жители



Миграционная убыль на 01.07.2018 года – 24 человека
Миграционная убыль на 01.07.2019 года – 565 человек

ТРУДОВЫЕ РЕСУРСЫ



Граждане трудоспособного возраста – **120,9*** тысячи человек **19%**

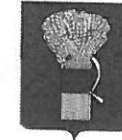
Молодежь в возрасте до 16 лет – **37,0*** тысяч человек

Граждане старше трудоспособного возраста – **40,0*** тысяч человек

*- по состоянию на 01.01.2019 года

Труд и занятость населения

Наименование показателя	Единица измерения	2018 год	на 01.07.2019 года
Численность занятых в экономике	тыс. чел.	84,2	84,2
Среднесписочная численность работников в крупных и средних организациях	тыс. чел.	38,5	37,2
Среднемесячная заработная плата работающих в крупных и средних организациях	руб.	41819,1	43893,9
Количество официально зарегистрированных безработных	чел.	488	577
Потребность предприятий и организаций округа в работниках	чел.	14482	16499
Среднегодовая величина прожиточного минимума для трудоспособного населения в Приморском крае	руб.	13126	13768

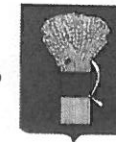


Занятость населения по крупным и средним организациям в январе-июне 2019 года по основным видам деятельности, %



- Сельское хозяйство
- Обработывающие производства
- Производство и распределение электроэнергии, газа и воды
- Строительство
- Оптовая и розничная торговля
- Гостиницы и рестораны
- Транспортировка и хранение
- Финансовая деятельность
- Операции с недвижимым имуществом, аренда и предоставление услуг
- Образование
- Здравоохранение и предоставление социальных услуг

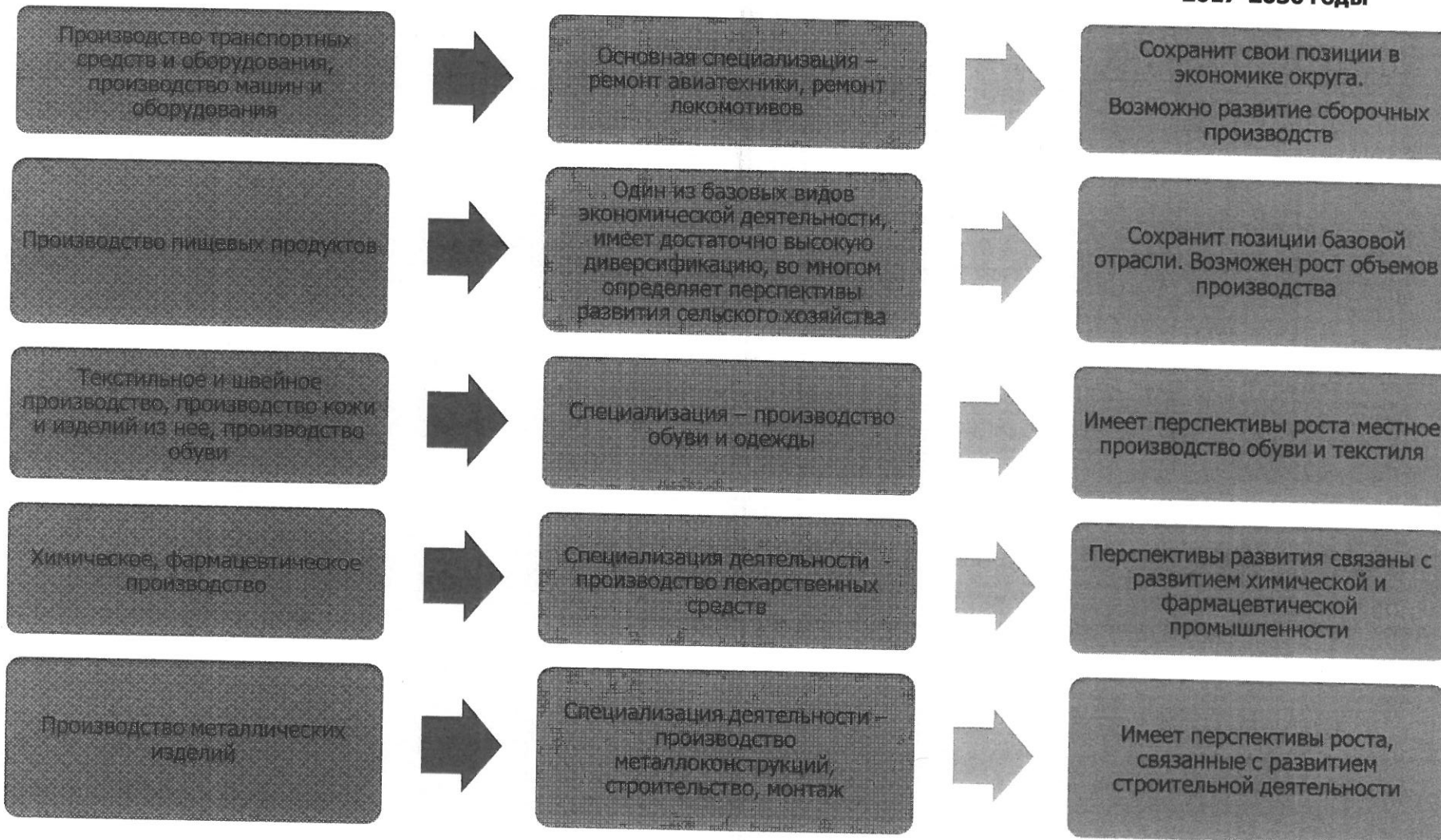


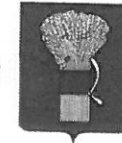


**ВИД ЭКОНОМИЧЕСКОЙ
ДЕЯТЕЛЬНОСТИ**

СОВРЕМЕННОЕ СОСТОЯНИЕ

**ПЕРСПЕКТИВЫ РАЗВИТИЯ НА
2017-2030 годы**





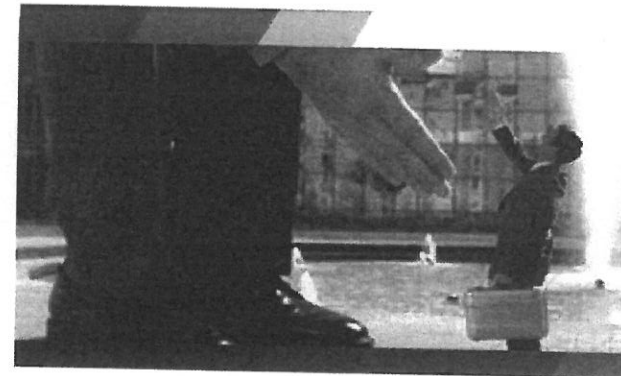
По состоянию на 1 июля 2019 года на территории Уссурийского городского округа осуществляют финансово-хозяйственную деятельность **11548** организаций и индивидуальных предпринимателей, из них:

- ✓ **4 665** организации
- ✓ **6883** индивидуальных предпринимателей

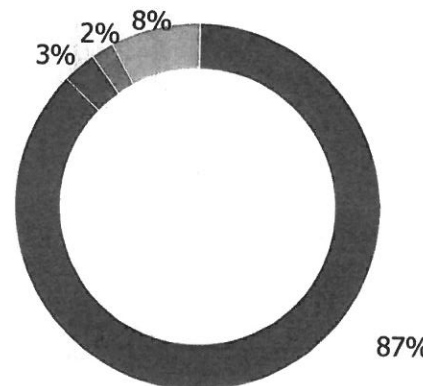
Количество субъектов малого и среднего предпринимательства
(в расчете на 10 тысяч человек населения):

за 2018 год – **516,8** единицы

на 1 июля 2019 года – **514,6** единицы



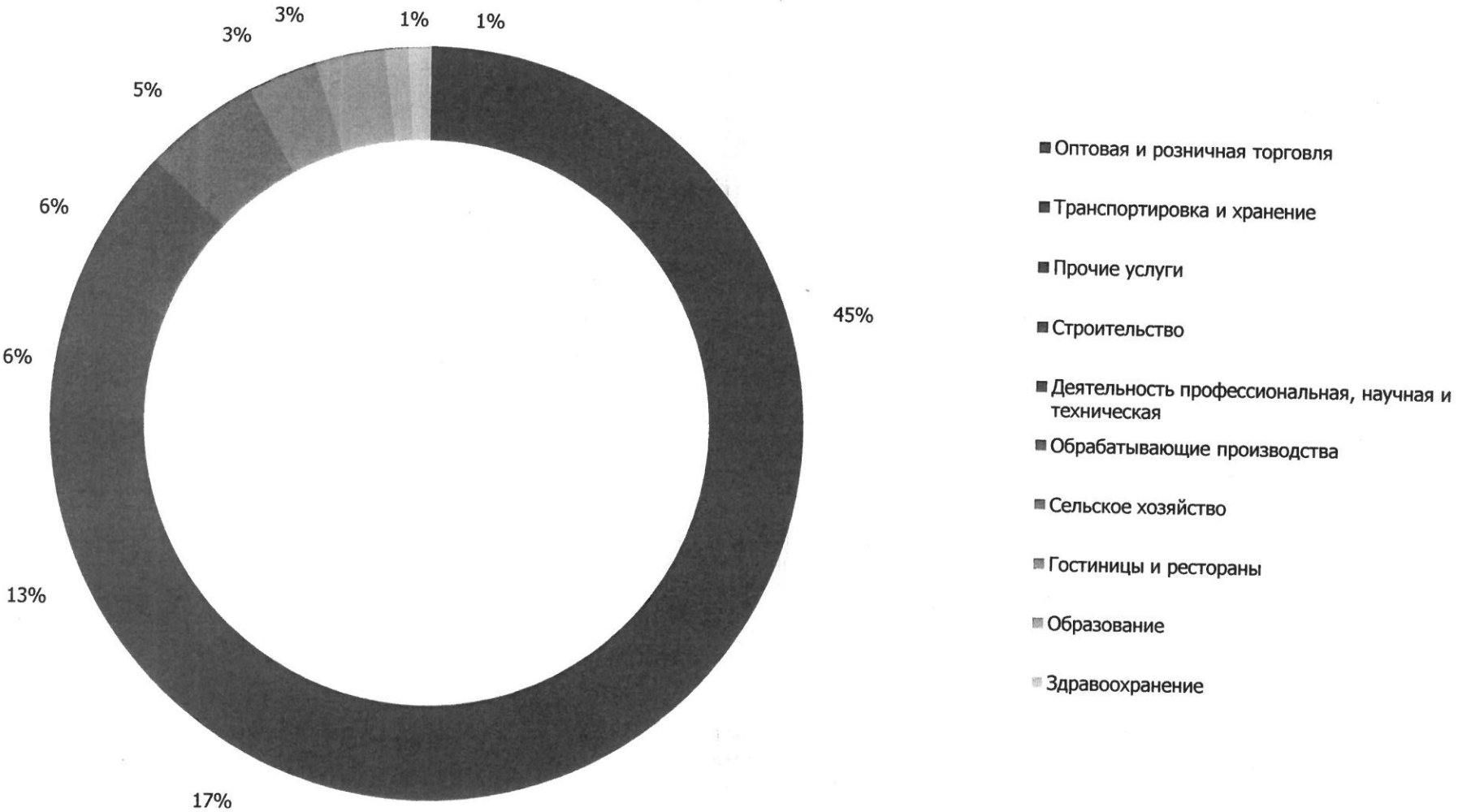
Структура предприятий и организаций по формам собственности, %



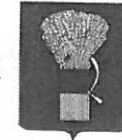
- частная
- муниципальная
- государственная
- прочие



Распределение индивидуальных предпринимателей по заявленным видам деятельности, %



ПОТРЕБИТЕЛЬСКИЙ РЫНОК



На территории Уссурийского городского округа расположены **2030** предприятий потребительского рынка, из которых:

- ✓ оптовые базы - 9 ед.;
- ✓ предприятия розничной торговли - 796 ед.;
- ✓ предприятия мелкорозничной торговли – 344 ед.;
- ✓ предприятия общественного питания - 211 ед.;
- ✓ объекты бытового обслуживания - 670 ед.

Крупные торговые центры и комплексы:
ТЦ «Москва»,
ТЦ «Антарес», ТЦ «Белая гора», ТЦ «Манеж»,
ТЦ «Новый ГУМ»,
сеть супермаркетов «Фреш 25», «Самбери», «Реми», «Светофор» и другие.

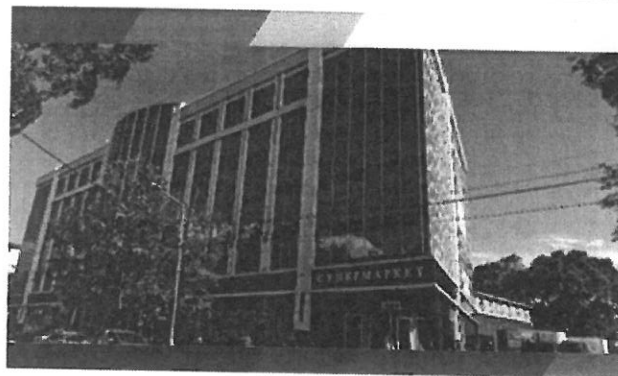


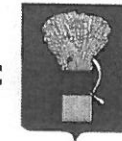
Основные показатели деятельности потребительского рынка в первом полугодии 2019 года (по крупным и средним организациям)

Оборот розничной торговли
1354,5 млн руб.

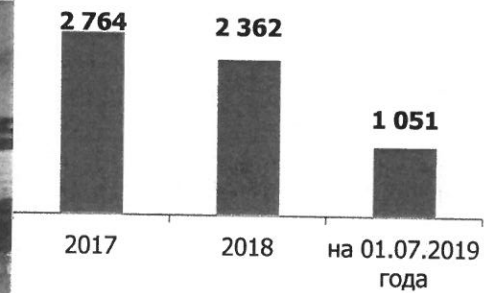
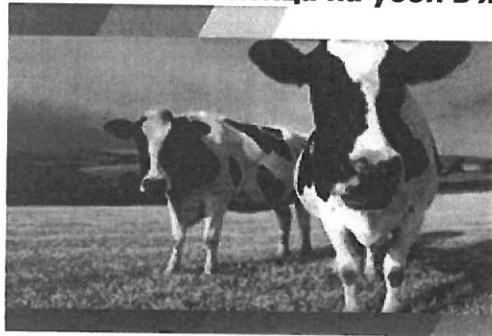
Оборот общественного питания
24,1 млн руб.

Объем платных услуг
2255,5 млн руб.

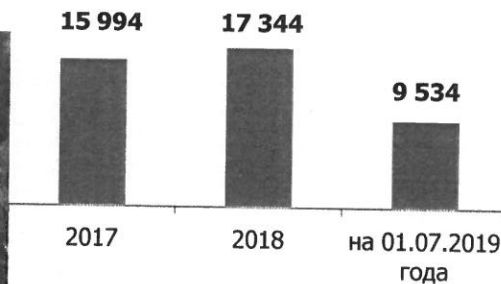




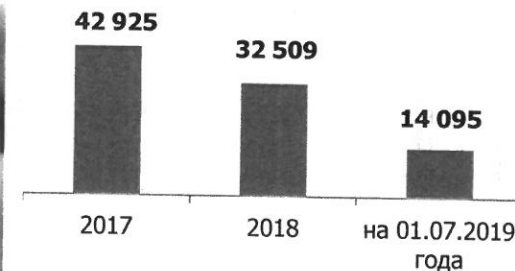
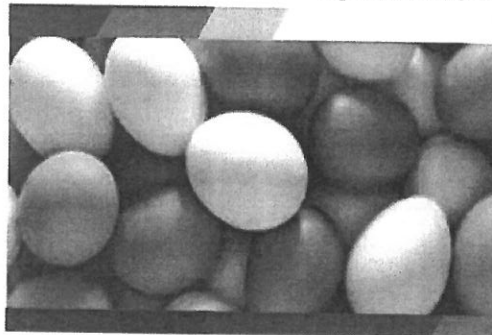
Производство мяса в хозяйствах всех категорий (скот и птица на убой в живом весе), тонн



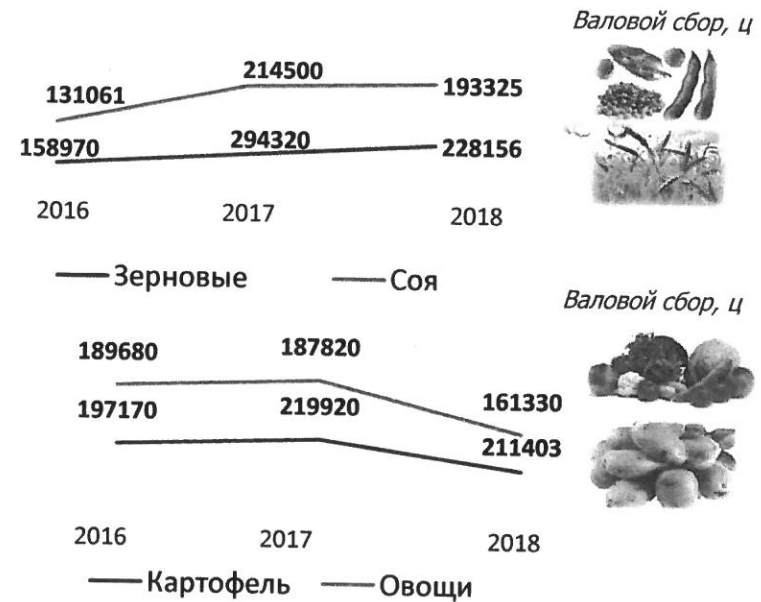
Производство молока, тонн



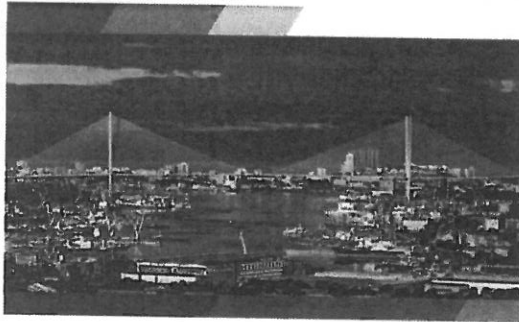
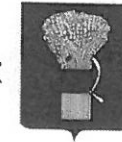
Производство яиц, тыс. шт.



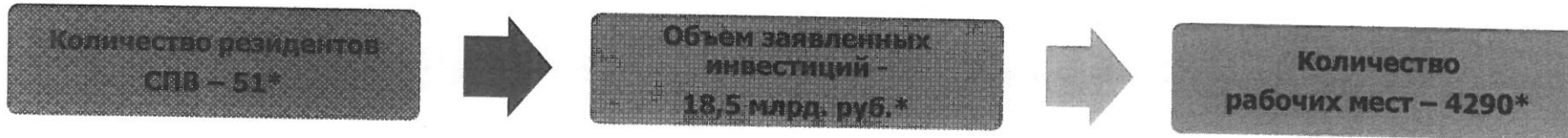
Объём производства сельскохозяйственной продукции, произведенной хозяйствами всех категорий в 2016-2018 годах



На 01 июля 2019 года количество предприятий и организаций, занятых в сельскохозяйственном производстве - **167**.
Индивидуальных предпринимателей - **228**.



Территория Уссурийского городского округа относится к свободному порту Владивосток –
 портовая зона, пользующаяся особыми режимами таможенного, налогового, инвестиционного и смежного регулирования.



*- по состоянию на 01 июля 2019 года

Реализованные проекты (истории успеха)



ООО «КБ Пласт»



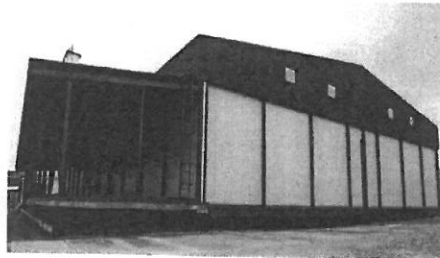
ООО «Лидер Сталь Восток»



ООО «ДВЗ «Экологос»



ООО «СТЭП-АВТО»



ООО «Уссури-Логистик»

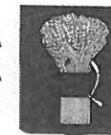


ООО «ПП«УССУРИЙСКИЙ»



ООО «ДЕМЕТРА ПРИМ»

МЕРОПРИЯТИЯ ПО ВНЕДРЕНИЮ СТАНДАРТА ПО СОЗДАНИЮ БЛАГОПРИЯТНОГО ИНВЕСТИЦИОННОГО КЛИМАТА В УССУРИЙСКОМ ГОРОДСКОМ ОКРУГЕ



Нормативное обеспечение

- ✓ Актуализация и размещение в открытом доступе инвестиционного паспорта.
- ✓ Ежегодное инвестиционное послание главы муниципального образования с принятием инвестиционной декларации.
- ✓ Проведение оценки регулирующего воздействия и экспертизы проектов муниципальных нормативных правовых актов и экспертизы действующих муниципальных нормативных правовых актов, регулирующих вопросы, связанные с осуществлением предпринимательской и инвестиционной деятельности.

Информационное обеспечение

- ✓ Утверждение и публикация ежегодно обновляемого Плана создания объектов необходимой для инвесторов инфраструктуры в муниципальном образовании.
- ✓ Актуализация специализированного интернет-ресурса муниципального образования об инвестиционной деятельности, обеспечивающего канал прямой связи органов местного самоуправления с инвесторами.
- ✓ Формирование системы информационной и консультационной поддержки и популяризация предпринимательской деятельности.

Организационное обеспечение

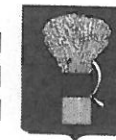
- ✓ Обеспечение деятельности Совета по улучшению инвестиционного климата и развитию предпринимательства при администрации Уссурийского городского округа.

Практическое сопровождение

- ✓ Формирование доступной инфраструктуры для размещения производственных и иных объектов инвесторов.
- ✓ Проведение мероприятий по сокращению сроков на прохождение разрешительных процедур в сфере земельных отношений и строительства при реализации инвестиционных проектов.
- ✓ Включение в перечень услуг, предоставляемых на базе многофункциональных центров предоставления государственных и муниципальных услуг, услуг, связанных с разрешительными процедурами в предпринимательской деятельности, а также в сфере поддержки субъектов малого и среднего предпринимательства.
- ✓ Реализация проектов с использованием механизма концессии и муниципально-частного партнерства.

Кадровое обеспечение

- ✓ Обеспечение профессиональной подготовки и переподготовки должностных лиц, ответственных за привлечение инвестиций и поддержку предпринимательства.



Институты развития



КОРПОРАЦИЯ РАЗВИТИЯ
ДАЛЬНЕГО ВОСТОКА



ЦЕНТР РАЗВИТИЯ ЭКСПОРТА
Приморского края



ЦЕНТР ПОДДЕРЖКИ
ПРЕДПРИНИМАТЕЛЬСТВА
Приморского края



ГАРАНТИЙНЫЙ ФОНД
Приморского края

Корпорация развития
ПРИМОРСКОГО КРАЯ



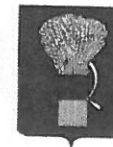
ИНВЕСТИЦИОННОЕ
АГЕНТСТВО
ПРИМОРСКОГО КРАЯ

«АНО
«Микрокредитная
компания
Приморского края»

МОЙ
БИЗНЕС

Меры поддержки

- ✓ Налоговые льготы
- ✓ Финансовое и имущественное участие на принципах государственно-частного партнерства, в том числе через концессионные соглашения
- ✓ Предоставление земельных участков
- ✓ Организационное и информационное обеспечение инвестиционной деятельности



- ✓ **Сельское хозяйство, переработка продукции АПК**
- ✓ **Строительство жилья, производство строительных материалов**
- ✓ **Производство лекарственных средств и материалов, применяемых в медицинских целях**
- ✓ **Производство прочих транспортных средств и оборудования**
- ✓ **Транспортно-логистические услуги**
- ✓ **Создание туристических кластеров**



ООО «ЮгСтрой»

Комплексное освоение территории в южной части города Уссурийска, микрорайон «Радужный».



ИП Вакуленко Сергей Александрович

Инвестиционный проект русский исторический парк «Изумрудная Долина».

Создание гостинично-ресторанного комплекса «Маньчжурия» площадью 25 гектаров, земля в собственности. Планируемые инвестиции 1 миллиард 200 миллионов рублей. На данном этапе проекта требуется привлечение сторонних инвесторов, срок реализации проекта 4 года.



ООО «СТЭП-АВТО»

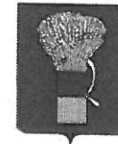
Создано предприятие по восстановлению ретро автомобилей на территории г. Уссурийска. Компания начала работать с января 2018 года. Автомобили восстанавливаются по заказам зарубежных фирм. Для работы взят в аренду цех площадью 1250 кв. м, с возможностью последующего расширения. На территории склада ожидают реставрации более 50 автомобилей. Для повышения производительности необходимо дооснащение цеха оборудованием.



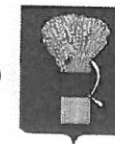
КФХ ИП Юдинцев Владимир Павлович

Строительство современного промышленного кролиководческого комплекса с объёмом производства мяса кролика-50 тонн в год, с учетом новейших достижений в области выращивания животных, генетики и селекции, убоя, утилизации отходов и отвечающего международным нормативным и экологическим требованиям. Выпускаемая продукция кролиководческого комплекса будет: мясо кролика, печень кролика, субпродукты, шкурка кролика, племенное поголовье кроликов с собственного селекционного центра, удобрение «Биогумус» на основе навоза кролика.

ИНВЕСТИЦИОННЫЕ ПЛОЩАДКИ



Наименование инвестиционной площадки	Место расположения
<u>Инвестиционная площадка 1:</u> разрешенное использование - размещение объектов сельскохозяйственного назначения и сельскохозяйственных	г. Уссурийск, с. Корфовка
<u>Инвестиционная площадка 2:</u> разрешенное использование - строительство производственных и коммунально-складских объектов	г. Уссурийск, ул. Раковское шоссе, 1
<u>Инвестиционная площадка 3:</u> разрешенное использование - строительство производственных и коммунально-складских объектов	г. Уссурийск, ул. Минеральная, 20
<u>Инвестиционная площадка 4:</u> разрешенное использование - строительство логистических предприятий, складов, предприятий легкой промышленности	с. Воздвиженка, ул. Бадыгина, 17
<u>Инвестиционная площадка 5:</u> разрешенное использование - строительство завода по утилизации и переработке твердых коммунальных отходов	г. Уссурийск, ул. Минеральная, 20
<u>Инвестиционная площадка 6 :</u> разрешенное использование - строительство производственных и коммунально-складских объектов	г. Уссурийск, ул. Ровная, 6
<u>Инвестиционная площадка 7:</u> разрешенное использование - размещение объектов сельскохозяйственного назначения и сельскохозяйственных угодий	с. Раковка, ул. Октябрьская, д. 1
<u>Инвестиционная площадка 8:</u> разрешенное использование - организация крестьянского хозяйства овощеводческого направления	Уссурийский район, к/х "Капелька"
<u>Инвестиционная площадка 9:</u> разрешенное использование - организация зоны отдыха	с. Борисовка, ул. Дорожная, 15
<u>Инвестиционная площадка 10:</u> разрешенное использование - создание и осуществление деятельности крестьянского (фермерского) хозяйства	с. Новоникольск, ул. Колхозная, 72
<u>Инвестиционная площадка 11:</u> разрешенное использование - создание и осуществление деятельности крестьянского (фермерского) хозяйства	с. Новоникольск, ул. Колхозная, 72

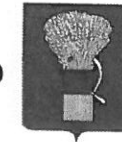


В Уссурийском городском округе за январь-июнь 2019 года введено в эксплуатацию 25,585 тыс. кв.м жилья, в том числе ИЖС – 16,378 тыс. кв.м. Зарегистрированы 386 предприятий и организаций, 427 индивидуальных предпринимателей, осуществляющих строительную деятельность.



Количество выданных на строительство и ввод в эксплуатацию разрешений на территории Уссурийского городского округа

Наименование	2017	2018	на 01.07.2019
Выдано разрешений на строительство, реконструкцию объектов капитального строительства, всего:	629	451	296
в том числе на объекты индивидуального жилищного строительства	372	245	265
Выдано разрешений на ввод объектов в эксплуатацию	119	136	44

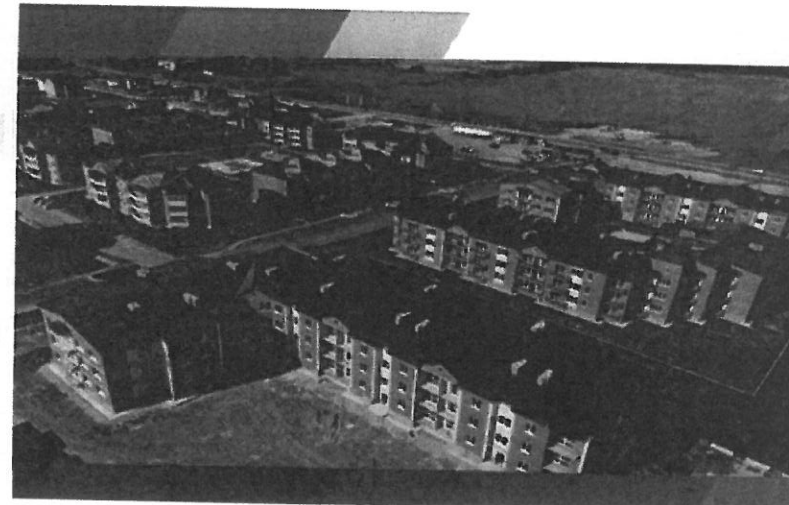


Ввод жилья в Уссурийском городском округе, тыс. кв. м



Показатели ввода в эксплуатацию многоквартирных жилых домов на территории Уссурийского городского округа за 2016 – 2019 годы

Годы	Количество жилых домов, введенных в эксплуатацию	Введено жилья, всего (тыс. кв. м)
2017	14	100,2
2018	9	83,6
на 01.07.2019 года	6	11,7



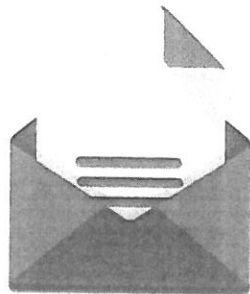


В настоящее время в Уссурийском городском округе действуют **44** окна приема и выдачи документов «Мои документы», предоставляются **180** государственных, **70** муниципальных услуг и 7 услуг иных учреждений (организаций).

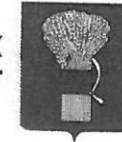
Востребованные виды предоставляемых муниципальных услуг для предпринимателей и инвесторов:



- ✓ Выдача разрешений на строительство
- ✓ Выдача градостроительных планов земельных участков
- ✓ Предоставление разрешения на условно разрешенный вид использования земельного участка и (или) объекта капитального строительства
- ✓ Предоставление земельных участков, находящихся в ведении органов местного самоуправления или в собственности муниципального образования, без проведения торгов
- ✓ Перевод жилого помещения в нежилое помещение или нежилого помещения в жилое помещение
- ✓ Согласование проведения переустройства и (или) перепланировки помещения в многоквартирном доме
- ✓ Выдача разрешений на установку и эксплуатацию рекламных конструкций и аннулирование таких разрешений
- ✓ Присвоение адресов объектам адресации, изменение, аннулирование адресов
- ✓ Выдача разрешений на ввод объектов в эксплуатацию
- ✓ Предоставление информации об объектах недвижимого имущества, находящихся в муниципальной собственности и предназначенных для сдачи в аренду и другие



ПРЕДОСТАВЛЕНИЕ ГОСУДАРСТВЕННЫХ И МУНИЦИПАЛЬНЫХ УСЛУГ

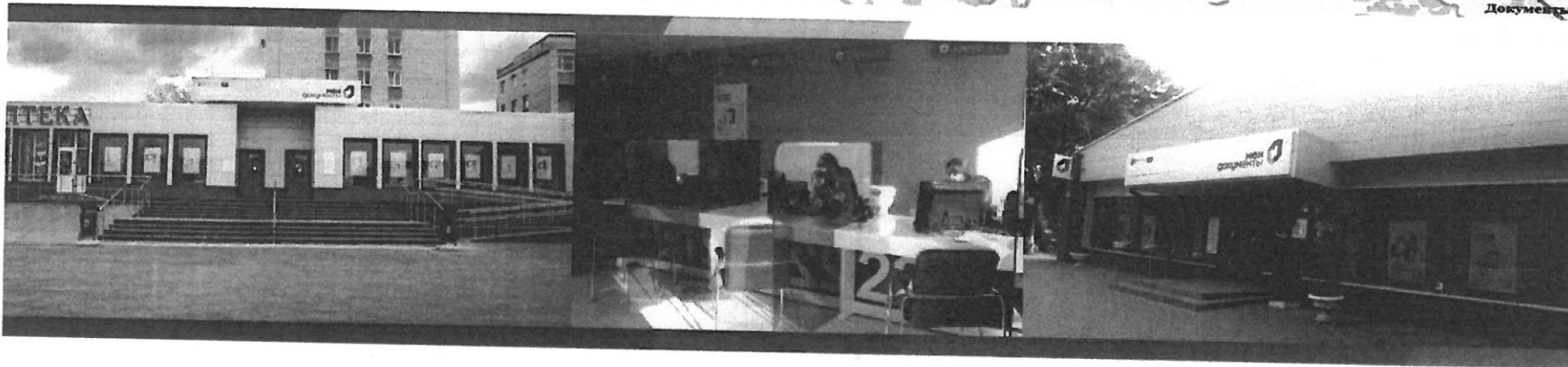
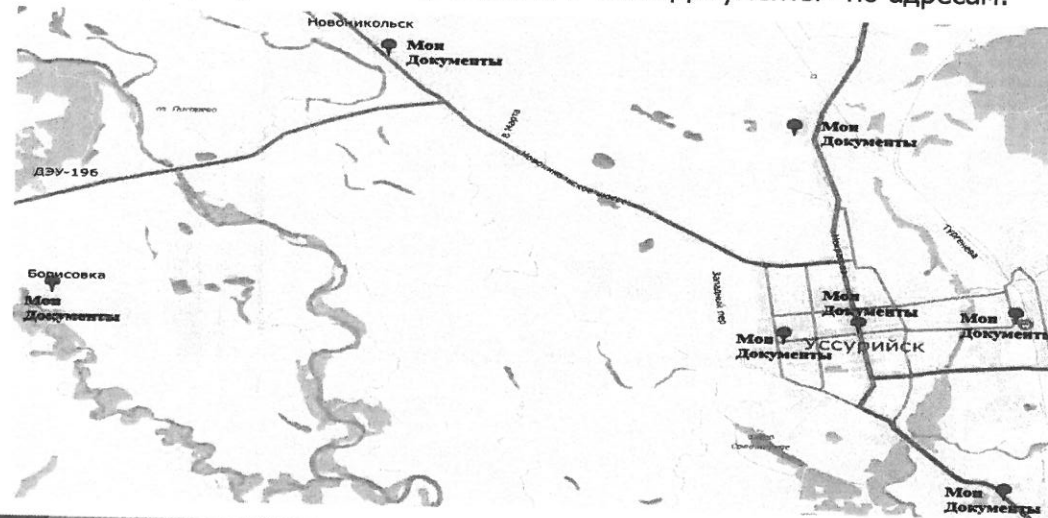


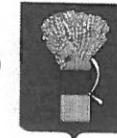
**ВЫДАЕМ
ДОКУМЕНТЫ
НА ВСЕ СЛУЧАИ
ЖИЗНИ**

Обращение в многофункциональные центры – это удобный механизм для решения множества вопросов в одном месте.

По всем интересующим вопросам предоставления муниципальных и государственных услуг приглашаем обращаться в «Мои Документы» по адресам:

- г. Уссурийск, ул. Тургенева, 2
- г. Уссурийск, ул. Некрасова, 91а
- г. Уссурийск, ул. Беляева, 28
- г. Уссурийск, ул. Владивостокское шоссе, 119
- г. Уссурийск, ул. Пушкина, 4
- с. Новоникольск, ул. Советская, д. 70
- с. Борисовка, ул. Советская, д. 55





На территории Уссурийского городского округа в настоящее время действует **Генеральный план** Уссурийского городского округа, утвержденный решением Думы Уссурийского городского округа Приморского края от 26 мая 2009 года № 52.

•Информация размещена на официальном сайте администрации Уссурийского городского округа: https://adm-ussuriisk.ru/ussuri_borough/grado_deyat/general_plan/

С 2016 года администрацией Уссурийского городского округа на основании муниципального контракта вносятся изменения в Генеральный план Уссурийского городского округа.

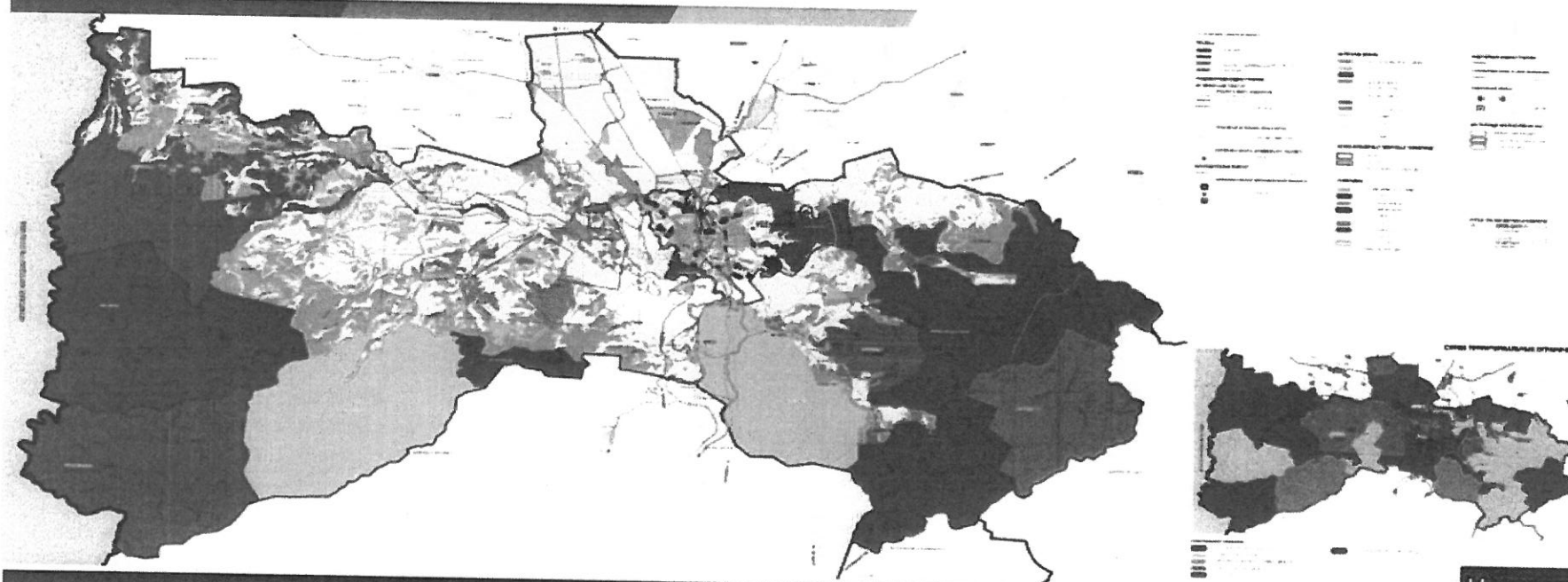



Схема территориального планирования Уссурийского городского округа.

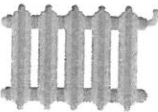
Правила землепользования и застройки Уссурийского городского округа: https://adm-ussuriisk.ru/municipal_legal_acts/pravila-ugo/12830-reshenie-dumy-municipalnogo-obrazovaniya-g-ussuriysk-i-ussuriyskiy-rayon-ot-30112004-goda-104.html.

**ТАРИФЫ НА КОММУНАЛЬНЫЕ УСЛУГИ
ХОЗЯЙСТВУЮЩИХ СУБЪЕКТОВ**





Водоснабжение
руб./куб.м (без НДС)
с 01 июля 2019 года - 31,62

Водоотведение
руб./куб.м (без НДС)
с 01 июля 2019 года – 27,02



Теплоснабжение
руб./Гкал (без НДС)
с 01 июля 2019
года – 1952,01



Электроснабжение
Конечные цены на электроэнергию и мощность дифференцируются в зависимости от выбранной организацией ценовой категории электроэнергии, величины максимальной мощности и уровня напряжения

Тарифы на подключение к централизованным системам холодного водоснабжения и водоотведения муниципального унитарного предприятия «Уссурийск-Водоканал» Уссурийского городского округа



	Подключение (ТП) к централизованной системе холодного водоснабжения	Подключение (ТП) к централизованной системе водоотведения
Ставка тарифа за подключаемую (ТП) нагрузку, руб./куб. м в час (без учета НДС)	853	1007
Ставка тарифа за расстояние от точки подключения (ТП) к объектам заявителя до централизованных систем, руб./м (без учета НДС)	4 301,19 - 8 567,40	6 277,10 – 8 896,55

Плата за подключение заявителей Уссурийского городского округа к системам теплоснабжения Уссурийского муниципального унитарного предприятия тепловых сетей Уссурийского городского округа

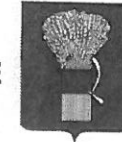


Плата за подключение объектов заявителей, подключаемая тепловая нагрузка которых более 0,1 Гкал/ч и не превышает 1,5 Гкал/ч, в том числе:

Расходы на проведение мероприятий по подключению объектов заявителей, тыс.руб./Гкал/час (без учета НДС)	99,035
Расходы на создание (реконструкцию) тепловых сетей (за исключением создания (реконструкции) тепловых пунктов) от существующих тепловых сетей или источников тепловой энергии до точек подключения объектов заявителей, тыс.руб./Гкал/час (без НДС), в том числе:	
Подземная прокладка, в т.ч.:	
канальная прокладка	Φ 50-250 мм
	7 529,237

Плата за подключение к системе теплоснабжения объекта заявителя, подключаемая тепловая нагрузка которого не превышает 0,1 Гкал/ч, составляет 550 рублей (с НДС)

ТЕРРИТОРИАЛЬНОЕ ДЕЛЕНИЕ



Область	Зона	Населенные пункты	Основные функции
Центральная	Новоникольская территория	Город Уссурийск Село Элитное Село Степное	административный, промышленный, транспортно-логистический центр сельское хозяйство
Северная	Воздвиженская территория	Село Новоникольск Железнодорожная станция Воздвиженский Село Воздвиженка	сельское хозяйство, оказание услуг, грузоперевозки обслуживание железной дороги
	Алексей-Никольская территория	Железнодорожная станция Лимичевка Поселок Тимирязевский Село Корфовка	сельское хозяйство, промышленность (производство транспортных средств и оборудования) обслуживание железной дороги научная, сельское хозяйство
Западная	Борисовская территория	Село Николо-Львовское Село Алексей-Никольское Село Борисовка	сельское хозяйство сельское хозяйство сельское хозяйство, промышленность пищевая
	Пуциловская территория	Село ДЭУ-196 Село Борисовский Мост Село Кугуки	сельское хозяйство, производство и распределение электроэнергии, газа и воды сельское хозяйство
	Пушкинская территория	Село Монакино Село Богатырка Село Улитовка	сельское хозяйство сельское хозяйство сельское хозяйство
		Село Пушкино Село Яконовка Село Кроуновка	сельское хозяйство сельское хозяйство сельское хозяйство
Южная	Краснояровская территория	Село Корсаковка Поселок Партизан Село Красный Яр	сельское хозяйство сельское хозяйство сельское хозяйство
	Юго-восточная	Село Утесное Село Линевичи Село Каменушка	сельское хозяйство сельское хозяйство сельское хозяйство
Кондратеновская территория		Село Каймановка Село Дубовый Ключ Село Кондратеновка	туризм и рекреация сельское хозяйство сельское хозяйство
Восточная	Раковская территория	Село Долины Село Баневурово Село Горно-Таежное	рекреационная рекреационная рекреационная
		Село Заречное Село Глуховка Село Раковка	рекреационная сельское хозяйство сельское хозяйство
		Село Боголюбовка	сельское хозяйство, промышленность пищевая сельское хозяйство
			научная, рекреационная обслуживание психоневрологической больницы сельское хозяйство

УЧРЕЖДЕНИЯ ОБРАЗОВАНИЯ

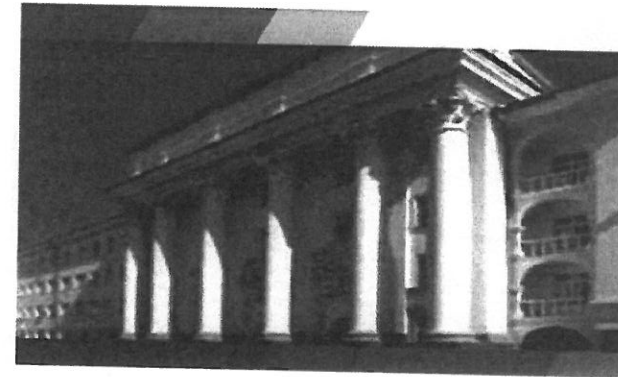


ФГАОУ ВО «Дальневосточный
федеральный университет»,
филиал в г. Уссурийске

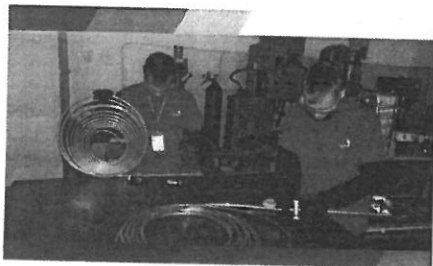
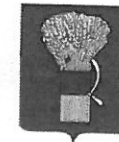


Приморский институт
железнодорожного транспорта,
филиал ДВГУПС в г. Уссурийске

ФГБОУ ВО Владивостокский государственный
университет экономики и сервиса,
филиал в г. Уссурийске



УЧРЕЖДЕНИЯ ОБРАЗОВАНИЯ



КГАПОУ «Дальневосточный технический колледж»



КГБПОУ «Уссурийский агропромышленный колледж»



КГБПОУ «Уссурийский медицинский колледж»



КГАПОУ «Региональный железнодорожный колледж»



КГБПОУ «Автомобильно-технический колледж»



ГАПОУ «Приморский краевой колледж культуры»



КГАПОУ «Уссурийский колледж технологии и управления»

**Дошкольные образовательные учреждения – 41, в т.ч.:
муниципальных – 39
частных – 2**

ФГКОУ «Уссурийское суворовское военное училище»

Общеобразовательные учреждения – 35



На территории Уссурийского городского округа находятся 429 различных физкультурно-спортивных учреждений, ориентированные на массовый, любительский, профессиональный спорт и спорт высших достижений, в том числе:

Плавательные бассейны 6

Плоскостные сооружения 223

ДЮСШ 1

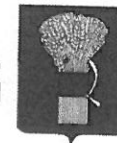
Стадионы 4

Спортзалы 93



- ✓ Функционирует спортивный комплекс для зимних видов спорта МАУ СОК «Ледовая арена» им. Р. Клиза
- ✓ МАУ «Плавательный бассейн «Чайка»
- ✓ Численность занимающихся в ДЮСШ - 2064 человек
- ✓ В рамках городского календарного плана физкультурных и официальных мероприятий году проведены 226 спортивных соревнований по 56 видам спорта





5 музеев

2 театра

1 кинотеатр

1 школы искусств

57 гостиниц и санаториев

9 скверов, парков и зеленых зон

Событийные мероприятия

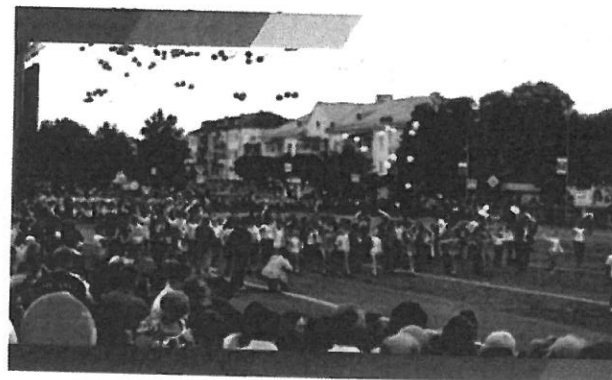
День тигра



Резиденция Изумрудного Деда Мороза



День города



Краевой фестиваль национальных культур «Хоровод Дружбы»





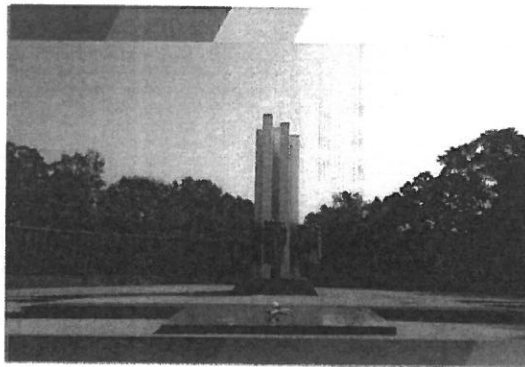
**286 ОБЪЕКТОВ КУЛЬТУРНОГО НАСЛЕДИЯ
ФЕДЕРАЛЬНОГО ЗНАЧЕНИЯ**

**208 ОБЪЕКТОВ КУЛЬТУРНОГО НАСЛЕДИЯ
РЕГИОНАЛЬНОГО ЗНАЧЕНИЯ**

Храм Покрова Пресвятой
Богородицы г. Уссурийска



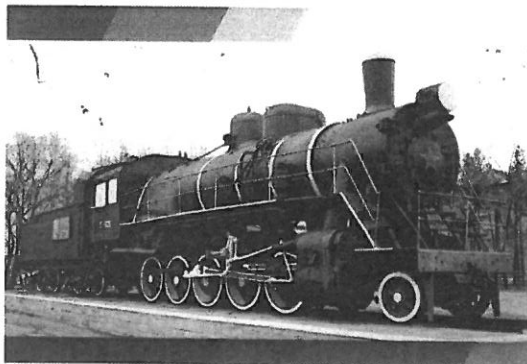
Мемориальный комплекс «Воинам -
уссурийцам, погибшим в годы Великой
Отечественной войны»



Надмогильный памятник
«Каменная черепаха XII в.»



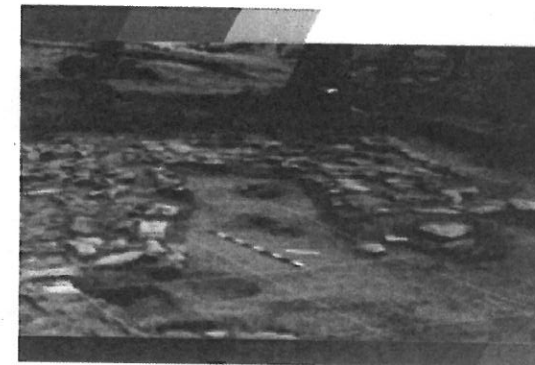
Паровоз-мемориал «ЕЛ-629»



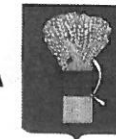
Ансамбль застройки исторического
общественно-торгового центра
г. Никольск-Уссурийского



Красноярское городище

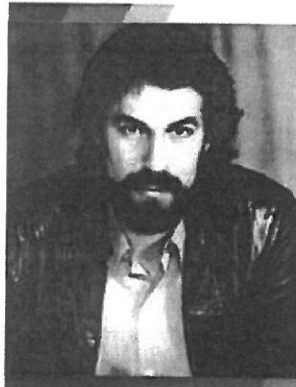


ИЗВЕСТНЫЕ ЖИТЕЛИ УССУРИЙСКА



Пуликовский К. Б.

Российский военный и государственный деятель, генерал-лейтенант запаса, полномочный представитель Президента Российской Федерации в Дальневосточном федеральном округе с мая 2000 года по ноябрь 2005 года.



Хмельницкий Б.А.

Советский и российский актёр театра и кино, композитор, актёр Театра на Таганке. Народный артист Российской Федерации (2001).



Дункай И.И.

Член Союза художников России. Награжден дипломом победителя в конкурсе музейных экспозиций за сохранение традиций народа удэге. Лауреат 2-го международного биеннале визуальных искусств, 2002 г. Лауреат премии имени В.К. Арсеньева.



Ивасик М. А.

Герой Советского Союза.



Волк И.П.

Летчик-космонавт, герой Советского Союза.



Хомрач В. Г.

Герой Советского Союза.



На территории Уссурийского городского округа проживают **более 62 национальностей** (русские - 91%, корейцы - 3%, украинцы - 2%, татары - 0,5%, армяне и азербайджанцы - по 0,4%, белорусы - 0,3%).

Некоммерческие организации, созданные по национальному признаку:

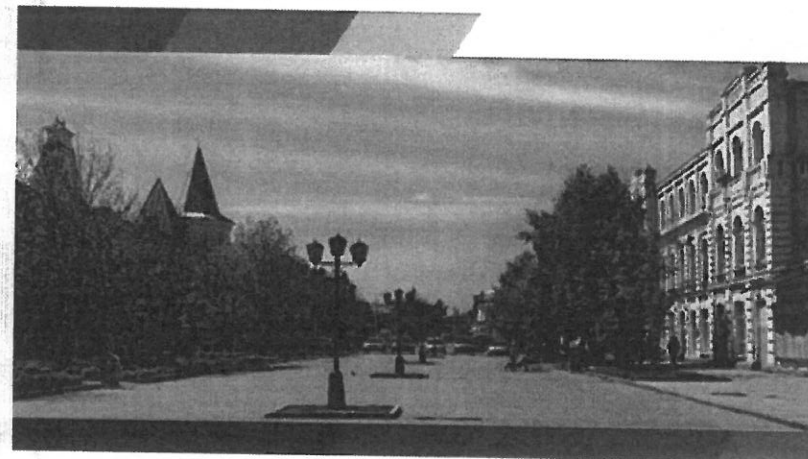
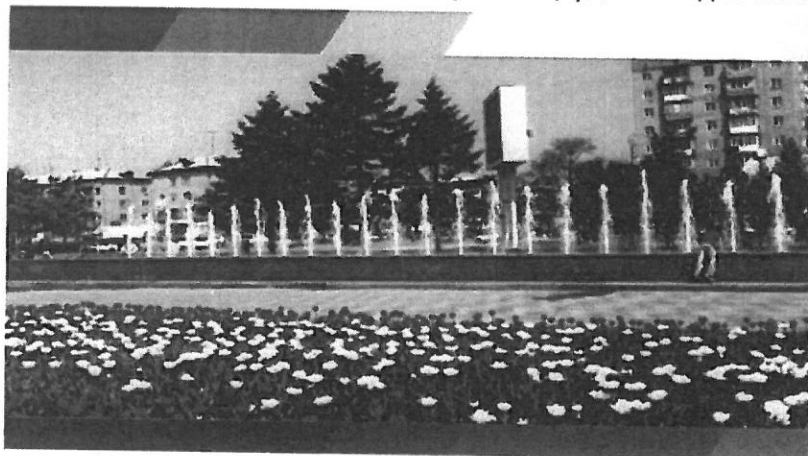
- ✓ Общественная организация национально-культурная автономия корейцев Приморского края;
- ✓ Общественная организация национально-культурная автономия корейцев города Уссурийска;
- ✓ Татаро-башкирская общественная организация Уссурийского городского округа «Туган Ил» (Родина);
- ✓ Общественная организация Приморского края «Общество помощи пожилым людям (Ноиндан)»;
- ✓ Национально-культурная общественная организация азербайджанская община «Бирлик» (Единство) г. Уссурийска;
- ✓ Приморская краевая национально-культурная общественная организация «Армяне Приморья»;
- ✓ Приморская общественная национально-культурная общественная организация «Белорусы Приморья»;
- ✓ Ассоциация малочисленных народов Севера;
- ✓ Киргизская община г. Уссурийска;
- ✓ Еврейская община г. Уссурийска;
- ✓ Интернациональный клуб «Синяя птица»;
- ✓ Краевой Общественный Благотворительный Фонд Приморских корейцев «Возрождение»;
- ✓ Приморский региональный общественный фонд содействия миру в северо-восточной Азии.



УССУРИЙСК - ОДИН ИЗ ВЕДУЩИХ ЭКОНОМИЧЕСКИХ И КУЛЬТУРНЫХ ЦЕНТРОВ ПРИМОРЬЯ



Уссурийский городской округ занимает значимое место в социально-экономическом развитии Приморского края и Дальнего Востока в целом. Уссурийск - один из ведущих экономических и культурных центров Приморья, в нем идет активный процесс социально-экономического развития, формирования собственных городских интересов, создания индивидуального образа города, имеющего свою историю и современную специфику. Сегодня он предприимчивый, деловой, собранный и трудолюбивый, но в то же время мягкий и спокойный, готовый поддержать в трудную минуту, позаботиться о своих жителях. Уссурийск красивый и уютный, удобный для жителей и привлекательный для бизнеса.





**Глава Уссурийского
городского округа**

Корж Евгений Евгеньевич
692519, г. Уссурийск, ул. Ленина, 101
Телефон (факс): (4234) 32-57-30
E-mail: admin@adm-ussuriisk.ru

**Первый заместитель главы
администрации
Уссурийского городского округа**

Ефремов Сергей Викторович
692519, г. Уссурийск, ул. Ленина, 101
Телефон: (4234) 32-36-52
E-mail: 1priemnaya@adm-ussuriisk.ru

**Первый заместитель главы
администрации
Уссурийского городского округа**

Шелкопляс Елена Алексеевна
692519, г. Уссурийск, ул. Ленина, 101
Телефон: (4234) Телефон: 33-65-65
E-mail: shelkoplyas@adm-ussuriisk.ru

