



АДМИНИСТРАЦИЯ  
УССУРИЙСКОГО ГОРОДСКОГО ОКРУГА  
ПРИМОРСКОГО КРАЯ

ПОСТАНОВЛЕНИЕ

13.09.2024

№

4896

г. Уссурийск

Об установлении  
публичного сервитута

В соответствии с пунктами 3, 4 и 5 статьи 3.6 Федерального закона от 25 октября 2001 года № 137-ФЗ «О введении в действие земельного кодекса Российской Федерации», главой V.7 Земельного кодекса Российской Федерации, на основании ходатайства об установлении публичного сервитута Акционерного общества «Дальневосточная Распределительная Сетевая Компания» ОГРН 1052800111308 ИНН 2801108200 от 20 августа 2024 № МУ 015224, свидетельства о государственной регистрации права от 31 декабря 2006 года серия 25-АА № 812330, выписки из Единого государственного реестра недвижимости об основных характеристиках и зарегистрированных правах на объект недвижимости от 06 сентября 2024 года № КУВИ-001/2024-224419938, сообщения о возможном установлении публичного сервитута от 21 августа 2024 года

ПОСТАНОВЛЯЕТ:

1. Установить публичный сервитут в целях эксплуатации объекта электросетевого хозяйства – объекта энергетики ВЛ 110 кВ «Реттиховка – Арсеньев-2», на следующие земли:

а) местоположение: Приморский край, Уссурийский городской округ, площадью 3 кв.м.

2. Установить срок действия публичного сервитута - 49 лет.





3. Утвердить границы публичного сервитута (прилагаются).

4. Установить сроки и график выполнения работ при осуществлении деятельности, для обеспечения которой устанавливается публичный сервитут, в соответствии с Приложением № 1 к настоящему постановлению (прилагается).

5. Порядок установления зон с особыми условиями использования территорий и содержание ограничений прав на земельные участки в границах таких зон определяется в соответствии с Правилами установления охранных зон объектов электросетевого хозяйства и особых условий использования земельных участков, расположенных в границах таких зон, утвержденными постановлением Правительства Российской Федерации от 24 февраля 2009 года № 160.

6. Управлению градостроительства администрации Уссурийского городского округа (Бобрыш) в течение 5 рабочих дней со дня принятия решения:

а) направить копию настоящего постановления:

в филиал публично-правовой компании «Роскадастр» по Приморскому краю;

обладателю публичного сервитута.

7. Акционерному обществу «Дальневосточная Распределительная Сетевая Компания» привести земельный участок в состояние, пригодное для использования в соответствии с разрешенным использованием, в срок не позднее чем через три месяца после завершения размещения объекта, указанного в пункте 1 настоящего постановления.

8. Управлению делами аппарата администрации Уссурийского городского округа (Болтенко) разместить настоящее постановление на официальном сайте администрации Уссурийского городского округа» в течение 5 рабочих дней со дня принятия настоящего постановления.

Глава Уссурийского  
городского округа



Е.Е. Корж

УТВЕРЖДЕНЫ  
постановлением администрации  
Уссурийского городского округа  
от 13.09.2024 № 4896

ГРАНИЦЫ ПУБЛИЧНОГО СЕРВИТУТА  
(ГРАФИЧЕСКОЕ ОПИСАНИЕ МЕСТОПОЛОЖЕНИЯ ГРАНИЦ ПУБЛИЧНОГО СЕРВИТУТА)

**ГРАФИЧЕСКОЕ ОПИСАНИЕ**

местоположения границ населенных пунктов, территориальных зон,  
особо охраняемых природных территорий,  
зон с особыми условиями использования территории

Публичный сервитут объекта "ВЛ-110КВ РЕТИХ-АРС.2 С УЧ.ОДН УЧ-КА АРС"  
(наименование объекта, местоположение границ которого описано (далее - объект))

Раздел 1

Сведения об объекте		
№ п/п	Характеристики объекта	Описание характеристик
1	2	3
1	Местоположение объекта	Приморский край, Уссурийский городской округ
2	Площадь объекта +/- величина погрешности определения площади (Р+/- Дельта Р)	3 кв.м ± 0 кв.м
3	Иные характеристики объекта	В границах кадастрового квартала: 25:18:015603- 0,84 кв.м. 25:34:016701 - 2 кв.м. 25:34:016501 - 0,16 кв.м.



Раздел 2

Сведения о местоположении границ объекта

1. Система координат МСК-25, зона 1

2. Сведения о характерных точках границ объекта

Обозначение характерных точек границ	Координаты, м		Метод определения координат характерной точки	Средняя квадратическая погрешность положения характерной точки ( $M_t$ ), м	Описание обозначения точки на местности (при наличии)
	X	Y			
1	2	3	4	5	6
Зона1(1)	-	-	-	-	-
1	442084.52	1403568.63	Картометрический метод	0.10	-
2	442084.52	1403569.03	Картометрический метод	0.10	-
3	442084.12	1403569.03	Картометрический метод	0.10	-
4	442084.12	1403568.63	Картометрический метод	0.10	-
1	442084.52	1403568.63	Картометрический метод	0.10	-
Зона1(2)	-	-	-	-	-
5	441902.71	1403361.75	Картометрический метод	0.10	-
6	441902.71	1403362.15	Картометрический метод	0.10	-
7	441902.31	1403362.15	Картометрический метод	0.10	-
8	441902.31	1403361.75	Картометрический метод	0.10	-
5	441902.71	1403361.75	Картометрический метод	0.10	-
Зона1(3)	-	-	-	-	-
9	441686.71	1403115.97	Картометрический метод	0.10	-
10	441686.71	1403116.37	Картометрический метод	0.10	-
11	441686.31	1403116.37	Картометрический метод	0.10	-
12	441686.31	1403115.97	Картометрический метод	0.10	-
9	441686.71	1403115.97	Картометрический метод	0.10	-
Зона1(4)	-	-	-	-	-
13	441477.51	1402877.93	Картометрический метод	0.10	-
14	441477.51	1402878.33	Картометрический метод	0.10	-
15	441477.11	1402878.33	Картометрический метод	0.10	-
16	441477.11	1402877.93	Картометрический метод	0.10	-
13	441477.51	1402877.93	Картометрический метод	0.10	-
Зона1(5)	-	-	-	-	-
17	441382.95	1402770.34	Картометрический метод	0.10	-
18	441382.95	1402770.74	Картометрический метод	0.10	-
19	441382.55	1402770.74	Картометрический метод	0.10	-



20	441382.55	1402770.34	Картометрический метод	0.10	-
17	441382.95	1402770.34	Картометрический метод	0.10	-
Зона1(6)	-	-	-	-	-
21	441235.18	1402602.20	Картометрический метод	0.10	-
22	441235.18	1402602.60	Картометрический метод	0.10	-
23	441234.78	1402602.60	Картометрический метод	0.10	-
24	441234.78	1402602.20	Картометрический метод	0.10	-
21	441235.18	1402602.20	Картометрический метод	0.10	-
Зона1(7)	-	-	-	-	-
25	441587.14	1403002.68	Картометрический метод	0.10	-
26	441587.14	1403003.08	Картометрический метод	0.10	-
27	441586.74	1403003.08	Картометрический метод	0.10	-
28	441586.74	1403002.68	Картометрический метод	0.10	-
25	441587.14	1403002.68	Картометрический метод	0.10	-
Зона1(8)	-	-	-	-	-
29	440978.64	1402310.28	Картометрический метод	0.10	-
30	440978.64	1402310.68	Картометрический метод	0.10	-
31	440978.24	1402310.68	Картометрический метод	0.10	-
32	440978.24	1402310.28	Картометрический метод	0.10	-
29	440978.64	1402310.28	Картометрический метод	0.10	-
Зона1(9)	-	-	-	-	-
33	440810.94	1402119.46	Картометрический метод	0.10	-
34	440810.94	1402119.86	Картометрический метод	0.10	-
35	440810.54	1402119.86	Картометрический метод	0.10	-
36	440810.54	1402119.46	Картометрический метод	0.10	-
33	440810.94	1402119.46	Картометрический метод	0.10	-
Зона1(10)	-	-	-	-	-
37	440544.13	1401815.87	Картометрический метод	0.10	-
38	440544.13	1401816.27	Картометрический метод	0.10	-
39	440543.73	1401816.27	Картометрический метод	0.10	-
40	440543.73	1401815.87	Картометрический метод	0.10	-
37	440544.13	1401815.87	Картометрический метод	0.10	-
Зона1(11)	-	-	-	-	-
37	440544.13	1401815.87	Картометрический метод	0.10	-
38	440544.13	1401816.27	Картометрический метод	0.10	-
39	440543.73	1401816.27	Картометрический метод	0.10	-
40	440543.73	1401815.87	Картометрический метод	0.10	-



37	440544.13	1401815.87	Картометрический метод	0.10	–
Зона1(12)	–	–	–	–	–
41	440538.13	1401539.17	Картометрический метод	0.10	–
42	440538.13	1401539.57	Картометрический метод	0.10	–
43	440537.73	1401539.57	Картометрический метод	0.10	–
44	440537.73	1401539.17	Картометрический метод	0.10	–
41	440538.13	1401539.17	Картометрический метод	0.10	–
Зона1(13)	–	–	–	–	–
45	440532.33	1401271.95	Картометрический метод	0.10	–
46	440532.33	1401272.35	Картометрический метод	0.10	–
47	440531.93	1401272.35	Картометрический метод	0.10	–
48	440531.93	1401271.95	Картометрический метод	0.10	–
45	440532.33	1401271.95	Картометрический метод	0.10	–
Зона1(14)	–	–	–	–	–
49	440527.29	1401039.26	Картометрический метод	0.10	–
50	440527.29	1401039.66	Картометрический метод	0.10	–
51	440526.89	1401039.66	Картометрический метод	0.10	–
52	440526.89	1401039.26	Картометрический метод	0.10	–
49	440527.29	1401039.26	Картометрический метод	0.10	–
Зона1(15)	–	–	–	–	–
53	440514.54	1400451.17	Картометрический метод	0.10	–
54	440514.54	1400451.57	Картометрический метод	0.10	–
55	440514.14	1400451.57	Картометрический метод	0.10	–
56	440514.14	1400451.17	Картометрический метод	0.10	–
53	440514.54	1400451.17	Картометрический метод	0.10	–
Зона1(16)	–	–	–	–	–
57	440411.23	1400407.13	Картометрический метод	0.10	–
58	440411.23	1400407.53	Картометрический метод	0.10	–
59	440410.83	1400407.53	Картометрический метод	0.10	–
60	440410.83	1400407.13	Картометрический метод	0.10	–
57	440411.23	1400407.13	Картометрический метод	0.10	–
Зона1(17)	–	–	–	–	–
61	440289.07	1400355.05	Картометрический метод	0.10	–
62	440289.07	1400355.45	Картометрический метод	0.10	–
63	440288.67	1400355.45	Картометрический метод	0.10	–
64	440288.67	1400355.05	Картометрический метод	0.10	–
61	440289.07	1400355.05	Картометрический метод	0.10	–



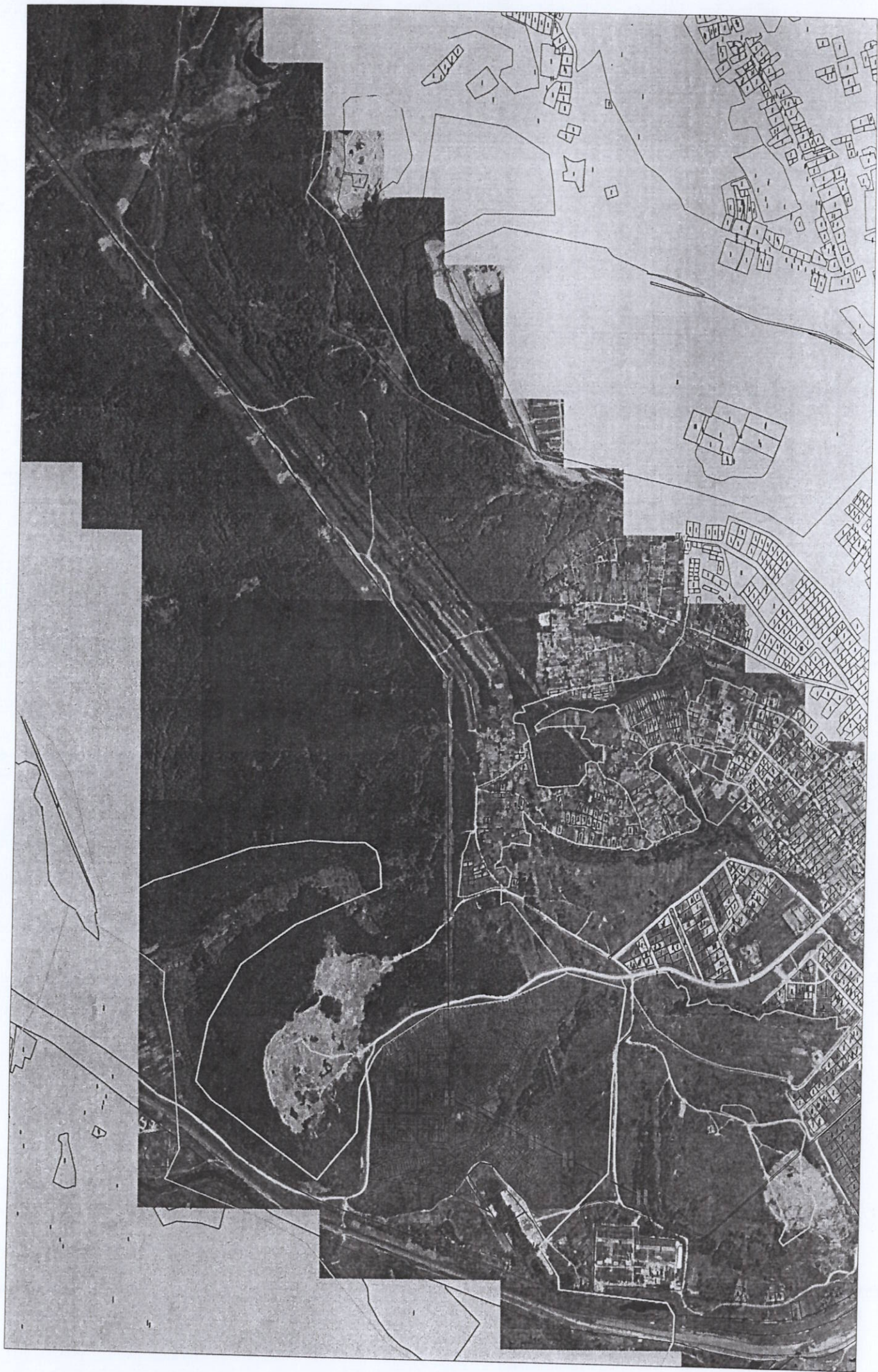
Зона1(18)	–	–	–	–	–
65	440200.35	1400317.23	Картометрический метод	0.10	–
66	440200.35	1400317.63	Картометрический метод	0.10	–
67	440199.95	1400317.63	Картометрический метод	0.10	–
68	440199.95	1400317.23	Картометрический метод	0.10	–
65	440200.35	1400317.23	Картометрический метод	0.10	–
Зона1(19)	–	–	–	–	–
69	440075.96	1400264.20	Картометрический метод	0.10	–
70	440075.96	1400264.60	Картометрический метод	0.10	–
71	440075.56	1400264.60	Картометрический метод	0.10	–
72	440075.56	1400264.20	Картометрический метод	0.10	–
69	440075.96	1400264.20	Картометрический метод	0.10	–
Зона1(20)	–	–	–	–	–
73	439939.61	1400206.07	Картометрический метод	0.10	–
74	439939.61	1400206.47	Картометрический метод	0.10	–
75	439939.21	1400206.47	Картометрический метод	0.10	–
76	439939.21	1400206.07	Картометрический метод	0.10	–
73	439939.61	1400206.07	Картометрический метод	0.10	–
Зона1(21)	–	–	–	–	–
77	439802.69	1400147.70	Картометрический метод	0.10	–
78	439802.69	1400148.10	Картометрический метод	0.10	–
79	439802.29	1400148.10	Картометрический метод	0.10	–
80	439802.29	1400147.70	Картометрический метод	0.10	–
77	439802.69	1400147.70	Картометрический метод	0.10	–

3. Сведения о характерных точках части (частей) границы объекта

Обозначение характерных точек части границы	Координаты, м		Метод определения координат характерной точки	Средняя квадратическая погрешность положения характерной точки ( $M_t$ ), м	Описание обозначения точки на местности (при наличии)
	X	Y			
1	2	3	4	5	6
–	–	–	–	–	–



СХЕМА РАСПОЛОЖЕНИЯ ГРАНИЦ ПУБЛИЧНОГО СЕРВИТУТА





**Сроки и график выполнения работ на воздушных линиях электропередачи (далее  
- ВЛ) напряжением 35 кВ и выше**

№ п/п	Вид работ	Срок выполнения
1	<p><u>а) на трассе ВЛ:</u> -расчистка трасс (очистка просек от кустарника, порубочных остатков, хвороста, сучьев, зарослей, сваленных деревьев); на работы по очистке трасс в пределах просеки не требуется оформление разрешения в органах лесного хозяйства; -вырубка вне просеки деревьев, угрожающих падением на провода ВЛ; -предохранение опор от низовых пожаров; -работы на трассе ВЛ, связанные с устройством проездов по трассе; -планировка грунта у опор, подсыпка и подтрамбовка грунта у основания опор; -обваловка опор привозным (местным) грунтом; -установка и ремонт отбойных тумб у опор, расположенных у обочин дорог; -ремонт ледозащитных сооружений опор в поймах рек.</p> <p><u>б) на железобетонных опорах:</u> -заделка трещин, выбоин, установка ремонтных бандажей; -защита бетона опор от действия агрессивной среды; -замена отдельных опор; -перестановка и установка дополнительных опор; -ремонт и замена оттяжек и узлов их крепления, ветровых связей опор; -ремонт подземной части опор (фундаментов); -усиление заделки опор в грунте; -выправка опор, устранение перекосов траверс; -окраска металлических узлов и деталей опор; -усиление или замена металлических узлов и деталей, потерявших несущую способность.</p> <p><u>в) на металлических опорах:</u> -окраска металлоконструкций опор и металлических подножников; -замена элементов опор, потерявших несущую способность, их усиление, выправка; -замена отдельных опор; -перестановка и установка дополнительных опор; -замена фундаментов, анкерных плит и U-образных болтов; -выправка опор;</p>	ежегодно, по необходимости, при аварийно- восстановительных работах



- ремонт и замена оттяжек и узлов их крепления;
- обварка болтовых соединений;
- восстановление недостающих раскосов, уголков;
- ремонт фундаментов, подножников.

г) на деревянных опорах:

- замена опор;
- замена деталей опор;
- установка приставок;
- защита деталей опор от загнивания;
- выправка опор;
- замена и окраска бандажных и болтовых соединений деталей опор.

д) на проводах и грозозащитных тросах:

- установка и замена соединителей, ремонтных зажимов и бандажей, сварных соединений;
- установка ремонтных зажимов в местах обрыва повивов, подмотка лент в зажимах;
- вырезка и замена неисправных участков провода (троса);
- перетяжка (регулировка) проводов (тросов);
- замена провода (троса).

е) на заземляющих устройствах:

- ремонт контуров заземления, включая замену отдельных контуров;
- уменьшение сопротивления заземления;
- ремонт или замена заземляющих спусков и мест присоединения их к заземляющему контуру.

ж) установка и замена изоляторов, арматуры, разрядников и ограничителей перенапряжения (далее - ОПН):

- замена неисправных изоляторов и элементов арматуры:
- увеличение количества изоляторов в изолирующих подвесках;
- замена одних изоляторов на другие (на грязестойкие, а фарфоровые на стеклянные);
- чистка и обмыв изоляторов;
- установка гасителей вибрации;
- замена поддерживающих и натяжных зажимов, распорок;
- установка и замена разрядников и ОПН с элементами соединения;
- замена натяжной и поддерживающей арматуры;
- установка поддерживающих гирлянд на шлейфах проводов.

з) специальные работы:

- переустройство переходов, пересечений и подходов к подстанциям;
- ремонт светоограждений опор;
- установка защиты от птиц.