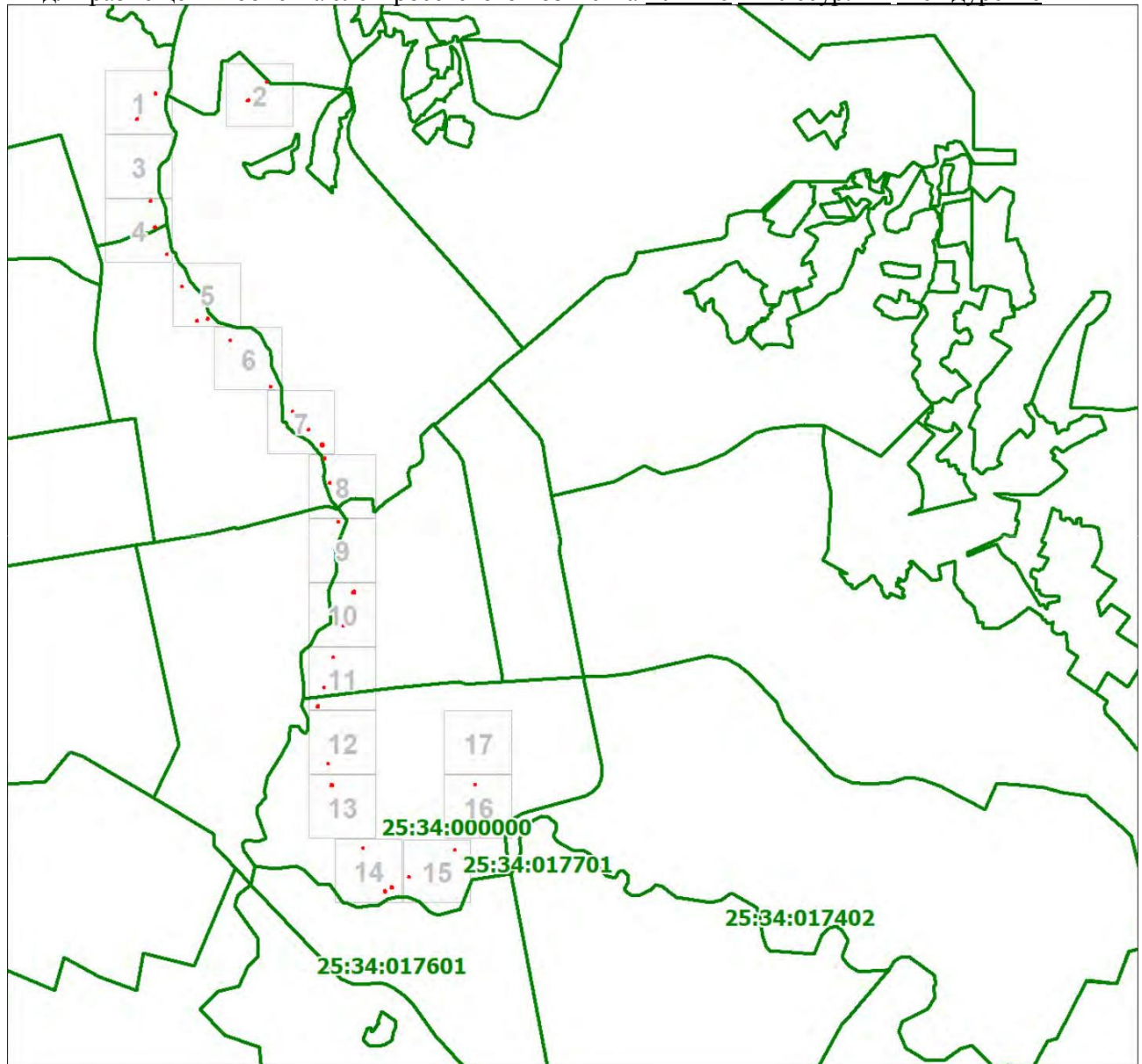


Утверждены
постановлением администрации
Уссурийского городского округа
от _____ № _____




ГРАНИЦЫ ПУБЛИЧНОГО СЕРВИТУТА
(СХЕМА РАСПОЛОЖЕНИЯ ГРАНИЦ ПУБЛИЧНОГО СЕРВИТУТА)

для размещения объекта электросетевого хозяйства ВЛ-110 кВ Уссур.-2 - Междуречье



Масштаб 1: 52965

Условные обозначения:

-  - границы публичного сервитута
-  - границы земельных участков, сведения о которых содержатся в ЕГРН; границы кадастровых кварталов
-  **2** - обозначение характерной точки границы публичного сервитута
- 11** - надписи кадастрового номера земельного участка
- 25:28:010009** - кадастровый номер кадастрового квартал

План границ объекта

Выносной лист № 1



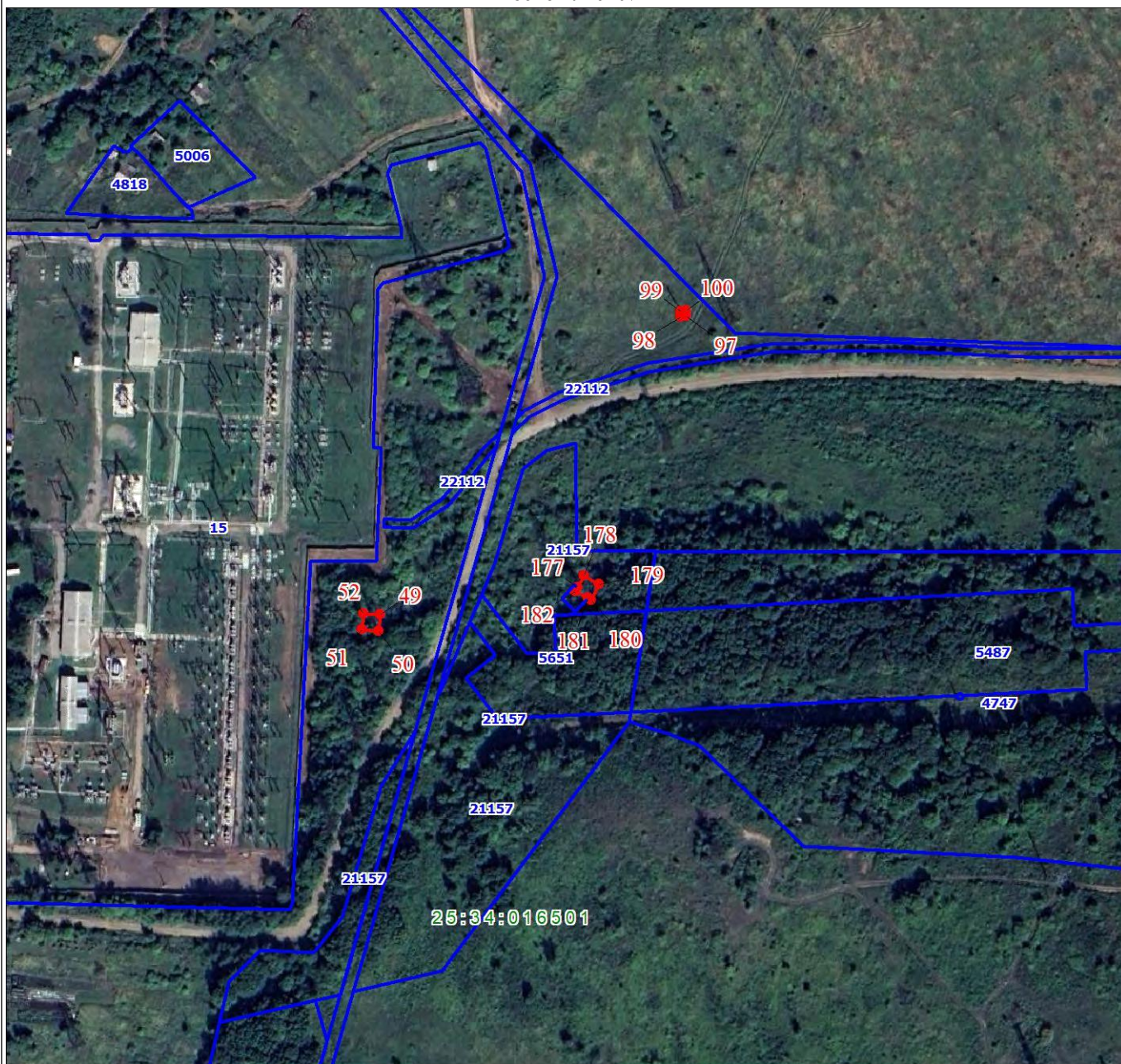
Масштаб 1:3000

Используемые условные знаки и обозначения:

Условные обозначения представлены на листе 1

План границ объекта

Выносной лист № 2



Масштаб 1:3000

Используемые условные знаки и обозначения:

Условные обозначения представлены на листе 1

План границ объекта

Выносной лист № 3



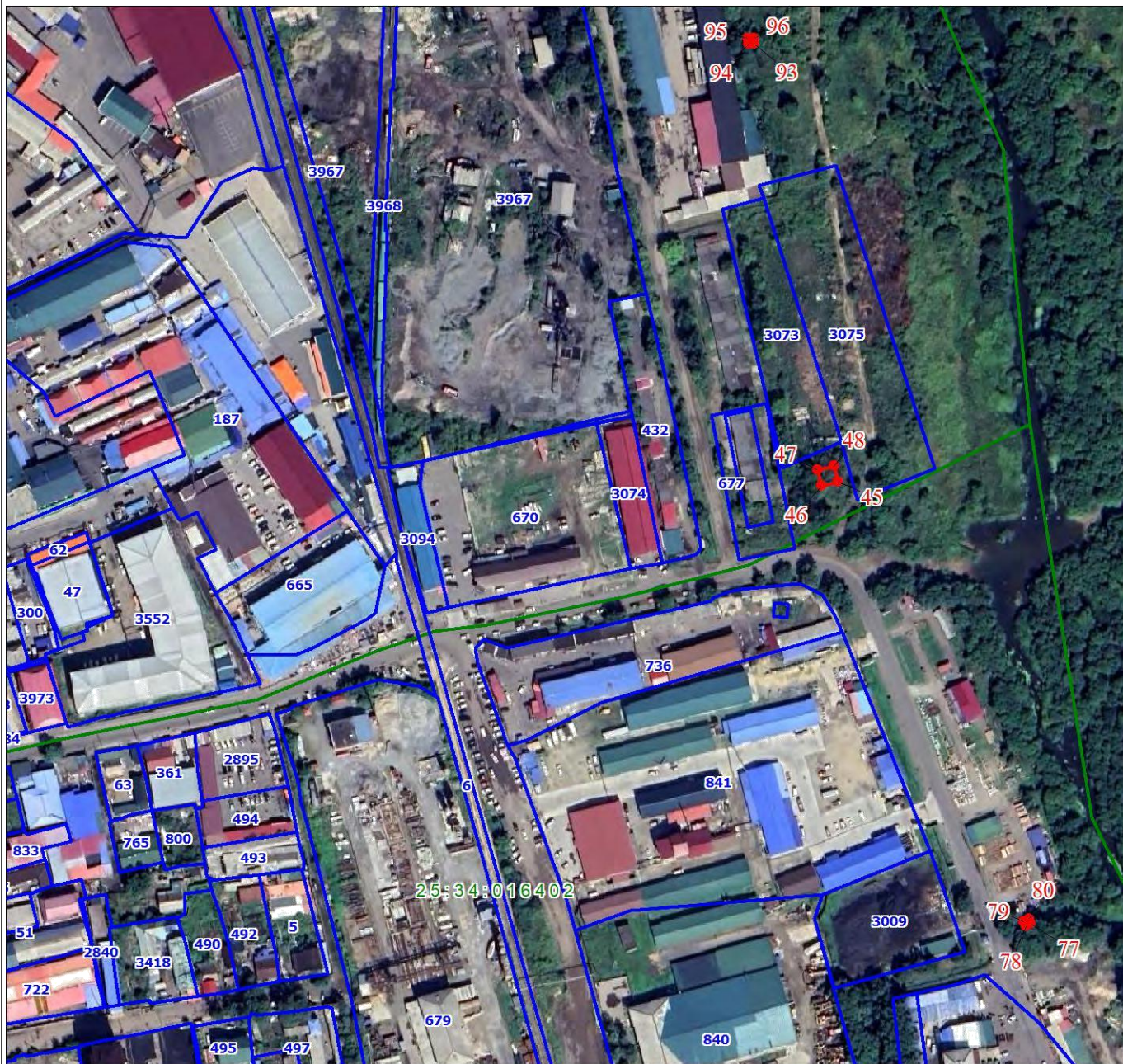
Масштаб 1:3000

Используемые условные знаки и обозначения:

Условные обозначения представлены на листе 1

План границ объекта

Выносной лист № 4



Масштаб 1:3000

Используемые условные знаки и обозначения:

Условные обозначения представлены на листе 1

План границ объекта

Выносной лист № 5



Масштаб 1:3000

Используемые условные знаки и обозначения:

Условные обозначения представлены на листе 1

План границ объекта

Выносной лист № 6



Масштаб 1:3000

Используемые условные знаки и обозначения:

Условные обозначения представлены на листе 1

План границ объекта

Выносной лист № 7



Масштаб 1:3000

Используемые условные знаки и обозначения:

Условные обозначения представлены на листе 1

План границ объекта

Выносной лист № 8



Масштаб 1:3000

Используемые условные знаки и обозначения:

Условные обозначения представлены на листе 1

План границ объекта

Выносной лист № 9



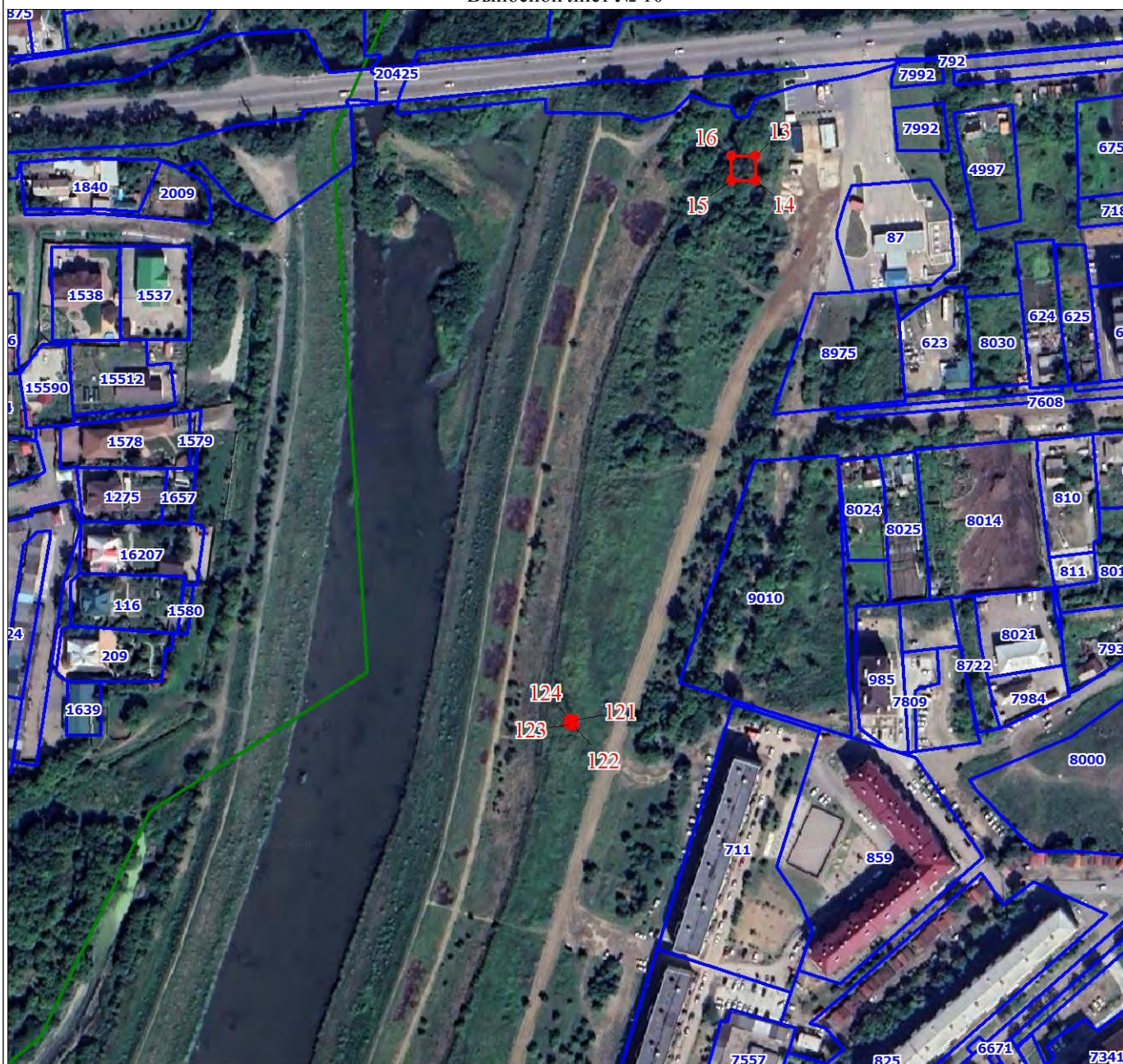
Масштаб 1:3000

Используемые условные знаки и обозначения:

Условные обозначения представлены на листе 1

План границ объекта

Выносной лист № 10



Масштаб 1:3000

Используемые условные знаки и обозначения:

Условные обозначения представлены на листе 1

План границ объекта

Выносной лист № 11



Масштаб 1:3000

Используемые условные знаки и обозначения:

Условные обозначения представлены на листе 1

План границ объекта

Выносной лист № 12



Масштаб 1:3000

Используемые условные знаки и обозначения:

Условные обозначения представлены на листе 1

План границ объекта

Выносной лист № 13



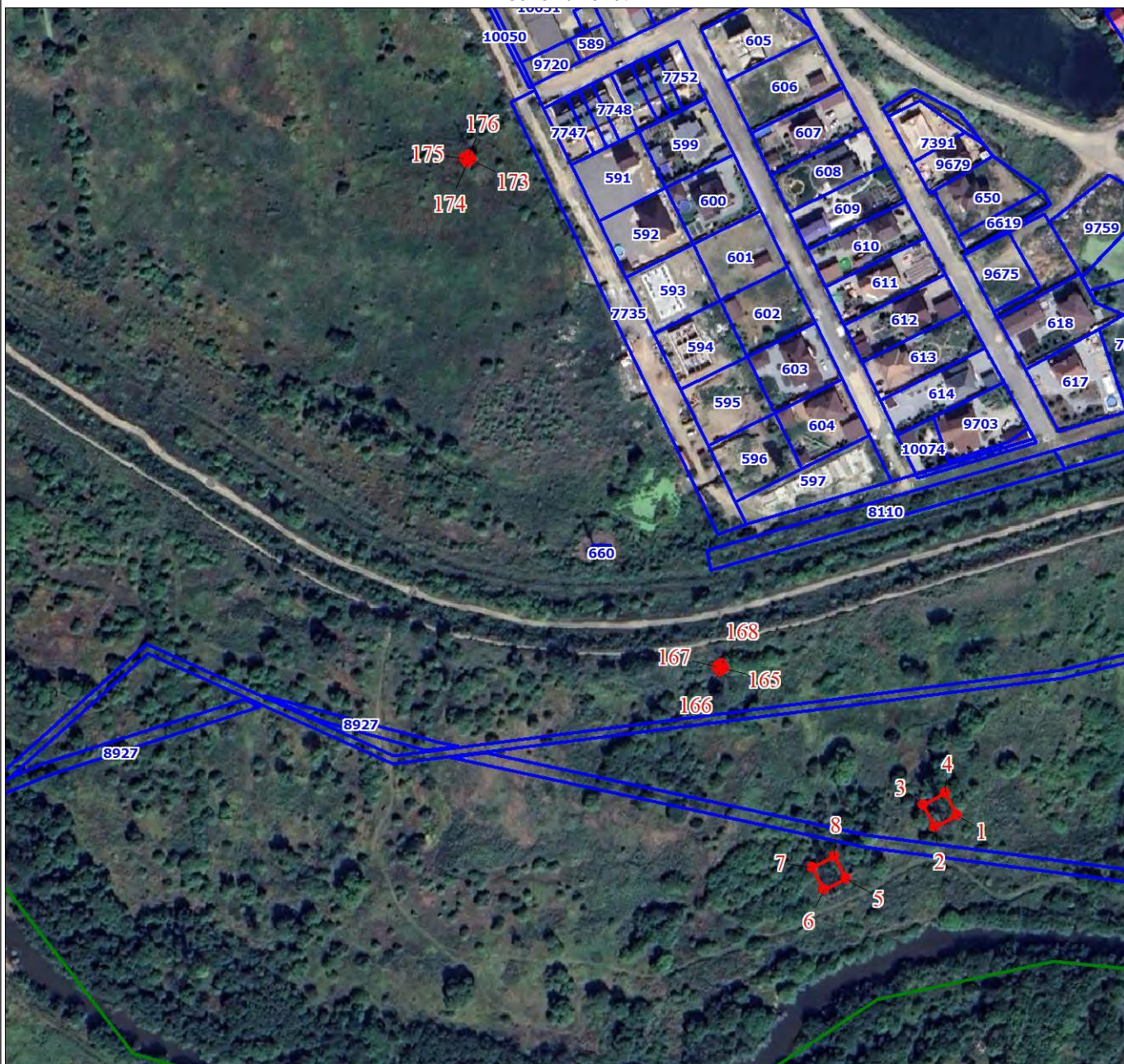
Масштаб 1:3000

Используемые условные знаки и обозначения:

Условные обозначения представлены на листе 1

План границ объекта

Выносной лист № 14



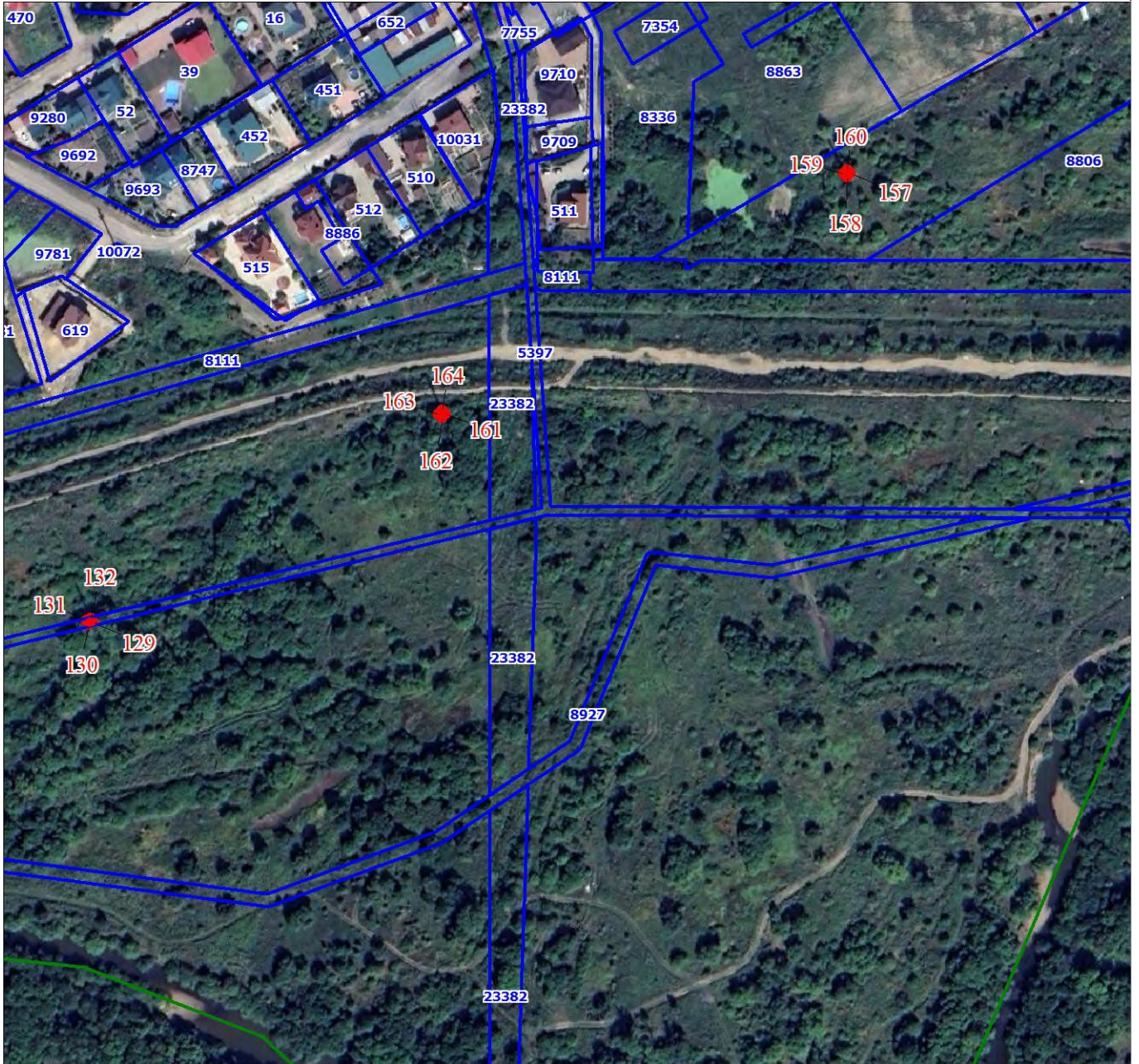
Масштаб 1:3000

Используемые условные знаки и обозначения:

Условные обозначения представлены на листе 1

План границ объекта

Выносной лист № 15



Масштаб 1:3000

Используемые условные знаки и обозначения:

Условные обозначения представлены на листе 1

План границ объекта

Выносной лист № 16



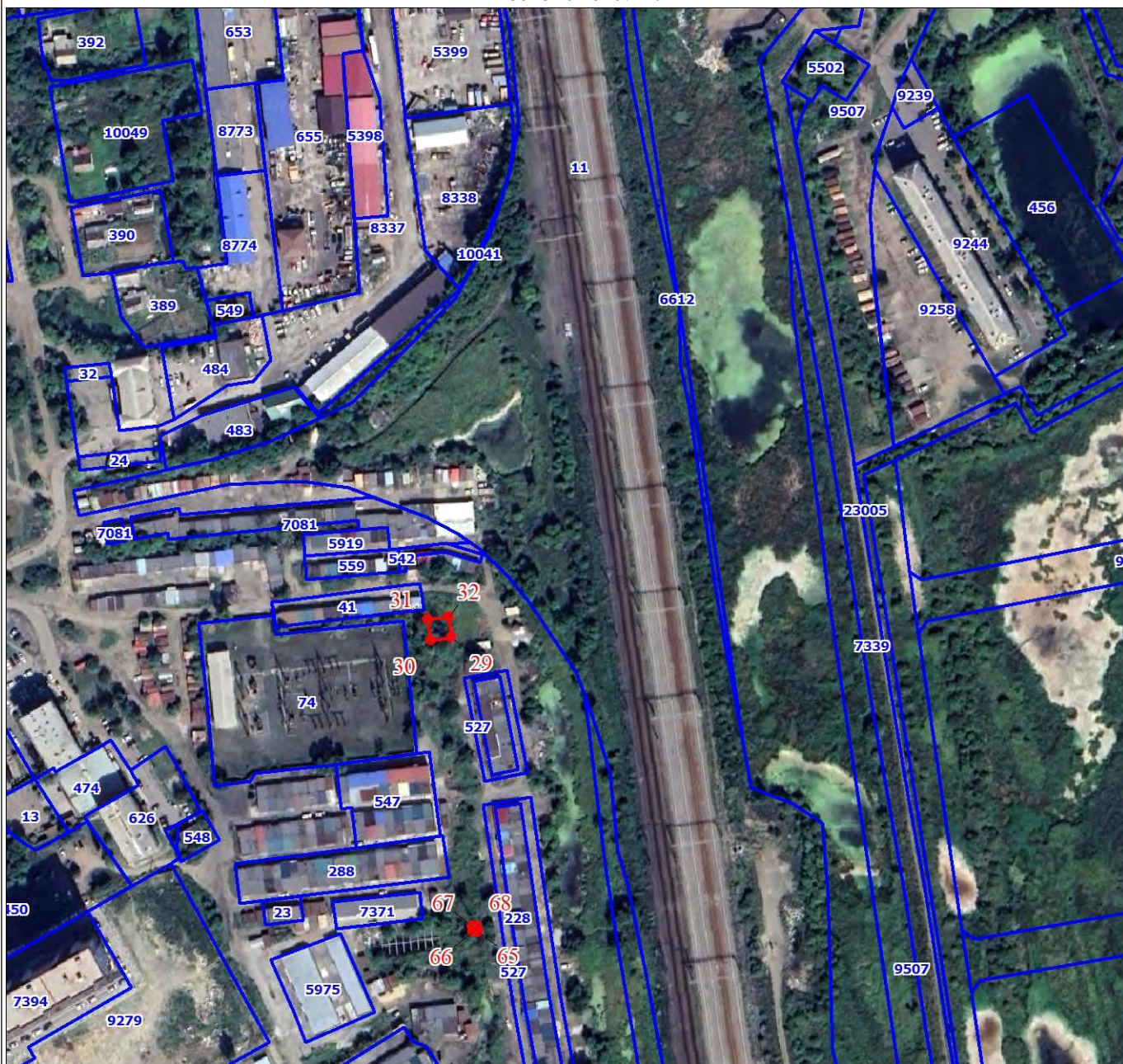
Масштаб 1:3000

Используемые условные знаки и обозначения:

Условные обозначения представлены на листе 1

План границ объекта

Выносной лист № 17



Масштаб 1:3000

Используемые условные знаки и обозначения:

Условные обозначения представлены на листе 1

ОПИСАНИЕ ГРАНИЦ ПУБЛИЧНОГО СЕРВИТУТА

объекта ВЛ-110 кВ Уссур.-2 - Междуречье

Местоположение публичного сервитута	Приморский край, Уссурийск г	
Площадь публичного сервитута	1853 кв.м., из них: - в границах земельного участка 25:34:016402:2913 - 64 кв.м, - в границах земельного участка 25:34:017401:5397 - 7 кв.м, - в неразграниченных землях квартала 25:34:016501 - 340 кв.м, - в неразграниченных землях квартала 25:34:016301 - 214 кв.м, - в неразграниченных землях квартала 25:34:016402 - 100 кв.м, - в неразграниченных землях квартала 25:34:017001 - 7 кв.м, - в неразграниченных землях квартала 25:34:017101 - 173 кв.м, - в неразграниченных землях квартала 25:34:017401 - 948 кв.м.	
Система координат	МСК-25 зона 1	
Метод определения координат характерной точки	Метод спутниковых геодезических измерений (определений)	
Средняя квадратическая погрешность положения характерной точки (Mt), м	0.1	
Перечень характерных точек		
Обозначение характерных точек границ	Координаты, м	
	X	Y
I	2	3
Часть N 1		
1	433513.02	1401198.04
2	433507.56	1401187.36
3	433518.24	1401181.89
4	433523.71	1401192.58
1	433513.02	1401198.04
Часть N 2		
5	433482.79	1401144.63
6	433477.32	1401133.94
7	433488.00	1401128.48
8	433493.47	1401139.16
5	433482.79	1401144.63
Часть N 3		
9	434961.60	1400607.32
10	434949.59	1400607.30
11	434949.62	1400595.30
12	434961.61	1400595.32
9	434961.60	1400607.32
Часть N 4		
13	435870.36	1400891.47
14	435858.35	1400891.45
15	435858.38	1400879.45
16	435870.37	1400879.47
13	435870.36	1400891.47
Часть N 5		
17	434326.82	1400719.37

18	434322.72	1400708.09
19	434333.99	1400703.99
20	434338.10	1400715.26
17	434326.82	1400719.37
Часть N 6		
21	437036.89	1400643.43
22	437032.29	1400632.35
23	437043.35	1400627.74
24	437047.98	1400638.81
21	437036.89	1400643.43
Часть N 7		
25	433933.74	1401903.42
26	433929.05	1401894.59
27	433937.88	1401889.89
28	433942.57	1401898.72
25	433933.74	1401903.42
Часть N 8		
29	434618.35	1401824.41
30	434617.18	1401814.47
31	434627.11	1401813.31
32	434628.27	1401823.24
29	434618.35	1401824.41
Часть N 9		
33	434026.13	1401895.27
34	434016.14	1401895.18
35	434016.23	1401885.18
36	434026.23	1401885.27
33	434026.13	1401895.27
Часть N 10		
37	438030.72	1399644.75
38	438024.00	1399640.42
39	438028.32	1399633.70
40	438035.05	1399638.03
37	438030.72	1399644.75
Часть N 11		
41	438045.67	1399731.86
42	438039.90	1399726.34
43	438045.40	1399720.56
44	438051.19	1399726.08
41	438045.67	1399731.86
Часть N 12		
45	438772.47	1399310.47
46	438770.61	1399302.71
47	438778.37	1399300.84
48	438780.24	1399308.61
45	438772.47	1399310.47
Часть N 13		
49	439789.46	1400050.19
50	439781.48	1400049.47
51	439782.22	1400041.51
52	439790.15	1400042.25
49	439789.46	1400050.19
Часть N 14		
53	439844.95	1399315.07
54	439838.41	1399310.47

55	439842.99	1399303.95
56	439849.53	1399308.52
53	439844.95	1399315.07
Часть N 15		
57	439642.57	1399165.48
58	439634.58	1399165.37
59	439634.68	1399157.40
60	439642.66	1399157.49
57	439642.57	1399165.48
Часть N 16		
61	437161.31	1400531.05
62	437157.66	1400526.81
63	437161.91	1400523.15
64	437165.56	1400527.39
61	437161.31	1400531.05
Часть N 17		
65	434477.20	1401837.40
66	434477.06	1401834.71
67	434479.75	1401834.57
68	434479.89	1401837.26
65	434477.20	1401837.40
Часть N 18		
69	434332.16	1401854.39
70	434332.02	1401851.70
71	434334.71	1401851.56
72	434334.85	1401854.25
69	434332.16	1401854.39
Часть N 19		
73	434182.30	1401872.00
74	434182.16	1401869.31
75	434184.85	1401869.17
76	434184.99	1401871.86
73	434182.30	1401872.00
Часть N 20		
77	438560.06	1399403.40
78	438558.99	1399400.92
79	438561.45	1399399.84
80	438562.52	1399402.31
77	438560.06	1399403.40
Часть N 21		
81	438299.86	1399518.76
82	438298.79	1399516.28
83	438301.25	1399515.20
84	438302.32	1399517.67
81	438299.86	1399518.76
Часть N 22		
85	439203.21	1399233.52
86	439203.12	1399230.82
87	439205.80	1399230.71
88	439205.90	1399233.40
85	439203.21	1399233.52
Часть N 23		
89	439404.98	1399200.93
90	439404.89	1399198.23
91	439407.57	1399198.12

92	439407.67	1399200.81
89	439404.98	1399200.93
Часть N 24		
93	438982.85	1399270.13
94	438982.76	1399267.43
95	438985.44	1399267.32
96	438985.54	1399270.01
93	438982.85	1399270.13
Часть N 25		
97	439932.73	1400197.55
98	439932.57	1400194.86
99	439935.27	1400194.73
100	439935.41	1400197.41
97	439932.73	1400197.55
Часть N 26		
101	437701.32	1400054.85
102	437699.52	1400052.84
103	437701.51	1400051.04
104	437703.31	1400053.04
101	437701.32	1400054.85
Часть N 27		
105	437873.28	1399905.59
106	437871.48	1399903.58
107	437873.47	1399901.78
108	437875.27	1399903.78
105	437873.28	1399905.59
Часть N 28		
109	437306.06	1400400.71
110	437304.26	1400398.70
111	437306.25	1400396.90
112	437308.05	1400398.90
109	437306.06	1400400.71
Часть N 29		
113	437503.52	1400228.04
114	437501.72	1400226.03
115	437503.71	1400224.23
116	437505.51	1400226.23
113	437503.52	1400228.04
Часть N 30		
117	435347.47	1400725.08
118	435344.81	1400724.71
119	435345.20	1400722.04
120	435347.86	1400722.42
117	435347.47	1400725.08
Часть N 31		
121	435598.60	1400803.85
122	435595.94	1400803.48
123	435596.33	1400800.81
124	435598.99	1400801.19
121	435598.60	1400803.85
Часть N 32		
125	435110.00	1400651.83
126	435107.34	1400651.46
127	435107.73	1400648.79
128	435110.39	1400649.17

125	435110.00	1400651.83
Часть N 33		
129	433599.53	1401329.18
130	433598.28	1401326.79
131	433600.66	1401325.55
132	433601.91	1401327.93
129	433599.53	1401329.18
Часть N 34		
133	436931.91	1400657.86
134	436931.51	1400655.19
135	436934.16	1400654.78
136	436934.56	1400657.44
133	436931.91	1400657.86
Часть N 35		
137	436735.29	1400698.15
138	436734.89	1400695.48
139	436737.54	1400695.07
140	436737.94	1400697.73
137	436735.29	1400698.15
Часть N 36		
141	436425.84	1400765.83
142	436424.78	1400763.35
143	436427.24	1400762.28
144	436428.30	1400764.75
141	436425.84	1400765.83
Часть N 37		
145	436227.47	1400809.94
146	436226.41	1400807.46
147	436228.87	1400806.39
148	436229.93	1400808.86
145	436227.47	1400809.94
Часть N 38		
149	434498.80	1400684.14
150	434498.22	1400681.51
151	434500.85	1400680.93
152	434501.42	1400683.55
149	434498.80	1400684.14
Часть N 39		
153	434712.65	1400646.16
154	434712.07	1400643.53
155	434714.70	1400642.95
156	434715.27	1400645.57
153	434712.65	1400646.16
Часть N 40		
157	433814.53	1401691.84
158	433812.63	1401689.94
159	433814.53	1401688.04
160	433816.43	1401689.94
157	433814.53	1401691.84
Часть N 41		
161	433699.45	1401497.84
162	433697.55	1401495.94
163	433699.45	1401494.04
164	433701.35	1401495.94
161	433699.45	1401497.84

Часть N 42		
165	433583.80	1401086.52
166	433582.32	1401084.27
167	433584.57	1401082.80
168	433586.04	1401085.04
165	433583.80	1401086.52
Часть N 43		
169	434076.13	1400841.64
170	434074.65	1400839.39
171	434076.90	1400837.92
172	434078.37	1400840.16
169	434076.13	1400841.64
Часть N 44		
173	433828.16	1400964.76
174	433826.68	1400962.51
175	433828.93	1400961.04
176	433830.40	1400963.28
173	433828.16	1400964.76
Часть N 45		
177	439802.49	1400145.13
178	439808.13	1400148.14
179	439804.13	1400155.64
180	439796.63	1400151.64
181	439797.43	1400150.13
182	439800.74	1400144.13
177	439802.49	1400145.13