



АДМИНИСТРАЦИЯ  
УССУРИЙСКОГО ГОРОДСКОГО ОКРУГА  
ПРИМОРСКОГО КРАЯ

ПОСТАНОВЛЕНИЕ

30.01.2024

№ 189

г. Уссурийск

Об установлении  
публичного сервитута

В соответствии со статьей 23, главой V.7 Земельного кодекса Российской Федерации, на основании ходатайства об установлении публичного сервитута Муниципального унитарного предприятия «Уссурийск-Водоканал» (ОГРН 1022500859061, ИНН 2511040110) от 26 декабря 2023 года №АД 058106, публикации сообщения о возможном установлении публичного сервитута от 29 декабря 2023 года

ПОСТАНОВЛЯЕТ:

1. Установить публичный сервитут в целях размещения водопроводной сети, необходимой для подключения (технологического присоединения) к сетям инженерно-технического обеспечения, в отношении земель — местоположение: Приморский край, г. Уссурийск, с. Баневурово, сроком 49 лет.
2. Утвердить границы публичного сервитута согласно Приложению № 1 к настоящему постановлению (прилагается).
3. Установить график проведения работ при осуществлении деятельности, для обеспечения которой устанавливается публичный сервитут в соответствии с Приложением № 2 к настоящему постановлению (прилагается).



Администрация УГО – 14982

4. Размещение водопроводной сети осуществляется в соответствии с договором о подключении (технологическом присоединении) к централизованной системе холодного водоснабжения от 09 июня 2022 года № 160.

5. Порядок установления зон с особыми условиями использования территорий и содержания ограничений прав на земельные участки в границах таких зон определяется в соответствии с Приказом муниципального унитарного предприятия «Уссурийск-Водоканал» от 15 февраля 2018 года № 124 «О установлении охранных зон на объекты водоснабжения и водоотведения».

6. Муниципальному унитарному предприятию «Уссурийск Водоканал» привести земельный участок в состояние, пригодное для его использования в соответствии с видом разрешенного использования, в срок не позднее чем три месяца после завершения строительства водопроводной сети, для размещения которой устанавливается публичный сервитут.

7. Управлению градостроительства администрации Уссурийского городского округа (Попов) в течение 5 рабочих дней со дня принятия решения:

а) направить копию настоящего постановления:

в филиал публично-правовой компании «Роскадастр» по Приморскому краю;

обладателю публичного сервитута;

б) направить обладателю публичного сервитута сведения о лицах, являющихся правообладателями земельного участка.

8. Управлению делами аппарата администрации Уссурийского городского округа (Болтенко) разместить настоящее постановление на официальном сайте администрации Уссурийского городского округа в течение 5 рабочих дней со дня принятия настоящего постановления.

И.о. главы  
Уссурийского  
городского округа



М.Р. Терчисв



Приложение № 1

Утверждены

постановлением администрации

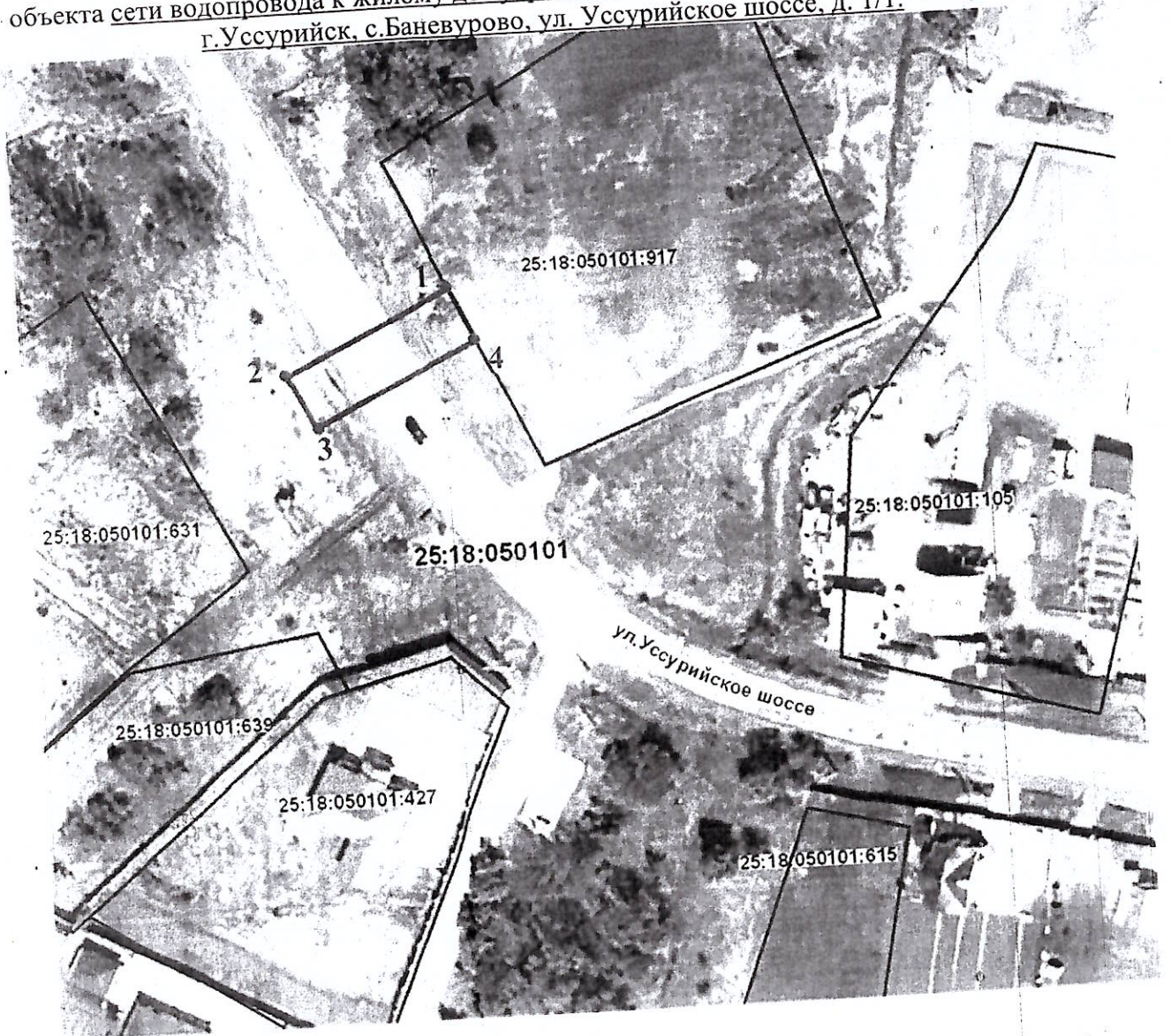
Уссурийского городского округа

от 30.01.2024 № 189

**Границы публичного сервитута**

**(схема расположения границ публичного сервитута)**

объекта сети водопровода к жилому дому, расположенному по адресу: Приморский край, г. Уссурийск, с. Баневурово, ул. Уссурийское шоссе, д. 1/1.



Масштаб 1:1000

Условные обозначения:

- границы публичного сервитута
- границы земельных участков, сведения о которых содержатся в ЕГРН;

2 - обозначение характерной точки границы публичного сервитута

25:18:050101:631 - кадастровые номера земельных участков

25:18:050101 - кадастровый номер кадастрового квартала

## ОПИСАНИЕ ГРАНИЦ ПУБЛИЧНОГО СЕРВИТУТА

объекта сети водопровода к жилому дому, расположенному по адресу: Приморский край,  
г. Уссурийск, с. Баневурово, ул. Уссурийское шоссе, д. 1/1.

Местоположение публичного сервитута	Приморский край, г. Уссурийск	
Площадь публичного сервитута	307 кв.м., из них: - в границах кадастрового квартала 25:18:050101: - 307 кв.м.	
Система координат	МСК-25 зона 1	
Метод определения координат характерной точки	Метод спутниковых геодезических измерений (определений)	
Средняя квадратическая погрешность положения характерной точки (Mt), м	0.1	
Перечень характерных точек		
Обозначение характерных точек границ	Координаты, м	
	X	Y
1	2	3
1	427145.67	1406341.44
2	427132.14	1406313.84
3	427123.08	1406318.08
4	427136.64	1406345.65
1	427145.67	1406341.44



