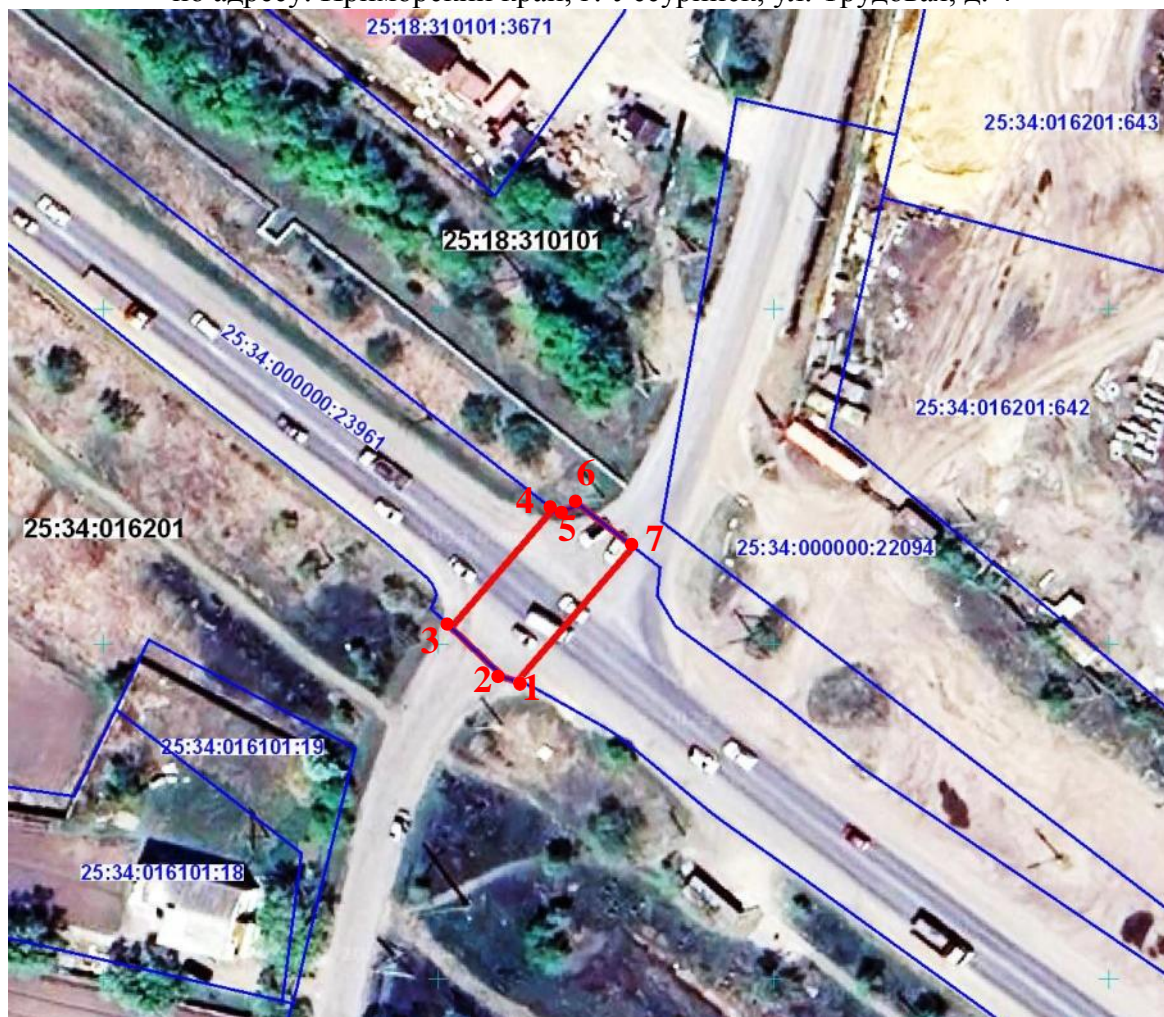


УТВЕРЖДЕНЫ
постановлением
администрации Уссурийского
городского округа
от _____ № _____

Границы публичного сервитута (схема расположения границ публичного сервитута)

в целях размещения водопроводной сети к многоквартирному жилому дому, расположенному по адресу: Приморский край, г. Уссурийск, ул. Трудовая, д. 4



Масштаб 1:1000

Условные обозначения:

- - границы публичного сервитута
- - границы земельных участков, сведения о которых содержатся в ЕГРН;
- **2** - обозначение характерной точки границы публичного сервитута
- **25:34:016201:19** - кадастровые номера земельных участков
- **25:34:016201** - кадастровый номер кадастрового квартала

ОПИСАНИЕ ГРАНИЦ ПУБЛИЧНОГО СЕРВИТУТА

в целях размещения водопроводной сети к многоквартирному жилому дому, расположенному по адресу: Приморский край, г. Уссурийск, ул. Трудовая, д. 4

Местоположение публичного сервитута	Приморский край, г. Уссурийск	
Площадь публичного сервитута	335 кв.м., из них: - в границах кадастрового квартала 25:18:310101 - 158 кв.м. - в границах кадастрового квартала 25:34:016101 - 177 кв.м.	
Система координат	МСК-25 зона 1	
Метод определения координат характерной точки	Метод спутниковых геодезических измерений (определений)	
Средняя квадратическая погрешность положения характерной точки (Mt), м	0.1	
Перечень характерных точек		
Обозначение характерных точек границ	Координаты, м	
	X	Y
1	2	3
1	439444.43	1394011.75
2	439445.03	1394009.73
3	439452.45	1394001.89
4	439470.07	1394017.07
5	439469.49	1394017.81
6	439470.78	1394020.95
7	439464.51	1394029.05
1	439444.43	1394011.75