



АДМИНИСТРАЦИЯ
УССУРИЙСКОГО ГОРОДСКОГО ОКРУГА
ПРИМОРСКОГО КРАЯ

ПОСТАНОВЛЕНИЕ

14.03.2024

№ 861

г. Уссурийск

Об установлении
публичного сервитута

В соответствии со статьей 23, главой V.7 Земельного кодекса Российской Федерации, на основании ходатайства об установлении публичного сервитута публичного акционерного общества «Ростелеком» (ОГРН 1027700198767, ИНН 780601120366) от 12 февраля 2024 года МУ 001747, Постановления Правительства Российской Федерации от 15 апреля 2014 года № 313 «Об утверждении государственной программы Российской Федерации «Информационное общество», выписок из Единого государственного реестра недвижимости об основных характеристиках и зарегистрированных правах на объект недвижимости от 13 февраля 2024 года КУВИ-001/2024-45337457, КУВИ-001/2024-45341725, КУВИ-001/2024-45342710, КУВИ-001/2024-45342723, КУВИ-001/2024-45342727, КУВИ-001/2024-45342757, КУВИ-001/2024-45342782, КУВИ-001/2024-45344202, КУВИ-001/2024-45344305, КУВИ-001/2024-45344299, КУВИ-001/2024-45344345, КУВИ-001/2024-45344359, КУВИ-001/2024-45344408, КУВИ-001/2024-45346075, КУВИ-001/2024-45346098, КУВИ-001/2024-45346100, КУВИ-001/2024-45346123, выписок из Единого государственного реестра недвижимости об основных характеристиках и зарегистрированных правах на объект недвижимости от 17 июля 2023 года № КУВИ-001/2023-163250769 и № КУВИ-001/2023-163250771, публикации сообщения о возможном установлении публичного сервитута от 16 февраля 2024 года



Администрация УГО – 60141

ПОСТАНОВЛЯЕТ:

1. Установить публичный сервитут в целях размещения линии связи (строительства ВОЛС на участке УС Михайловка – УС Покровка), на следующие земельные участки:

а) земельный участок с кадастровым номером 25:18:015501:2, местоположение установлено относительно ориентира, расположенного за пределами участка. Ориентир жилое здание. Участок находится примерно в 2 км по направлению на север от ориентира. Адрес ориентира: Приморский край, Уссурийский район, с. Степное, ул. Центральная, дом 34, площадью 2194 кв.м;

б) земельный участок с кадастровым номером 25:18:015502:808, местоположение установлено относительно ориентира, расположенного за пределами участка. Ориентир здание школы. Участок находится примерно в 12580 м по направлению на северо-запад от ориентира. Адрес ориентира: Приморский край, Уссурийский район, с. Новоникольск, ул. Советская, дом 79, площадью 2901 кв.м;

в) земельный участок с кадастровым номером 25:18:015502:8, местоположение установлено относительно ориентира, расположенного в границах участка. Ориентир Крестьянская осушительная система. Адрес ориентира: Приморский край, Уссурийский район, площадью 1513 кв.м;

г) земельный участок с кадастровым номером 25:18:015502:4, местоположение установлено относительно ориентира, расположенного в границах участка. Ориентир Крестьянская осушительная система. Адрес ориентира: Приморский край, Уссурийский район, площадью 2840 кв.м;

д) земельный участок с кадастровым номером 25:18:015502:1057, местоположение установлено относительно ориентира, расположенного за пределами участка. Ориентир жилой дом. Участок находится примерно в 2500 м по направлению на юго-восток от ориентира. Адрес ориентира:

Приморский край, г. Уссурийск, с. Элитное, ул. Южная, 41, площадью 1539 кв.м;

е) земельный участок с кадастровым номером 25:18:015502:916, местоположение установлено относительно ориентира, расположенного за пределами участка. Ориентир здание СШ. Участок находится примерно в 10600 м по направлению на северо-запад от ориентира. Адрес ориентира: Приморский край, Уссурийский район, с. Новоникольск, ул. Советская, дом 79, площадью 1392 кв.м;

ж) земельный участок с кадастровым номером 25:18:015502:1356, местоположение установлено относительно ориентира, расположенного за пределами участка. Ориентир здание школы. Участок находится примерно в 10630 м от ориентира по направлению на север. Адрес ориентира: Приморский край, Уссурийский район, с. Новоникольск, ул. Советская, дом 79, площадью 7432 кв.м;

з) земельный участок с кадастровым номером 25:18:015502:30, местоположение установлено относительно ориентира, расположенного за пределами участка. Ориентир административное здание. Участок находится примерно в 9,3 км по направлению на северо-запад от ориентира. Адрес ориентира: Приморский край, Уссурийский район, с. Новоникольск, ул. Советская, дом 199, площадью 166 кв.м;

и) земельный участок с кадастровым номером 25:18:015502:32, местоположение установлено относительно ориентира, расположенного за пределами участка. Ориентир административное здание. Участок находится примерно в 9,4 км по направлению на северо-запад от ориентира. Адрес ориентира: Приморский край, Уссурийский район, с. Новоникольск, ул. Советская, дом 199, площадью 135 кв.м;

к) земельный участок с кадастровым номером 25:18:015502:34, местоположение установлено относительно ориентира, расположенного за пределами участка. Ориентир административное здание. Участок находится примерно в 9,5 км по направлению на северо-запад от ориентира.

Адрес ориентира: Приморский край, Уссурийский район, с. Новоникольск, ул. Советская, дом 199, площадью 371 кв.м;

л) земельный участок с кадастровым номером 25:18:015502:28, местоположение установлено относительно ориентира, расположенного за пределами участка. Ориентир административное здание. Участок находится примерно в 9,7 км по направлению на северо-запад от ориентира.

Адрес ориентира: Приморский край, Уссурийский район, с. Новоникольск, ул. Советская, дом 199, площадью 125 кв.м;

м) земельный участок с кадастровым номером 25:18:015502:26, местоположение установлено относительно ориентира, расположенного за пределами участка. Ориентир административное здание. Участок находится примерно в 9,8 км по направлению на северо-запад от ориентира.

Адрес ориентира: Приморский край, Уссурийский район, с. Новоникольск, ул. Советская, дом 199, площадью 119 кв.м;

н) земельный участок с кадастровым номером 25:18:015502:914, местоположение установлено относительно ориентира, расположенного за пределами участка. Ориентир жилой дом. Участок находится примерно в 8980 м по направлению на северо-запад от ориентира. Адрес ориентира: Приморский край, Уссурийский район, с. Новоникольск, ул. Пионерская, дом 97, площадью 602 кв.м;

о) земельный участок с кадастровым номером 25:18:015502:143, местоположение установлено относительно ориентира, расположенного за пределами участка. Ориентир жилой дом. Участок находится примерно в 8671 м по направлению на северо-запад от ориентира. Адрес ориентира: Приморский край, Уссурийский район, с. Новоникольск, ул. Пионерская, дом 112, площадью 1128 кв.м;

п) земельный участок с кадастровым номером 25:18:015502:1029, местоположение установлено относительно ориентира, расположенного за пределами участка. Ориентир жилой дом. Участок находится примерно в 5778 м по направлению на северо-восток от ориентира. Адрес ориентира:

Приморский край, г. Уссурийск, с. Новоникольск, ул. Пионерская, дом 97, площадью 684 кв.м;

р) земельный участок с кадастровым номером 25:18:015502:54, местоположение установлено относительно ориентира, расположенного за пределами участка. Ориентир жилой дом. Участок находится примерно в 8,4 км по направлению на северо-запад от ориентира. Адрес ориентира: Приморский край, Уссурийский район, с. Новоникольск, ул. Пионерская, дом 97, площадью 847 кв.м;

с) земельный участок с кадастровым номером 25:18:015502:52, местоположение установлено относительно ориентира, расположенного за пределами участка. Ориентир жилой дом. Участок находится примерно в 8,8 км по направлению на северо-запад от ориентира. Адрес ориентира: Приморский край, Уссурийский район, с. Новоникольск, ул. Пионерская, дом 97, площадью 531 кв.м;

т) земельный участок с кадастровым номером 25:18:015502:49, местоположение установлено относительно ориентира, расположенного за пределами участка. Ориентир с. Новоникольск. Участок находится примерно в 8,3 км по направлению на север от ориентира. Адрес ориентира: Приморский край, Уссурийский район, с. Новоникольск, площадью 5421 кв.м;

у) земельный участок с кадастровым номером 25:18:015601:37, местоположение: Российская Федерация, Приморский край, Уссурийский городской округ, с. Воздвиженка, ул. Ленинская, земельный участок № 45, площадью 23442 кв.м.

2. Установить срок действия публичного сервитута - 10 лет.
3. Утвердить границы публичного сервитута согласно Приложению к настоящему постановлению (прилагается).
4. Срок, в течение которого использование земельного участка в соответствии с разрешенным использованием будет невозможно

или существенно затруднено в связи с осуществлением сервитута – 11 месяцев.

5. Порядок установления зон с особыми условиями использования территорий и содержания ограничений прав на земельные участки в границах таких зон определяется в соответствии с Правилами охраны линий и сооружений связи Российской Федерации, утвержденными Постановлением Правительства Российской Федерации от 09 июня 1995 года № 578 «Об утверждении Правил охраны линий и сооружений связи Российской Федерации».

6. Публичному акционерному обществу «Ростелеком» привести земельный участок в состояние, пригодное для его использования в соответствии с видом разрешенного использования, в срок не позднее чем три месяца после завершения строительства линии связи, для размещения которого устанавливается публичный сервитут.

7. Управлению градостроительства администрации Уссурийского городского округа (Попов) в течение 5 рабочих дней со дня принятия настоящего постановления:

а) направить копию настоящего постановления:

в филиал публично-правовой компании «Роскадастр» по Приморскому краю;

обладателю публичного сервитута;

б) направить обладателю публичного сервитута сведения о лицах, являющихся правообладателями земельного участка.

8. Управлению делами аппарата администрации Уссурийского городского округа (Болтенко) разместить настоящее постановление на официальном сайте администрации Уссурийского городского округа в течение 5 рабочих дней со дня принятия настоящего постановления.

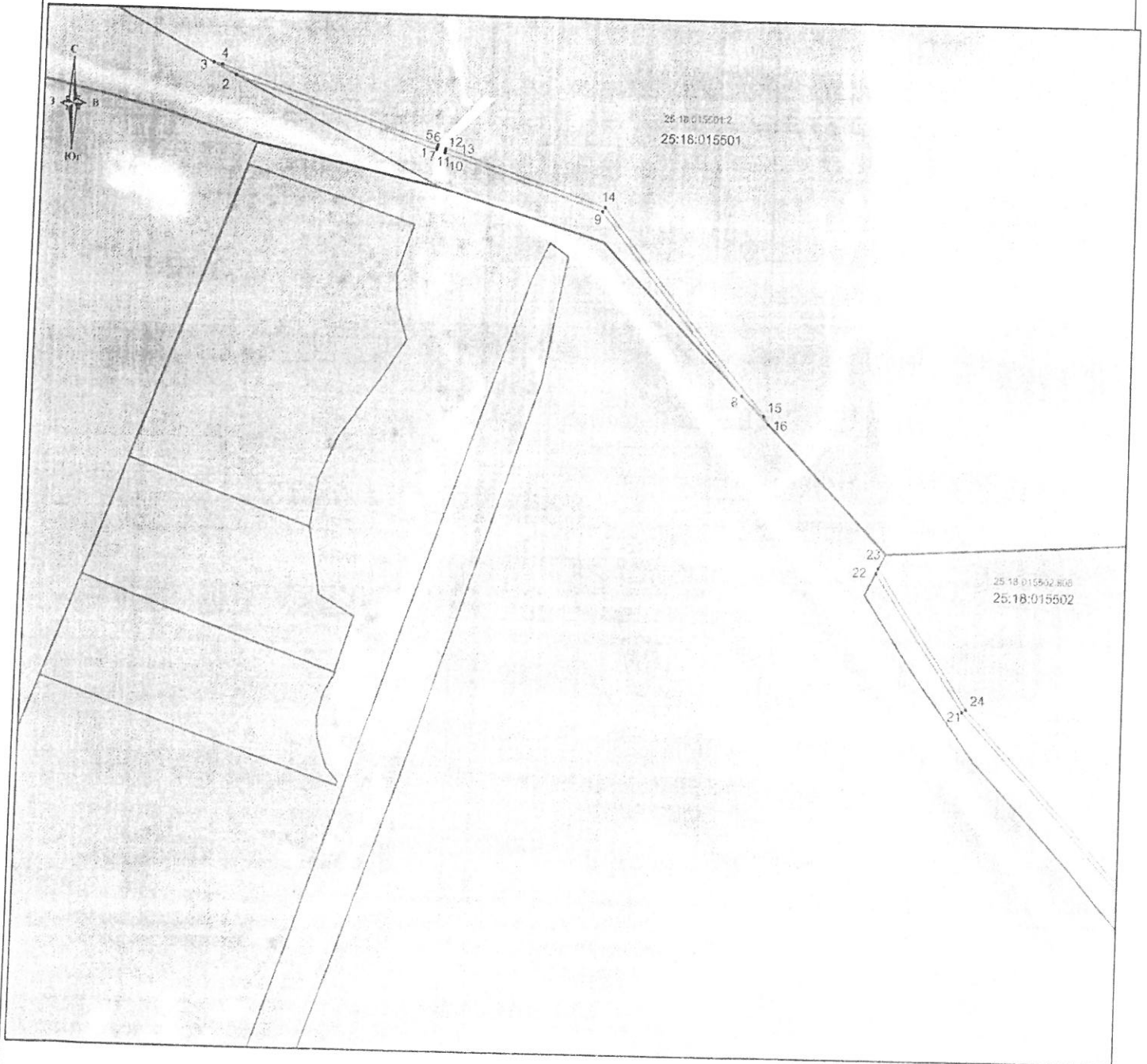
Глава Уссурийского
городского округа



Е.Е. Корж





Приложение к постановлению администрации Уссурийского городского округа от 19.03.2024 № 861

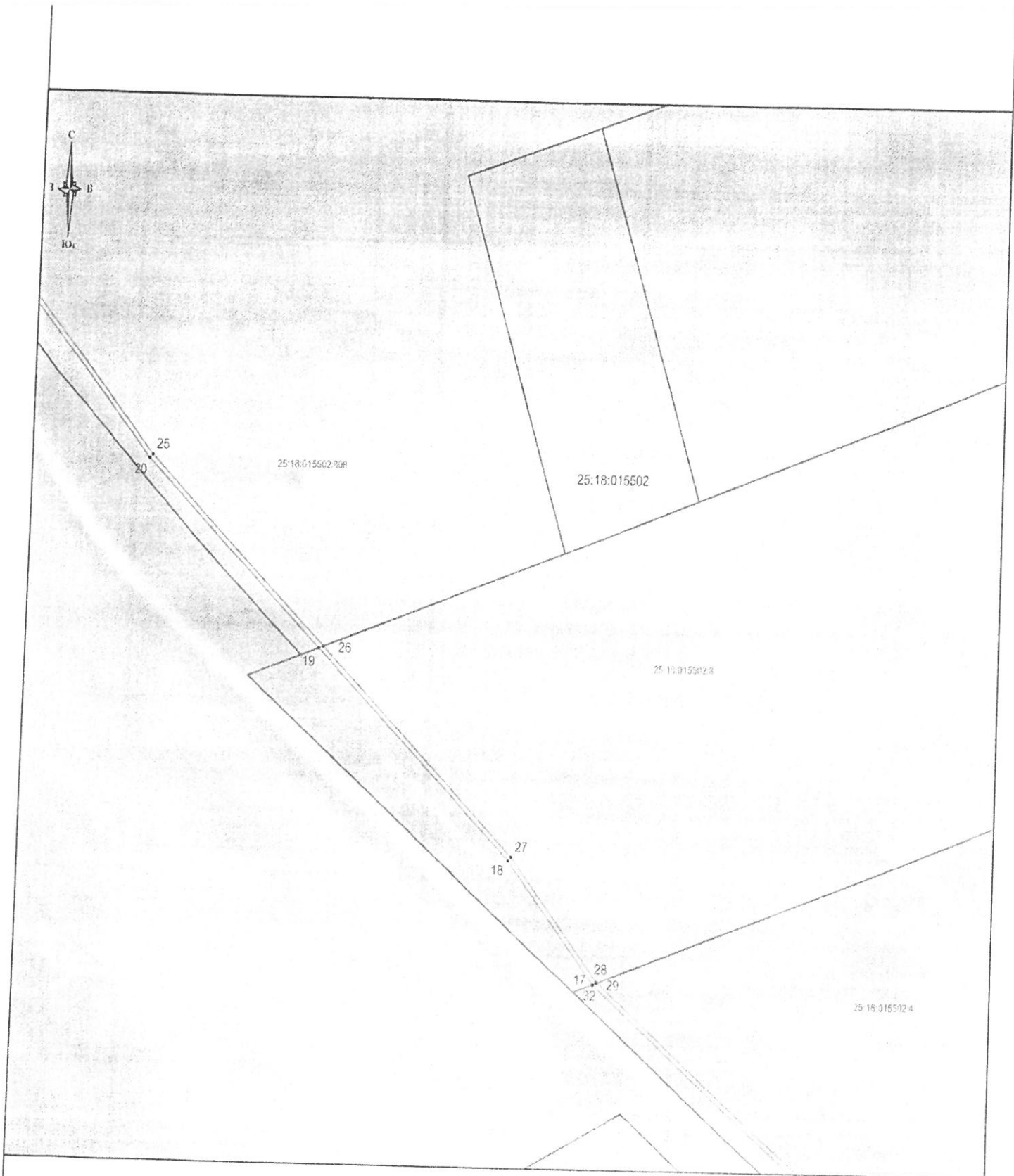
СХЕМА РАСПОЛОЖЕНИЯ ГРАНИЦ ПУБЛИЧНОГО СЕРВИТУТА объекта строительства ВОЛС на участке УС Михайловка - УС Покровка



Масштаб 1:5000





Условные обозначения

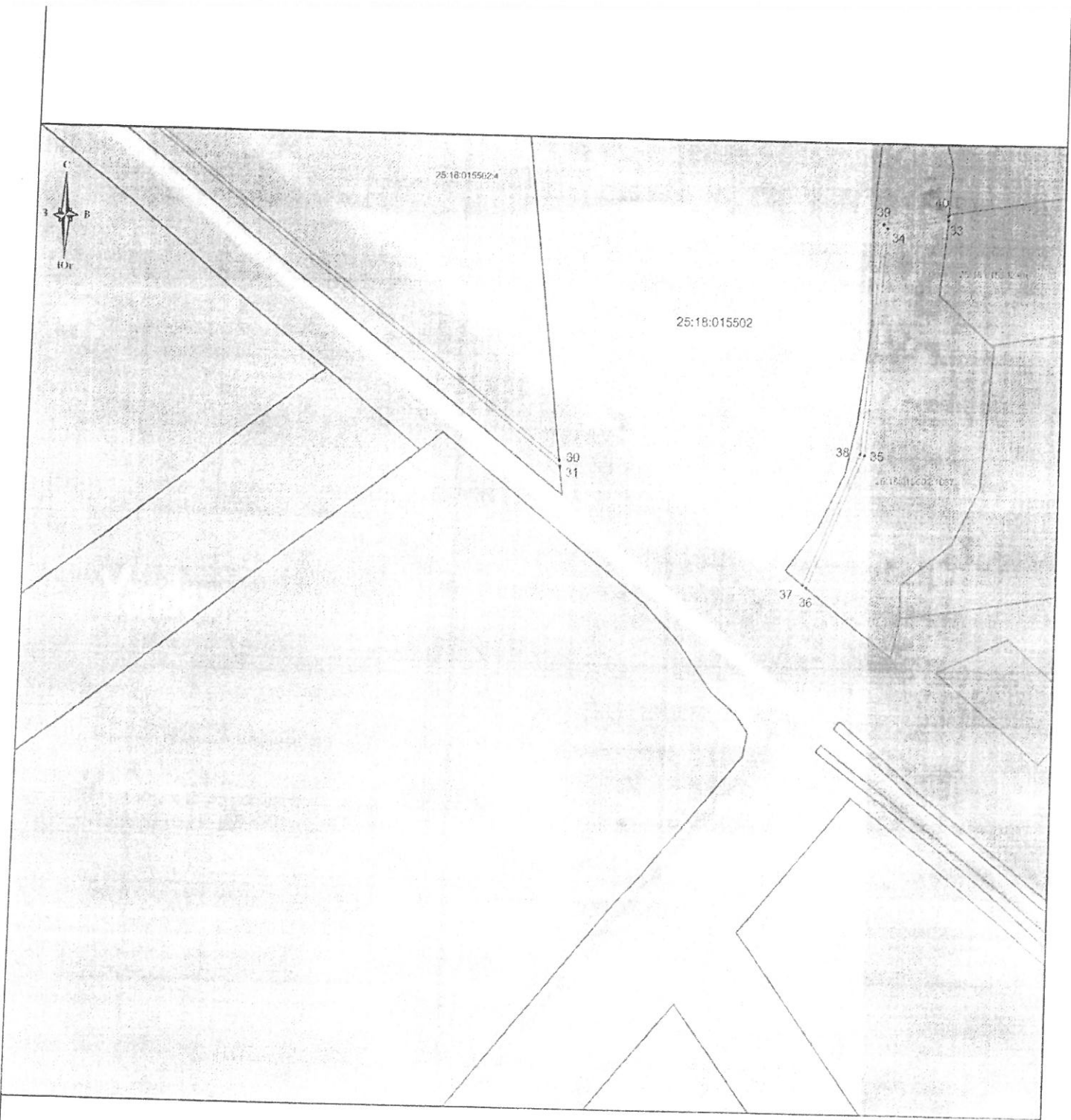
-  - границы публичного сервитута
-  - границы земельных участков, сведения о которых содержатся в ЕИРП
-  - граница кадастрового квартала
-  1 - обозначение характерной точки границы публичного сервитута
- 25:18:015501:2 - кадастровые номера земельных участков
- 25:18:015501 -- кадастровый номер кадастрового квартала



Масштаб 1:5000





Условные обозначения

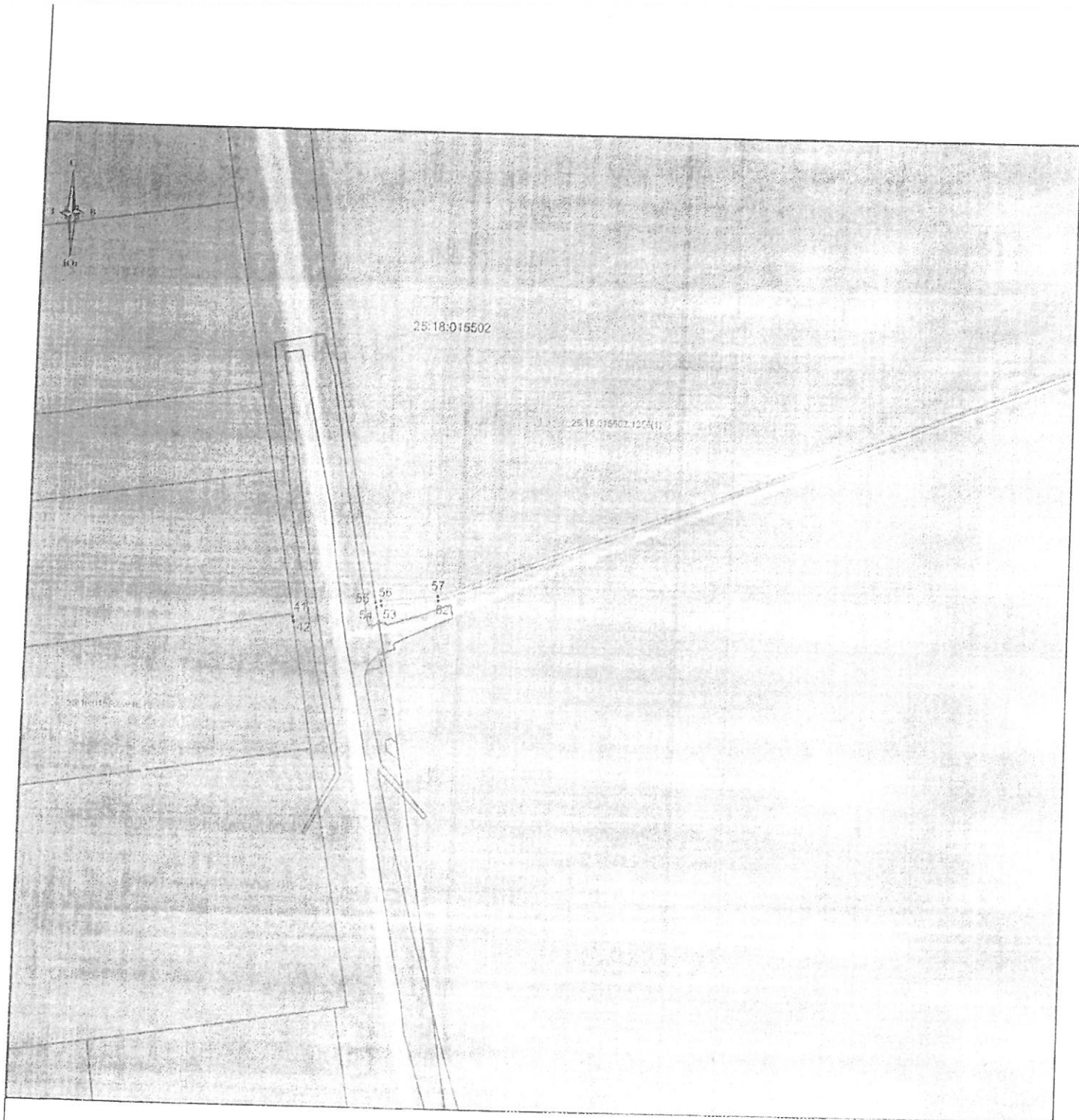
-  - границы публичного сервитута
-  - границы земельных участков, сведения о которых содержатся в ЕГРН
-  - граница кадастрового квартала
-  - обозначение характерной точки границы публичного сервитута
- 25:18:015501:2 - кадастровые номера земельных участков
- 25:18:015501 - - кадастровый номер кадастрового квартала



Масштаб 1:5000

Условные обозначения

-  - границы публичного сервитута
-  - границы земельных участков, сведения о которых содержатся в ЕГРН
-  - граница кадастрового квартала
-  1 - обозначение характерной точки границы публичного сервитута
- 25:18:015501:2 - кадастровые номера земельных участков
- 25:18:015501 - кадастровый номер кадастрового квартала

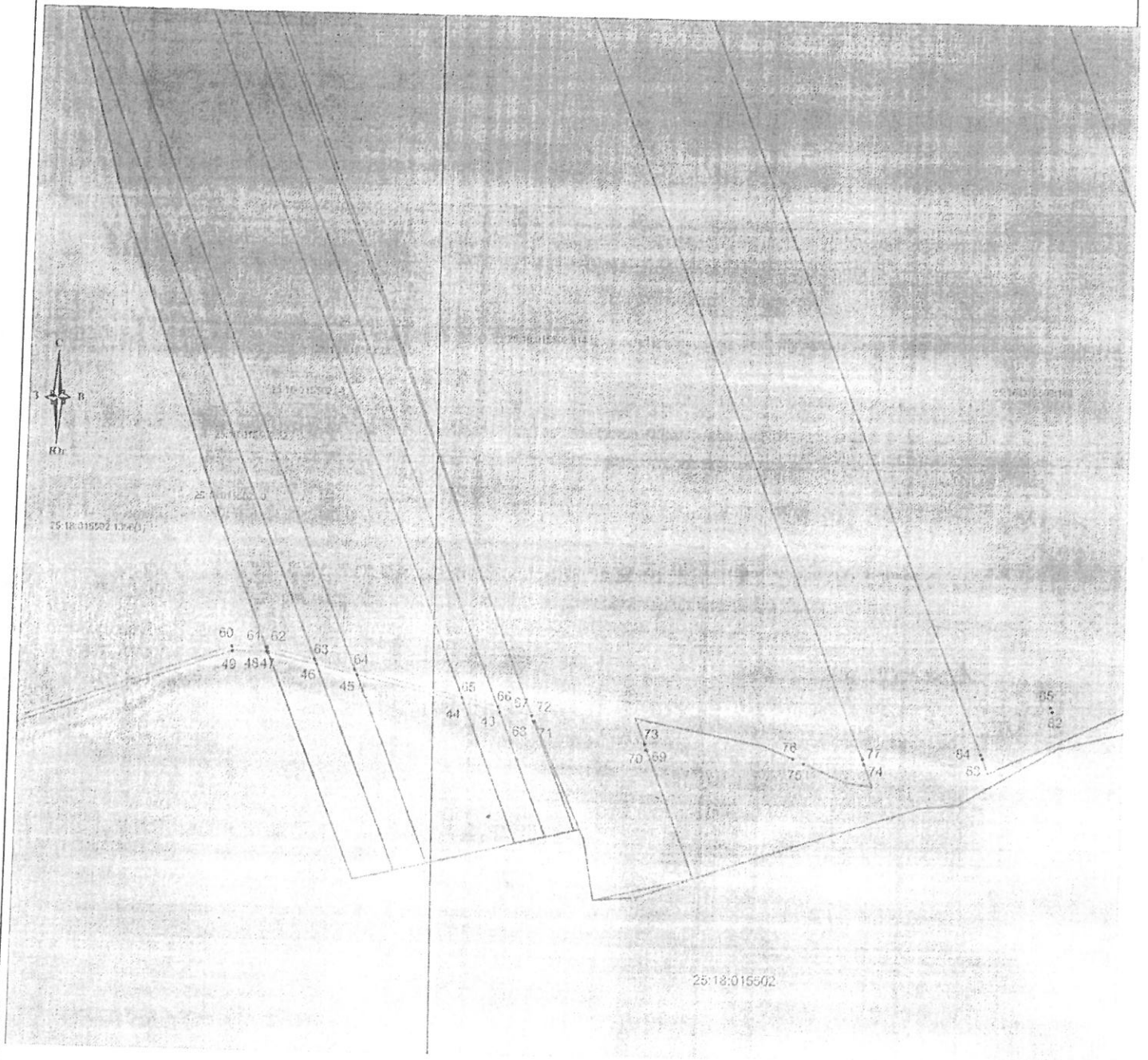


Масштаб 1:5000

Условные обозначения





- - границы публичного сервитута
- - границы земельных участков, сведения о которых содержатся в ЕГРН
- - граница кадастрового квартала
- ¹ - обозначение характерной точки границы публичного сервитута
- 25:18:015501:2 - кадастровые номера земельных участков
- 25:18:015501 - - кадастровый номер кадастрового квартала





Масштаб 1:5000

Условные обозначения

-  - границы публичного сервитута
-  - границы земельных участков, сведения о которых содержатся в ЕГРН
-  - граница кадастрового квартала
-  1 - обозначение характерной точки границы публичного сервитута
- 25:18:015501:2 - кадастровые номера земельных участков
- 25:18:015501 - кадастровый номер кадастрового квартала

Масштаб 1:5000

Условные обозначения

— границы публичного сервитута

— границы земельных участков, сведения о которых содержатся в ЕПРН

— граница кадастрового квартала

• - обозначение характерной точки границы публичного сервитута

25:18:015501:2 - кадастровые номера земельных участков

25:18:015501 - кадастровый номер кадастрового квартала

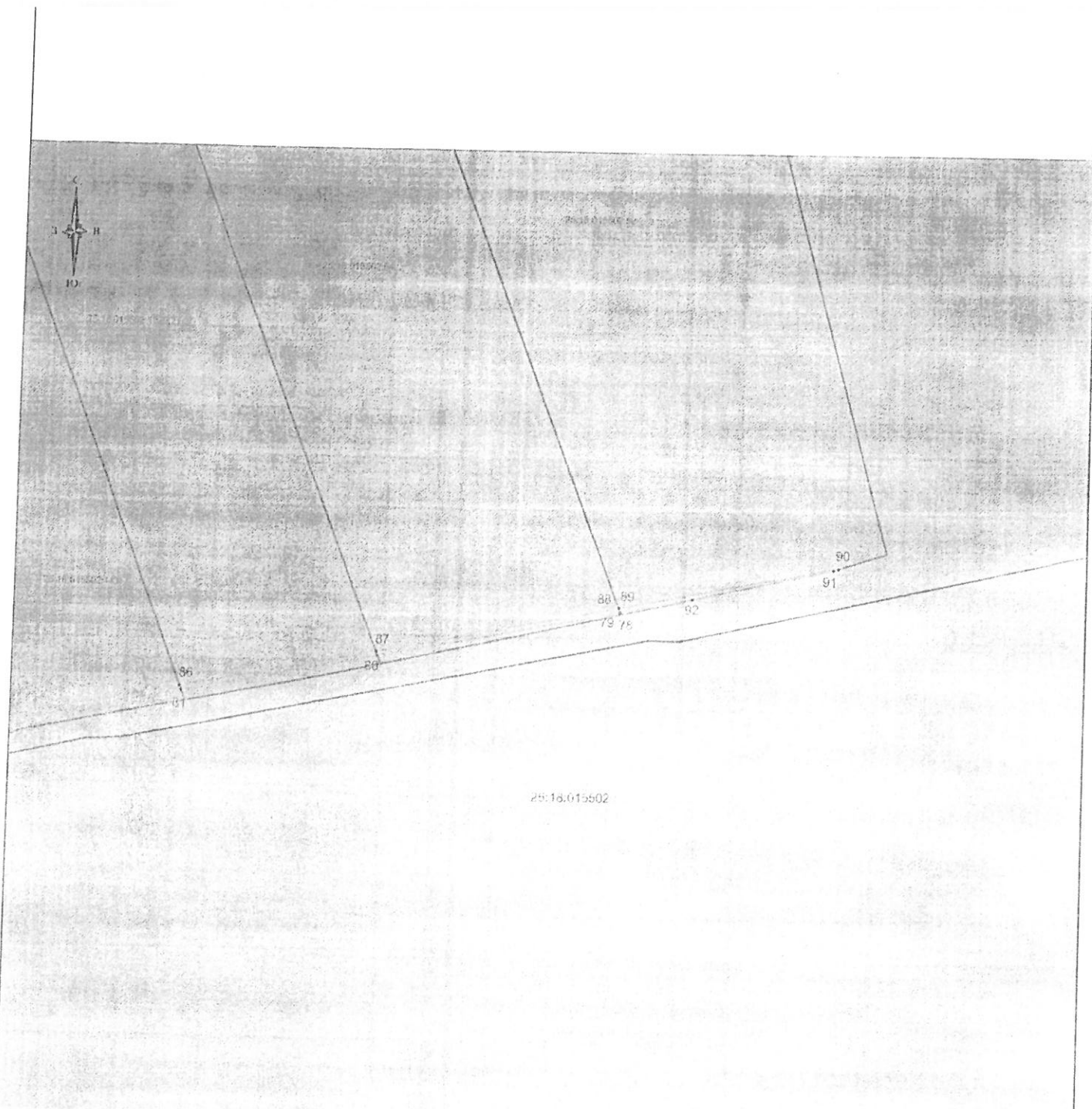


25:18:015502

25:18:015502:15/01/1

58
57





59
50

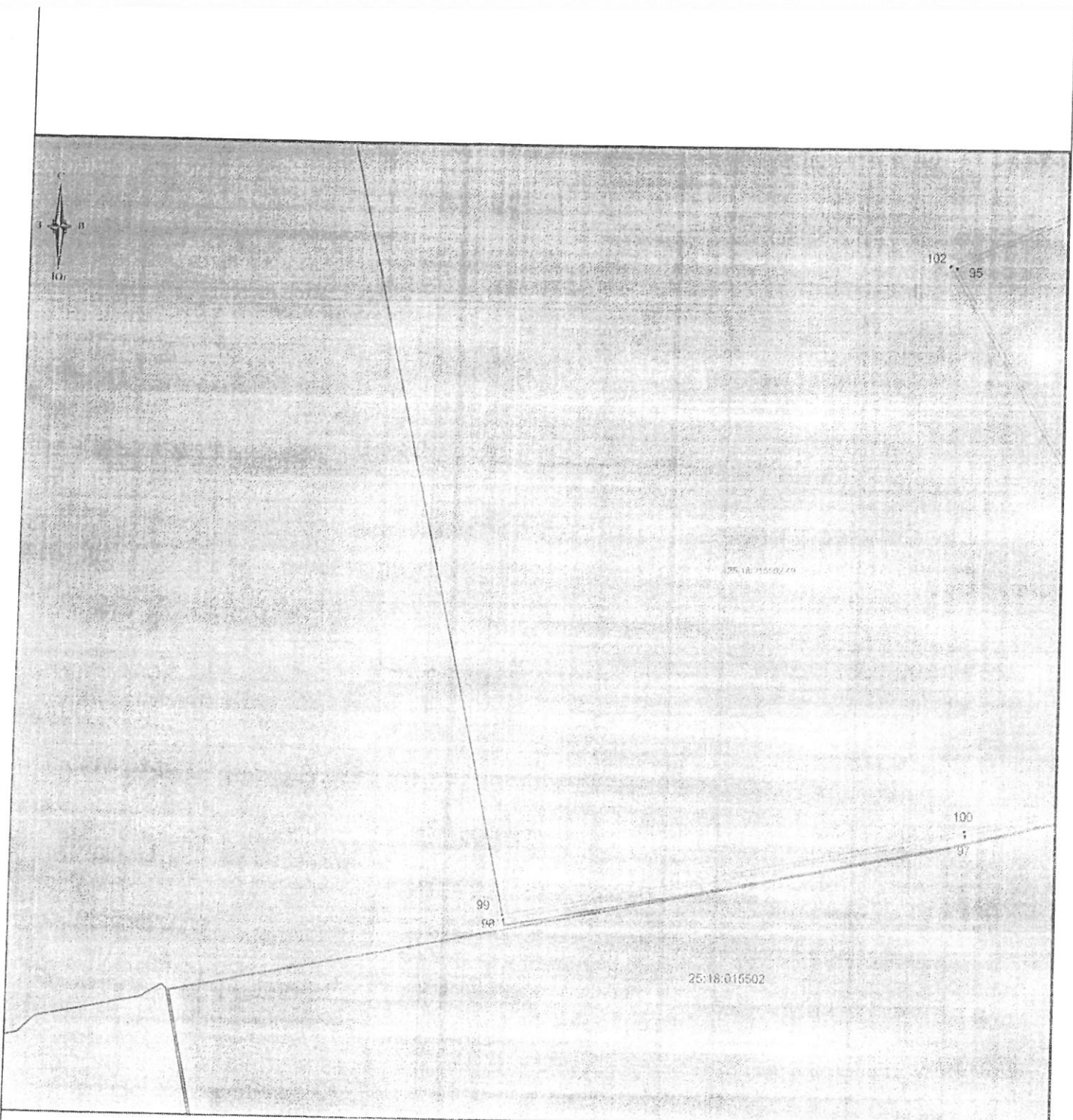


25:18:015502

Масштаб 1:5000

Условные обозначения

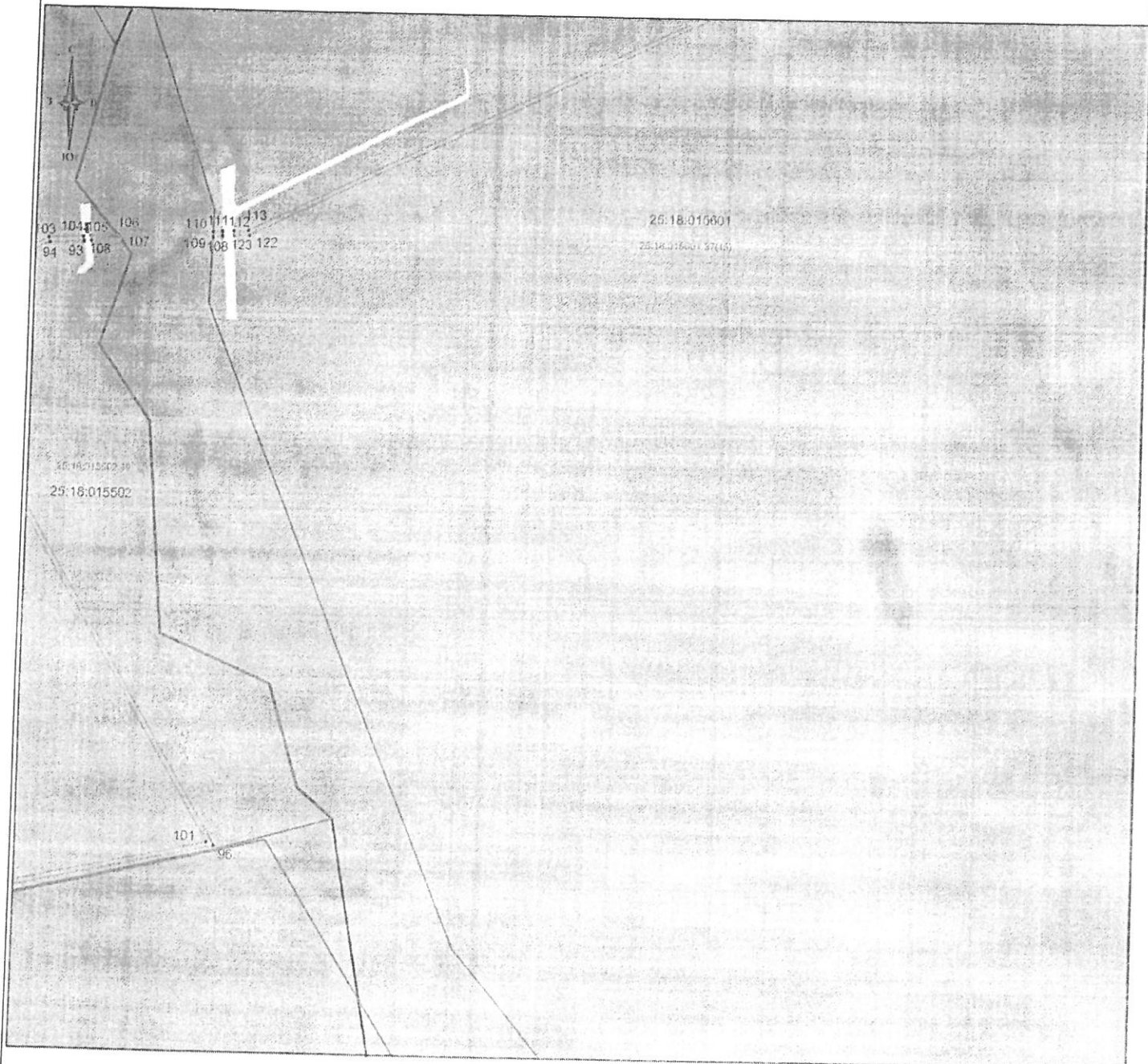
-  - границы публичного сервитута
-  - границы земельных участков, сведения о которых содержатся в ЕГРН
-  - граница кадастрового квартала
-  1 - обозначение характерной точки границы публичного сервитута
- 25:18:015501:2 - кадастровые номера земельных участков
- 25:18:015501 - - кадастровый номер кадастрового квартала



Масштаб 1:5000





Условные обозначения

- - границы публичного сервитута
- - границы земельных участков, сведения о которых содержатся в ЕГРН
- - граница кадастрового квартала
- ¹ - обозначение характерной точки границы публичного сервитута
- 25:18:015501:2 - кадастровые номера земельных участков
- 25:18:015501 -- кадастровый номер кадастрового квартала



Масштаб 1:5000

Условные обозначения

-  - границы публичного сервитута
-  - границы земельных участков, сведения о которых содержатся в ЕГРН
-  - граница кадастрового квартала
-  1 - обозначение характерной точки границы публичного сервитута
- 25:18:015501:2 - кадастровые номера земельных участков
- 25:18:015501 - кадастровый номер кадастрового квартала



25:18:015601

25:18:015601:01:02

115





120

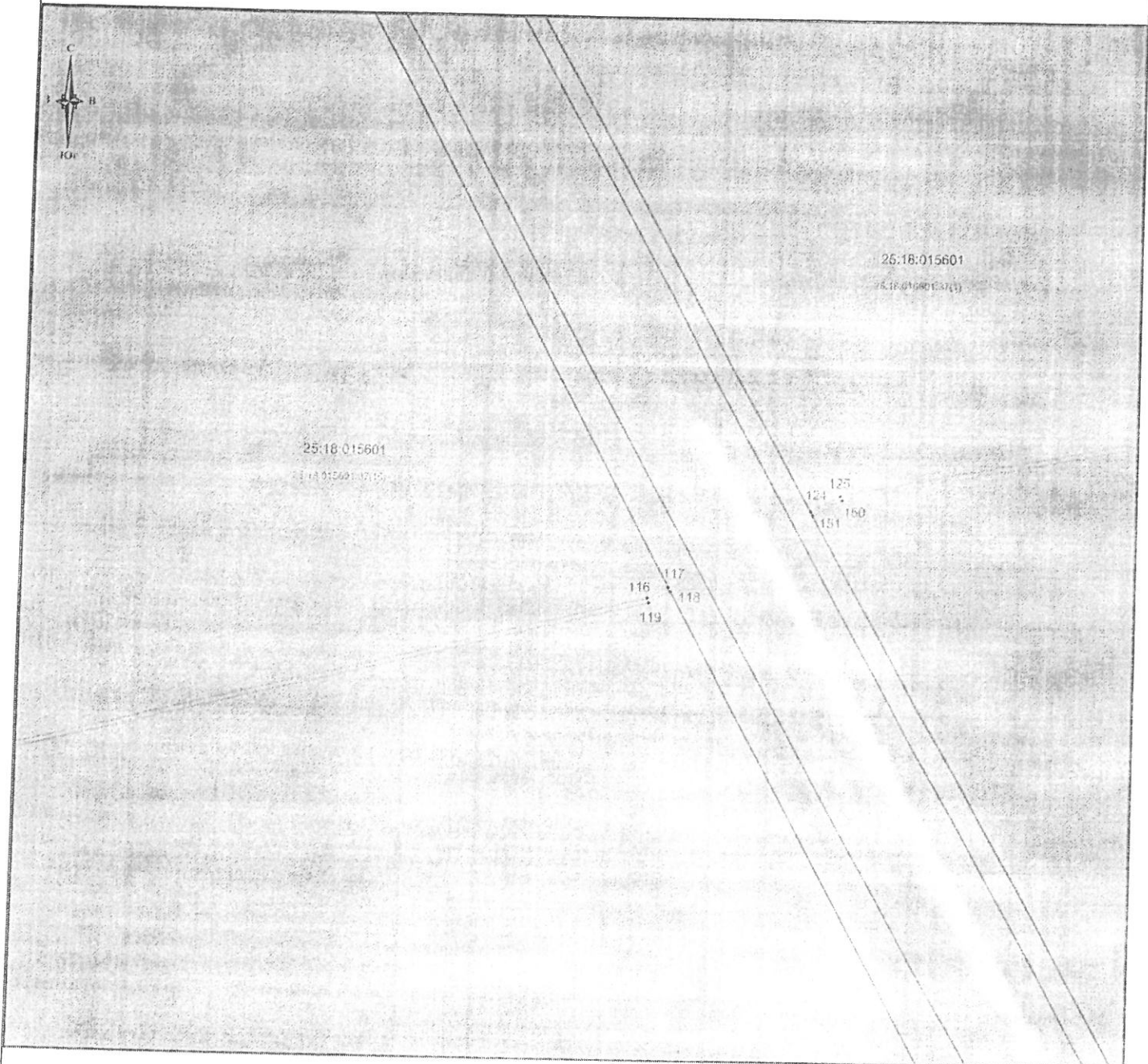
114

121

Масштаб 1:5000





Условные обозначения

-  - границы публичного сервитута
-  - границы земельных участков, сведения о которых содержатся в ЕГРН
-  - граница кадастрового квартала
-  1 - обозначение характерной точки границы публичного сервитута
- 25:18:015501:2 - кадастровые номера земельных участков
- 25:18:015501 -- кадастровый номер кадастрового квартала



Масштаб 1:5000

Условные обозначения

-  - границы публичного сервитута
-  - границы земельных участков, сведения о которых содержатся в ЕИРП
-  - граница кадастрового квартала
-  - обозначение характерной точки границы публичного сервитута
- 25:18:015501:2 - кадастровые номера земельных участков
- 25:18:015501 - кадастровый номер кадастрового квартала



25:18:015501

25:18:015501:2/1/1

126

149

127



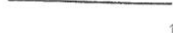

148

128

147

Масштаб 1:5000

Условные обозначения

-  - границы публичного сервитута
-  - границы земельных участков, сведения о которых содержатся в ЕГРН
-  - граница кадастрового квартала
-  1 - обозначение характерной точки границы публичного сервитута
- 25:18:015501:2 - кадастровые номера земельных участков
- 25:18:015501 -- кадастровый номер кадастрового квартала



25:18:015501





(25:18:01-01-01)

129

146

Масштаб 1:5000

Условные обозначения

-  - границы публичного сервитута
 -  - границы земельных участков, сведения о которых содержатся в ЕГРН
 -  - граница кадастрового квартала
 -  - обозначение характерной точки границы публичного сервитута
- 25:18:015501:2 - кадастровые номера земельных участков
25:18:015501 - - кадастровый номер кадастрового квартала



25:18:015501

25:18:015501:021

130

1

145





131

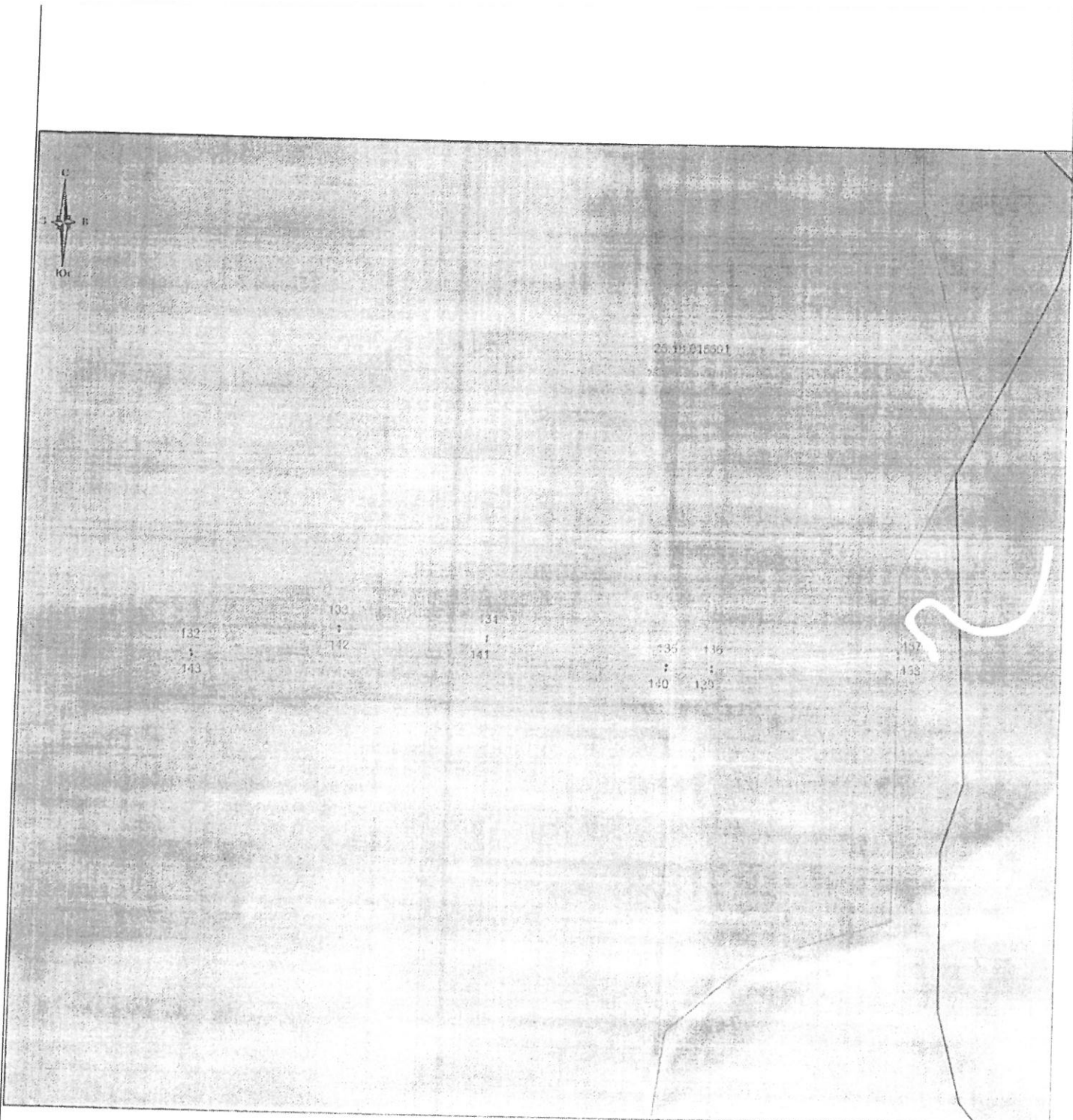
1

145

Масштаб 1:5000





Условные обозначения

-  - границы публичного сервитута
-  - границы земельных участков, сведения о которых содержатся в ЕПН
-  - граница кадастрового квартала
-  - обозначение характерной точки границы публичного сервитута
- 25:18:015501.2 - кадастровые номера земельных участков
- 25:18:015501 - кадастровый номер кадастрового квартала



Масштаб 1:5000

Условные обозначения

-  - границы публичного сервитута
-  - границы земельных участков, сведения о которых содержатся в ЕИРН
-  - граница кадастрового квартала
-  - обозначение характерной точки границы публичного сервитута
- 25:18:015501:2 - кадастровые номера земельных участков
- 25:18:015501 - кадастровый номер кадастрового квартала

ОПИСАНИЕ ПРАВИЦ ПУБЛИЧНОГО СЕРВИСТА
 Объекта строительства ВОИС на участке УС Михайловка – УС Цокровка

Местоположение публичного сервита Приморский край, Уссурийский городской округ	53382 кв.м., из них: - в границах земельного участка: 25:18:015501:2 - 2194 кв.м. 25:18:015502:808 - 2901 кв.м. 25:18:015502:8 - 1513 кв.м. 25:18:015502:4 - 2840 кв.м. 25:18:015502:1057 - 1539 кв.м. 25:18:015502:916 - 1392 кв.м. 25:18:015502:1356 - 7432 кв.м. 25:18:015502:30 - 166 кв.м. 25:18:015502:32 - 135 кв.м. 25:18:015502:34 - 371 кв.м. 25:18:015502:28 - 125 кв.м. 25:18:015502:26 - 119 кв.м. 25:18:015502:914 - 602 кв.м. 25:18:015502:143 - 1128 кв.м. 25:18:015502:1029 - 684 кв.м. 25:18:015502:54 - 847 кв.м. 25:18:015502:52 - 531 кв.м. 25:18:015502:49 - 5421 кв.м. 25:18:015601:37 - 23442 кв.м.	Система координат МСК-25 зона 1	Метод определения координат Метод спутниковых геодезических измерений (определений)	Средняя квадратическая погрешность положения характерной точки (Мп), м 0.1
---	---	------------------------------------	--	---

Перечень характерных точек			Координаты, м	
Обозначение точек границ	X	Y		
			1	451880,62
2	451939,10	1383095,69		
3	451948,85	1383076,64		
4	451947,41	1383083,77		
5	451884,40	1383267,70		
6	451883,34	1383267,24		
7	451881,54	1383266,69		
1	451880,62	1383266,45		
8	451682,65	1383530,23		
9	451832,55	1383406,79		
10	451878,19	1383273,51		
11	451880,32	1383273,77		
12	451881,55	1383274,05		
13	451882,16	1383274,25		
14	451835,96	1383409,16		
15	451666,44	1383548,75		
16	451659,54	1383552,71		
8	451682,65	1383530,23		
17	450746,08	1384406,31		
18	450843,81	1384323,89		
19	451010,52	1384137,40		
20	451158,63	1383971,72		
21	451425,35	1383722,35		
22	451538,72	1383646,82		
23	451542,81	1383648,91		
24	451427,85	1383725,49		
25	451161,49	1383974,52		
26	451012,05	1384141,69		
27	450846,61	1384326,77		
28	450748,23	1384409,73		
29	450747,56	1384410,59		
30	450312,43	1384970,44		
31	450306,86	1384971,12		
32	450745,33	1384406,95		
17	450746,08	1384406,31		
33	450529,47	1385312,69		

43	451164,05	1387674,47
44	451171,19	1387644,14
45	451192,40	1387554,00
46	451200,14	1387521,11
47	451209,64	1387480,77
48	451209,91	1387479,61
49	451210,16	1387450,78
50	451113,37	1387174,93
51	450934,04	1386688,11
52	450601,42	1385784,72
53	450596,10	1385735,06
54	450595,09	1385730,63
55	450599,02	1385729,85
56	450600,06	1385734,46
57	450605,34	1385783,80
58	450937,80	1386686,73
59	451117,13	1387173,57
60	451214,16	1387450,12
61	451213,92	1387479,05
62	451213,91	1387480,09
63	451204,68	1387519,29
64	451196,94	1387552,18
65	451175,73	1387642,32
66	451168,59	1387672,64
67	451161,78	1387701,57
68	451157,24	1387703,39
43	451164,05	1387674,47
69	451135,21	1387797,68
70	451135,32	1387796,53
71	451156,99	1387704,46
72	451161,58	1387702,42
73	451139,58	1387795,97
69	451135,21	1387797,68
74	451126,18	1387978,67
75	451125,87	1387928,36
76	451129,81	1387918,90
77	451130,17	1387977,09
74	451126,18	1387978,67

113	452082.62	1390222.92
112	452081.86	1390210.40
108	452077.30	1390201.54
111	452081.29	1390201.15
110	452080.81	1390193.31
109	452076.79	1390193.20
108	452077.30	1390201.54
105	452074.87	1390090.88
108	452070.87	1390091.39
107	452072.28	1390116.47
106	452076.1	1390113.28
105	452074.87	1390090.88
93	452070.52	1390085.33
104	452074.48	1390084.62
103	452072.91	1390056.62
102	452022.85	1389939.17
101	451581.31	1390204.45
100	451528.91	1389962.77
99	451450.04	1389557.32
98	451446.14	1389558.18
97	451524.99	1389963.57
96	451578.63	1390210.75
95	452020.97	1389944.97
94	452068.95	1390057.54
93	452070.52	1390085.33
78	451284.38	1388718.56
92	451296.19	1388780.49
91	451322.64	1388900.52
90	451323.96	1388904.73
89	451288.23	1388717.43
88	451288.16	1388717.06
87	451248.04	1388508.82
86	451215.69	1388340.88

124	452716.73	1392039.90
151	452713.26	1392041.90
150	452726.51	1392066.11
149	452862.03	1392801.05
148	452686.83	1392825.86
147	452598.01	1393139.40
146	452528.72	1393704.11
145	452420.50	1394630.42
144	452440.10	1394898.01
143	452521.74	1395238.76
142	452545.54	1395368.95
141	452539.56	1395500.63
140	452516.81	1395659.93
139	452516.27	1395700.63
138	452530.83	1395864.65
137	452534.85	1395864.66
136	452520.27	1395700.47
135	452520.81	1395660.25
134	452543.54	1395501.01
133	452549.56	1395368.66
132	452525.66	1395237.94
131	452444.06	1394897.39
130	452424.52	1394630.50
129	452532.70	1393704.59
128	452601.95	1393140.20
127	452689.97	1392829.46
126	452866.71	1392804.43
125	452730.33	1392064.75
124	452716.73	1392039.90

11.11.10

114	452274.57	1390614.61
115	452356.46	1390739.96
116	452643.89	1391906.79
117	452653.24	1391923.87
118	452649.73	1391925.82
119	452640.13	1391908.25
120	452352.74	1390741.58
121	452271.09	1390616.59
122	452078.68	1390223.96
123	452077.86	1390210.68
112	452081.86	1390210.40