



АДМИНИСТРАЦИЯ
УССУРИЙСКОГО ГОРОДСКОГО ОКРУГА
ПРИМОРСКОГО КРАЯ

ПОСТАНОВЛЕНИЕ

25.07-2024

№ 3761

г. Уссурийск

Об установлении
публичного сервитута

В соответствии со статьей 23, главой V.7 Земельного кодекса Российской Федерации, на основании ходатайства об установлении публичного сервитута Акционерного общества «Газпром газораспределение Дальний Восток» (ОГРН 1022701128317, ИНН 2722010548) от 24 июня 2024 года № МУ 011634, выписок из Единого государственного реестра недвижимости об основных характеристиках и зарегистрированных правах на объект недвижимости от 24 июня 2024 года № КУВИ-001/2024-166471126, № КУВИ-001/2024-166474963, № КУВИ-001/2024-166472722, сообщения о возможном установлении публичного сервитута от 28 июня 2024 года

ПОСТАНОВЛЯЕТ:

1. Установить публичный сервитут в целях эксплуатации линейного объекта системы газоснабжения - сооружения трубопроводного транспорта «Распределительный газопровод к объекту «Производственная база ООО «Уссури-холод» по адресу: Приморский край, Уссурийский городской округ, г. Уссурийск, ул. Речная, 2а, на следующие земельные участки и земли:

а) земельный участок с кадастровым номером 25:34:017701:263, местоположение установлено относительно ориентира, расположенного



Администрация УГО – 239907

в границах участка. Ориентир здание административное (контора холодильника). Адрес ориентира: Приморский край, г. Уссурийск, ул. Речная, д. 4, площадью 28,2 кв.м;

б) земельный участок с кадастровым номером 25:00:000000:234, местоположение установлено относительно ориентира, расположенного за пределами участка. Ориентир жилой дом. Участок находится примерно в 5150 м по направлению на юго-восток от ориентира. Адрес ориентира: Приморский край, г. Уссурийск, ул. Некрасова, 111, площадью 22 кв.м;

в) земли, местоположение: Приморский край, г. Уссурийск, площадью 35 кв.м.

2. Установить срок действия публичного сервитута - 10 лет.

3. Утвердить границы публичного сервитута (прилагается).

4. Установить график проведения работ при осуществлении деятельности, для обеспечения которой устанавливается публичный сервитут, в соответствии с Приложением № 1 к настоящему постановлению (прилагается).

5. Установить порядок расчета и внесения платы за публичный сервитут, в соответствии с Приложением № 2 и Приложением № 3 к настоящему постановлению (прилагаются).

6. Порядок установления зон с особыми условиями использования территорий и содержание ограничений прав на земельные участки в границах таких зон определяется в соответствии с Правилами охраны газораспределительных сетей, утвержденными Постановлением Правительства Российской Федерации от 20 ноября 2000 года № 878.

7. Акционерному обществу «Газпром газораспределение Дальний Восток» привести земельный участок в состояние, пригодное для его использования в соответствии с разрешенным использованием, в срок не позднее чем через три месяца после завершения эксплуатации линейного объекта системы газоснабжения, указанного в пункте 1 настоящего постановления.

8. Управлению градостроительства администрации Уссурийского городского округа (Бобрыш) в течение 5 рабочих дней со дня принятия настоящего постановления:

а) направить копию настоящего постановления:

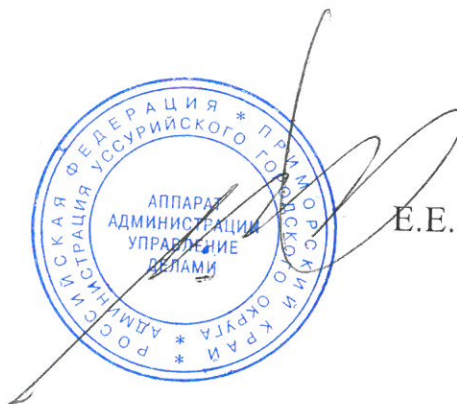
в филиал публично-правовой компании «Роскадастр» по Приморскому краю;

обладателю публичного сервитута;

б) направить обладателю публичного сервитута сведения о лицах, являющихся правообладателями земельного участка.

9. Управлению делами аппарата администрации Уссурийского городского округа (Болтенко) разместить настоящее постановление в сетевом издании «Официальный сайт администрации Уссурийского городского округа» в течение 5 рабочих дней со дня принятия настоящего постановления.

Глава Уссурийского
городского округа



Е.Е. Корж

Утверждены
постановлением администрации
Уссурийского городского округа
от 25.07.2024 № 3761

ГРАНИЦЫ ПУБЛИЧНОГО СЕРВИТУТА
(ГРАФИЧЕСКОЕ ОПИСАНИЕ МЕСТОПОЛОЖЕНИЯ ГРАНИЦ ПУБЛИЧНОГО СЕРВИТУТА)

для эксплуатации линейного объекта системы газоснабжения

Распределительный газопровод к объекту "Производственная база ООО "Уссури-холод" по адресу: Приморский край, Уссурийский городской округ, г. Уссурийск, ул. Речная, 2а.

(наименование объекта, местоположение границ которого описано (далее - объект))

Раздел 1

Сведения об объекте

№ п/п	Характеристики объекта	Описание характеристик
1	2	3
1	Местоположение объекта	Приморский край, г. Уссурийск
2	Площадь объекта +/- величина погрешности определения площади (Р+/- Дельта Р)	85 кв.м ± 2 кв.м
3	Иные характеристики объекта	Публичный сервитут в целях эксплуатации линейного объекта с кадастровым номером 25:34:017701:1725. Срок установления сервитута - 10 лет. Земельные участки, обременяемые публичным сервитутом: 25:34:017701:263 (площадь 28,2 кв.м.), 25:00:000000:234 (площадь 22 кв.м.), 25:34:017701 (площадь 35 кв.м.).

Раздел 2

Сведения о местоположении границ объекта

1. Система координат МСК-25, зона 1

2. Сведения о характерных точках границ объекта

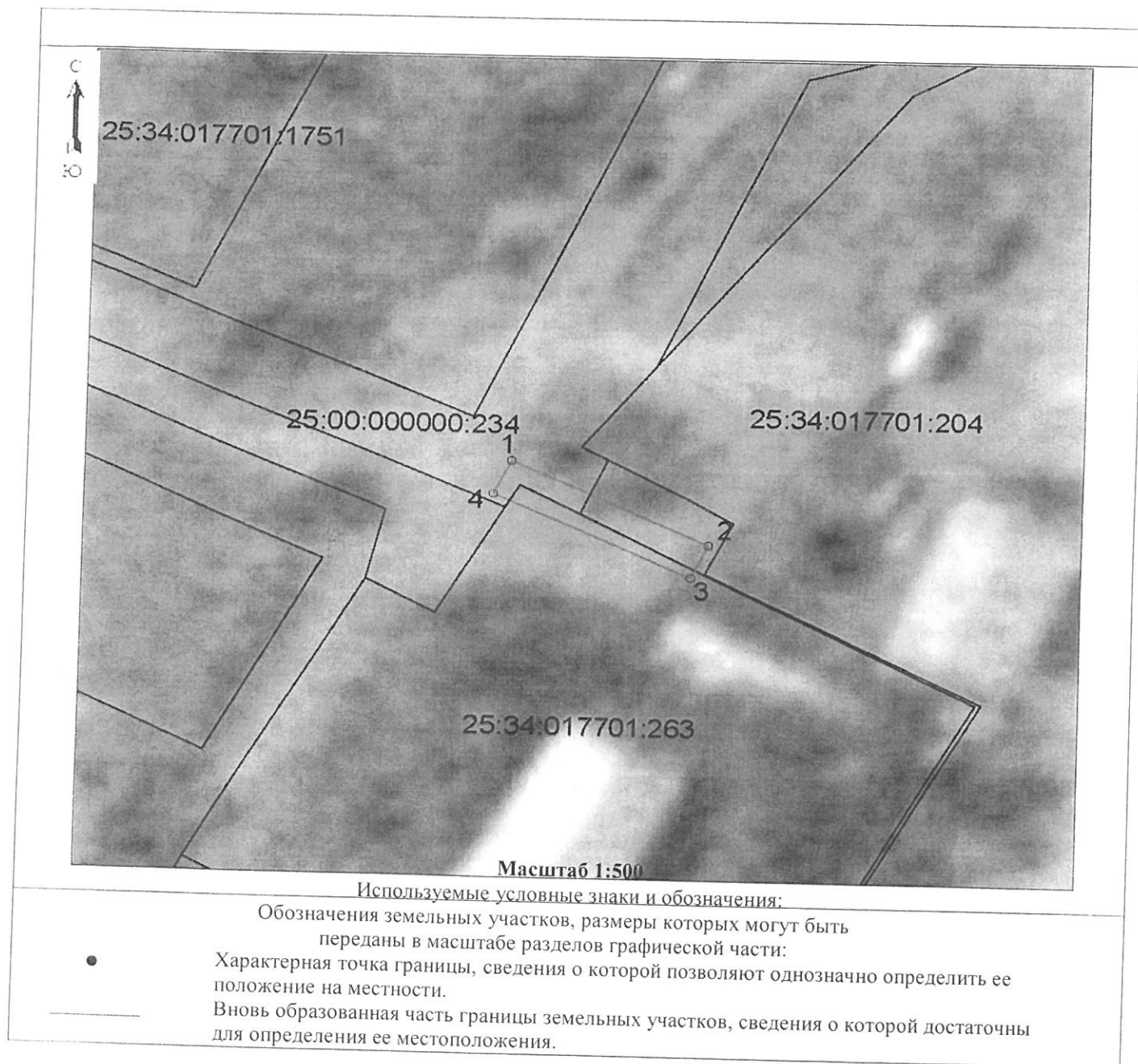
Обозначение характерных точек границ	Координаты, м		Метод определения координат характерной точки	Средняя квадратическая погрешность положения характерной точки (M_i), м	Описание обозначения точки на местности (при наличии)
	X	Y			
1	2	3	4	5	6
1	431850.73	1403739.63	Аналитический метод	0.10	–
2	431841.83	1403759.01	Аналитический метод	0.10	–
3	431838.20	1403757.34	Аналитический метод	0.10	–
4	431847.10	1403737.96	Аналитический метод	0.10	–
1	431850.73	1403739.63	Аналитический метод	0.10	–

3. Сведения о характерных точках части (частей) границы объекта

Обозначение характерных точек части границы	Координаты, м		Метод определения координат характерной точки	Средняя квадратическая погрешность положения характерной точки (M_i), м	Описание обозначения точки на местности (при наличии)
	X	Y			
1	2	3	4	5	6
	–	–	–	–	–

Текстовое описание местоположения границ объекта		
Прохождение границы		Описание прохождения границы
от точки	до точки	
1	2	3
-	-	-

Схема расположения границ публичного сервитута



Используемые условные знаки и обозначения:

- граница объекта,
- — характерная точка границы объекта,

Подпись _____ (Доровская В.А.)

Дата «17» __06__ 2024 г.

Место для оттиска печати (при наличии) лица, составившего описание местоположения границ объекта

**График проведения работ
АО «Газпром газораспределение Дальний Восток»**

№ п/п	Вид работ	Срок выполнения
1	<p>Производство строительно-монтажных работ проводится с соблюдением требований нормативно-технической документации, что исключает возникновение в ходе строительства опасных инженерно-геологических явлений. Размещение отключающих устройств обеспечивает возможность оперативного управления газораспределительной системой, а также возможность отключения участков при аварийных ситуациях и ремонтных работах. Подаваемый в газопроводе природный газ соответствует требованиям ГОСТ 5572-87. Интенсивность запаха проверяется газобытовыми и газоснабжающими организациями в соответствии с ГОСТ 2287.5-77. Результаты проверок фиксируются в специальном журнале. При обходе газопроводов выявляются возможные утечки газа, повреждения отключающих устройств. Обход проводится не реже 1 раза в три месяца. При обнаружении утечек газа на трассе газопровода, рабочие, проводящие обход, немедленно извещают аварийно-диспетчерскую службу, руководителя газовой службы и принимают меры по дополнительной проверке газоанализатором. Техническое обслуживание запорной арматуры наружных газопроводов и проверки состояния газовых колодцев производится в соответствии с разделом 6 - ГОСТ 34741-2021 и документацией завода-изготовителя. Проверка, эксплуатация и ремонт газопровода осуществляется в соответствии с «Правилами безопасности в газовом хозяйстве».</p>	ежегодно, по необходимости, при аварийно- восстановительны х работах

Порядок расчета и внесения платы за публичный сервитут

Размер платы кадастровой стоимости земельного участка:

$K_{ст} = Плз/у * Ср$, где:

Плз/у- площадь земельного участка обремененного сервитутом, кв. м.

Ср – средний уровень кадастровой стоимости, руб, согласно постановлению Министерства имущественных и земельных отношений Приморского края от 28 декабря 2022 года № 108-п.

Номер п/п	Кадастровый квартал	Плз/у, кв.м	Ср, руб	Кст, руб
1	25:34:017701	35	1057,76	37021,6

Размер платы за публичный сервитут рассчитывается по формуле:

$Рп = Кст * 0,01\%$, где:

Рп – размер платы за публичный сервитут, руб. в год.

Кст – кадастровая стоимость земельного участка, руб.

0,01 – плата за публичный сервитут в отношении земельного участка, находящегося в государственной или муниципальной собственности и не обремененного правами третьих лиц, устанавливается в размере 0,01 процента кадастровой стоимости такого земельного участка за каждый год использования этого земельного участка (статья 39.46 Земельного кодекса Российской Федерации), %.

Земельные участки, находящиеся в собственности Уссурийского городского округа

Номер п/п	Кадастровый квартал	Кст, руб	0,01%	Плз/у, кв.м	Рп, руб	РП за 49 лет (весь срок публичного сервитута), руб
1	25:34:017801	37021,6	0,0001	35	3,70	37,02

Банковские реквизиты для оплаты:

На счет Правообладателя - УФК по Приморскому краю (Администрация Уссурийского городского округа) ИНН 2511004094 КПП 251101001, код ОКТМО 05723000, номер казначейского счета 03100643000000012000, БИК ТОФК 010507002, ЕКС 40102810545370000012 Дальневосточное ГУ Банка России/УФК по Приморскому краю, г. Владивосток, КБК 00111105012040000120, КБК 00111105012040220120 – пени.

Приложение № 3
к постановлению администрации
Уссурийского городского округа
от 25.07.2024 № 376

Порядок расчета и внесения платы за публичный сервитут

Размер платы за публичный сервитут рассчитывается по формуле:

$R_{п} = (K_{ст} * 0,01\%) / П_{лз/у} * П_{лсерв.}$, где:

$R_{п}$ – размер платы за публичный сервитут, руб. в год.

$K_{ст}$ – кадастровая стоимость земельного участка по сведениям Единого государственного реестра недвижимости, руб.

0,01 – плата за публичный сервитут в отношении земельного участка, находящегося в государственной или муниципальной собственности и не обремененного правами третьих лиц, устанавливается в размере 0,01 процента кадастровой стоимости такого земельного участка за каждый год использования этого земельного участка (статья 39.46 Земельного кодекса Российской Федерации), %.

$П_{лз/у}$ – площадь земельного участка, обремененного сервитутом, кв.м.

$П_{лсерв.}$ – площадь части з/у (публичного сервитута) кв.м

Земельные участки, находящиеся в собственности Уссурийского городского округа

№ п/п	Кадастровый номер земельного участка	Кст, руб	0,01%	Плз/у, кв.м	Плсерв., кв.м	Рп, руб	РП за 10 лет (весь срок публичного сервитута), руб
1	25:00:000000:234	195677803,07	0,0001	186580	22	2,31	23,07

Банковские реквизиты для оплаты:

На счет Правообладателя - УФК по Приморскому краю (Администрация Уссурийского городского округа) ИНН 2511004094 КПП 251101001, код ОКТМО 05723000, номер казначейского счета 03100643000000012000, БИК ТОФК 010507002, ЕКС 40102810545370000012 Дальневосточное ГУ Банка России/УФК по Приморскому краю, г. Владивосток, КБК 00111105012040000120, КБК 00111105012040220120 – пени.