



АДМИНИСТРАЦИЯ
УССУРИЙСКОГО ГОРОДСКОГО ОКРУГА
ПРИМОРСКОГО КРАЯ

РАСПОРЯЖЕНИЕ

11.07.2018

№ 182

г. Уссурийск

О внесении изменений
в распоряжение администрации
Уссурийского городского округа
от 01 сентября 2017 года № 340
«Об утверждении Инвестиционного
паспорта Уссурийского городского
округа»

В соответствии с Федеральным законом от 25 февраля 1999 года № 39 - ФЗ «Об инвестиционной деятельности в Российской Федерации, осуществляемой в форме капитальных вложений», распоряжением администрации Уссурийского городского округа от 05 июня 2017 года № 2018 «Об утверждении плана мероприятий («Дорожной карты») внедрения успешных практик по созданию благоприятного инвестиционного климата в Уссурийском городском округе», Уставом Уссурийского городского округа, с целью актуализации сведений Инвестиционного паспорта Уссурийского городского округа

1. Внести в распоряжение администрации Уссурийского городского округа от 01 сентября 2017 года № 340 «Об утверждении Инвестиционного паспорта Уссурийского городского округа» (далее - распоряжение) следующие изменения:

Инвестиционный паспорт Уссурийского городского округа, утвержденный распоряжением, изложить в новой редакции (прилагается).

2. Управлению информатизации и организации предоставления муниципальных услуг администрации Уссурийского городского округа (Панченко) разместить настоящее распоряжение на официальном сайте администрации Уссурийского городского округа.

И.о главы администрации
Уссурийского городского округа



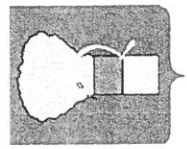
С.В. Ефремов

010958

ПРИЛОЖЕНИЕ

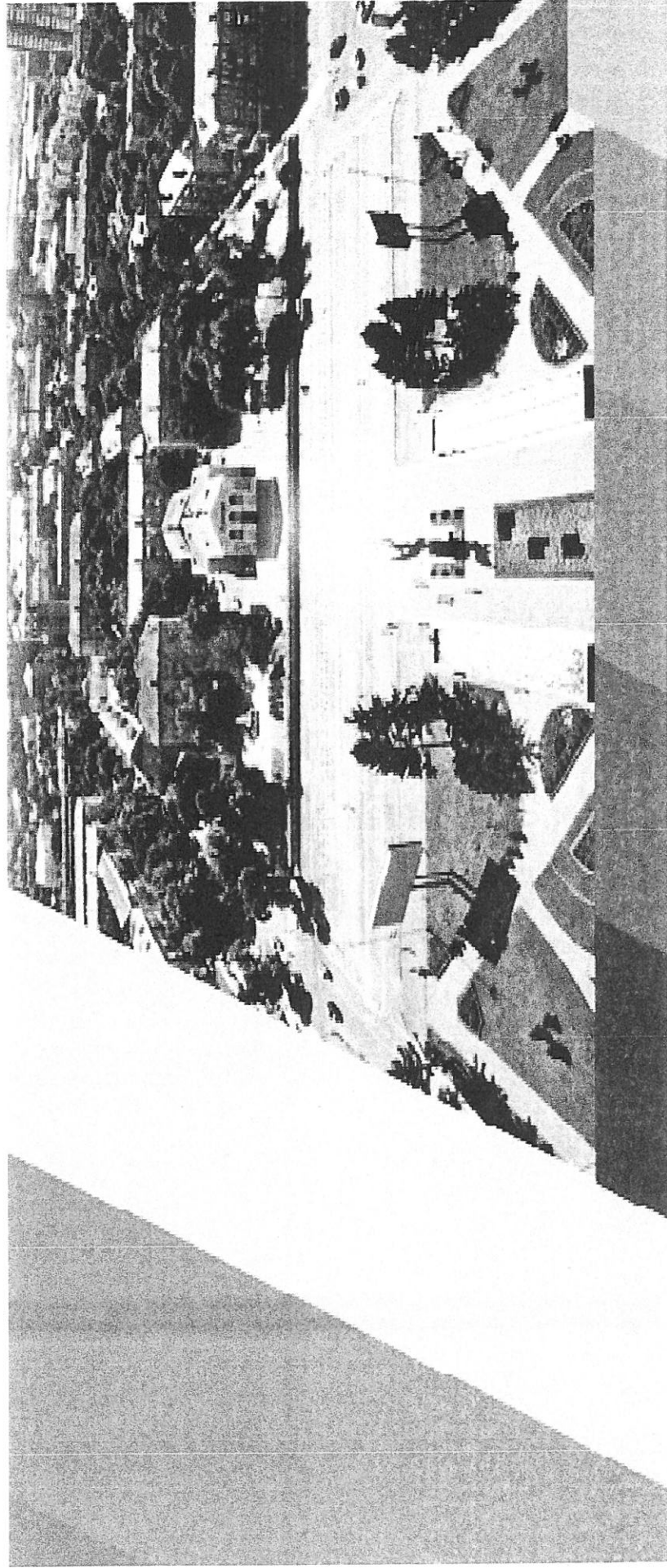
к распоряжению администрации
Уссурийского городского округа
от 11.07.2018 № 182

Инвестиционный паспорт Уссурийского городского округа

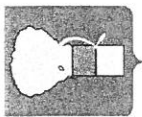


ИНВЕСТИЦИОННЫЙ ПАСПОРТ

УССУРИЙСКОГО ГОРОДСКОГО ОКРУГА



ПРИВЕТСТВЕННОЕ СЛОВО



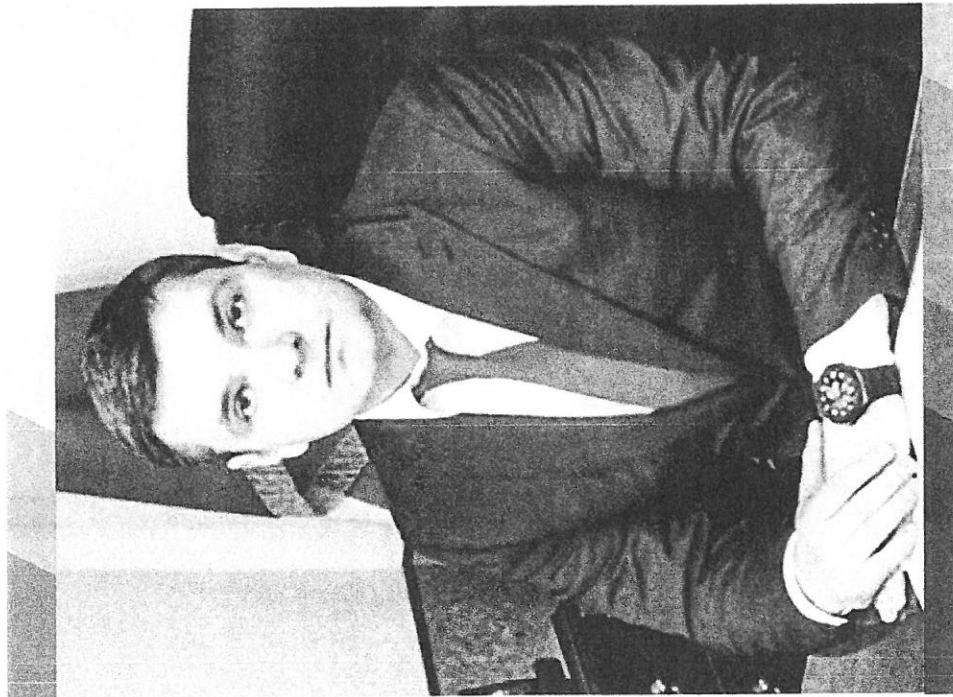
Уважаемые инвесторы!

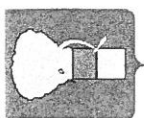
Рад приветствовать вас на страницах инвестиционного паспорта Уссурийского городского округа. После знакомства с ним вы получите полную информацию об экономическом потенциале округа, инвестиционном климате, социальной политике, культурной и спортивной жизни территории. Это позволит объективно оценить привлекательность вложения капитала, а также найти надежных партнеров и принять решение о начале работы в нашем городе.

Уссурийский городской округ растет и развивается, и существенную роль в его успехах играет вы, помогая территории меняться к лучшему. Одна из первоочередных задач, стоящих перед муниципальной властью – формирование благоприятной деловой среды. Мы открыты к общению с бизнесом, готовы оказывать содействие в реализации инвестиционных проектов. Мы вместе с теми, кто способствует укреплению экономического потенциала нашего города, развитию его инфраструктуры, созданию новых рабочих мест. Надеюсь, что ваш искренний интерес к ведению бизнеса в Уссурийском городском округе и наши совместные усилия помогут обеспечить экономическую стабильность и процветание территории!

Глава администрации
Уссурийского городского округа

Евгений Корж





ФАКТОРЫ КОНКУРЕНТОСПОСОБНОСТИ МУНИЦИПАЛЬНОГО ОБРАЗОВАНИЯ



Расположение на пересечении Транссибирской магистрали и основных автомагистралей



Близость к морским торговым портам Находка и Владивосток



Роль звена в транзите грузов между странами Азии, Западной Россией и Европой



Близость к международному аэропорту «Владивосток»



Многопрофильная экономика
Активность местного предпринимательского сообщества

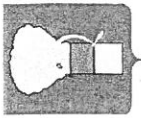


Активно развивающаяся внешнеэкономическая деятельность



Наличие рекреационных ресурсов

ВИЗИТНАЯ КАРТОЧКА УССУРИЙСКОГО ГОРОДСКОГО ОКРУГА



В 698 году в излучине реки Раздольной возникло средневековое государство Бохай, обширное и могущественное, с которым считался соседний Китай. На территории нынешнего Уссурійска располагался центр бохайского округа Шуайбинь.

Бохайское государство просуществовало немногим более двух столетий и в 926 году пало под натиском государства Ляо, созданного кочевыми племенами киданей. Попытки восстаний не принесли успеха, и лишь часть племён чжурчжэней, населявших Приморье и Маньчжурию, сохранила независимость.

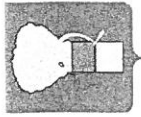
Новое государство рождалось в многочисленных сражениях. В 1115 году правитель чжурчжэней Агуда провозгласил создание Золотой Империи Цзинь. На месте бывшего города Шуайбинь возник новый – Суйпинь. В 3-4 километрах от нынешнего Уссурійска на сопке Красноярской была выстроена крепость, остатки которой сохранились до наших дней. Археологи до сих пор находят много ценных предметов быта и воинского снаряжения чжурчжэней.

Золотая империя превратилась в ведущую на Дальнем Востоке. Развивалась её экономика, была создана собственная письменность. От эпохи чжурчжэней до нас дошли и каменные изваяния черепах, которые устанавливались в качестве надгробий на могилах знатных воинов и правителей.

Начало XIII века было роковым для Золотой империи. Под ударами кочевых монгольских племён империя пала. Но и монголы здесь не закрепились.

В XVII веке русские землепроходцы вышли на берега Тихого океана и в долину Амура. С этого момента начались контакты России и Китая. Согласно Айгуньскому 1858 года и Пекинскому 1860 года договорам Приамурье и Приморье вошли в состав России.





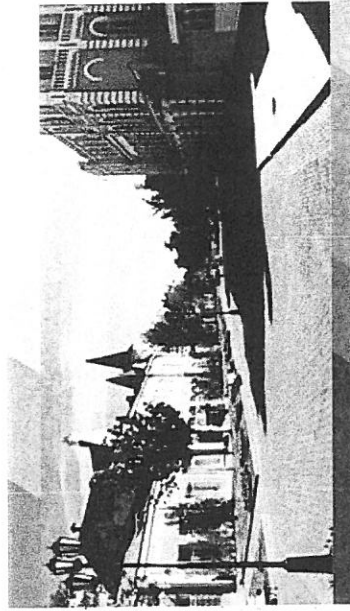
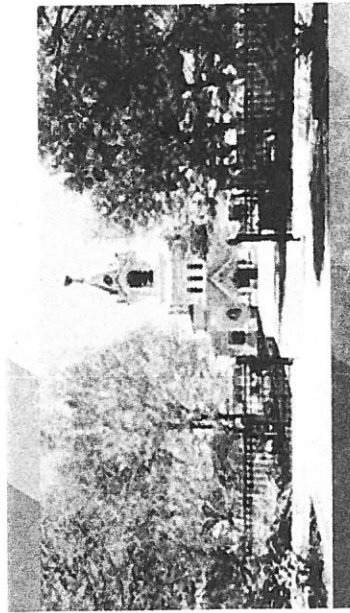
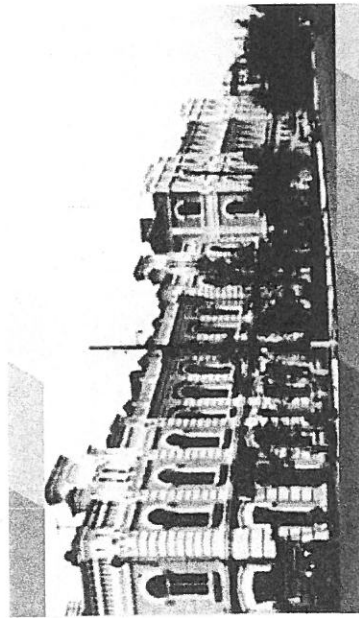
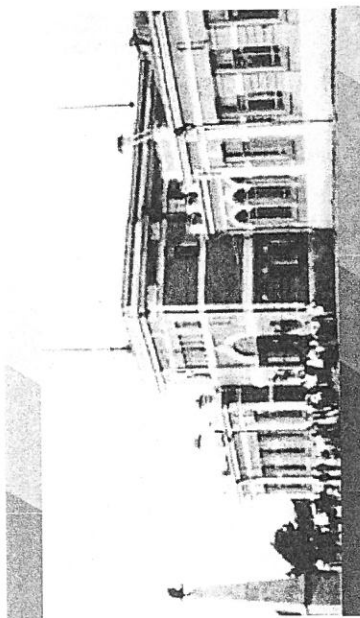
ВИЗИТНАЯ КАРТОЧКА УСУРИЙСКОГО ГОРОДСКОГО ОКРУГА

Новую страницу в истории старых городищ вписали в 1866 году крестьяне-переселенцы из Астраханской и Воронежской губерний, основав село Никольское. Село быстро росло и развивалось. Его расположение в центре Южно-Уссурийского края, почвы и климат способствовали интенсивному развитию земледелия и скотоводства. Перевод из Камень-Рыболова воинских частей, образование Уссурийского казачьего округа, строительство железной дороги – все эти события оказали заметное влияние на развитие села.

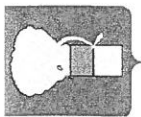
В 1898 году, в результате объединения села Никольского и посёлка при станции Никольской, был образован город Никольск-Уссурийский.

В конце XIX – начале XX века центр начал застраиваться новыми кирпичными зданиями, которые и сейчас украшают город. Не случайно Уссурийский городской округ отнесён к категории исторических городов.

В 1935 году городу присваивается название Ворошилов, в 1957 году – современное название Уссурийск. Законом Приморского края от 06 августа 2004 года № 131-КЗ «Об Уссурийском городском округе» Уссурийский городской округ является муниципальным образованием, входящим в состав Приморского края и наделен статусом городского округа.



ГЕОГРАФИЧЕСКОЕ ПОЛОЖЕНИЕ И КЛИМАТ



Город Уссурийск, центр Уссурийского городского округа, расположен в юго-западной части Раздольно-Ханкайской низменности, в месте слияния рек Раздольная, Раковка, Комаровка, в низменной части долины. Северная часть Уссурийского городского округа равнинная; западная, восточная и южная части округа – холмистые, залесённые.

На севере городской округ граничит с Октябрьским и Михайловским муниципальными районами, на востоке – со Шкотовским муниципальным районом, на юге с Надеждинским муниципальным районом и Артемовским городским округом, на западе – с КНР.

Площадь Уссурийского городского округа – 3690 кв.км. Уссурийск расположен примерно в 104 км к северу от Владивостока – центра Приморского края, в 81 км от города Артем, в котором располагается международный аэропорт «Владивосток». Транспортная доступность указанных городов от Уссурийска составляет 1,5-2 часа.

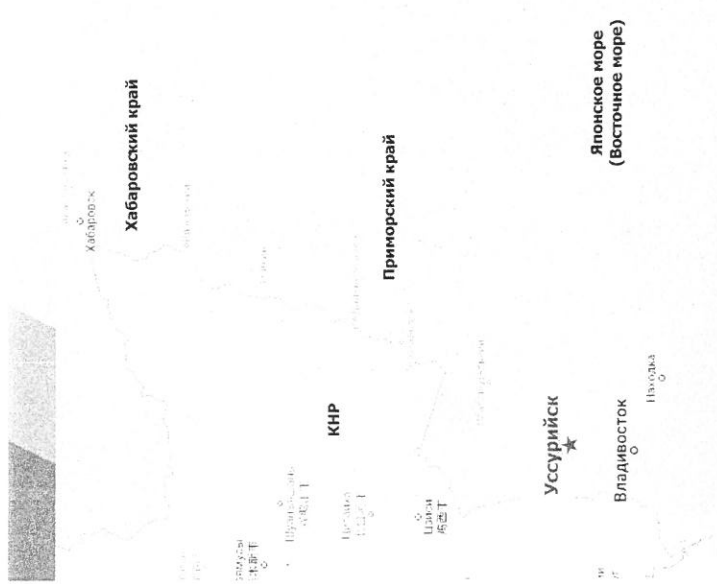
Уникальное расположение современного Уссурийска, на пересечении основных магистралей, связывающих города Приморья с Хабаровским краем, а также соседство с Китаем, дает городу множество возможностей для инвесторов и туристов.

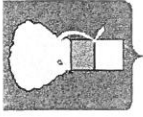
Зима в основном ясная, **Весна** сравнительно **Лето** тёплое, даже жаркое, но влажное с частыми туманами.

Средняя температура Средняя температура Средняя температура
января: -19°C, -20°C. апреля около +5°C. теплых месяцев (июль-август): +20°C,+21°C

Осадков зимой немного, в сумме за три зимних месяца выпадает примерно 50-55 мм

Осень для всего Приморья характерна тёплой, сухой с преобладанием ясной солнечной погоды, что с точки зрения биоклимата делает её лучшим временем года. Осень значительно теплее весны.





ТРАНСПОРТНАЯ ИНФРАСТРУКТУРА

Уссурийск имеет выгодное транспортное и экономико-географическое положение, развитые пути сообщения, по которым проходит практически весь объем транзитных грузов Транссибирской железнодорожной магистрали, адресованных в Западную часть России и Европу, поступающих через систему морских портов Приморского края – Владивосток, Находка, Восточный, Посыет, Зарубино.

Железнодорожный транспорт играет особую роль в транспортном сообщении Уссурийского городского округа. Уссурийский транспортный узел – один из крупнейших железнодорожных узлов на Дальневосточной железной дороге. Обеспечиваются перевозки по трем направлениям – на Хабаровск, Владивосток, Гродеково.

ТРАНСИБИРСКАЯ ЖЕЛЕЗНОДОРОЖНАЯ МАГИСТРАЛЬ



ТРАНСИБИРСКАЯ ЖЕЛЕЗНОДОРОЖНАЯ МАГИСТРАЛЬ (Транссиб) – самая длинная в мире железная дорога через Евразию, соединяющая Москву и крупнейшие восточносибирские и дальневосточные промышленные города.

Характеристики магистрали

Длина: фактическая – 9288,2 км; тарифная – 9298 км (условная характеристика, применяемая для расчёта стоимости билетов).

Начальный пункт: Москва, Ярославский вокзал

Конечный пункт: Владивосток

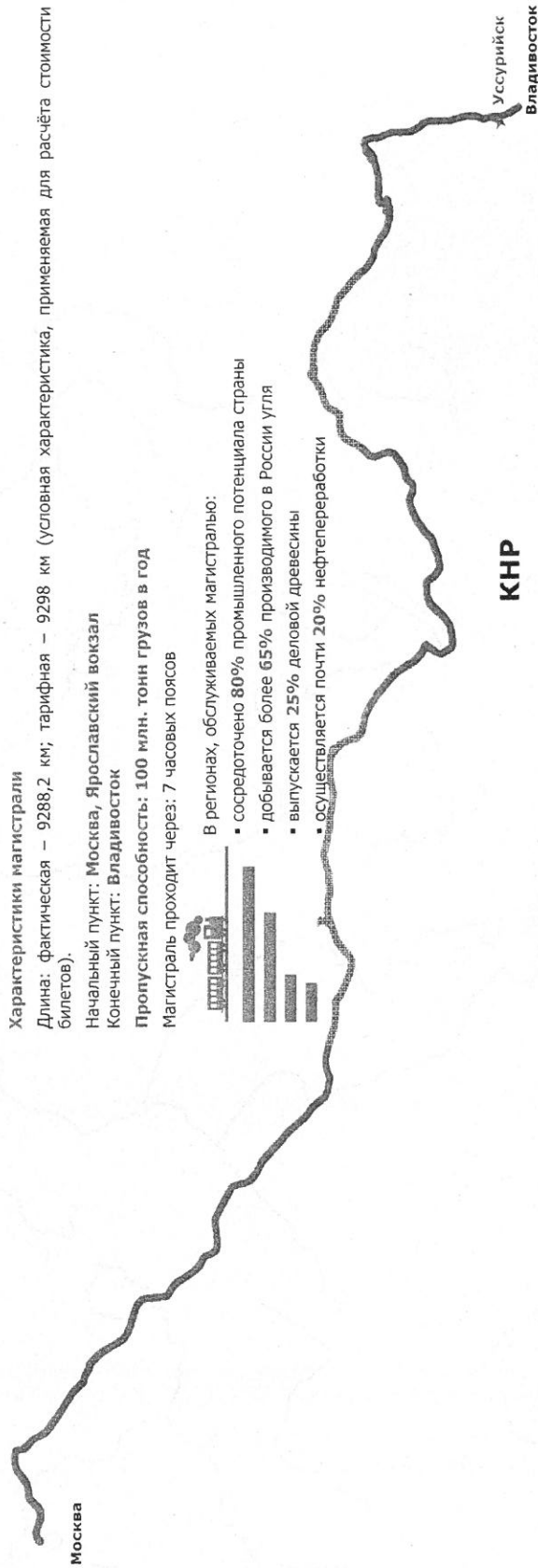
Пропускная способность: 100 млн. тонн грузов в год

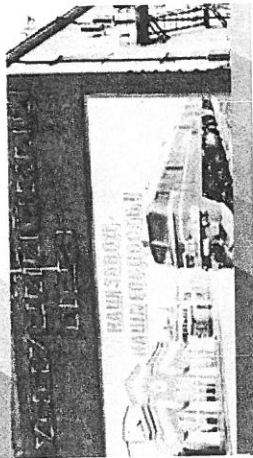
Магистраль проходит через: 7 часовых поясов



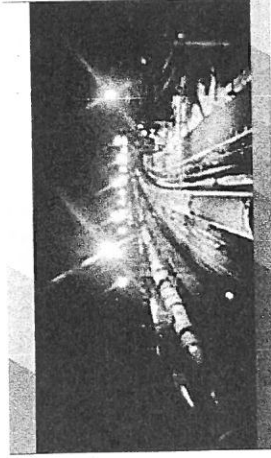
В регионах, обслуживаемых магистралью:

- сосредоточено 80% промышленного потенциала страны
- добывается более 65% производимого в России угля
- выпускается 25% деловой древесины
- осуществляется почти 20% нефтепереработки

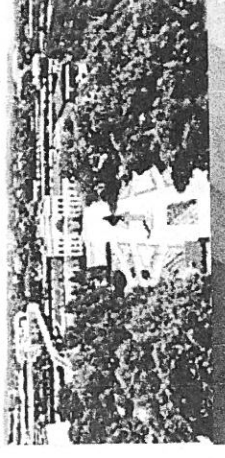




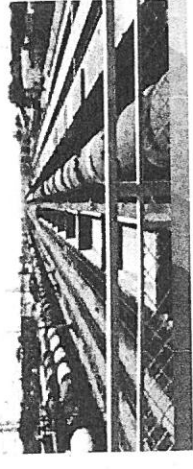
Здесь происходит смена локомотивов и бригад пассажирских поездов. В черте города находится также станция Уссурийск-2.



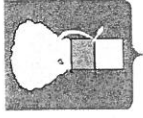
Услуги предприятий по переработке грузов, ремонту и эксплуатации железнодорожного подвижного состава, в числе которых рефрижераторное вагонное депо и локомотиворемонтный завод, известны не только на Дальнем Востоке, но и в других регионах России. Для Уссурийского городского округа характерна разветвленная сеть подъездных железнодорожных путей.



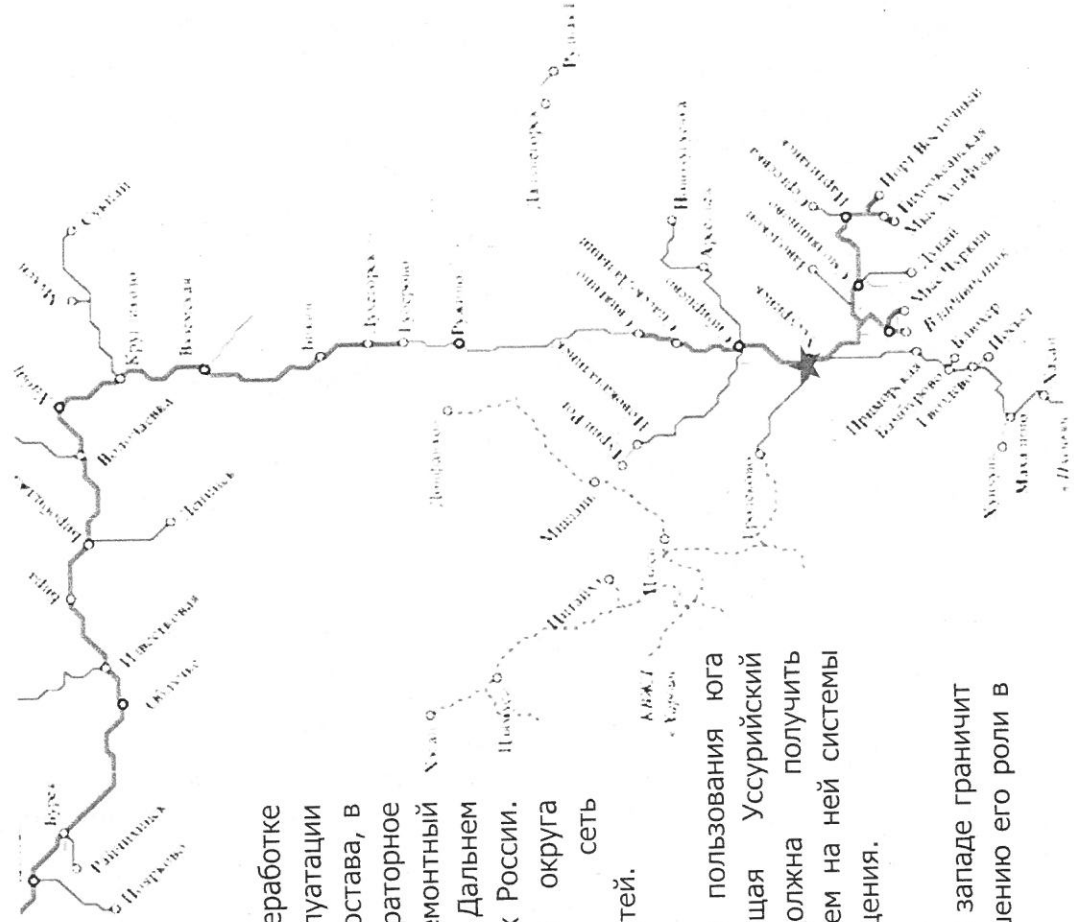
Железнодорожная сеть общего пользования юга Приморского края, включающая Уссурийский железнодорожный узел, должна получить дальнейшее развитие с введением на ней системы скоростного пассажирского сообщения.

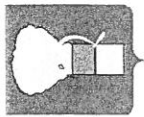


Уссурийский городской округ на западе граничит с Китаем, что приводит к повышению его роли в международных связях.



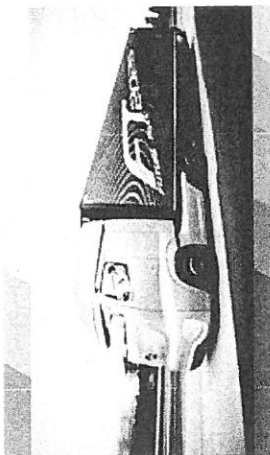
ТРАНСПОРТНАЯ ИНФРАСТРУКТУРА





ТРАНСПОРТНАЯ ИНФРАСТРУКТУРА

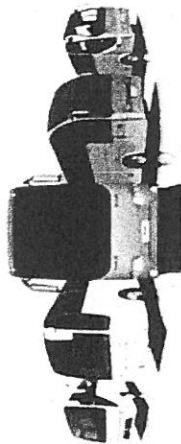
Автodoroжный транспортный узел Уссурийского городского округа - это единая система автodoroжных внешних путей сообщения и автodoroг городского округа, транзитных автodoroг федерального, регионального или муниципально-местного значения и автodoroжных входов в населенные пункты, городской магистральной сети и искусственных дорожных сооружений.



По территории городского округа проходят автомобильная магистраль федерального значения А-370 «Усури», трасса Владивосток-Хабаровск (М60) и автомобильные дороги регионального и муниципально-местного значения, примыкающие к автомагистрали федерального значения, ведущие в северном и западном направлении к автомобильным пунктам пропуска на российско-китайской границе. Это определяет роль Уссурийского городского округа как одного из важнейших транспортных узлов всего Дальнего Востока, связывающего города Приморья с Хабаровским краем. А соседство с Китаем, расположение на одной из основных транспортных артерий, соединяющих две великие страны, дает импульс экономическим, культурным и общественным связям между городом Уссурийск и приграничными районами КНР.

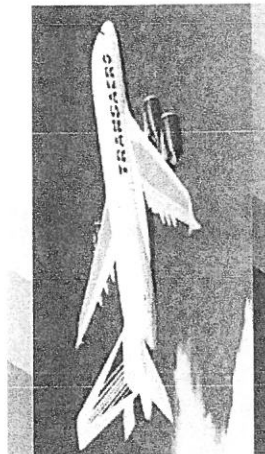
Сеть международного и междугороднего общественного пассажирского транспорта

В Уссурийском городском округе в настоящее время действует хорошо развитая сеть регулярного транспортного сообщения. Уссурийск связан с населенными пунктами Приморского края, а также с городами Китая. В городе действуют 20 пригородных муниципально-маршрутов, 61 междугородний маршрут и 12 международных маршрутов.

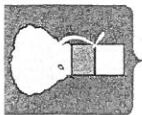


Воздушный транспорт

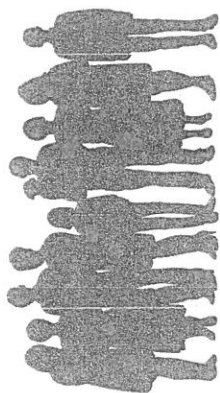
Ближайший международный аэропорт «Владивосток» расположен в 75 км от Уссурийска. Маршрутная сеть аэропорта включает 40 направлений в города России, Кореи, Китая, Японии.



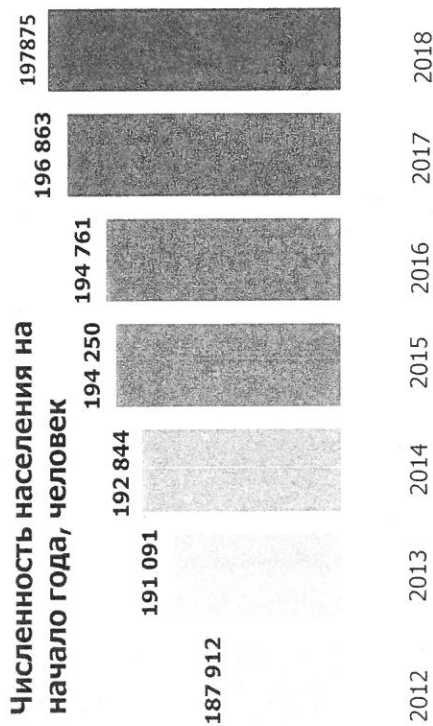
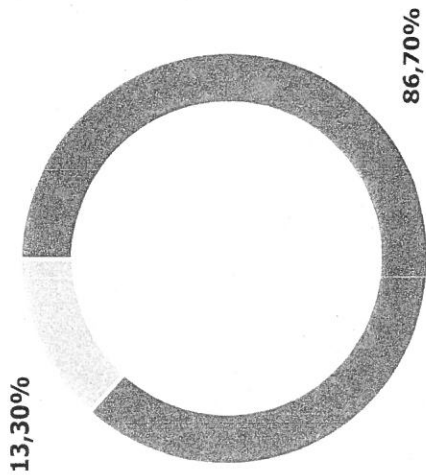
ЧИСЛЕННОСТЬ НАСЕЛЕНИЯ. ДЕМОГРАФИЯ



Численность населения
Уссурийского городского округа
на 01 января 2018 года –
197 875 человека

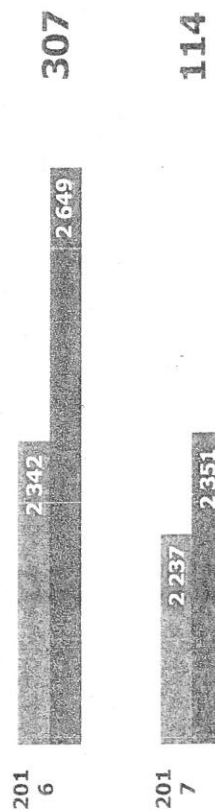


Средний возраст населения, лет
женщины – **39,4** лет
мужчины – **34,1** лет



Демографическая ситуация, человек

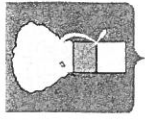
естественный прирост



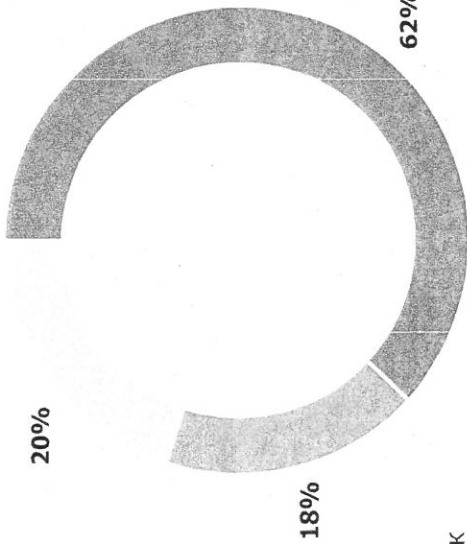
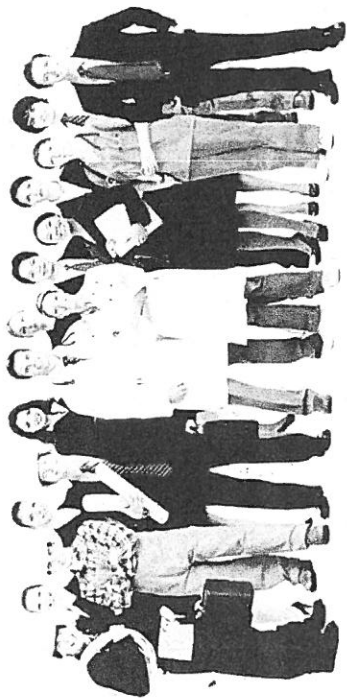
Миграционный прирост за 2017 год – **914** человек



■ Городские жители ■ Сельские жители



ТРУДОВЫЕ РЕСУРСЫ



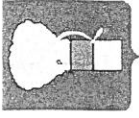
Граждане трудоспособного возраста – **121,244** тысячи человек

Молодежь в возрасте до 16 лет – **36,049** тысяч человек

Граждане старше трудоспособного возраста – **39,570** тысяч человек

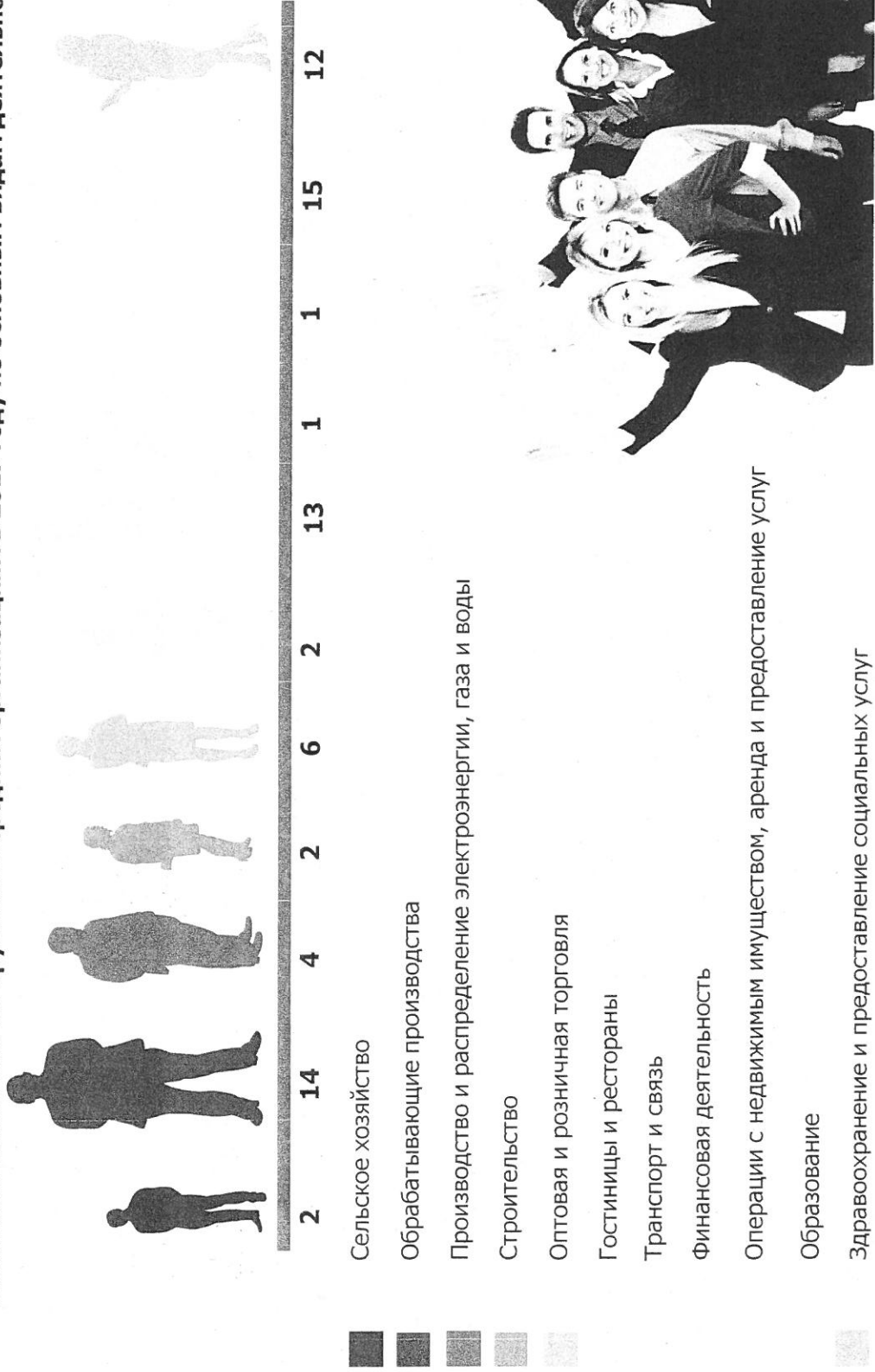
Труд и занятость населения

Наименование показателя	Единица измерения	2016 год	2017 год
Численность занятых в экономике	тыс. чел.	83,3	83,0
Численность работников в крупных и средних организациях	тыс. чел.	38,9	39,296
Среднемесячная заработная плата работающих в крупных и средних организациях	руб.	35 437,9	38 057,1
Количество официально зарегистрированных безработных	чел.	933	625
Потребность предприятий и организаций округа в работниках	чел.	6041	10353
Среднегодовая величина прожиточного минимума для трудоспособного населения в Приморском крае	руб.	13 302,0	13066,0

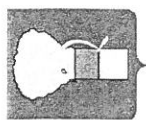


ТРУДОВЫЕ РЕСУРСЫ

Занятость населения по крупным и средним организациям в 2017 году по основным видам деятельности, %



ЭКОНОМИЧЕСКАЯ ДЕЯТЕЛЬНОСТЬ



ВИД ЭКОНОМИЧЕСКОЙ ДЕЯТЕЛЬНОСТИ

Производство транспортных средств и оборудования, производство машин и оборудования

Производство пищевых продуктов

Целлюлозно-бумажное производство, производство мебели

Текстильное и швейное производство, производство кожи и изделий из нее, производство обуви

Химическое, фармацевтическое производство

Производство металлических изделий

Основная специализация – ремонт локомотивов, автотранспорта, военной техники, производство бытовой техники

Один из базовых видов экономической деятельности, имеет достаточно высокую диверсификацию, во многом определяет перспективы развития сельского хозяйства

Специализация – производство картона, производство мебели

Специализация – производство обуви и одежды

Специализация деятельности – производство лекарственных средств

Специализация деятельности – производство металлоконструкций, строительство, монтаж

ПЕРСПЕКТИВЫ РАЗВИТИЯ НА 2018-2030 годы

Сохранит свои позиции в экономике округа. Возможно развитие сборочных производств

Сохранит позиции базовой отрасли. Возможен рост объемов производства

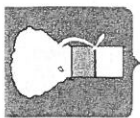
Имеет перспективы роста, связанные с развитием в крае производства мебели

Имеет перспективы роста местного производства обуви и текстиля

Перспективы развития связаны с развитием химической и фармацевтической промышленности

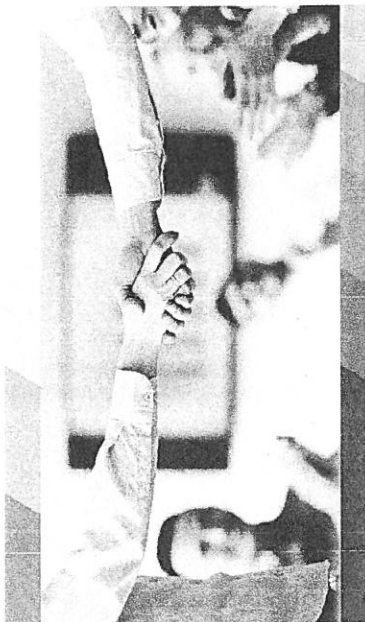
Имеет перспективы роста, связанные с развитием строительной деятельности

МАЛЫЙ И СРЕДНИЙ БИЗНЕС



По состоянию на 01 января 2018 года на территории Уссурийского городского округа осуществляют финансово-хозяйственную деятельность **10162** субъекта малого и среднего предпринимательства (юридические лица и индивидуальные предприниматели):

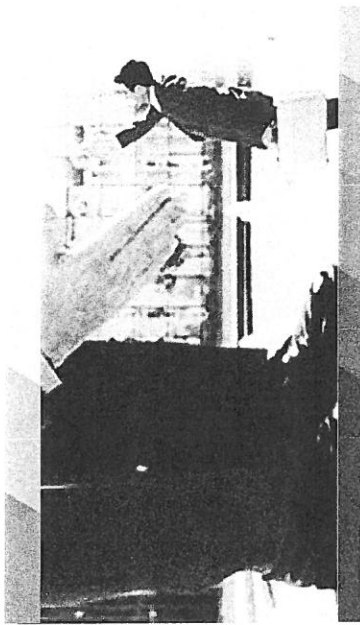
- ✓ 3 243 организации
- ✓ 6 919 индивидуальных предпринимателей



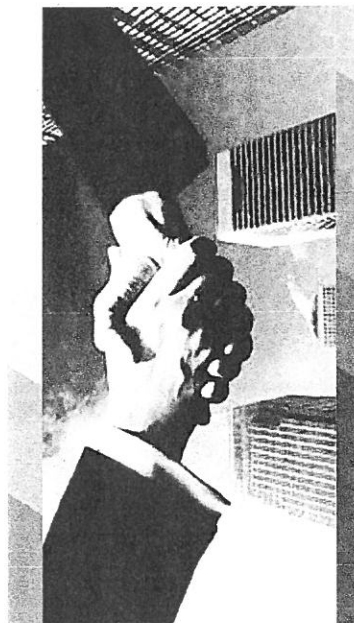
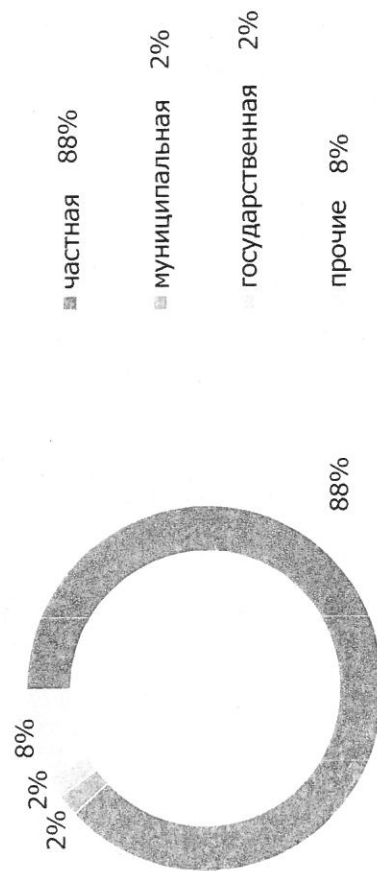
Количество субъектов малого и среднего предпринимательства
(в расчете на 10 тысяч человек населения):

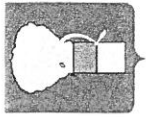
за 2017 год - **516,1** единиц
за 2016 год - **523,5** единицы

— второе место по показателю среди муниципальных образований Приморского края после Владивостокского городского округа



Структура предприятий и организаций по формам собственности, %



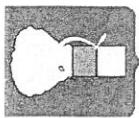


МАЛЫЙ И СРЕДНИЙ БИЗНЕС

Распределение индивидуальных предпринимателей по заявленным видам деятельности, %



ПОТРЕБИТЕЛЬСКИЙ РЫНОК



На территории Уссурийского городского округа расположены **2026** предприятий потребительского рынка, из которых:

- ✓ оптовые базы - 9 ед.,
- ✓ предприятия розничной торговли - 791 ед.,
- ✓ предприятия мелкорозничной торговли – 342 ед.,
- ✓ предприятия общественного питания - 211 ед.,
- ✓ объекты бытового обслуживания - 673 ед.

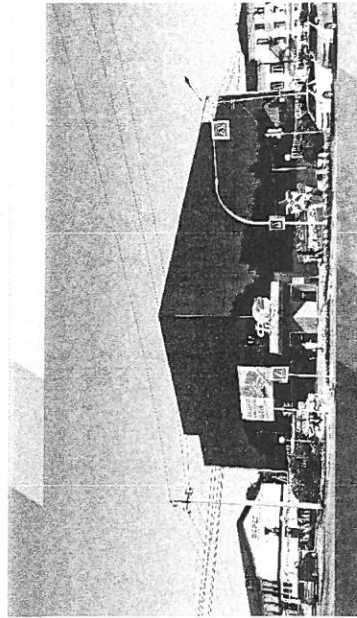
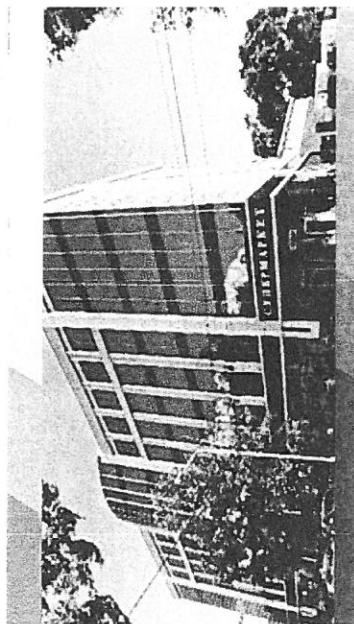
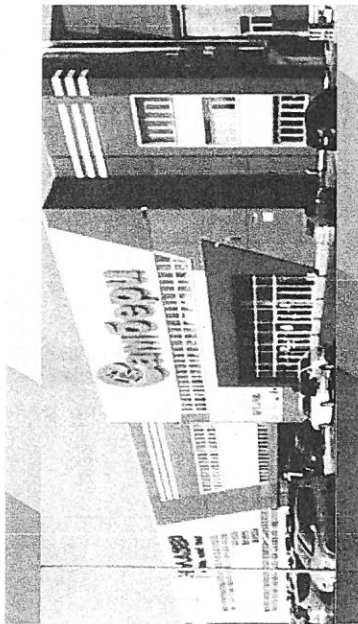
Крупные торговые центры и комплексы: ТЦ «Москва», ТЦ «Антарес», ТЦ «Белая гора», ТЦ «Манеж», ТЦ «Новый ГУМ», сеть супермаркетов «Фреш 25», «Самбери», «Реми», «Светофор» и другие.

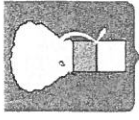
Основные показатели деятельности потребительского рынка в 2017 году (по крупным и средним организациям)

Оборот розничной торговли
4170,3 млн руб.

Оборот общественного питания
582,3 млн руб.

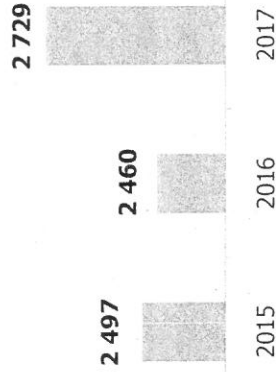
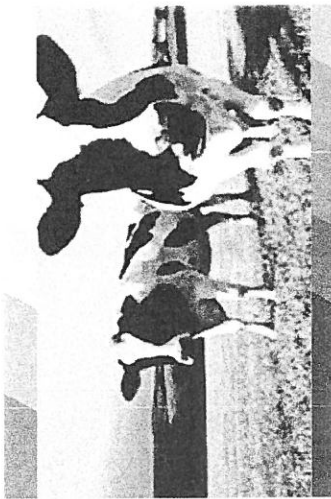
Объем платных услуг
2996,4 млн руб.



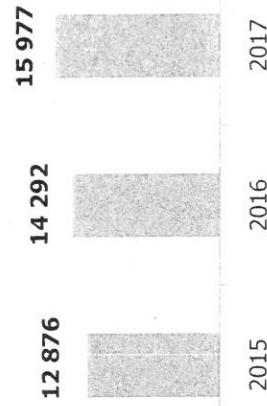


АГРОПРОМЫШЛЕННЫЙ КОМПЛЕКС

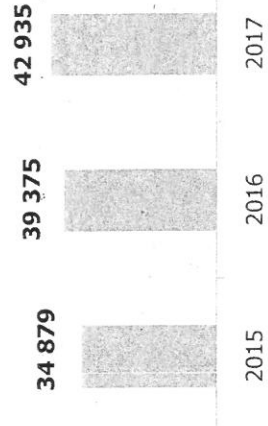
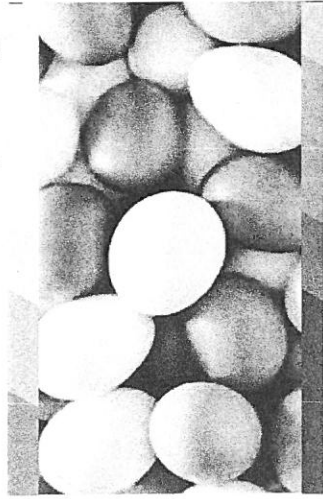
Производство мяса в хозяйствах всех категорий (скот и птица на убой в живом весе), тонн



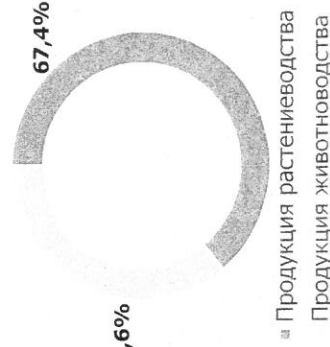
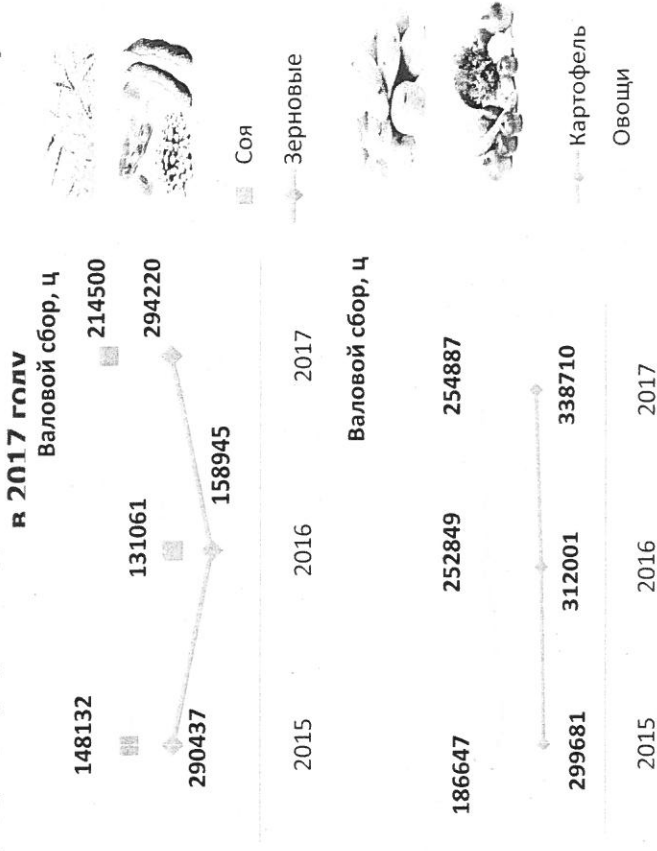
Производство молока, тонн



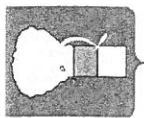
Производство яиц, тыс. шт.



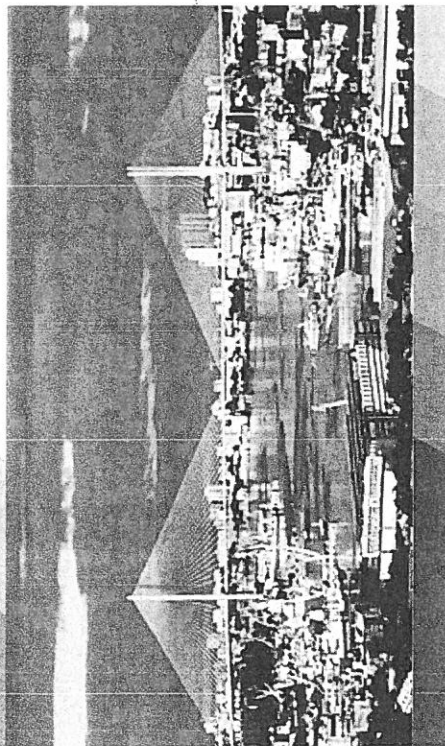
Объём производства сельскохозяйственной продукции, произведенной хозяйствами всех категорий в 2017 году



В 2017 году количество предприятий и организаций, занятых в сельскохозяйственном производстве – 21, 4 кооператива, 101 – КФХ.



СВОБОДНЫЙ ПОРТ ВЛАДИВОСТОК



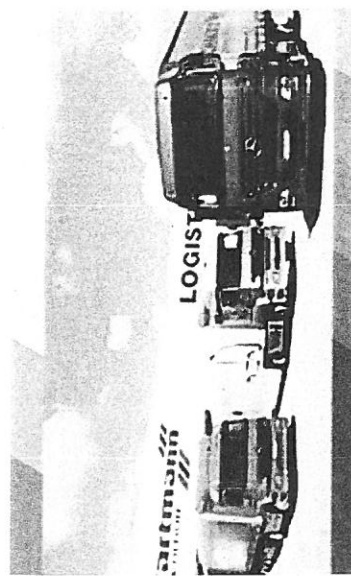
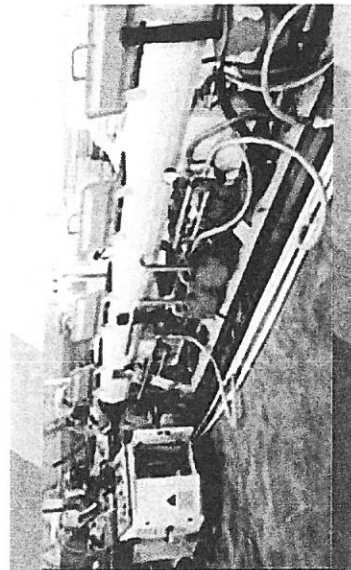
Территория Уссурийского городского округа относится к свободному порту Владивосток – портовая зона, пользующаяся особыми режимами таможенного, налогового, инвестиционного и смежного регулирования.

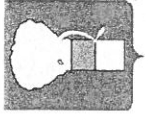
**Количество резидентов
СПВ - 26**



**Объем инвестиций -
7593,1 млн руб.**

**Заявленное количество
рабочих мест - 1280**

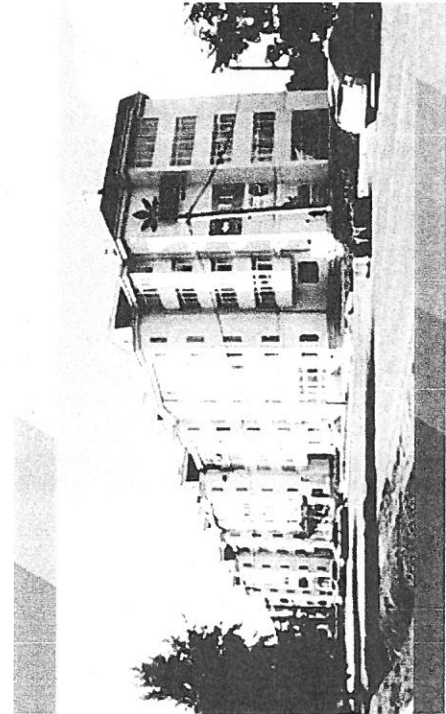
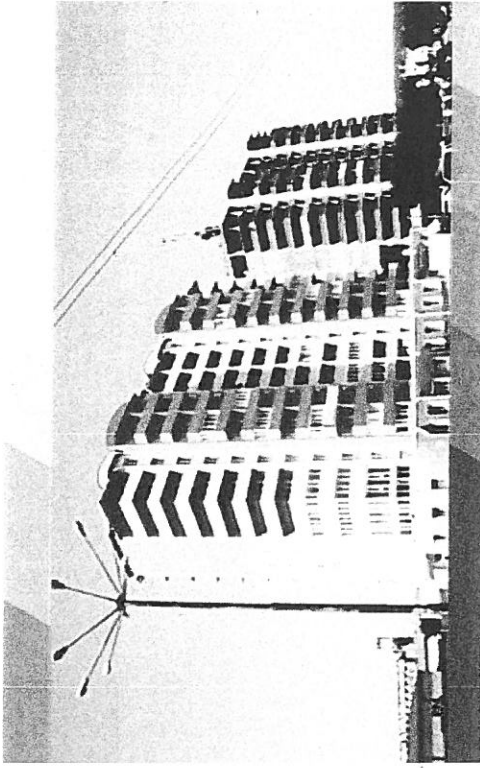
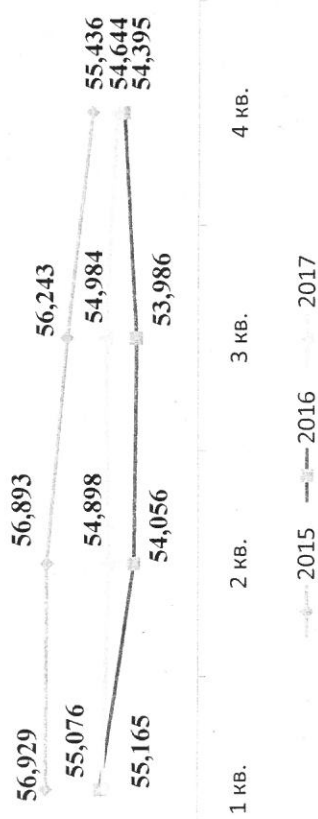




СТРОИТЕЛЬСТВО

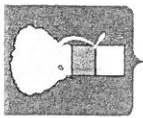
В Уссурийском городском округе в 2017 году введено в эксплуатацию **100,223** тыс. кв.м жилья, в том числе ИЖС – **31,364** тыс. кв.м.

Средняя рыночная стоимость одного квадратного метра общей площади жилья, тыс.руб.



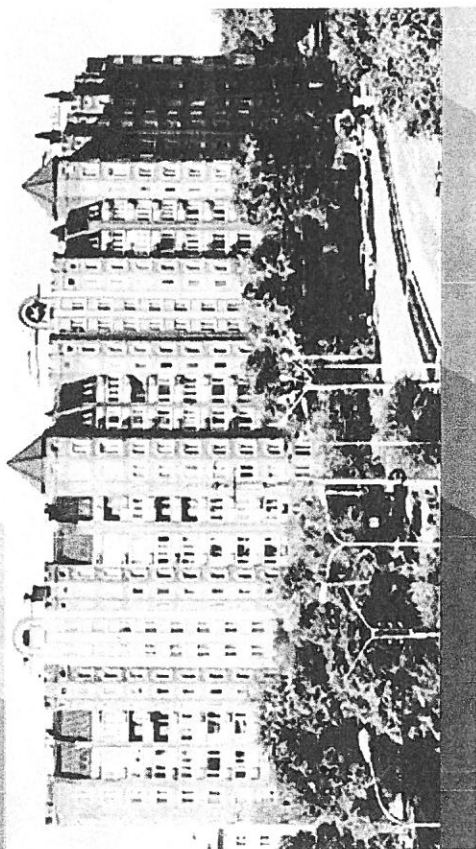
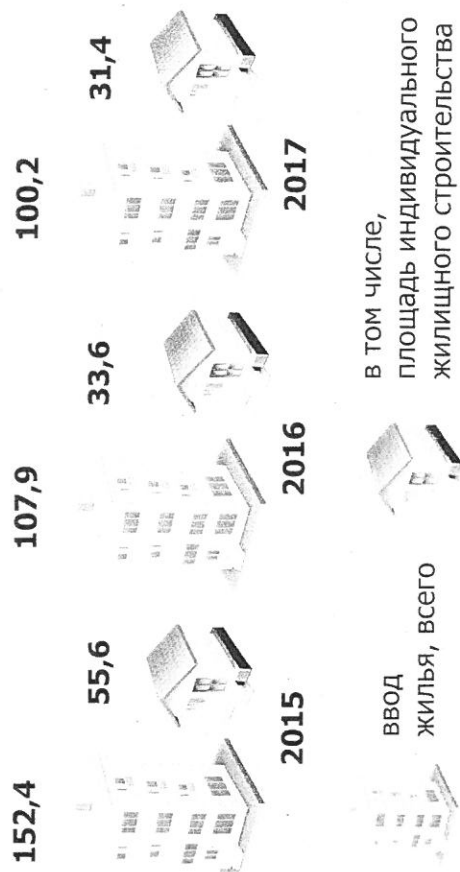
Количество выданных на строительство и ввод в эксплуатацию разрешений на территории Уссурийского городского округа

Наименование	2015	2016	2017
Выдано разрешений на строительство, реконструкцию объектов капитального строительства, всего:	525	532	629
в том числе на объекты индивидуального жилищного строительства	335	307	372
Выдано разрешений на ввод объектов в эксплуатацию	113	126	119



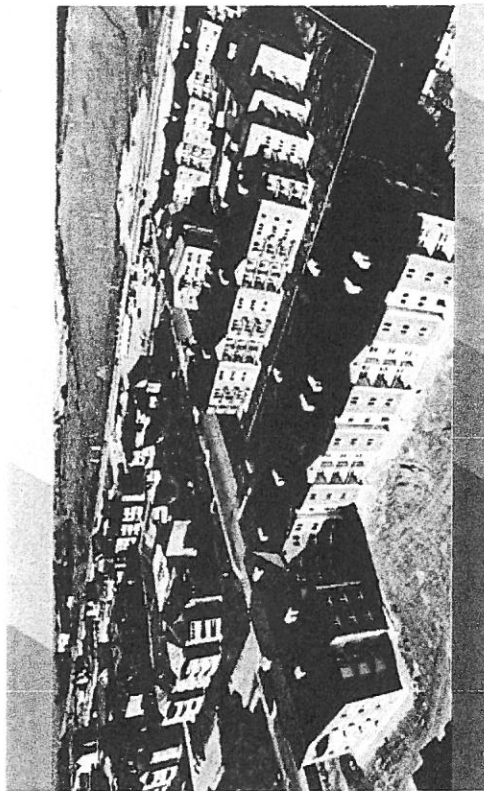
СТРОИТЕЛЬСТВО

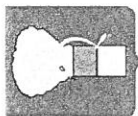
Ввод жилья в Уссурийском городском округе, тыс. кв. м



Показатели ввода в эксплуатацию многоквартирных жилых домов на территории Уссурийского городского округа за 2015 – 2017 годы

Годы	Количество жилых домов, введенных в эксплуатацию	Введено жилья, всего (тыс. кв. м)
2015	20	152,4
2016	24	107,9
2017	14	100,2

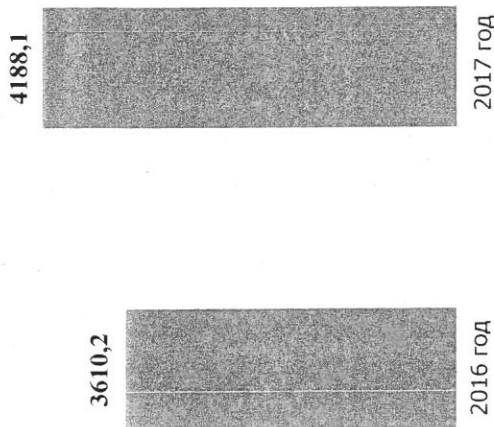




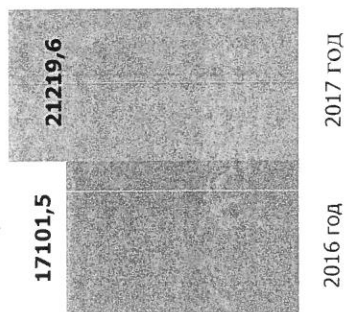
ИНВЕСТИЦИОННАЯ ПОЛИТИКА

Основной целью инвестиционной политики администрации Уссурийского городского округа является решение вопросов в сфере улучшения инвестиционного климата, формирование и продвижение положительного инвестиционного имиджа округа, роста инвестиционной активности.

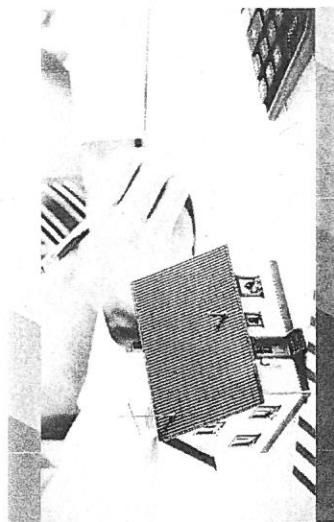
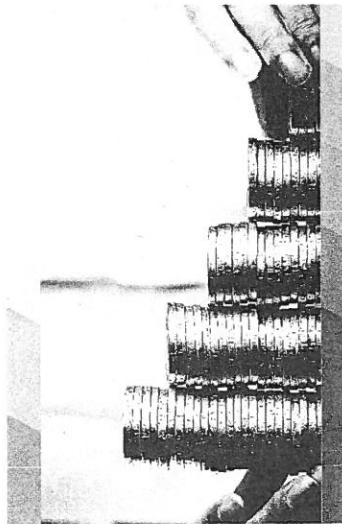
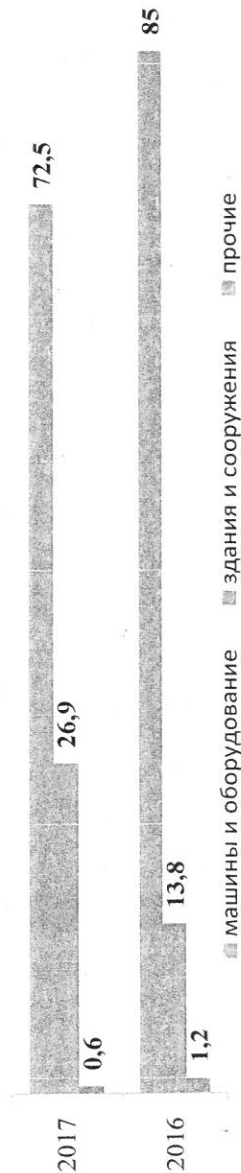
Объем инвестиций в основной капитал по крупным и средним организациям, млн рублей

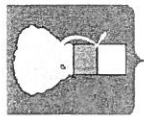


Объем инвестиций на 1 жителя, руб.



Структура инвестиций в основной капитал по крупным и средним организациям, %

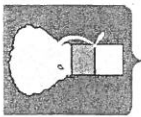




МЕРОПРИЯТИЯ ВНЕДРЕНИЯ УСПЕШНЫХ ПРАКТИК ПО СОЗДАНИЮ БЛАГОПРИЯТНОГО ИНВЕСТИЦИОННОГО КЛИМАТА В УССУРИЙСКОМ ГОРОДСКОМ ОКРУГЕ

- ✓ **Нормативное обеспечение**
 - ✓ Актуализация и размещение в открытом доступе инвестиционного паспорта.
 - ✓ Утверждение стандартов качества предоставления муниципальных услуг.
 - ✓ Осуществление оценки регулирующего воздействия проектов муниципальных нормативных правовых актов, регулирующих акты и экспертизы действующих муниципальных нормативных правовых актов, регулирующих вопросы, связанные с осуществлением предпринимательской и инвестиционной деятельности.
- ✓ **Информационное обеспечение**
 - ✓ Утверждение и публикация ежегодно обновляемого Плана создания объектов необходимой для инвесторов инфраструктуры в муниципальном образовании.
 - ✓ Поддержание специализированного интернет-ресурса муниципального образования об инвестиционной деятельности, обеспечивающего канал прямой связи органов местного самоуправления с инвесторами в актуальном состоянии.
 - ✓ Формирование системы информационной и консультационной поддержки и популяризация предпринимательской деятельности, в том числе на базе многофункциональных центров предоставления государственных и муниципальных услуг.
- ✓ **Организационное обеспечение**
 - ✓ Деятельность общественного Совета по улучшению инвестиционного климата и развитию предпринимательства при администрации муниципального образования.
- ✓ **Практическое сопровождение**
 - ✓ Формирование доступной инфраструктуры для размещения производственных и иных объектов инвесторов.
 - ✓ Проведение мероприятий по сокращению сроков нахождение разрешительных процедур в сфере земельных отношений и строительства при реализации инвестиционных проектов.
 - ✓ Включение в перечень услуг, предоставляемых на базе многофункциональных центров предоставления государственных и муниципальных услуг, услуг, связанных с разрешительными процедурами в предпринимательской деятельности, а также в сфере поддержки субъектов малого и среднего предпринимательства.
- ✓ **Кадровое обеспечение**
 - ✓ Обеспечение профессиональной подготовки и переподготовки должностных лиц, ответственных за привлечение инвестиций и поддержку предпринимательства.

ПРЕДОСТАВЛЕНИЕ ГОСУДАРСТВЕННЫХ И МУНИЦИПАЛЬНЫХ УСЛУГ



**МОИ
документы**
государственные
и муниципальные услуги

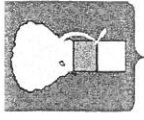
В настоящее время на базе муниципального бюджетного учреждения Уссурийского городского округа «Многофункциональный центр предоставления муниципальных и государственных услуг» действуют 40 окон приема и выдачи документов, предоставляются 181 государственная услуга, 69 муниципальных услуг, 5 услуг иных учреждений (организаций).

Востребованные виды предоставляемых муниципальных услуг для предпринимателей и инвесторов:

- ✓ Выдача разрешений на строительство
- ✓ Выдача градостроительных планов земельных участков
- ✓ Предоставление разрешения на условно разрешенный вид использования земельного участка и (или) объекта капитального строительства
- ✓ Предоставление земельных участков, находящихся в ведении и (или) собственности органов местного самоуправления муниципальных образований, без проведения торгов
- ✓ Перевод жилого помещения в нежилое помещение или нежилого помещения в жилое помещение
- ✓ Согласование проведения переустройства и (или) перепланировки жилого помещения
- ✓ Выдача разрешений на установку и эксплуатацию рекламных конструкций и аннулирование таких разрешений
- ✓ Присвоение адресов объектам адресации, изменение, аннулирование адресов
- ✓ Выдача разрешений на ввод объектов в эксплуатацию
- ✓ Предоставление информации об объектах недвижимого имущества, находящихся в муниципальной собственности и предназначенных для сдачи в аренду и другие



**ВЫДАЕМ
ДОКУМЕНТЫ
НА ВСЕ СЛУЧАИ
ЖИЗНИ**



ПРЕДОСТАВЛЕНИЕ ГОСУДАРСТВЕННЫХ И МУНИЦИПАЛЬНЫХ УСЛУГ

Обращение в многофункциональные центры – это удобный механизм для решения множества вопросов в одном месте.

По всем интересующим вопросам предоставления муниципальных и государственных услуг приглашаем обращаться в «Мои Документы» по адресам:

отделение № 1 г. Уссурийск, ул. Тургенева, 2

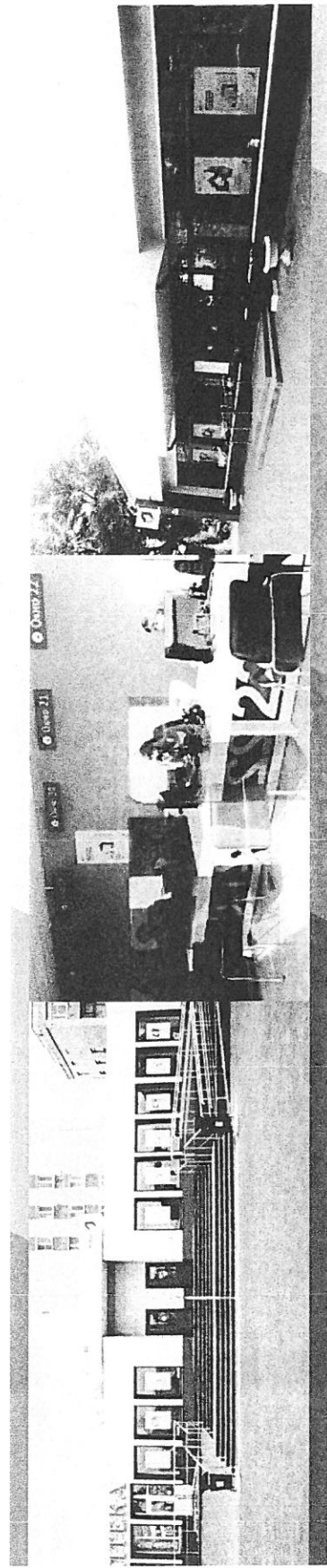
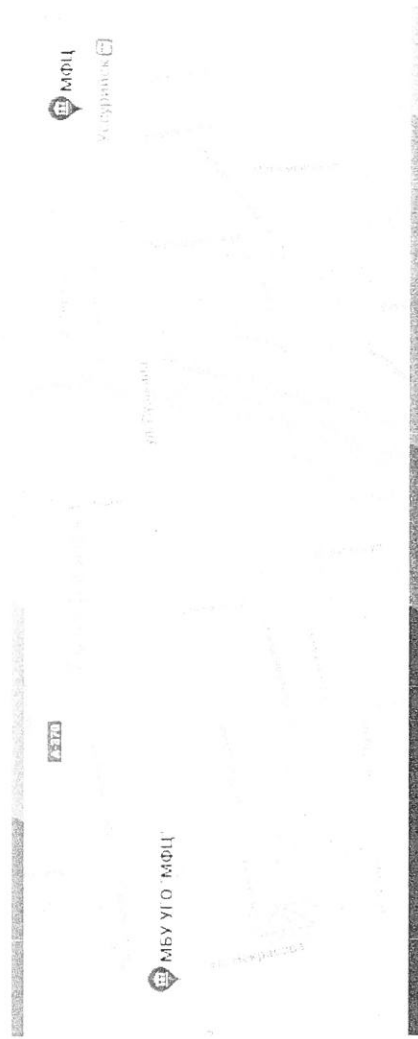
отделение № 2 г. Уссурийск, ул. Некрасова, 91А

ТОСП г. Уссурийск, ул. Беляева, 28

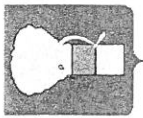
ТОСП г. Уссурийск, ул. Владивостокское шоссе, 119

ТОСП с. Новоникольск, ул. Советская, д. 70

ТОСП с. Борисовка, ул. Советская, д. 55



ГРАДОСТРОИТЕЛЬСТВО



На территории Уссурийского городского округа в настоящее время действует **Генеральный план Уссурийского городского округа**, утвержденный решением Думы Уссурийского городского округа Приморского края от 26 мая 2009 года № 52. Информация размещена на официальном сайте администрации Уссурийского городского округа:

С 2016 года администрацией Уссурийского городского округа на основании муниципального контракта вносятся изменения в Генеральный план Уссурийского городского округа.

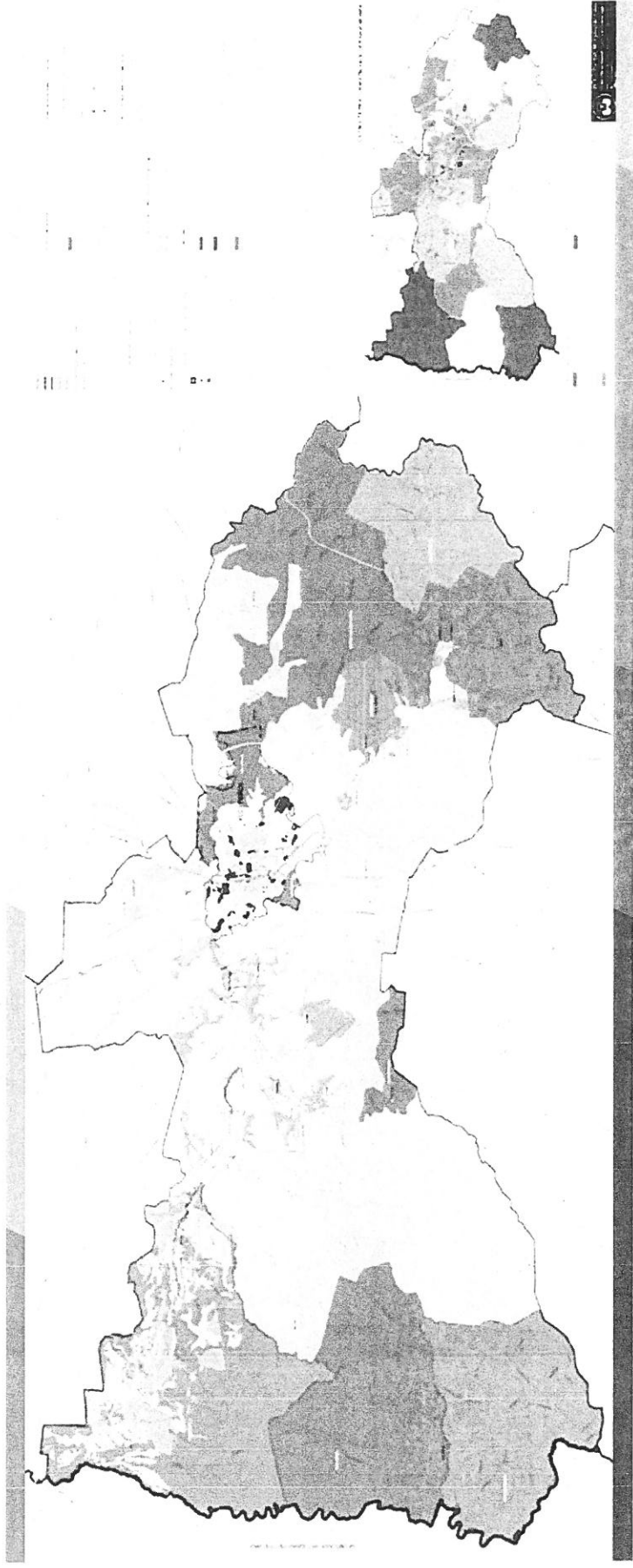
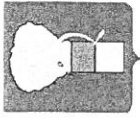


Схема территориального планирования Уссурийского городского округа.
Правила землепользования и застройки Уссурийского городского округа:



ТАРИФЫ НА КОММУНАЛЬНЫЕ УСЛУГИ ХОЗЯЙСТВУЮЩИХ СУБЪЕКТОВ

Водоснабжение
руб./куб.м (без НДС)
с 01 июля 2018 года - 30,41

Водоотведение
руб./куб.м (без НДС)
с 01 июля 2018 года - 26,05

Теплоснабжение
руб./Гкал (без НДС)
с 01 июля 2018
года - 2963,7

Электроснабжение.
Конечные цены на электроэнергию и мощность дифференцируются в зависимости от выбранной организацией ценовой категории электроэнергии, величины максимальной мощности и уровня напряжения.

Тарифы на подключение к централизованным системам холодного водоснабжения и водоотведения муниципального унитарного предприятия «Уссурийск-Водоканал» Уссурийского городского округа



Подключение (ТП) к централизованной системе холодного водоснабжения

Подключение (ТП) к централизованной системе водоотведения

Ставка тарифа за подключаемую (ТП) нагрузку, руб./куб. м в сут (без учета НДС) 251 528

Ставка тарифа за расстояние от точки подключения (ТП) объекта заявителя до централизованных систем, тыс руб./км (без учета НДС) 4465,65-6298,67 5710,78-7965,24

Плата за подключение заявителей Уссурийского городского округа к системам теплоснабжения Уссурийского муниципального унитарного предприятия тепловых сетей Уссурийского городского округа



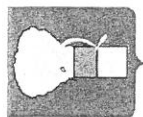
Плата за подключение объектов заявителей, подключаемая тепловая нагрузка которых более 0,1 Гкал/ч и не превышает 1,5 Гкал/ч, в том числе:

Расходы на проведение мероприятий по подключению объектов заявителей, тыс.руб./Гкал/час (без учета НДС) 68,168

Расходы на создание (реконструкцию) тепловых сетей (за исключением создания (реконструкции) тепловых пунктов) от существующих тепловых сетей или источников тепловой энергии до точек подключения объектов заявителей, тыс.руб./Гкал/час (без НДС), в том числе:

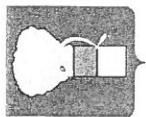
Подземная прокладка, в т.ч.: **Ф 50-250 мм 7421,65**

Плата за подключение к системе теплоснабжения объекта заявителя, подключаемая тепловая нагрузка которого не превышает 0,1 Гкал/ч, составляет 550 рублей (с НДС)



ТЕРРИТОРИАЛЬНОЕ ДЕЛЕНИЕ

Область	Зона	Населенные пункты	Основные функции		
Центральная	Новоникольская территория	Город Уссурийск	административный, промышленный, транспортно-логистический центр		
		Село Элитное	сельское хозяйство		
Северная	Воздвиженская территория	Село Степное	сельское хозяйство, пищевая промышленность		
		Село Новоникольск	сельское хозяйство, оказание услуг, грузоперевозки		
		Железнодорожная станция Воздвиженский	обслуживание железной дороги		
		Село Воздвиженка	сельское хозяйство, промышленность (производство транспортных средств и оборудования)		
		Железнодорожная станция Лимичевка	обслуживание железной дороги		
		Поселок Тимирязевский	научная, сельское хозяйство		
		Село Корфовка	сельское хозяйство		
		Село Николо-Львовское	сельское хозяйство		
		Село Алексей-Никольское	сельское хозяйство, промышленность пищевая		
		Село Борисовка	сельское хозяйство и распределение электроэнергии, газа и воды		
Западная	Борисовская территория	Село ДЭУ-196	сельское хозяйство		
		Село Борисовский Мост	сельское хозяйство		
		Село Кугуки	сельское хозяйство		
		Село Монакино	сельское хозяйство		
		Село Богатырка	сельское хозяйство		
		Село Улитовка	сельское хозяйство		
		Село Пуцilloвка	сельское хозяйство		
		Село Пушкино	сельское хозяйство		
		Село Яконовка	сельское хозяйство		
		Село Кроуновка	сельское хозяйство		
Южная	Красноярская территория	Село Корсаковка	сельское хозяйство		
		Поселок Партизан	сельское хозяйство		
		Село Красный Яр	сельское хозяйство		
		Село Утесное	сельское хозяйство, туризм и рекреация		
		Село Линевици	сельское хозяйство		
		Село Каменушка	рекреационная		
		Село Каймановка	рекреационная		
		Село Дубовый Ключ	рекреационная		
		Село Кондратеновка	сельское хозяйство		
		Село Долины	сельское хозяйство		
Юго-восточная	Кондратеновская территория	Село Баневурово	сельское хозяйство		
		Село Горно-Тажное	сельское хозяйство		
		Село Заречное	научная, рекреационная		
		Село Глуховка	обслуживание психоневрологической больницы		
		Село Раковка	сельское хозяйство		
		Село Боголюбовка	сельское хозяйство		
		Восточная	Раковская территория	Село Раковка	сельское хозяйство
				Село Боголюбовка	сельское хозяйство



УЧРЕЖДЕНИЯ ОБРАЗОВАНИЯ

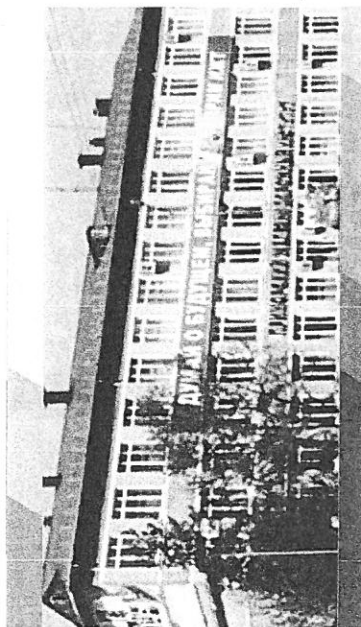
ФГАОУ ВО «Дальневосточный
федеральный университет»,
филиал в г. Уссурийске



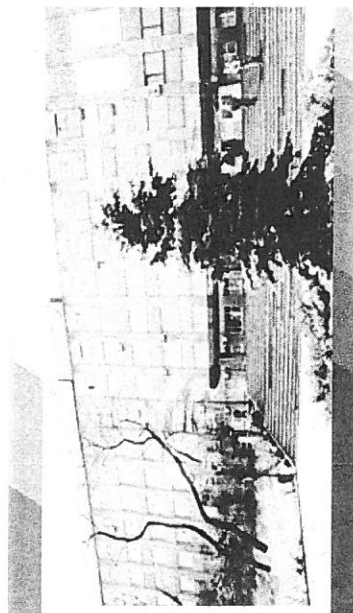
ФГБОУ ВО Приморская
государственная
сельскохозяйственная академия

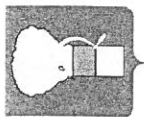


Приморский институт
железнодорожного транспорта,
филиал ДВГУПС в г. Уссурийске

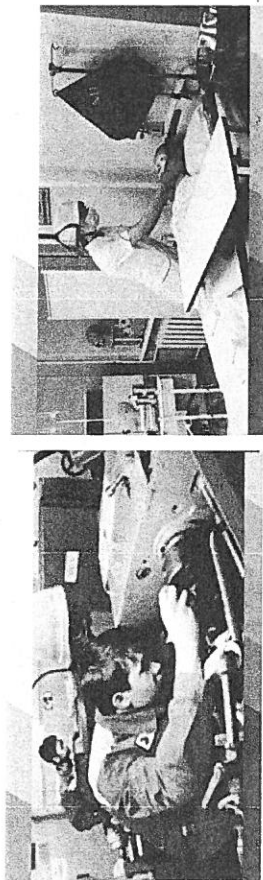


ФГБОУ ВО Владивостокский государственный
университет экономики и сервиса,
филиал в г. Уссурийске

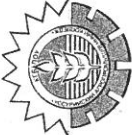




УЧРЕЖДЕНИЯ ОБРАЗОВАНИЯ



КГАПОУ «Дальневосточный технический колледж»



КГБПОУ «Уссурийский агропромышленный колледж»



КГБПОУ «Уссурийский медицинский колледж»



КГАПОУ «Региональный железнодорожный колледж»



КГБПОУ «Автомобильно-технический колледж»



ГАПОУ «Приморский краевой колледж культуры»



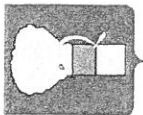
КГАПОУ «Уссурийский колледж технологии и управления»



Дошкольные образовательные учреждения – 41, в т.ч.: частные - 2

ФГКОУ «Уссурийское суворовское военное училище»

Общеобразовательные учреждения – 35, в т.ч.: дневные школы - 34 вечерняя школа - 1



СПОРТ

На территории Уссурийского городского округа находятся различные физкультурно-спортивные учреждения, ориентированные на массовый, любительский, профессиональный спорт и спорт высших достижений.

Плавательные бассейны 6

Плоскостные сооружения 223

ДЮСШ 1

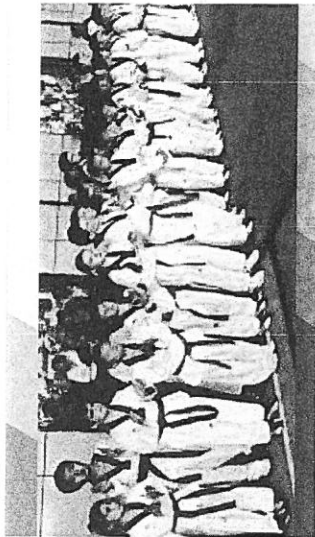


✓ Функционирует спортивный комплекс для зимних видов спорта МАУ СОК «Ледовая арена» им. Р. Клиза

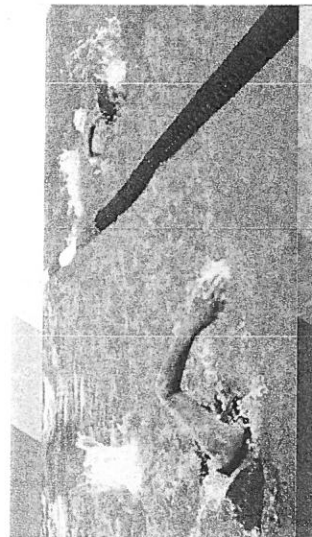
✓ Численность занимающихся в ДЮСШ - 2124 человек

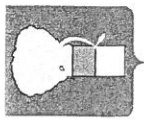
✓ В рамках городского календарного плана физкультурных и спортивных мероприятий в 2017 году проведены 313 спортивных соревнований по 50 видам спорта

Стадионы 4



Спортзалы 93





**СОЦИАЛЬНО- КУЛЬТУРНАЯ СФЕРА.
ТУРИЗМ**

3 музея

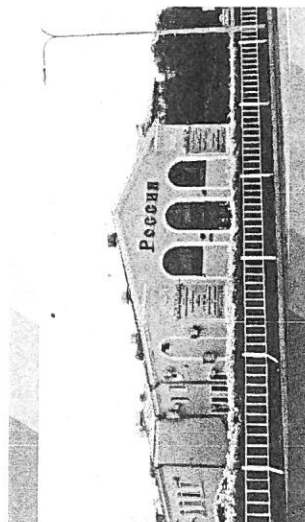
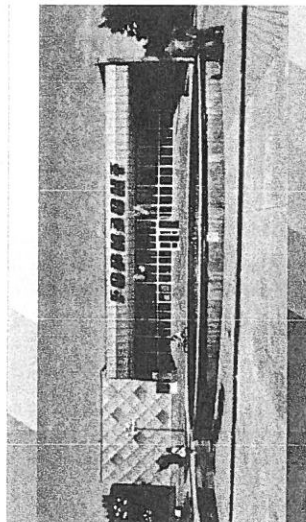
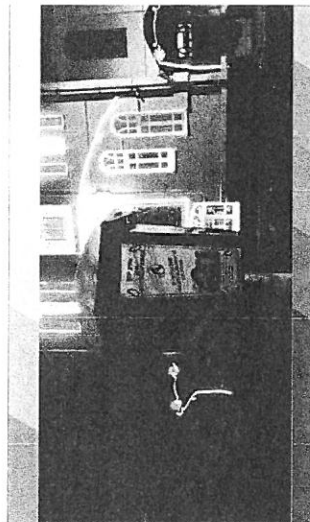
2 театра

1 кинотеатр

**1 школы
искусств**

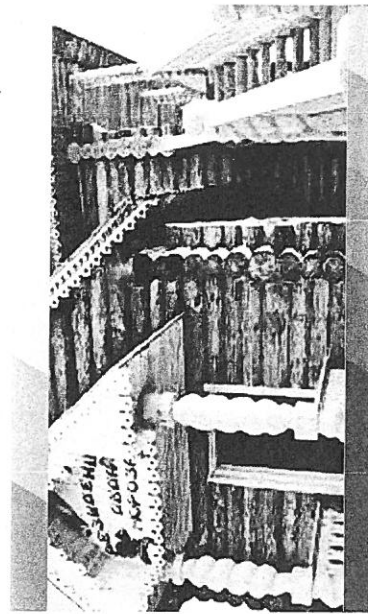
**57 гостиниц и
санаториев**

**6 скверов, парков
и зеленых зон**



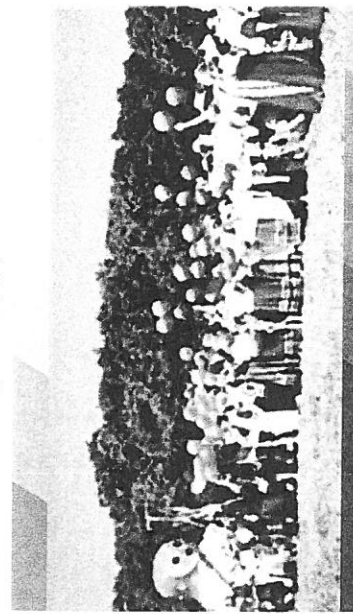
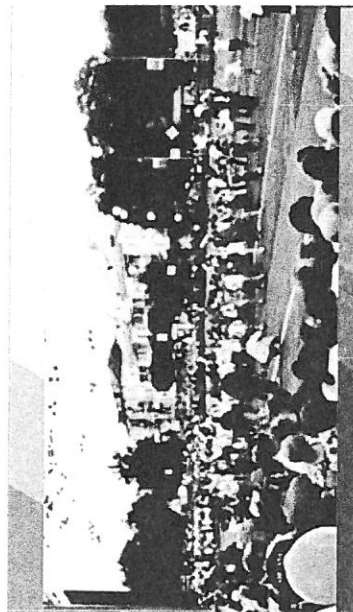
Событийные мероприятия

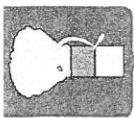
Резиденция Изумрудного Деда Мороза



День города

Краевой фестиваль национальных культур
«Хоровод Дружбы»

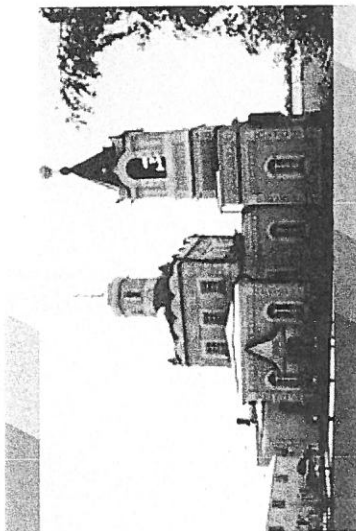




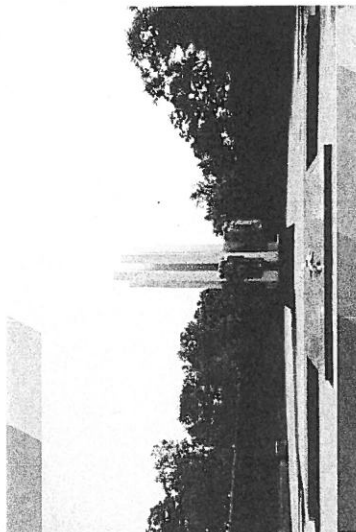
ОБЪЕКТЫ КУЛЬТУРНОГО НАСЛЕДИЯ

286 ОБЪЕКТОВ КУЛЬТУРНОГО НАСЛЕДИЯ ФЕДЕРАЛЬНОГО ЗНАЧЕНИЯ

Храм Покрова Пресвятой Богородицы
г. Уссурийска Приморского края
Владивостокской Епархии Русской
Православной Церкви

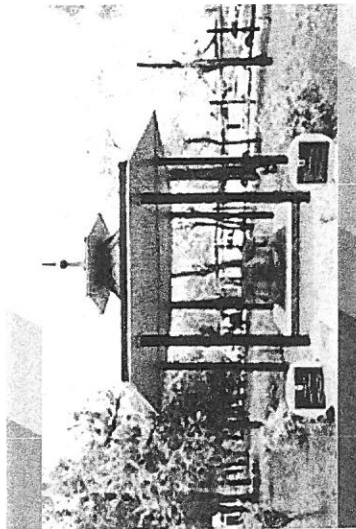


Мемориальный комплекс «Воинам -
уссурийцам, погибшим в годы Великой
Отечественной войны»

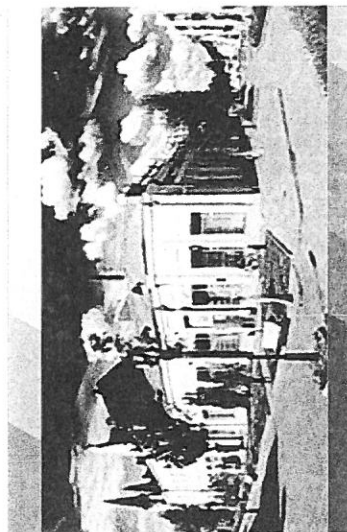


224 ОБЪЕКТОВ КУЛЬТУРНОГО НАСЛЕДИЯ РЕГИОНАЛЬНОГО ЗНАЧЕНИЯ

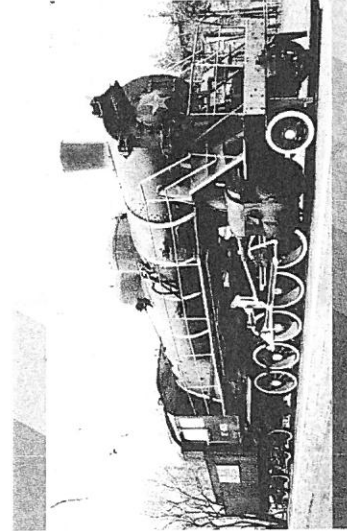
Надмогильный памятник
«Каменная черепаха XII в.»»



Ансамбль застройки исторического
общественно-торгового центра
г. Никольск-Уссурийского



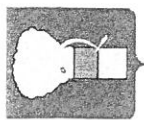
Паровоз-мемориал «ЕЛ-629»



Красноярское городище



ИЗВЕСТНЫЕ ЖИТЕЛИ УССУРИЙСКА



Пуликовский К. Б.

Российский военный и государственный деятель, генерал-лейтенант запаса, полномочный представитель Президента Российской Федерации в Дальневосточном федеральном округе с мая 2000 года по ноябрь 2005 года.



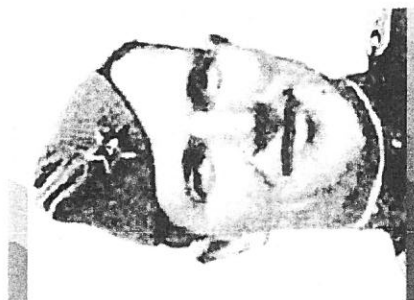
Хмельницкий Б. А.

Советский и российский актёр театра и кино, композитор, актёр Театра на Таганке. Народный артист Российской Федерации (2001)



Дункай И. И.

Член Союза художников России. Награжден дипломом победителя в конкурсе музейных экспозиций за сохранение традиций народа удэге. Лауреат 2-го международного биеннале визуальных искусств, 2002 г. Лауреат премии имени В.К. Арсеньева



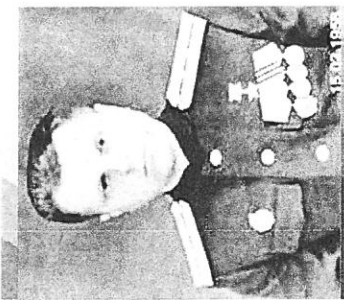
Ивасик М. А.

Герой Советского Союза



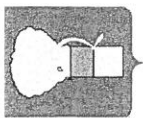
Волк И. П.

Летчик-космонавт, герой Советского Союза



Хомрач В. Г.

Герой Советского Союза



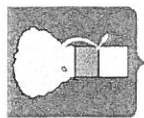
УССУРИЙСК МНОГОНАЦИОНАЛЬНЫЙ

На территории Уссурийского городского округа проживают более 48 национальностей (русские - 91%, корейцы - 3%, украинцы - 2%, татары - 0,5%, армяне и азербайджанцы - по 0,4%, белорусы - 0,3%).

Некоммерческие организации, созданные по национальному признаку:

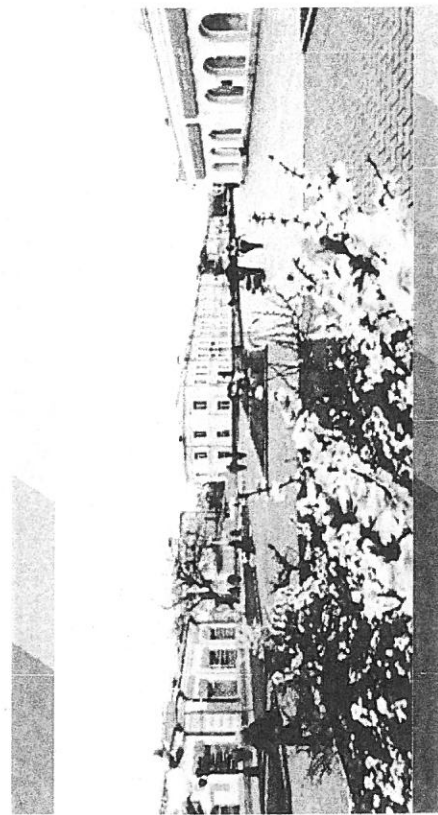
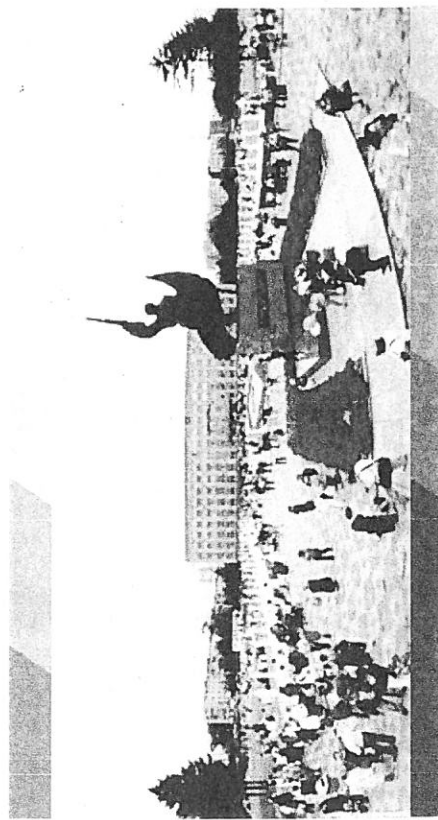
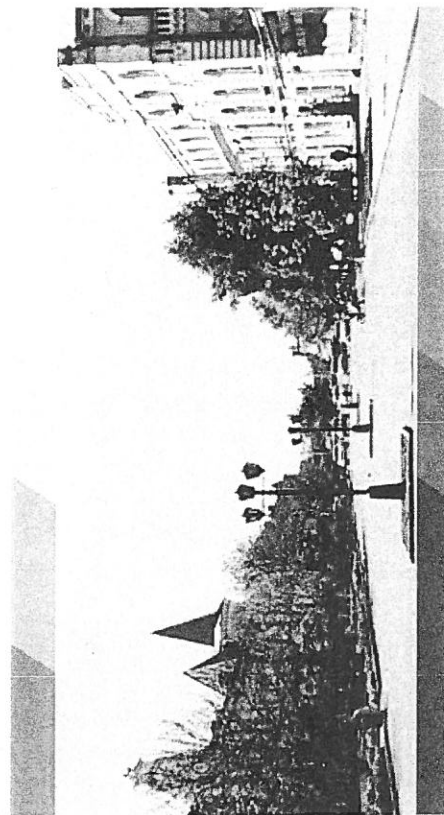
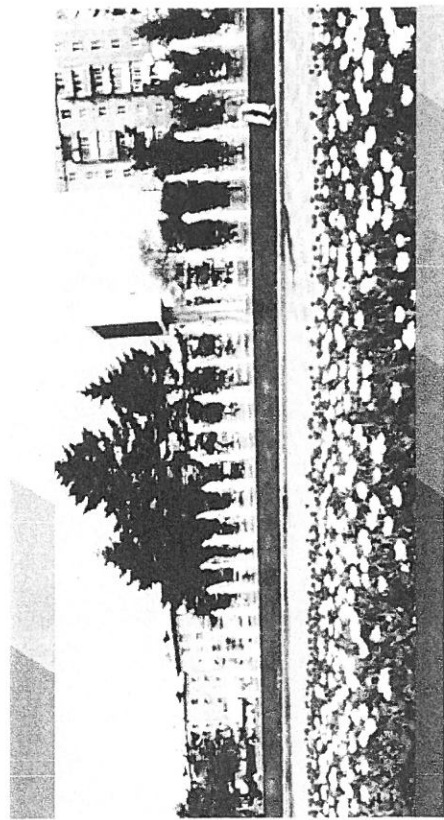
- ✓ Общественная организация национально-культурная автономия корейцев Приморского края;
- ✓ Общественная организация национально-культурная автономия корейцев города Уссурийска;
- ✓ Приморская краевая национально-культурная общественная организация «Центр татаро-башкир»;
- ✓ Общественная организация Приморского края «Общество помощи пожилым людям (Ноиндан)»;
- ✓ Общественная организация Азербайджанская община «Бирлик» г. Уссурийска;
- ✓ Приморская краевая национально-культурная общественная организация «Армяне Приморья»;
- ✓ Приморская общественная национально-культурная общественная организация «Белорусы Приморья»;
- ✓ Представительство Приморской региональной общественной организации таджикской диаспоры «Дутси» в Уссурийском городском округе;
- ✓ Киргизская община г. Уссурийска;
- ✓ Еврейская община г. Уссурийска;
- ✓ Интернациональный клуб «Синяя птица»;
- ✓ Краевой Общественный Благотворительный Фонд Приморских корейцев «Возрождение»;
- ✓ Приморский региональный общественный фонд содействия миру в северо-восточной Азии.

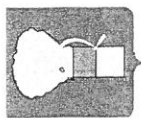




УССУРИЙСК - ОДИН ИЗ ВЕДУЩИХ ЭКОНОМИЧЕСКИХ И КУЛЬТУРНЫХ ЦЕНТРОВ ПРИМОРЬЯ

Уссурийский городской округ занимает значимое место в социально-экономическом развитии Приморского края и Дальнего Востока в целом. Уссурийск - один из ведущих экономических и культурных центров Приморья, в нем идет активный процесс социально-экономического развития, формирования городских интересов, создания индивидуального образа города, имеющего свою историю и современную специфику. Сегодня он предприимчивый, деловой, собранный и трудолюбивый, но в то же время мягкий и спокойный, готовый поддержать в трудную минуту, позаботиться о своих жителях. Уссурийск красивый и уютный, удобный для жителей и привлекательный для бизнеса.





КОНТАКТЫ

**Глава администрации
Уссурийского городского округа**
Корж Евгений Евгеньевич
692519, г. Уссурийск, ул. Ленина, 101
Телефон (факс): (4234) 32-57-30
E-mail: admin@adm-ussuriisk.ru

**Первый заместитель главы
администрации
Уссурийского городского округа**
Шелкопляс Елена Алексеевна
692519, г. Уссурийск, ул. Ленина, 101
Телефон: (4234) 33-65-65
E-mail: priemnaya303@adm-ussuriisk.ru

**Первый заместитель главы
администрации
Уссурийского городского округа**
Ефремов Сергей Викторович
692519, г. Уссурийск, ул. Ленина, 101
Телефон: (4234) 32-36-52
E-mail: 1priemnaya@adm-ussuriisk.ru

