



АДМИНИСТРАЦИЯ  
УССУРИЙСКОГО ГОРОДСКОГО ОКРУГА  
ПРИМОРСКОГО КРАЯ

ПОСТАНОВЛЕНИЕ

09.08.2024

№ 4219

г. Уссурийск

Об установлении  
публичного сервитута

В соответствии с пунктами 3, 4 и 5 статьи 3.6 Федерального закона от 25 октября 2001 года № 137-ФЗ «О введении в действие Земельного кодекса Российской Федерации», главой V.7 Земельного кодекса Российской Федерации, на основании ходатайства об установлении публичного сервитута Акционерного общества «Дальневосточная Распределительная Сетевая Компания» ОГРН 1052800111308 ИНН 2801108200 от 08 июля 2024 года № МУ 012574, свидетельства о государственной регистрации права от 31 декабря 2006 года серия 25-АА № 812331, выписка из Единого государственного реестра недвижимости об основных характеристиках и зарегистрированных правах на объект недвижимости от 28 июля 2024 года № КУВИ-001/2024-192873279, выписки из Единого государственного реестра недвижимости об основных характеристиках и зарегистрированных правах на объект недвижимости от 09 июля 2024 года № КУВИ-001/2024-178932018, № КУВИ-001/2024-178933206, № КУВИ-001/2024-178933214, № КУВИ-001/2024-178933267, № КУВИ-001/2024-178933313, № КУВИ-001/2024-178934572, сообщения о возможном установлении публичного сервитута от 11 июля 2024 года

ПОСТАНОВЛЯЕТ:



1. Установить публичный сервитут в целях размещения объекта электросетевого хозяйства – объекта энергетики ВЛ 110 кВ «Уссур.1-Студгородок-Промышленная», на следующие земельные участки и земли:

а) земельный участок с кадастровым номером 25:34:016202:2509, местоположение установлено относительно ориентира, расположенного в границах участка. Адрес ориентира: Приморский край, г. Уссурийск, ул. Коммунальная, д. 7, площадью 14,03 кв.м;

б) земельный участок с кадастровым номером 25:18:000000:742, местоположение установлено относительно ориентира, расположенного в границах участка. Адрес ориентира: Приморский край, г. Уссурийск, ул. Артемовская, в районе дома 15, площадью 185,03 кв.м;

в) земельный участок с кадастровым номером 25:18:000000:739, местоположение установлено относительно ориентира, расположенного в границах участка. Адрес ориентира: Приморский край, г. Уссурийск, ул. Ивасика в районе дома 2, площадью 70,78 кв.м;

г) земельный участок с кадастровым номером 25:34:017501:6155, местоположение установлено относительно ориентира, расположенного за пределами участка. Ориентир жилой дом. Участок находится примерно в 150 м по направлению на юг от ориентира. Адрес ориентира: Приморский край, г. Уссурийск, ул. Афанасьева, дом 1, площадью 4,75 кв.м;

д) земельный участок с кадастровым номером 25:34:017602:17, местоположение установлено относительно ориентира, расположенного в границах участка. Адрес ориентира: Приморский край, г. Уссурийск, ул. Владивостокское шоссе, 93, площадью 10,24 кв.м;

е) земельный участок с кадастровым номером 25:00:000000:118, местоположение установлено относительно ориентира, расположенного в границах участка. Ориентир автомобильная дорога «Хабаровск – Владивосток» сс 241 км+400 м по 735,5 км. Адрес ориентира: Приморский край, площадью 71 кв.м;

ж) земли, местоположение: Приморский край, Уссурийский городской округ, г. Уссурийск, площадью 464,32 кв.м.

2. Установить срок действия публичного сервитута - 49 лет.

3. Срок, в течение которого использование земельного участка в соответствии с разрешенным использованием будет невозможно или существенно затруднено в связи с осуществлением сервитута – 3 месяца.

4. Утвердить границы публичного сервитута (прилагается).

5. Установить сроки и график проведения работ при осуществлении деятельности, для обеспечения которой устанавливается публичный сервитут, в соответствии с Приложением № 1 к настоящему постановлению (прилагается).

6. Порядок установления зон с особыми условиями использования территорий и содержание ограничений прав на земельные участки в границах таких зон определяется в соответствии с Правилами установления охранных зон объектов электросетевого хозяйства и особых условий использования земельных участков, расположенных в границах таких зон, утвержденными постановлением Правительства Российской Федерации от 24 февраля 2009 года № 160.

7. Управлению градостроительства администрации Уссурийского городского округа (Бобрыш) в течение 5 рабочих дней со дня принятия настоящего постановления:

а) направить копию настоящего постановления:

в филиал публично-правовой компании «Роскадастр» по Приморскому краю;

обладателю публичного сервитута;

б) направить обладателю публичного сервитута сведения о лицах, являющихся правообладателями земельных участков.

8. Акционерному обществу «Дальневосточная Распределительная Сетевая Компания» привести земельный участок в состояние, пригодное для использования в соответствии с разрешенным использованием, в срок

не позднее чем через три месяца после завершения размещения объекта, указанного в пункте 1 настоящего постановления.

9. Управлению делами аппарата администрации Уссурийского городского округа (Болтенко) разместить настоящее постановление в сетевом издании «Официальный сайт администрации Уссурийского городского округа» в течение 5 рабочих дней со дня принятия настоящего постановления.

Глава Уссурийского  
городского округа



Е.Е. Корж

Утверждены  
постановлением администрации  
Уссурийского городского округа  
от 09.08.2024 № 4219

ГРАНИЦЫ ПУБЛИЧНОГО СЕРВИТУТА  
(ГРАФИЧЕСКОЕ ОПИСАНИЕ МЕСТОПОЛОЖЕНИЯ ГРАНИЦ ПУБЛИЧНОГО СЕРВИТУТА)

ГРАФИЧЕСКОЕ ОПИСАНИЕ  
местоположения границ населенных пунктов, территориальных зон,  
особо охраняемых природных территорий,  
зон с особыми условиями использования территории

Публичный сервитут объекта «ВЛ 110 УССУР 1 — СТУДГОРОДОК - ПРОМЫШЛЕННАЯ»,  
(наименование объекта, местоположение границ которого описано (далее - объект))

Раздел 1

Сведения об объекте		
№ п/п	Характеристики объекта	Описание характеристик
1	2	3
1	Местоположение объекта	Приморский край, г. Уссурийск
2	Площадь объекта +/- величина погрешности определения площади (Р+/- Дельта Р)	754 кв.м ± 6 кв.м
3	Иные характеристики объекта	Расположен в границах земельных участков с кадастровыми номерами: 25:34:016202:2509 - 14,03 кв.м 25:18:000000:742 - 185,03 кв.м 25:18:000000:739 - 70,78 кв.м 25:34:017501:6155 - 4,75 кв.м 25:34:017602:17 - 10,24 кв.м 25:00:000000:118 - 4,84 кв.м. На неразграниченных землях кадастровых кварталов: 25:34:016202 - 47,15 кв.м 25:18:015503 - 0,9 кв.м 25:34:017502 - 188,42 кв.м 25:34:017501 - 125,91 кв.м 25:34:017602 - 101,94 кв.м

Раздел 2

Сведения о местоположении границ объекта					
1. Система координат <u>МСК-25, зона 1</u>					
2. Сведения о характерных точках границ объекта					
Обозначение характерных точек границ	Координаты, м		Метод определения координат характерной точки	Средняя квадратическая погрешность положения характерной точки (M <sub>r</sub> ), м	Описание обозначения точки на местности (при наличии)
	X	Y			
1	2	3	4	5	6
Зона1(1)					
1	432643.35	1397990.41	Картометрический метод	0.10	
2	432642.00	1397995.36	Картометрический метод	0.10	
3	432637.05	1397994.02	Картометрический метод	0.10	
4	432638.40	1397989.07	Картометрический метод	0.10	
1	432643.35	1397990.41	Картометрический метод	0.10	
Зона1(2)					
5	433138.71	1398147.43	Картометрический метод	0.10	
6	433136.52	1398152.07	Картометрический метод	0.10	
7	433131.88	1398149.88	Картометрический метод	0.10	
8	433134.07	1398145.24	Картометрический метод	0.10	
5	433138.71	1398147.43	Картометрический метод	0.10	
Зона1(3)					
9	433479.53	1398369.00	Картометрический метод	0.10	
10	433476.76	1398373.32	Картометрический метод	0.10	
11	433472.44	1398370.55	Картометрический метод	0.10	
12	433475.21	1398366.23	Картометрический метод	0.10	
9	433479.53	1398369.00	Картометрический метод	0.10	
Зона1(4)					
13	434245.48	1398855.54	Картометрический метод	0.10	
14	434242.73	1398859.87	Картометрический метод	0.10	
15	434238.40	1398857.12	Картометрический метод	0.10	
16	434241.15	1398852.79	Картометрический метод	0.10	
13	434245.48	1398855.54	Картометрический метод	0.10	
Зона1(5)					
17	434138.64	1398790.12	Картометрический метод	0.10	
18	434138.10	1398790.97	Картометрический метод	0.10	
19	434137.26	1398790.43	Картометрический метод	0.10	
20	434137.80	1398789.59	Картометрический	0.10	

			метод		
17	434138.64	1398790.12	Картометрический метод	0.10	
Зона1(6)					
21	433386.31	1398310.97	Картометрический метод	0.10	
22	433385.76	1398311.81	Картометрический метод	0.10	
23	433384.92	1398311.27	Картометрический метод	0.10	
24	433385.47	1398310.43	Картометрический метод	0.10	
21	433386.31	1398310.97	Картометрический метод	0.10	
Зона1(7)					
25	433033.46	1398115.95	Картометрический метод	0.10	
26	433033.16	1398116.91	Картометрический метод	0.10	
27	433032.21	1398116.60	Картометрический метод	0.10	
28	433032.51	1398115.65	Картометрический метод	0.10	
25	433033.46	1398115.95	Картометрический метод	0.10	
Зона1(8)					
29	434035.43	1398724.56	Картометрический метод	0.10	
30	434034.90	1398725.41	Картометрический метод	0.10	
31	434034.05	1398724.87	Картометрический метод	0.10	
32	434034.59	1398724.02	Картометрический метод	0.10	
29	434035.43	1398724.56	Картометрический метод	0.10	
Зона1(9)					
33	433926.98	1398655.67	Картометрический метод	0.10	
34	433926.44	1398656.51	Картометрический метод	0.10	
35	433925.60	1398655.98	Картометрический метод	0.10	
36	433926.14	1398655.13	Картометрический метод	0.10	
33	433926.98	1398655.67	Картометрический метод	0.10	
Зона1(10)					
37	433823.71	1398590.07	Картометрический метод	0.10	
38	433823.17	1398590.91	Картометрический метод	0.10	
39	433822.33	1398590.38	Картометрический метод	0.10	
40	433822.86	1398589.53	Картометрический метод	0.10	
37	433823.71	1398590.07	Картометрический метод	0.10	
Зона1(11)					
41	433698.47	1398510.51	Картометрический метод	0.10	
42	433697.93	1398511.36	Картометрический метод	0.10	
43	433697.09	1398510.82	Картометрический метод	0.10	
44	433697.63	1398509.98	Картометрический метод	0.10	
41	433698.47	1398510.51	Картометрический метод	0.10	

			метод		
Зона1(12)					
45	433571.48	1398429.85	Картометрический метод	0.10	
46	433570.95	1398430.69	Картометрический метод	0.10	
47	433570.10	1398430.16	Картометрический метод	0.10	
48	433570.64	1398429.31	Картометрический метод	0.10	
45	433571.48	1398429.85	Картометрический метод	0.10	
Зона1(13)					
49	433282.35	1398243.50	Картометрический метод	0.10	
50	433281.80	1398244.34	Картометрический метод	0.10	
51	433280.96	1398243.79	Картометрический метод	0.10	
52	433281.51	1398242.95	Картометрический метод	0.10	
49	433282.35	1398243.50	Картометрический метод	0.10	
Зона1(14)					
53	432965.30	1398094.41	Картометрический метод	0.10	
54	432965.00	1398095.37	Картометрический метод	0.10	
55	432964.04	1398095.07	Картометрический метод	0.10	
56	432964.34	1398094.11	Картометрический метод	0.10	
53	432965.30	1398094.41	Картометрический метод	0.10	
Зона1(15)					
57	432838.40	1398054.32	Картометрический метод	0.10	
58	432838.10	1398055.27	Картометрический метод	0.10	
59	432837.15	1398054.97	Картометрический метод	0.10	
60	432837.45	1398054.02	Картометрический метод	0.10	
57	432838.40	1398054.32	Картометрический метод	0.10	
Зона1(16)					
61	432733.34	1398021.12	Картометрический метод	0.10	
62	432733.04	1398022.07	Картометрический метод	0.10	
63	432732.08	1398021.77	Картометрический метод	0.10	
64	432732.38	1398020.82	Картометрический метод	0.10	
61	432733.34	1398021.12	Картометрический метод	0.10	
Зона1(17)					
65	433089.99	1399660.96	Картометрический метод	0.10	
66	433090.63	1399667.31	Картометрический метод	0.10	
67	433084.28	1399667.94	Картометрический метод	0.10	
68	433083.65	1399661.59	Картометрический метод	0.10	
65	433089.99	1399660.96	Картометрический метод	0.10	
Зона1(18)					



69	432942.23	1399583.29	Картометрический метод	0.10	
70	432941.74	1399584.16	Картометрический метод	0.10	
71	432940.87	1399583.68	Картометрический метод	0.10	
72	432941.36	1399582.80	Картометрический метод	0.10	
69	432942.23	1399583.29	Картометрический метод	0.10	
Зона1(19)					
73	432771.26	1399488.21	Картометрический метод	0.10	
74	432770.78	1399489.08	Картометрический метод	0.10	
75	432769.90	1399488.60	Картометрический метод	0.10	
76	432770.39	1399487.72	Картометрический метод	0.10	
73	432771.26	1399488.21	Картометрический метод	0.10	
Зона1(20)					
77	432849.36	1399529.07	Картометрический метод	0.10	
78	432846.68	1399533.87	Картометрический метод	0.10	
79	432845.81	1399533.39	Картометрический метод	0.10	
80	432848.48	1399528.58	Картометрический метод	0.10	
77	432849.36	1399529.07	Картометрический метод	0.10	
Зона1(21)					
81	432596.65	1401358.41	Картометрический метод	0.10	
82	432595.17	1401360.03	Картометрический метод	0.10	
83	432593.54	1401358.54	Картометрический метод	0.10	
84	432595.03	1401356.92	Картометрический метод	0.10	
81	432596.65	1401358.41	Картометрический метод	0.10	
Зона1(22)					
85	432473.89	1401241.00	Картометрический метод	0.10	
86	432474.57	1401244.13	Картометрический метод	0.10	
87	432471.44	1401244.80	Картометрический метод	0.10	
88	432470.77	1401241.68	Картометрический метод	0.10	
85	432473.89	1401241.00	Картометрический метод	0.10	
Зона1(23)					
89	432537.10	1401093.67	Картометрический метод	0.10	
90	432534.37	1401097.25	Картометрический метод	0.10	
91	432530.79	1401094.52	Картометрический метод	0.10	
92	432533.52	1401090.94	Картометрический метод	0.10	
89	432537.10	1401093.67	Картометрический метод	0.10	
Зона1(24)					
93	432623.66	1401023.60	Картометрический метод	0.10	

94	432624.26	1401028.06	Картометрический метод	0.10	
95	432619.80	1401028.65	Картометрический метод	0.10	
96	432619.20	1401024.19	Картометрический метод	0.10	
93	432623.66	1401023.60	Картометрический метод	0.10	
Зона1(25)					
97	432721.97	1400896.18	Картометрический метод	0.10	
98	432720.77	1400899.15	Картометрический метод	0.10	
99	432717.81	1400897.95	Картометрический метод	0.10	
100	432719.01	1400894.98	Картометрический метод	0.10	
97	432721.97	1400896.18	Картометрический метод	0.10	
Зона1(26)					
101	432729.98	1400826.02	Картометрический метод	0.10	
102	432729.61	1400829.20	Картометрический метод	0.10	
103	432726.43	1400828.82	Картометрический метод	0.10	
104	432726.81	1400825.64	Картометрический метод	0.10	
101	432729.98	1400826.02	Картометрический метод	0.10	
Зона1(27)					
105	432746.46	1400686.72	Картометрический метод	0.10	
106	432746.37	1400689.92	Картометрический метод	0.10	
107	432743.18	1400689.83	Картометрический метод	0.10	
108	432743.27	1400686.63	Картометрический метод	0.10	
105	432746.46	1400686.72	Картометрический метод	0.10	
Зона1(28)					
109	432730.46	1400432.93	Картометрический метод	0.10	
110	432730.66	1400436.12	Картометрический метод	0.10	
111	432727.47	1400436.32	Картометрический метод	0.10	
112	432727.27	1400433.13	Картометрический метод	0.10	
109	432730.46	1400432.93	Картометрический метод	0.10	
Зона1(29)					
113	432714.66	1400180.17	Картометрический метод	0.10	
114	432714.86	1400183.37	Картометрический метод	0.10	
115	432711.66	1400183.57	Картометрический метод	0.10	
116	432711.46	1400180.37	Картометрический метод	0.10	
113	432714.66	1400180.17	Картометрический метод	0.10	
Зона1(30)					
117	432698.87	1399927.58	Картометрический метод	0.10	
118	432699.07	1399930.78	Картометрический метод	0.10	

119	432695.87	1399930.98	Картометрический метод	0.10	
120	432695.67	1399927.78	Картометрический метод	0.10	
117	432698.87	1399927.58	Картометрический метод	0.10	
Зона1(31)					
121	432681.36	1399647.50	Картометрический метод	0.10	
122	432681.56	1399650.70	Картометрический метод	0.10	
123	432678.36	1399650.90	Картометрический метод	0.10	
124	432678.16	1399647.70	Картометрический метод	0.10	
121	432681.36	1399647.50	Картометрический метод	0.10	
Зона1(32)					
125	432667.70	1399428.67	Картометрический метод	0.10	
126	432667.85	1399431.86	Картометрический метод	0.10	
127	432664.65	1399432.01	Картометрический метод	0.10	
128	432664.50	1399428.82	Картометрический метод	0.10	
125	432667.70	1399428.67	Картометрический метод	0.10	
Зона1(33)					
129	432664.56	1399325.62	Картометрический метод	0.10	
130	432664.66	1399328.81	Картометрический метод	0.10	
131	432661.46	1399328.91	Картометрический метод	0.10	
132	432661.36	1399325.71	Картометрический метод	0.10	
129	432664.56	1399325.62	Картометрический метод	0.10	
Зона1(34)					
133	432615.92	1397742.75	Картометрический метод	0.10	
134	432616.01	1397745.95	Картометрический метод	0.10	
135	432612.82	1397746.05	Картометрический метод	0.10	
136	432612.72	1397742.85	Картометрический метод	0.10	
133	432615.92	1397742.75	Картометрический метод	0.10	
Зона1(35)					
137	432623.40	1397986.38	Картометрический метод	0.10	
138	432623.50	1397989.58	Картометрический метод	0.10	
139	432620.30	1397989.68	Картометрический метод	0.10	
140	432620.20	1397986.48	Картометрический метод	0.10	
137	432623.40	1397986.38	Картометрический метод	0.10	
Зона1(36)					
141	432595.56	1397061.65	Картометрический метод	0.10	
142	432594.10	1397064.49	Картометрический метод	0.10	
143	432591.25	1397063.03	Картометрический метод	0.10	

144	432592.71	1397060.19	Картометрический метод	0.10	
141	432595.56	1397061.65	Картометрический метод	0.10	
Зона1(37)					
145	432807.59	1396916.42	Картометрический метод	0.10	
146	432809.37	1396919.08	Картометрический метод	0.10	
147	432806.72	1396920.86	Картометрический метод	0.10	
148	432804.93	1396918.21	Картометрический метод	0.10	
145	432807.59	1396916.42	Картометрический метод	0.10	
Зона1(38)					
149	432659.10	1399148.03	Картометрический метод	0.10	
150	432659.20	1399151.23	Картометрический метод	0.10	
151	432656.00	1399151.33	Картометрический метод	0.10	
152	432655.90	1399148.13	Картометрический метод	0.10	
149	432659.10	1399148.03	Картометрический метод	0.10	
Зона1(39)					
153	432652.15	1398921.92	Картометрический метод	0.10	
154	432652.25	1398925.12	Картометрический метод	0.10	
155	432649.05	1398925.22	Картометрический метод	0.10	
156	432648.95	1398922.02	Картометрический метод	0.10	
153	432652.15	1398921.92	Картометрический метод	0.10	
Зона1(40)					
157	432644.99	1398688.72	Картометрический метод	0.10	
158	432645.09	1398691.92	Картометрический метод	0.10	
159	432641.89	1398692.02	Картометрический метод	0.10	
160	432641.79	1398688.82	Картометрический метод	0.10	
157	432644.99	1398688.72	Картометрический метод	0.10	
Зона1(41)					
161	432637.38	1398441.33	Картометрический метод	0.10	
162	432637.48	1398444.53	Картометрический метод	0.10	
163	432634.28	1398444.63	Картометрический метод	0.10	
164	432634.19	1398441.43	Картометрический метод	0.10	
161	432637.38	1398441.33	Картометрический метод	0.10	
Зона1(42)					
165	432630.77	1398226.26	Картометрический метод	0.10	
166	432630.87	1398229.46	Картометрический метод	0.10	
167	432627.67	1398229.56	Картометрический метод	0.10	
168	432627.58	1398226.36	Картометрический метод	0.10	

165	432630.77	1398226.26	Картометрический метод	0.10	
Зона1(43)					
169	432609.14	1397522.38	Картометрический метод	0.10	
170	432609.24	1397525.58	Картометрический метод	0.10	
171	432606.04	1397525.67	Картометрический метод	0.10	
172	432605.95	1397522.48	Картометрический метод	0.10	
169	432609.14	1397522.38	Картометрический метод	0.10	
Зона1(44)					
173	432601.95	1397288.36	Картометрический метод	0.10	
174	432602.05	1397291.56	Картометрический метод	0.10	
175	432598.85	1397291.66	Картометрический метод	0.10	
176	432598.75	1397288.46	Картометрический метод	0.10	
173	432601.95	1397288.36	Картометрический метод	0.10	
Зона1(45)					
177	433039.45	1396760.54	Картометрический метод	0.10	
178	433041.23	1396763.20	Картометрический метод	0.10	
179	433038.57	1396764.99	Картометрический метод	0.10	
180	433036.79	1396762.33	Картометрический метод	0.10	
177	433039.45	1396760.54	Картометрический метод	0.10	
Зона1(46)					
181	433205.04	1396649.21	Картометрический метод	0.10	
182	433206.83	1396651.87	Картометрический метод	0.10	
183	433204.17	1396653.66	Картометрический метод	0.10	
184	433202.39	1396651.00	Картометрический метод	0.10	
181	433205.04	1396649.21	Картометрический метод	0.10	
Зона1(47)					
185	433391.43	1396523.91	Картометрический метод	0.10	
186	433393.22	1396526.56	Картометрический метод	0.10	
187	433390.56	1396528.35	Картометрический метод	0.10	
188	433388.78	1396525.69	Картометрический метод	0.10	
185	433391.43	1396523.91	Картометрический метод	0.10	
Зона1(48)					
189	433594.49	1396387.39	Картометрический метод	0.10	
190	433596.27	1396390.05	Картометрический метод	0.10	
191	433593.62	1396391.84	Картометрический метод	0.10	
192	433591.83	1396389.18	Картометрический метод	0.10	
189	433594.49	1396387.39	Картометрический метод	0.10	

Зона1(49)					
193	433798.90	1396249.97	Картометрический метод	0.10	
194	433800.68	1396252.63	Картометрический метод	0.10	
195	433798.03	1396254.41	Картометрический метод	0.10	
196	433796.24	1396251.76	Картометрический метод	0.10	
193	433798.90	1396249.97	Картометрический метод	0.10	
Зона1(50)					
197	434015.00	1396104.68	Картометрический метод	0.10	
198	434016.79	1396107.34	Картометрический метод	0.10	
199	434014.13	1396109.12	Картометрический метод	0.10	
200	434012.35	1396106.47	Картометрический метод	0.10	
197	434015.00	1396104.68	Картометрический метод	0.10	
Зона1(51)					
201	434180.10	1395993.69	Картометрический метод	0.10	
202	434181.88	1395996.35	Картометрический метод	0.10	
203	434179.23	1395998.13	Картометрический метод	0.10	
204	434177.44	1395995.48	Картометрический метод	0.10	
201	434180.10	1395993.69	Картометрический метод	0.10	
Зона1(52)					
205	434316.76	1395901.82	Картометрический метод	0.10	
206	434318.55	1395904.47	Картометрический метод	0.10	
207	434315.89	1395906.26	Картометрический метод	0.10	
208	434314.10	1395903.60	Картометрический метод	0.10	
205	434316.76	1395901.82	Картометрический метод	0.10	
Зона1(53)					
209	434473.09	1395796.71	Картометрический метод	0.10	
210	434474.88	1395799.37	Картометрический метод	0.10	
211	434472.22	1395801.15	Картометрический метод	0.10	
212	434470.44	1395798.50	Картометрический метод	0.10	
209	434473.09	1395796.71	Картометрический метод	0.10	
Зона1(54)					
213	434660.75	1395670.55	Картометрический метод	0.10	
214	434662.54	1395673.21	Картометрический метод	0.10	
215	434659.88	1395674.99	Картометрический метод	0.10	
216	434658.10	1395672.34	Картометрический метод	0.10	
213	434660.75	1395670.55	Картометрический метод	0.10	
Зона1(55)					
217	434856.60	1395538.88	Картометрический	0.10	

			метод		
218	434858.39	1395541.54	Картометрический метод	0.10	
219	434855.73	1395543.32	Картометрический метод	0.10	
220	434853.95	1395540.67	Картометрический метод	0.10	
217	434856.60	1395538.88	Картометрический метод	0.10	
Зона1(56)					
221	435070.60	1395395.01	Картометрический метод	0.10	
222	435072.39	1395397.67	Картометрический метод	0.10	
223	435069.73	1395399.46	Картометрический метод	0.10	
224	435067.94	1395396.80	Картометрический метод	0.10	
221	435070.60	1395395.01	Картометрический метод	0.10	
Зона1(57)					
225	435270.80	1395260.42	Картометрический метод	0.10	
226	435272.59	1395263.08	Картометрический метод	0.10	
227	435269.93	1395264.86	Картометрический метод	0.10	
228	435268.15	1395262.21	Картометрический метод	0.10	
225	435270.80	1395260.42	Картометрический метод	0.10	
Зона1(58)					
229	435470.27	1395126.32	Картометрический метод	0.10	
230	435472.06	1395128.97	Картометрический метод	0.10	
231	435469.40	1395130.76	Картометрический метод	0.10	
232	435467.62	1395128.10	Картометрический метод	0.10	
229	435470.27	1395126.32	Картометрический метод	0.10	
Зона1(59)					
233	435677.34	1394987.11	Картометрический метод	0.10	
234	435679.12	1394989.76	Картометрический метод	0.10	
235	435676.47	1394991.55	Картометрический метод	0.10	
236	435674.68	1394988.89	Картометрический метод	0.10	
233	435677.34	1394987.11	Картометрический метод	0.10	
Зона1(60)					
237	435877.23	1394852.72	Картометрический метод	0.10	
238	435879.01	1394855.38	Картометрический метод	0.10	
239	435876.36	1394857.17	Картометрический метод	0.10	
240	435874.57	1394854.51	Картометрический метод	0.10	
237	435877.23	1394852.72	Картометрический метод	0.10	
Зона1(61)					
241	436091.22	1394708.98	Картометрический метод	0.10	
242	436092.15	1394715.29	Картометрический метод	0.10	

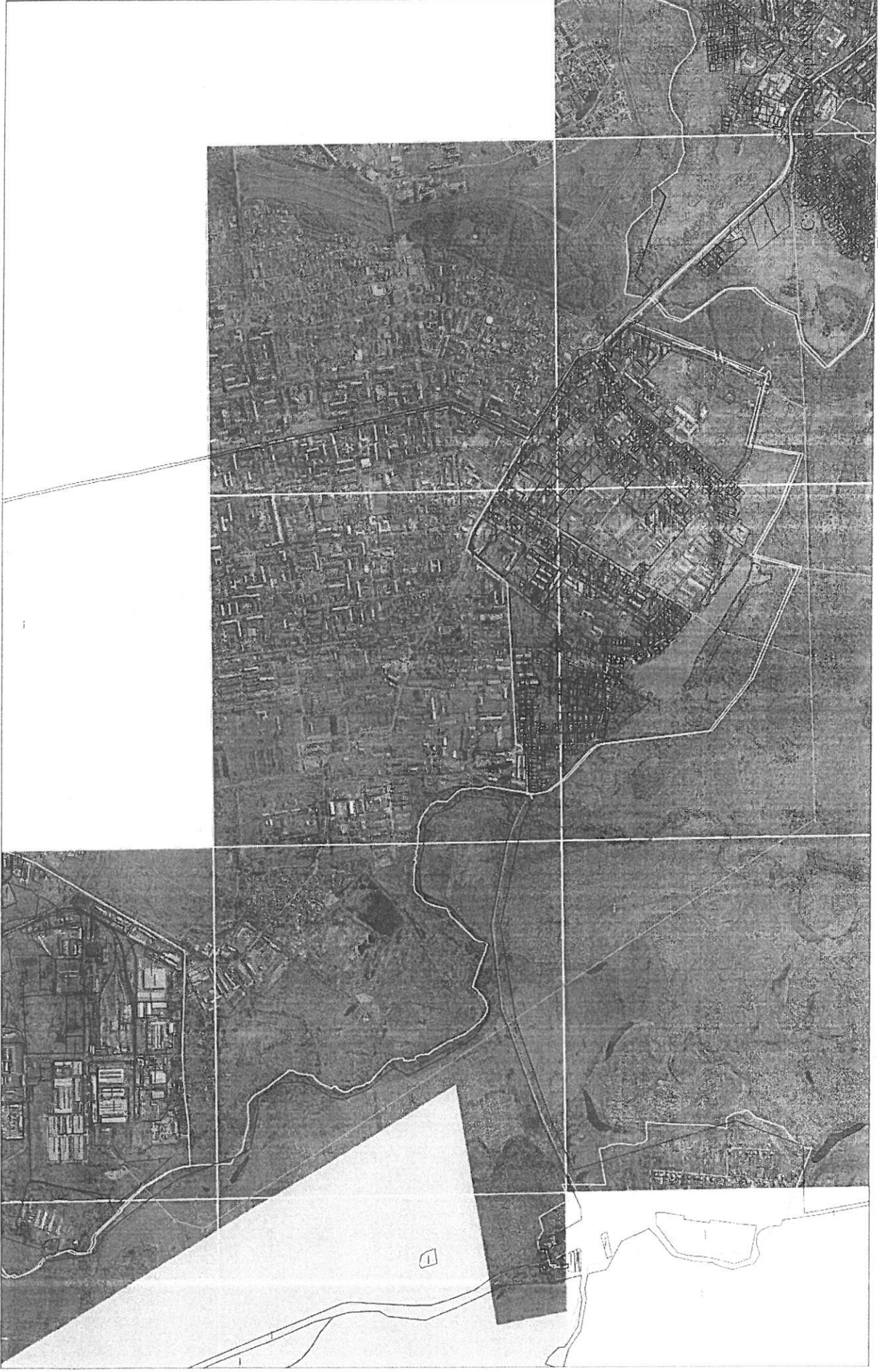
			метод		
243	436085.84	1394716.22	Картометрический метод	0.10	
244	436084.91	1394709.91	Картометрический метод	0.10	
241	436091.22	1394708.98	Картометрический метод	0.10	
Зона1(62)					
245	436258.00	1394759.21	Картометрический метод	0.10	
246	436263.35	1394765.02	Картометрический метод	0.10	
247	436257.54	1394770.38	Картометрический метод	0.10	
248	436252.19	1394764.57	Картометрический метод	0.10	
245	436258.00	1394759.21	Картометрический метод	0.10	
Зона1(63)					
249	436641.38	1395174.88	Картометрический метод	0.10	
250	436643.55	1395180.87	Картометрический метод	0.10	
251	436637.55	1395183.05	Картометрический метод	0.10	
252	436635.38	1395177.05	Картометрический метод	0.10	
249	436641.38	1395174.88	Картометрический метод	0.10	
Зона1(64)					
253	436453.73	1394975.06	Картометрический метод	0.10	
254	436455.90	1394977.42	Картометрический метод	0.10	
255	436453.54	1394979.59	Картометрический метод	0.10	
256	436451.38	1394977.23	Картометрический метод	0.10	
253	436453.73	1394975.06	Картометрический метод	0.10	
Зона1(65)					
257	436553.84	1395083.69	Картометрический метод	0.10	
258	436556.00	1395086.04	Картометрический метод	0.10	
259	436553.65	1395088.21	Картометрический метод	0.10	
260	436551.48	1395085.86	Картометрический метод	0.10	
257	436553.84	1395083.69	Картометрический метод	0.10	

3. Сведения о характерных точках части (частей) границы объекта

Обозначение характерных точек части границы	Координаты, м		Метод определения координат характерной точки	Средняя квадратическая погрешность положения характерной точки (M <sub>t</sub> ), м	Описание обозначения точки на местности (при наличии)
	X	Y			
1	2	3	4	5	6



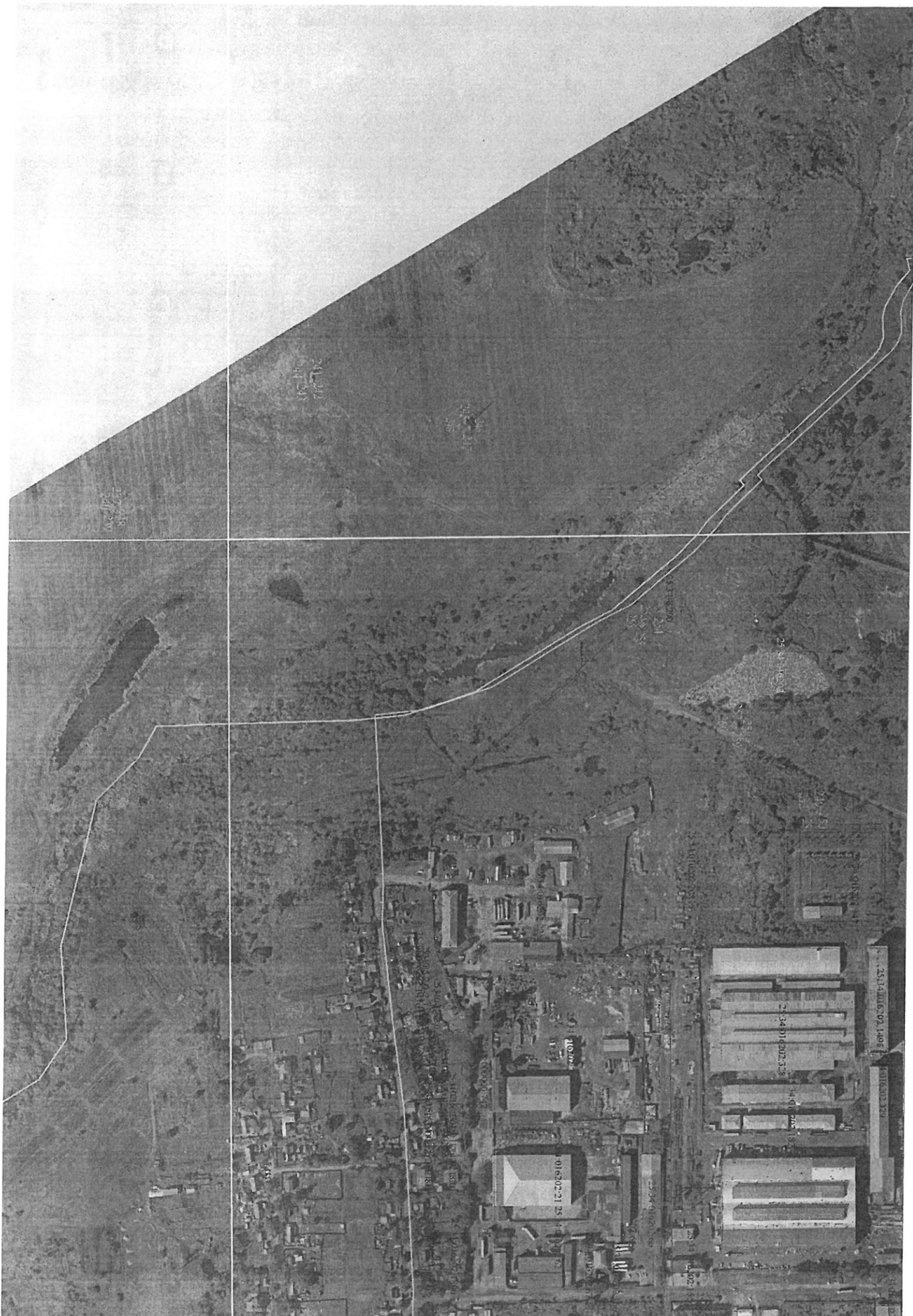
САЛЫМ ТАСОЛТОЛОВАЛИИ ТУВШИЦ ТУВШИЦНИ О СЫ ДИТУ ТА  
объекта электросетевого хозяйства ВЛ 110 УССУР-I-СТУДГОРОДОК-ПРОМЫШЛЕННАЯ

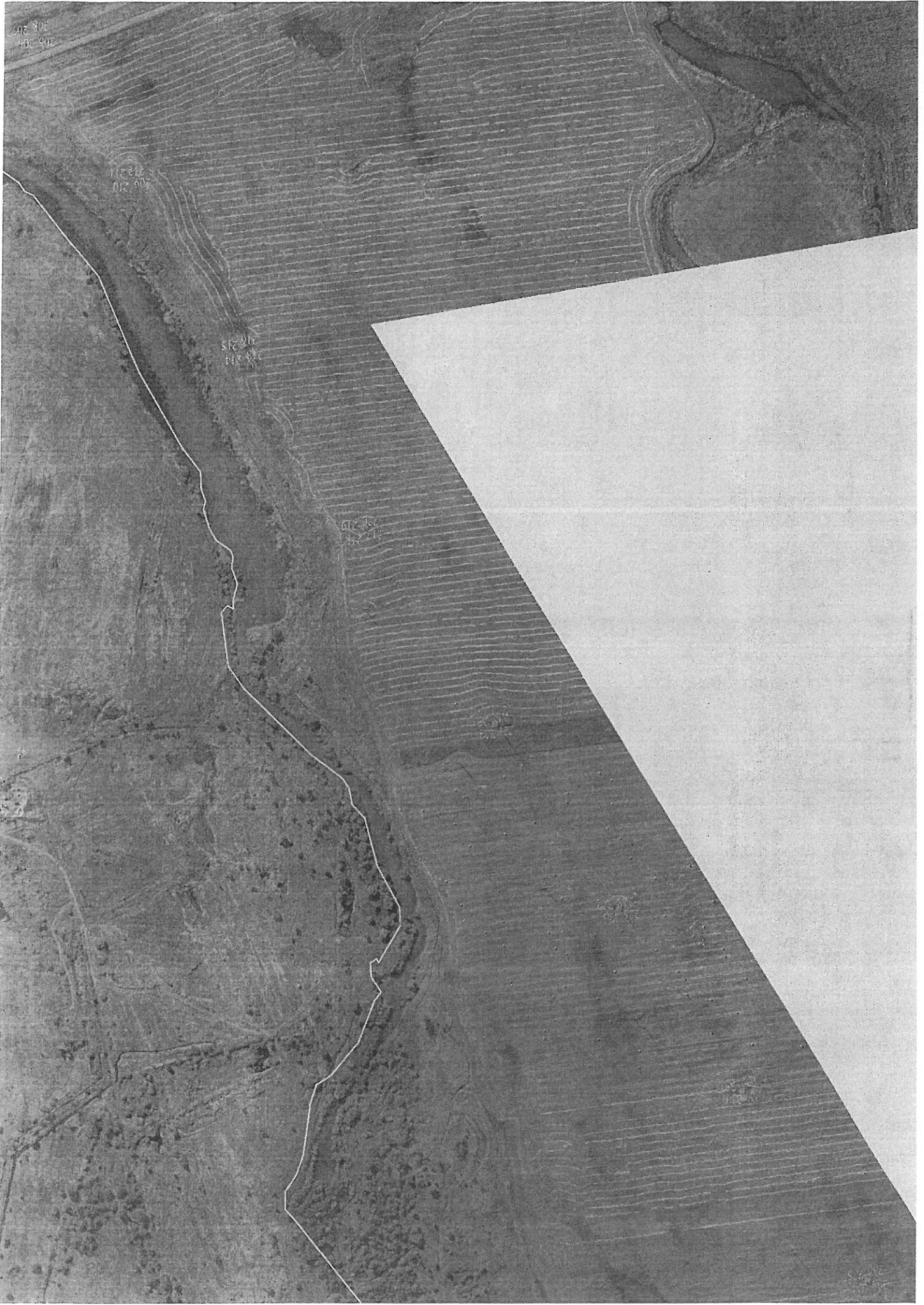


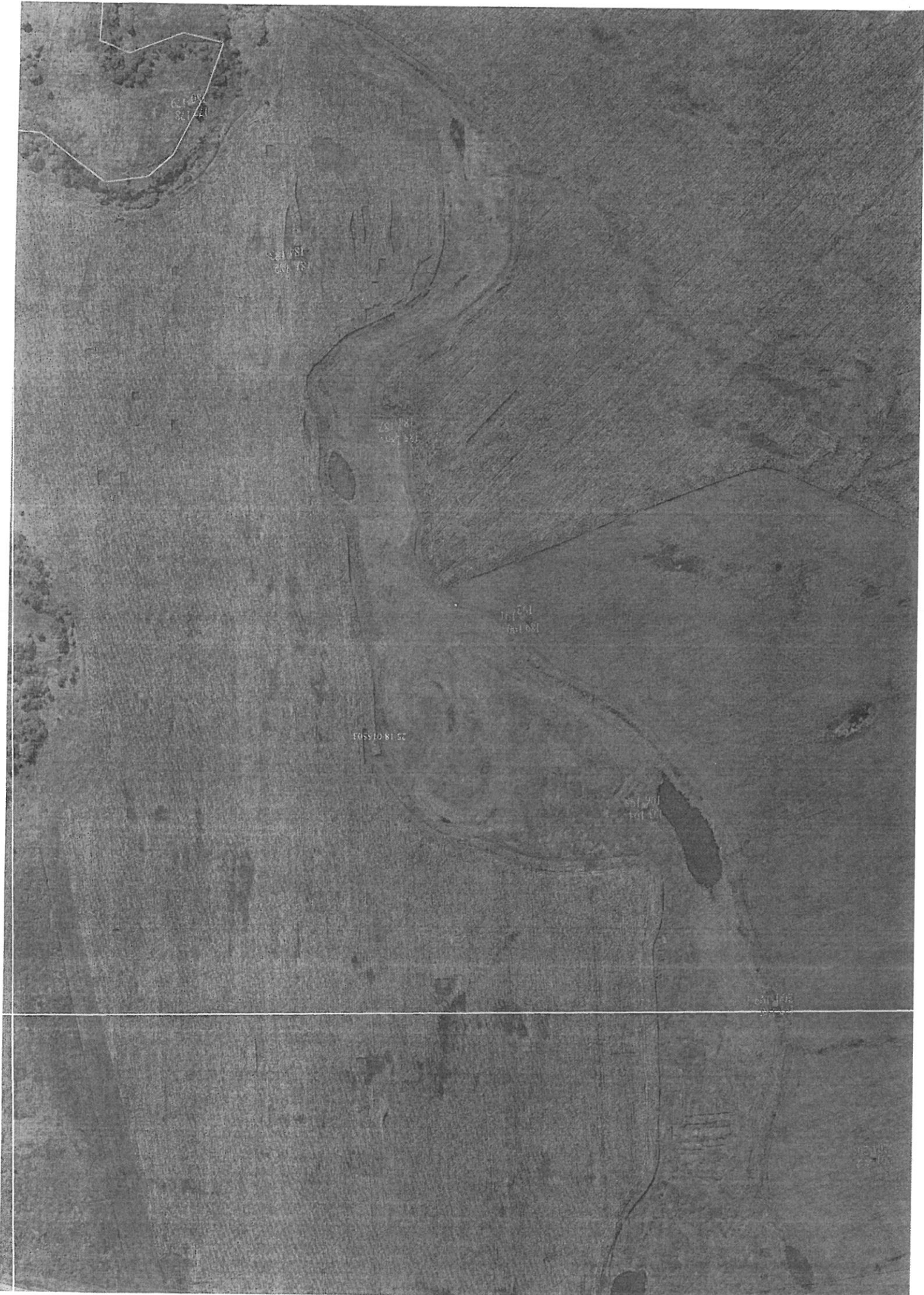
используемые условные знаки и обозначения:  
Характерная точка границы, сведения о которой позволяют однозначно определить ее положение на местности.  
Граница публичного сервитута

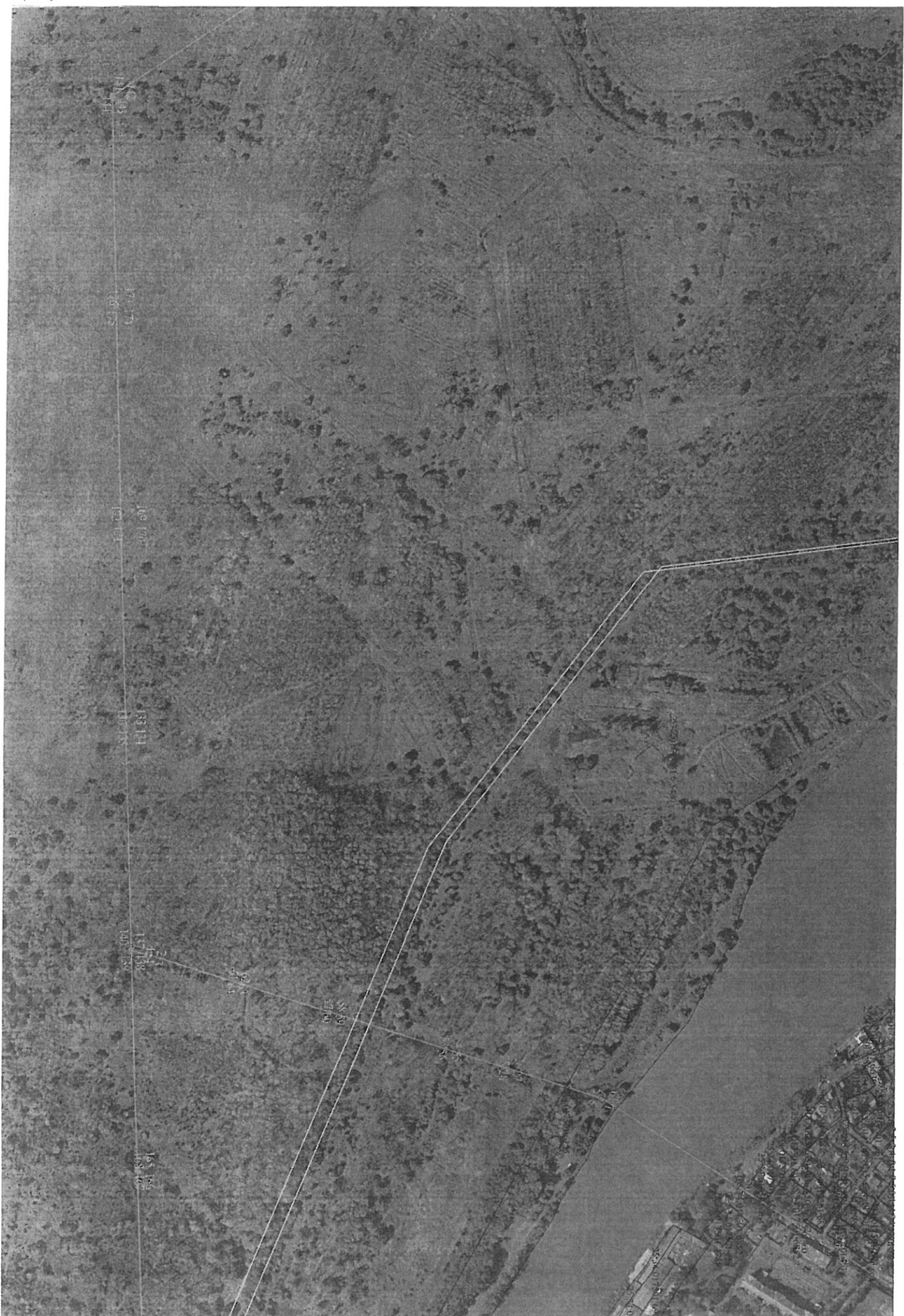
Масштаб 1:30 000  
Ось проложения линейного объекта 25:34:017501:6155  
кадастровый номер земельного участка

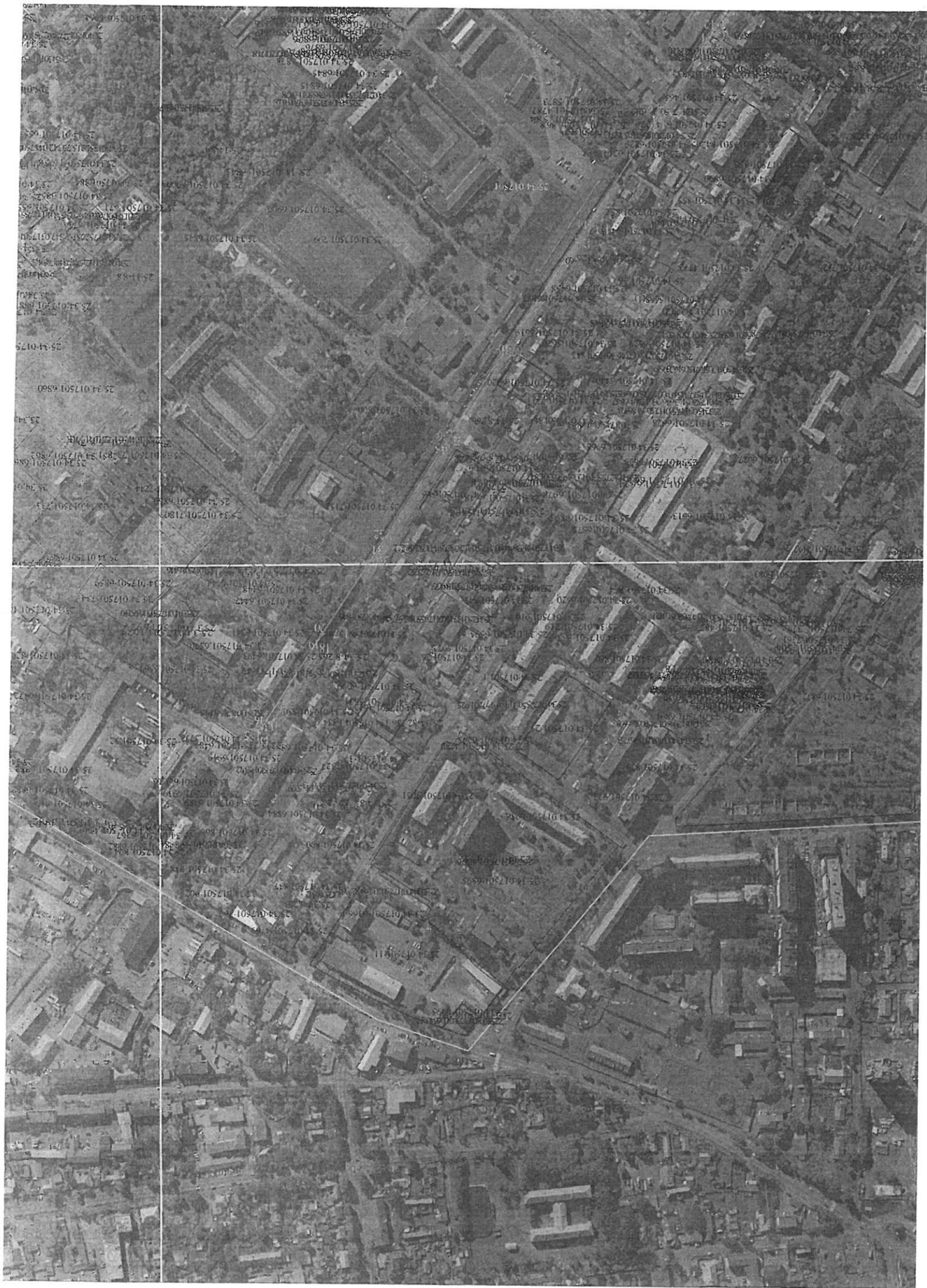
Расположен в границах земельных участков с кадастровыми номерами:  
25:34:016202:2509 - 14,03 кв.м  
25:18:000000:739 - 70,78 кв.м  
25:34:017501:6155 - 4,75 кв.м  
25:34:017602:17 - 10,24 кв.м



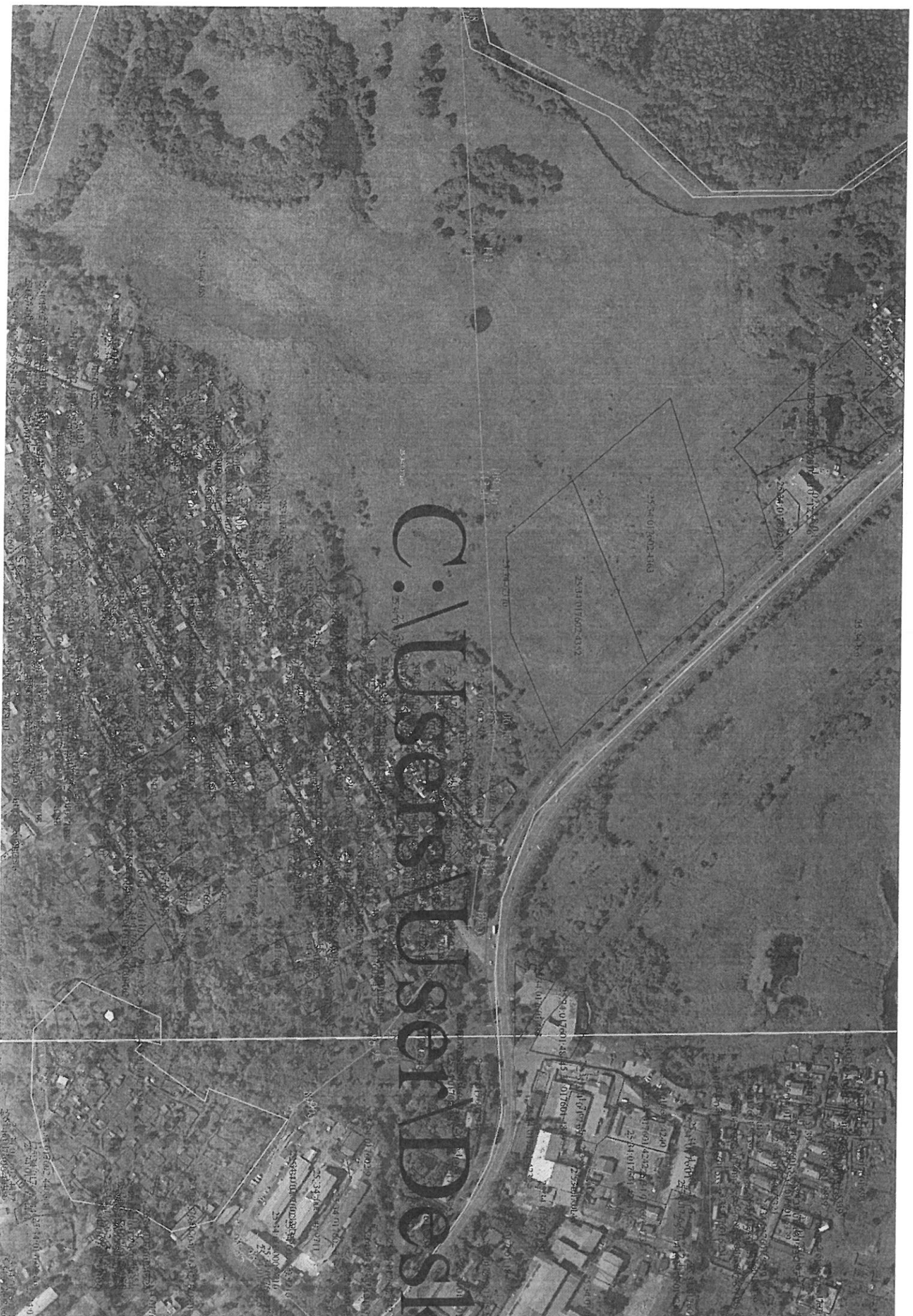














**Сроки и график проведения работ на воздушных линиях электропередачи (далее - ВЛ) напряжением 35 кВ и выше**

№ п/п	Вид работ	Срок выполнения
1	<p><u>а) на трассе ВЛ:</u></p> <ul style="list-style-type: none"><li>-расчистка трасс (очистка просек от кустарника, порубочных остатков, хвороста, сучьев, зарослей, сваленных деревьев); на работы по очистке трасс в пределах просеки не требуется оформление разрешения в органах лесного хозяйства;</li><li>-вырубка вне просеки деревьев, угрожающих падением на провода ВЛ;</li><li>-предохранение опор от низовых пожаров;</li><li>-работы на трассе ВЛ, связанные с устройством проездов по трассе;</li><li>-планировка грунта у опор, подсыпка и подтрамбовка грунта у основания опор;</li><li>-обваловка опор привозным (местным) грунтом;</li><li>-установка и ремонт отбойных тумб у опор, расположенных у обочин дорог;</li><li>-ремонт ледозащитных сооружений опор в поймах рек.</li></ul> <p><u>б) на железобетонных опорах:</u></p> <ul style="list-style-type: none"><li>-заделка трещин, выбоин, установка ремонтных бандажей;</li><li>-защита бетона опор от действия агрессивной среды;</li><li>-замена отдельных опор;</li><li>-перестановка и установка дополнительных опор;</li><li>-ремонт и замена оттяжек и узлов их крепления, ветровых связей опор;</li><li>-ремонт подземной части опор (фундаментов);</li><li>-усиление заделки опор в грунте;</li><li>-выправка опор, устранение перекосов траверс;</li><li>-окраска металлических узлов и деталей опор;</li><li>-усиление или замена металлических узлов и деталей, потерявших несущую способность.</li></ul> <p><u>в) на металлических опорах:</u></p> <ul style="list-style-type: none"><li>-окраска металлоконструкций опор и металлических подножников;</li><li>-замена элементов опор, потерявших несущую способность, их усиление, выправка;</li><li>-замена отдельных опор;</li><li>-перестановка и установка дополнительных опор;</li><li>-замена фундаментов, анкерных плит и U-образных болтов;</li><li>-выправка опор;</li></ul>	ежегодно, по необходимости, при аварийно- восстановительных работах

- ремонт и замена оттяжек и узлов их крепления;
- обварка болтовых соединений;
- восстановление недостающих раскосов, уголков;
- ремонт фундаментов, подножников.

г) на деревянных опорах:

- замена опор;
- замена деталей опор;
- установка приставок;
- защита деталей опор от загнивания;
- выправка опор;
- замена и окраска бандажных и болтовых соединений деталей опор.

д) на проводах и грозозащитных тросах:

- установка и замена соединителей, ремонтных зажимов и бандажей, сварных соединений;
- установка ремонтных зажимов в местах обрыва повивов, подмотка лент в зажимах;
- вырезка и замена неисправных участков провода (троса);
- перетяжка (регулировка) проводов (тросов);
- замена провода (троса).

е) на заземляющих устройствах:

- ремонт контуров заземления, включая замену отдельных контуров;
- уменьшение сопротивления заземления;
- ремонт или замена заземляющих спусков и мест присоединения их к заземляющему контуру.

ж) установка и замена изоляторов, арматуры, разрядников и ограничителей перенапряжения (далее - ОПН):

- замена неисправных изоляторов и элементов арматуры;
- увеличение количества изоляторов в изолирующих подвесках;
- замена одних изоляторов на другие (на грязестойкие, а фарфоровые на стеклянные);
- чистка и обмыв изоляторов;
- установка гасителей вибрации;
- замена поддерживающих и натяжных зажимов, распорок;
- установка и замена разрядников и ОПН с элементами соединения;
- замена натяжной и поддерживающей арматуры;
- установка поддерживающих гирлянд на шлейфах проводов.

з) специальные работы:

- переустройство переходов, пересечений и подходов к подстанциям;
- ремонт светоограждений опор;
- установка защиты от птиц.