



АДМИНИСТРАЦИЯ  
УССУРИЙСКОГО ГОРОДСКОГО ОКРУГА  
ПРИМОРСКОГО КРАЯ

ПОСТАНОВЛЕНИЕ

05.03.2024

№ 764

г. Уссурийск

Об установлении  
публичного сервитута

В соответствии с пунктами 3, 4 и 5 статьи 3.6 Федерального закона от 25 октября 2001 года № 137-ФЗ «О введении в действие Земельного кодекса Российской Федерации», главой V.7 Земельного кодекса Российской Федерации, на основании ходатайства об установлении публичного сервитута Акционерного общества «Дальневосточная Распределительная Сетевая Компания» (ОГРН 1052800111308, ИНН 2801108200) от 30 января 2024 года №МУ 001057, свидетельства о государственной регистрации права от 31 декабря 2006 года серия 25-АА № 812347, выписки из Единого государственного реестра недвижимости об основных характеристиках и зарегистрированных правах на объект недвижимости от 20 февраля 2024 года № КУВИ-001/2024-51213198, выписок из Единого государственного реестра недвижимости об основных характеристиках и зарегистрированных правах на объект недвижимости от 19 февраля 2024 года № КУВИ-001/2024-50405863, № КУВИ-001/2024-50412499, № КУВИ-001/2024-50405916, № КУВИ-001/2024-50407423, № КУВИ-001/2024-50407434, № КУВИ-001/2024-50407419, № КУВИ-001/2024-50409746, сообщения о возможном установлении публичного сервитута от 02 февраля 2024 года



## ПОСТАНОВЛЯЕТ:

1. Установить публичный сервитут в целях размещения объекта электросетевого хозяйства – объекта энергетики ВЛ 35 кВ «Уссурийск-2-Известковая», на следующие земельные участки и земли:

а) земельный участок с кадастровым номером 25:34:016501:15, местоположение установлено относительно ориентира, расположенного в границах участка. Ориентир энергетический производственно-технологический комплекс «подстанция «Уссурийск-2». Адрес ориентира: Приморский край, г. Уссурийск, 9173 км, дом 11а, площадью 64 кв.м;

б) земельный участок с кадастровым номером 25:34:016501:5685, местоположение установлено относительно ориентира, расположенного за пределами участка. Ориентир жилой дом. Местоположение установлено примерно в 117 м по направлению на восток от ориентира. Адрес ориентира: Российская Федерация, Приморский край, г. Уссурийск, ул. Промпарк, д. 12, площадью 7 кв.м;

в) земельный участок с кадастровым номером 25:34:000000:9147, местоположение установлено относительно ориентира, расположенного за пределами участка. Ориентир жилой дом. Участок находится примерно в 100 м по направлению на северо-запад от ориентира. Адрес ориентира: Приморский край, г. Уссурийск, ул. Чумакова, д. 34, земельный участок с кадастровым номером 25:34:000000:24574, местоположение: Российская Федерация, Приморский край, г. Уссурийск, ул. Чумакова, площадью 7 кв.м;

г) земельный участок с кадастровым номером 25:34:000000:21918, местоположение установлено относительно ориентира, расположенного за пределами участка. Ориентир жилой дом. Участок находится примерно в 175 м по направлению на северо-запад от ориентира. Адрес ориентира: Приморский край, г. Уссурийск, ул. Чумакова, д. 65, площадью 13 кв.м;

д) земельный участок с кадастровым номером 25:34:000000:21099, местоположение установлено относительно ориентира, расположенного за пределами участка. Ориентир жилой дом. Участок находится примерно

в 110 м по направлению на запад от ориентира. Адрес ориентира: Приморский край, г. Уссурийск, ул. Известковая, 40, площадью 168 кв.м;

е) земельный участок с кадастровым номером 25:34:000000:24579, местоположение: Российская Федерация, Приморский край, г. Уссурийск, ул. Нагорная, площадью 71 кв.м;

ж) земли, местоположение: Приморский край, Уссурийский городской округ, г. Уссурийск, площадью 566 кв.м.

2. Установить срок действия публичного сервитута - 49 лет.

3. Срок, в течение которого использование земельного участка в соответствии с разрешенным использованием будет невозможно или существенно затруднено в связи с осуществлением сервитута – 3 месяца.

4. Утвердить границы публичного сервитута согласно Приложению № 1 к настоящему постановлению (прилагается).

5. Установить сроки и график проведения работ при осуществлении деятельности, для обеспечения которой устанавливается публичный сервитут, в соответствии с Приложением № 2 к настоящему постановлению (прилагается).

6. Порядок установления зон с особыми условиями использования территорий и содержание ограничений прав на земельные участки в границах таких зон определяется в соответствии с Правилами установления охранных зон объектов электросетевого хозяйства и особых условий использования земельных участков, расположенных в границах таких зон, утвержденными постановлением Правительства Российской Федерации от 24 февраля 2009 года № 160.

7. Управлению градостроительства администрации Уссурийского городского округа (Попов) в течение 5 рабочих дней со дня принятия настоящего постановления:

а) направить копию настоящего постановления:

в филиал публично-правовой компании «Роскадастр» по Приморскому краю;

обладателю публичного сервитута;

б) направить обладателю публичного сервитута сведения о лицах, являющихся правообладателями земельного участка.

8. Акционерному обществу «Дальневосточная Распределительная Сетевая Компания» привести земельный участок в состояние, пригодное для использования в соответствии с разрешенным использованием, в срок не позднее чем через три месяца после завершения размещения объекта, указанного в пункте 1 настоящего постановления.

9. Управлению делами аппарата администрации Уссурийского городского округа (Болтенко) разместить настоящее постановление на официальном сайте администрации Уссурийского городского округа в течение 5 рабочих дней со дня принятия настоящего постановления.

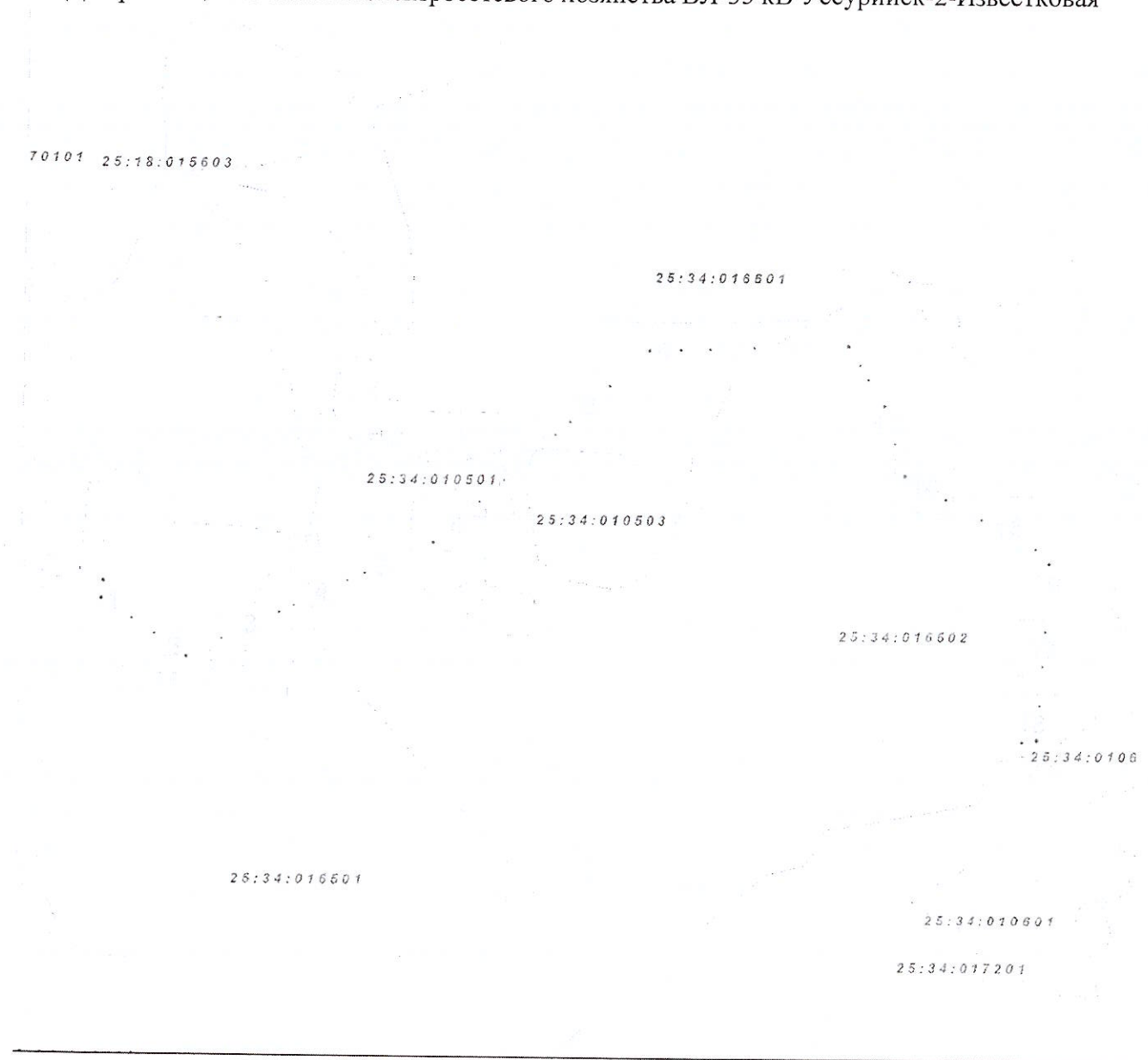
Глава Уссурийского  
городского округа



Е.Е. Корж

Приложение № 1  
Утверждено  
постановлением администрации  
Уссурийского городского округа  
от 05.03.2024 № 764

ГРАНИЦЫ ПУБЛИЧНОГО СЕРВИТУТА  
СХЕМА РАСПОЛОЖЕНИЯ ГРАНИЦ ПУБЛИЧНОГО СЕРВИТУТА  
Для размещения объекта электросетевого хозяйства ВЛ-35 кВ Уссурийск-2-Известковая



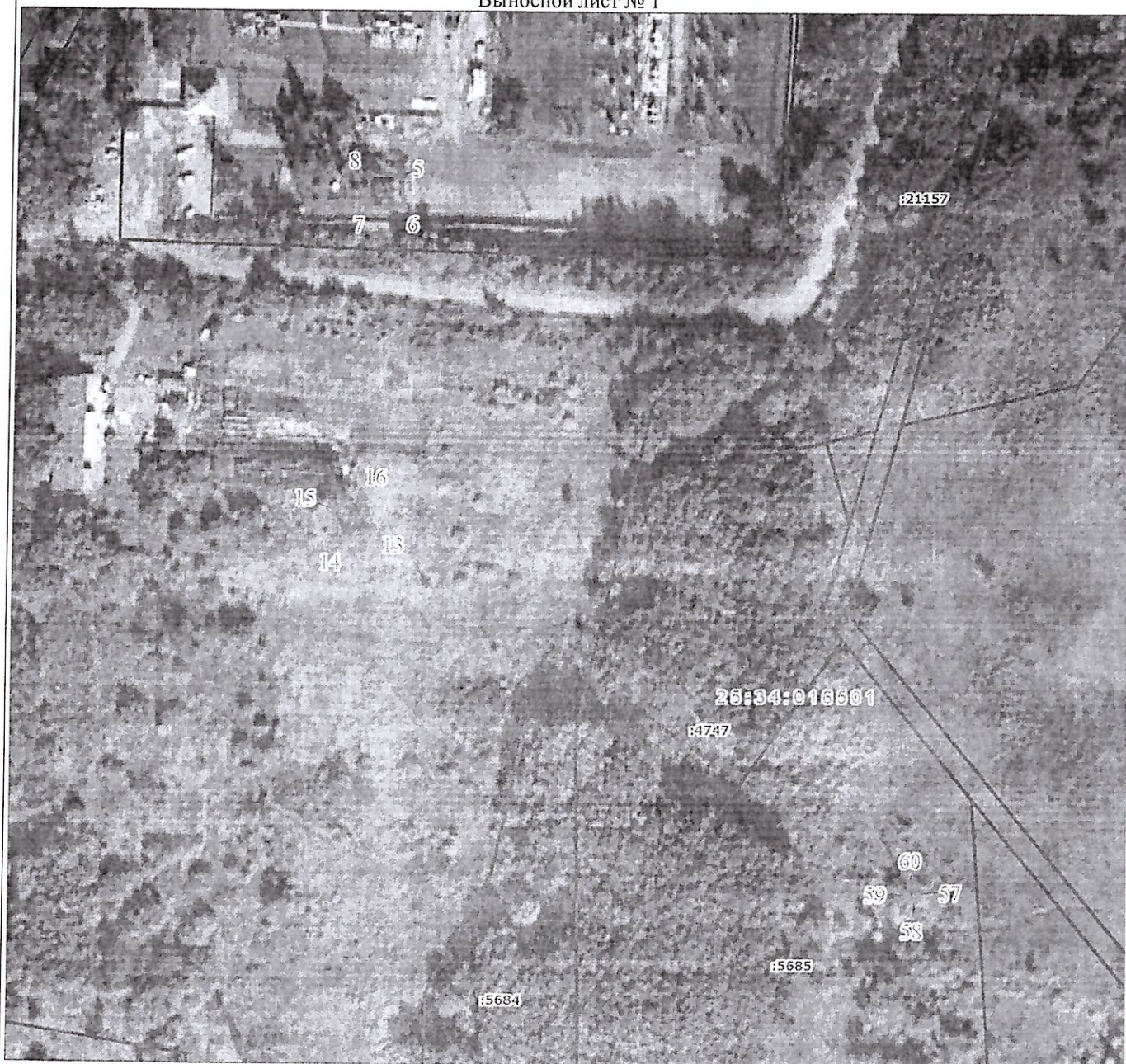
Масштаб 1:29374

Условные обозначения:

- - границы публичного сервитута
- - границы земельных участков, сведения о которых содержатся в ЕГРН; границы кадастровых кварталов
- 2 - обозначение характерной точки границы публичного сервитута
- 11 - надписи кадастрового номера земельного участка
- 25:28:010000 - кадастровый номер кадастрового квартал

План границ объекта

Выносной лист № 1



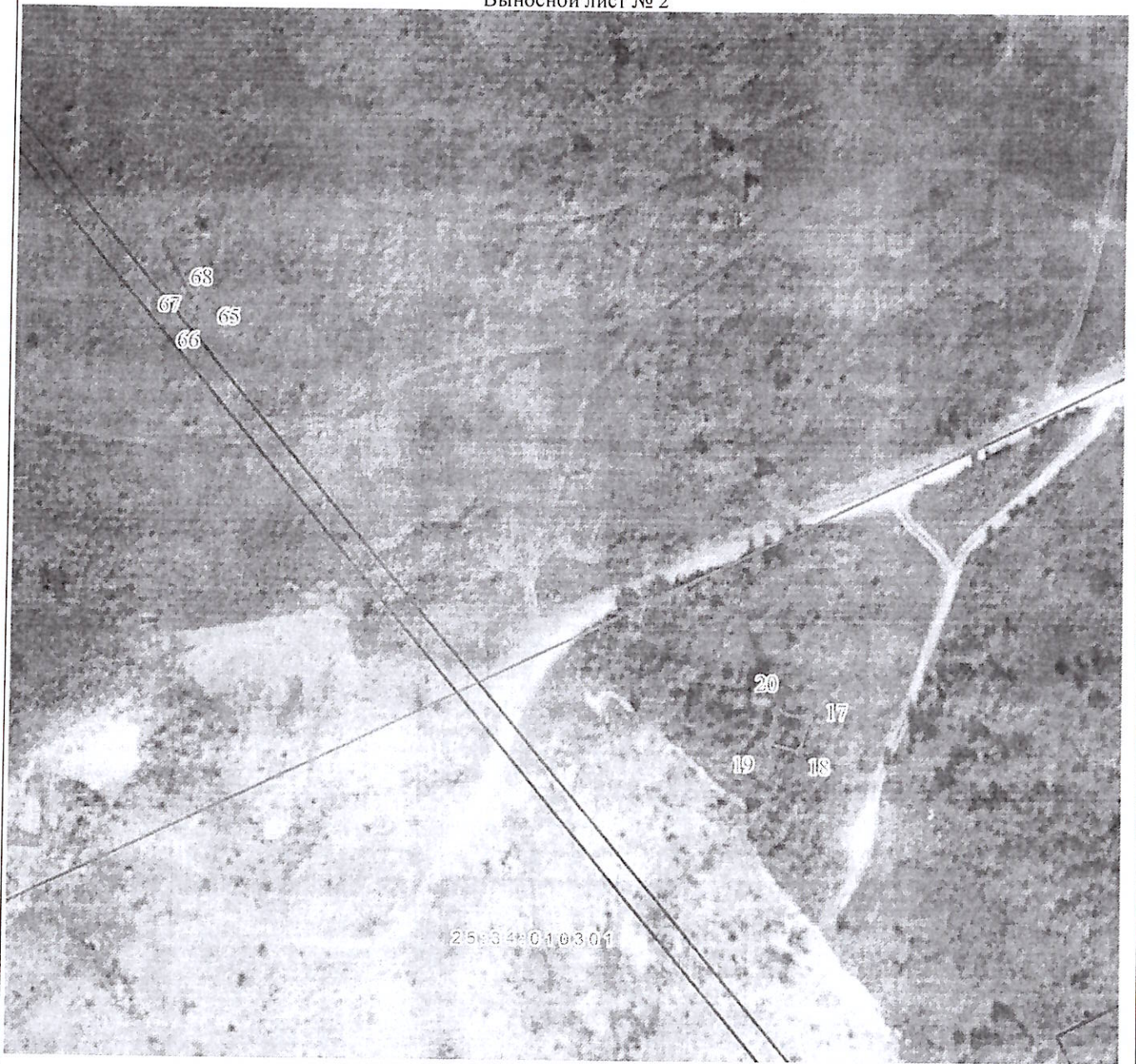
Масштаб 1:1500

Используемые условные знаки и обозначения:

Условные обозначения представлены на листе 1

План границ объекта

Выносной лист № 2



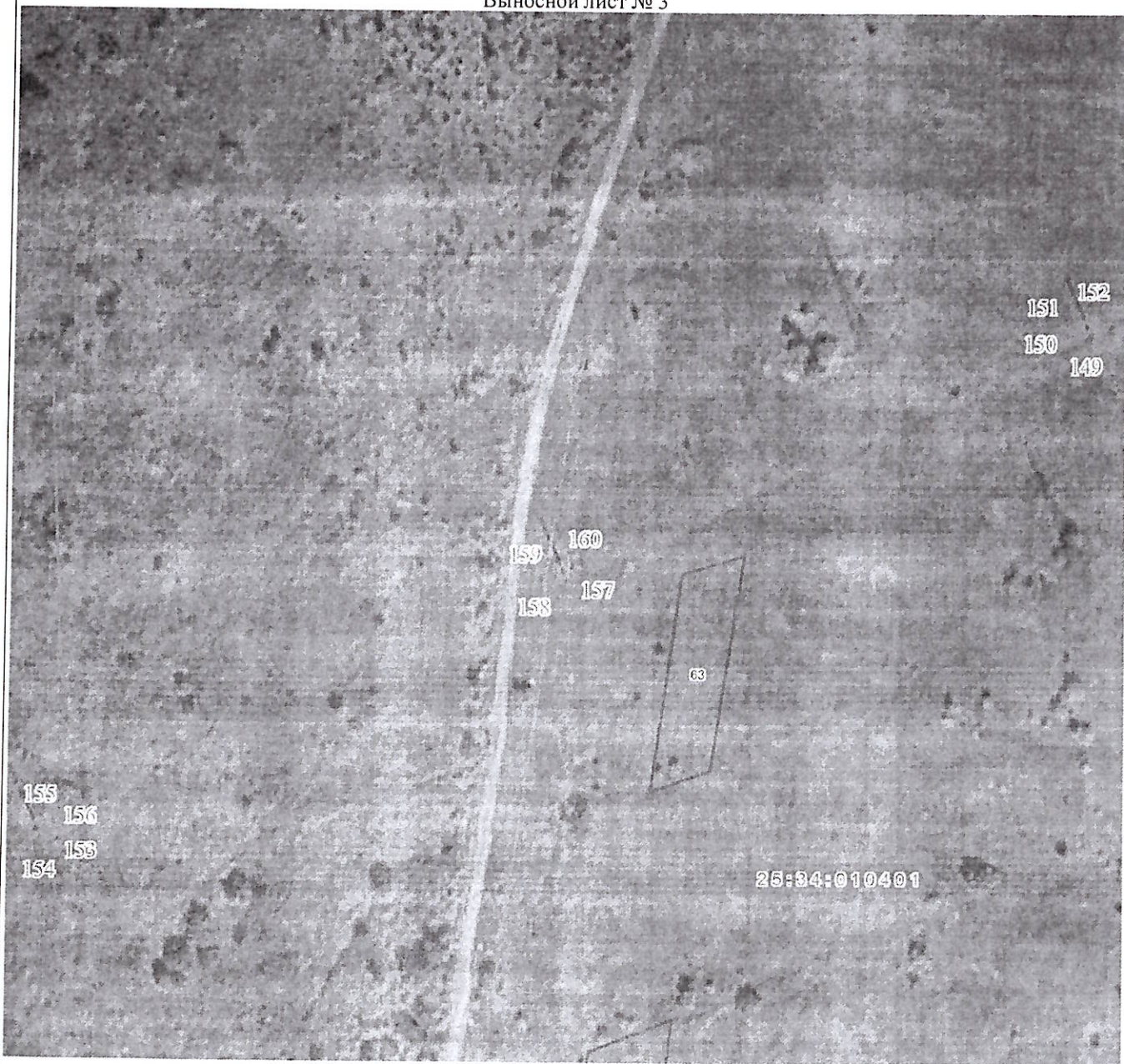
Масштаб 1:1500

Используемые условные знаки и обозначения:

Условные обозначения представлены на листе 1

План границ объекта

Выносной лист № 3



Масштаб 1:1500

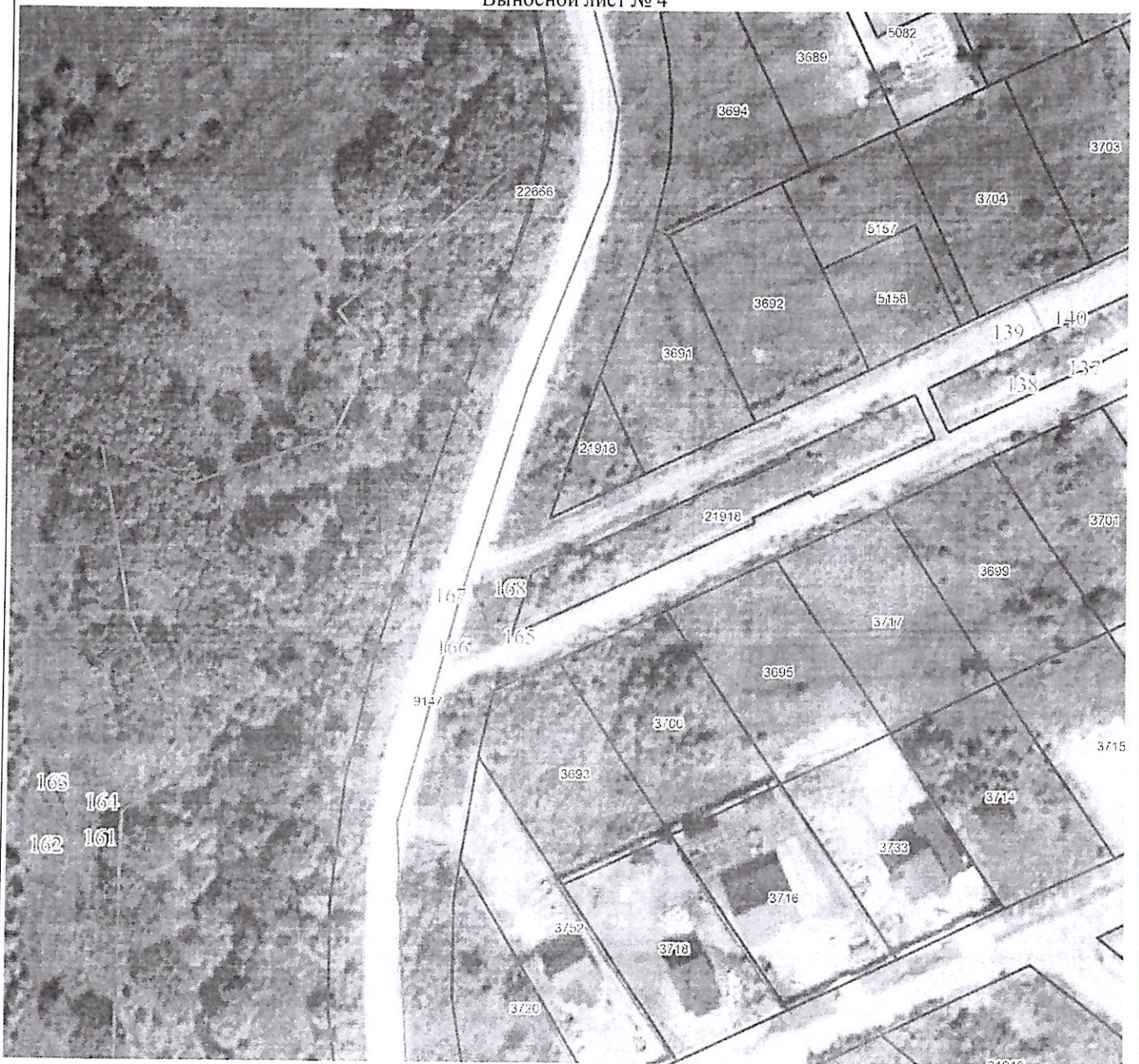
Используемые условные знаки и обозначения:

Условные обозначения представлены на листе 1



План границ объекта

Выносной лист № 4



Масштаб 1:1500

Используемые условные знаки и обозначения:

Условные обозначения представлены на листе 1

План границ объекта

Выносной лист № 5



Масштаб 1:1500

Используемые условные знаки и обозначения:

Условные обозначения представлены на листе 1

План границ объекта

Выносной лист № 6



Масштаб 1:1500

Используемые условные знаки и обозначения:

Условные обозначения представлены на листе I

План границ объекта

Выносной лист № 7



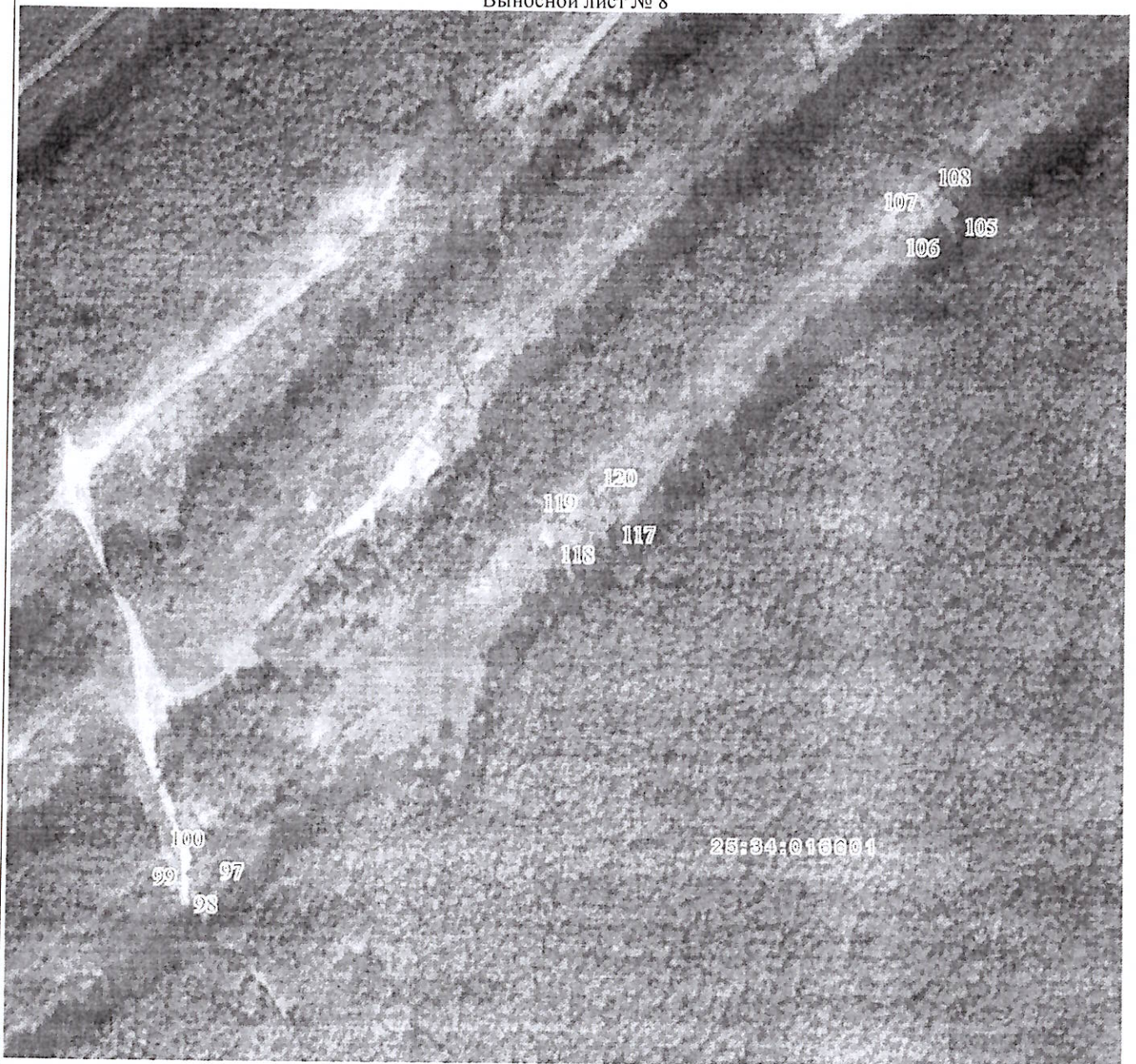
Масштаб 1:1500

Используемые условные знаки и обозначения:

Условные обозначения представлены на листе I

План границ объекта

Выносной лист № 8



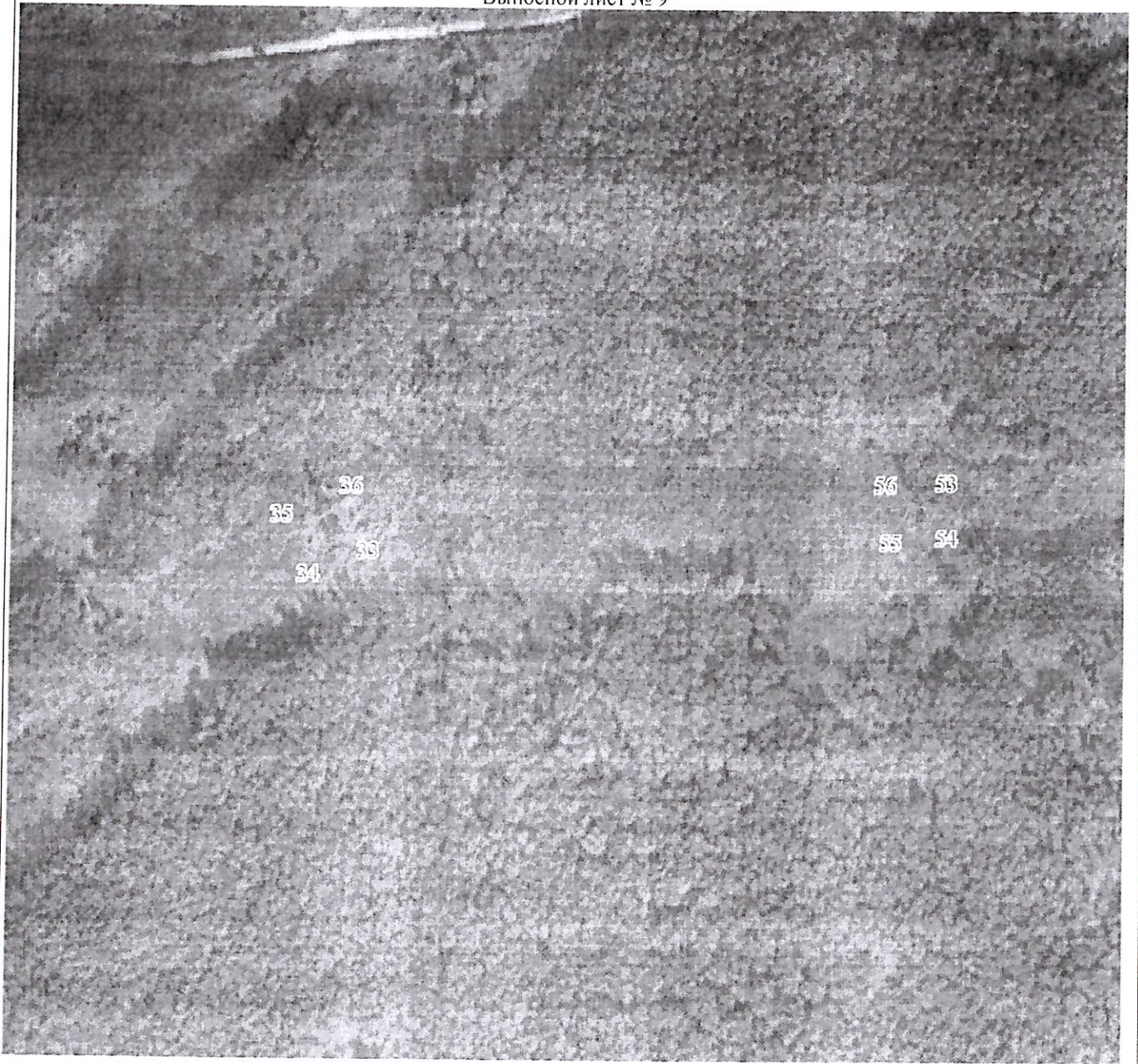
Масштаб 1:1500

Используемые условные знаки и обозначения:

Условные обозначения представлены на листе I

План границ объекта

Выносной лист № 9



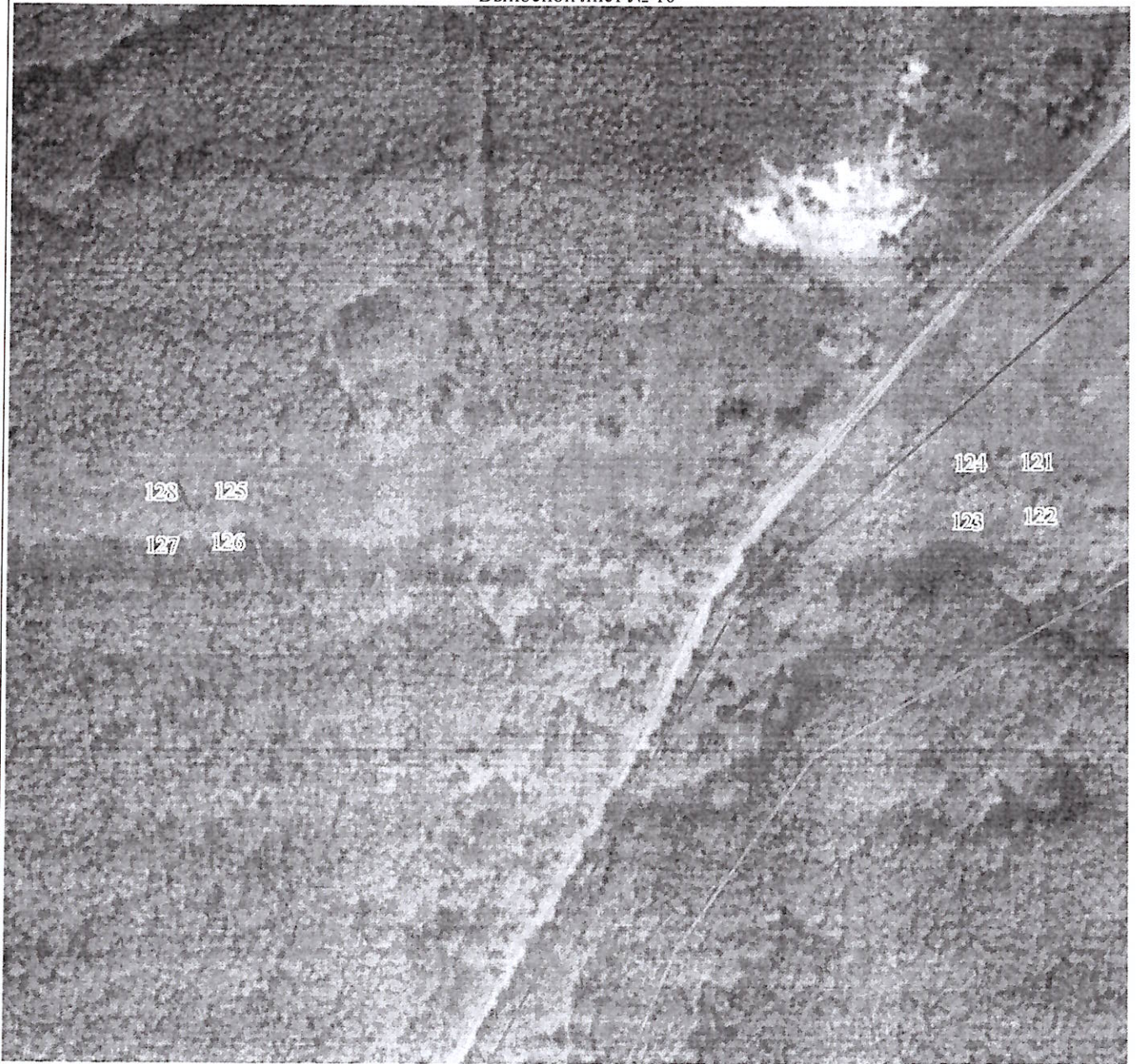
Масштаб 1:1500

Используемые условные знаки и обозначения:

Условные обозначения представлены на листе I

План границ объекта

Выносной лист № 10



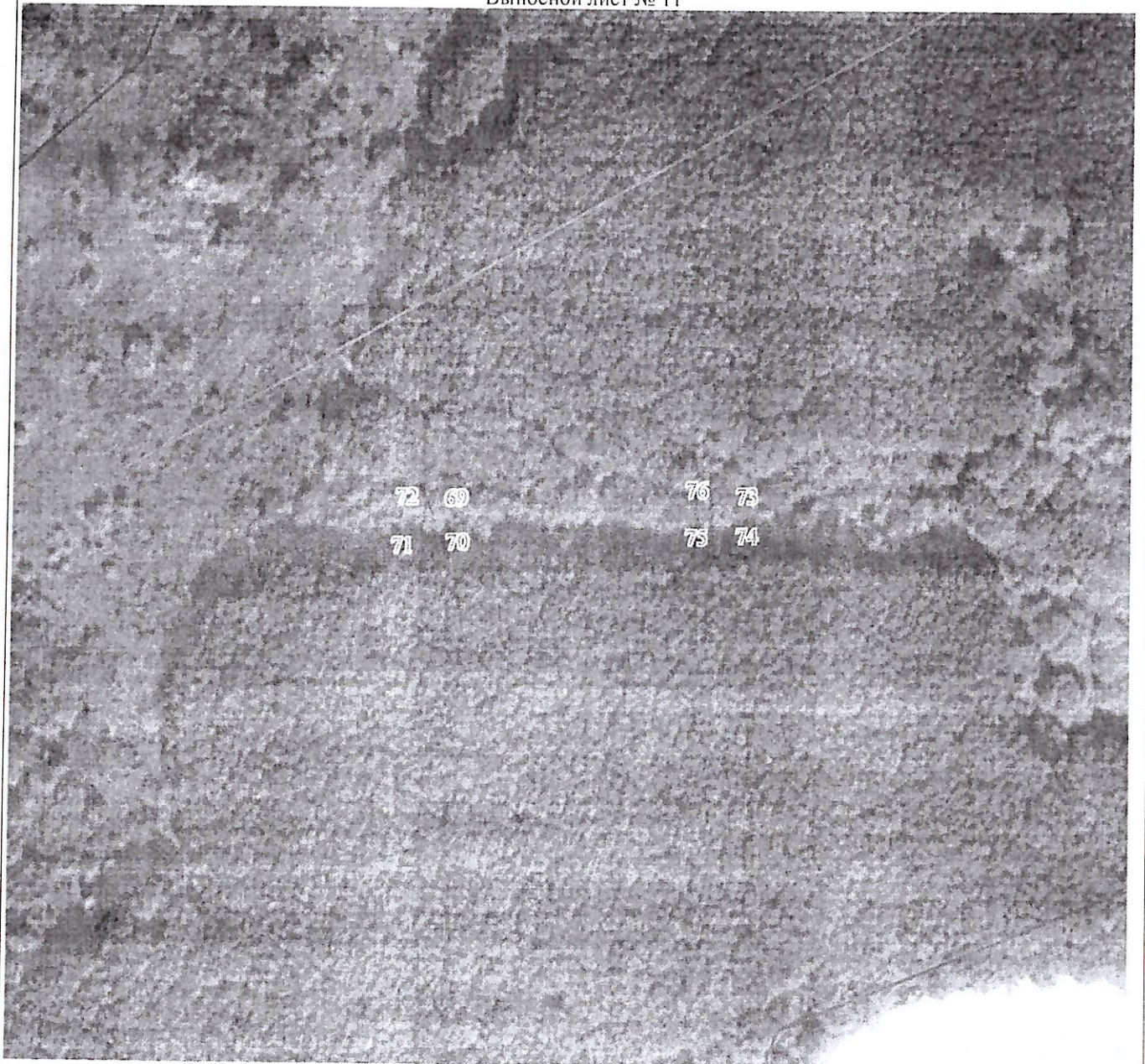
Масштаб 1:1500

Используемые условные знаки и обозначения:

Условные обозначения представлены на листе I

План границ объекта

Выносной лист № 11

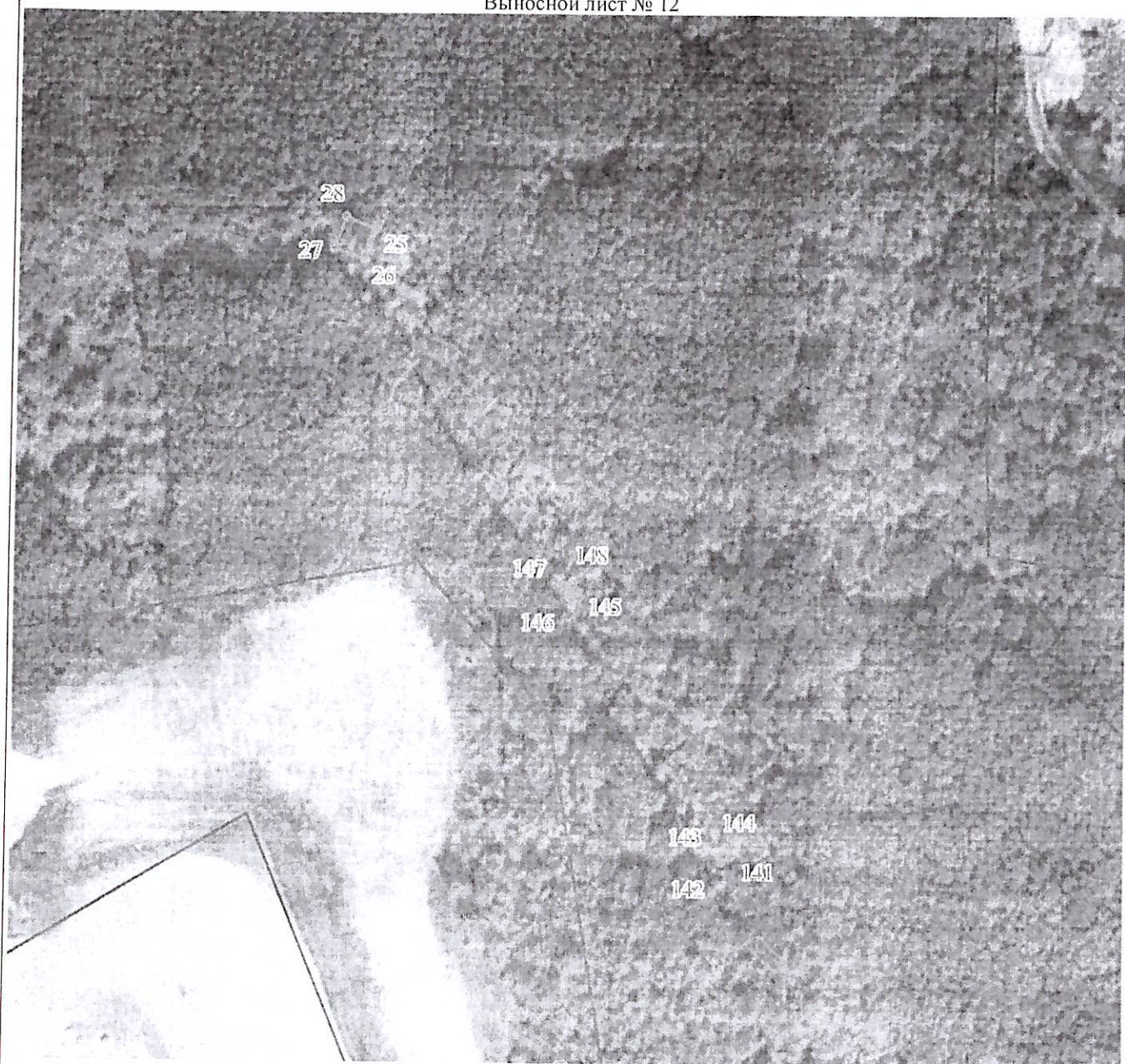


Масштаб 1:1500

Используемые условные знаки и обозначения:

Условные обозначения представлены на листе 1





Масштаб 1:1500

Используемые условные знаки и обозначения:

Условные обозначения представлены на листе 1

План границ объекта

Выносной лист № 13



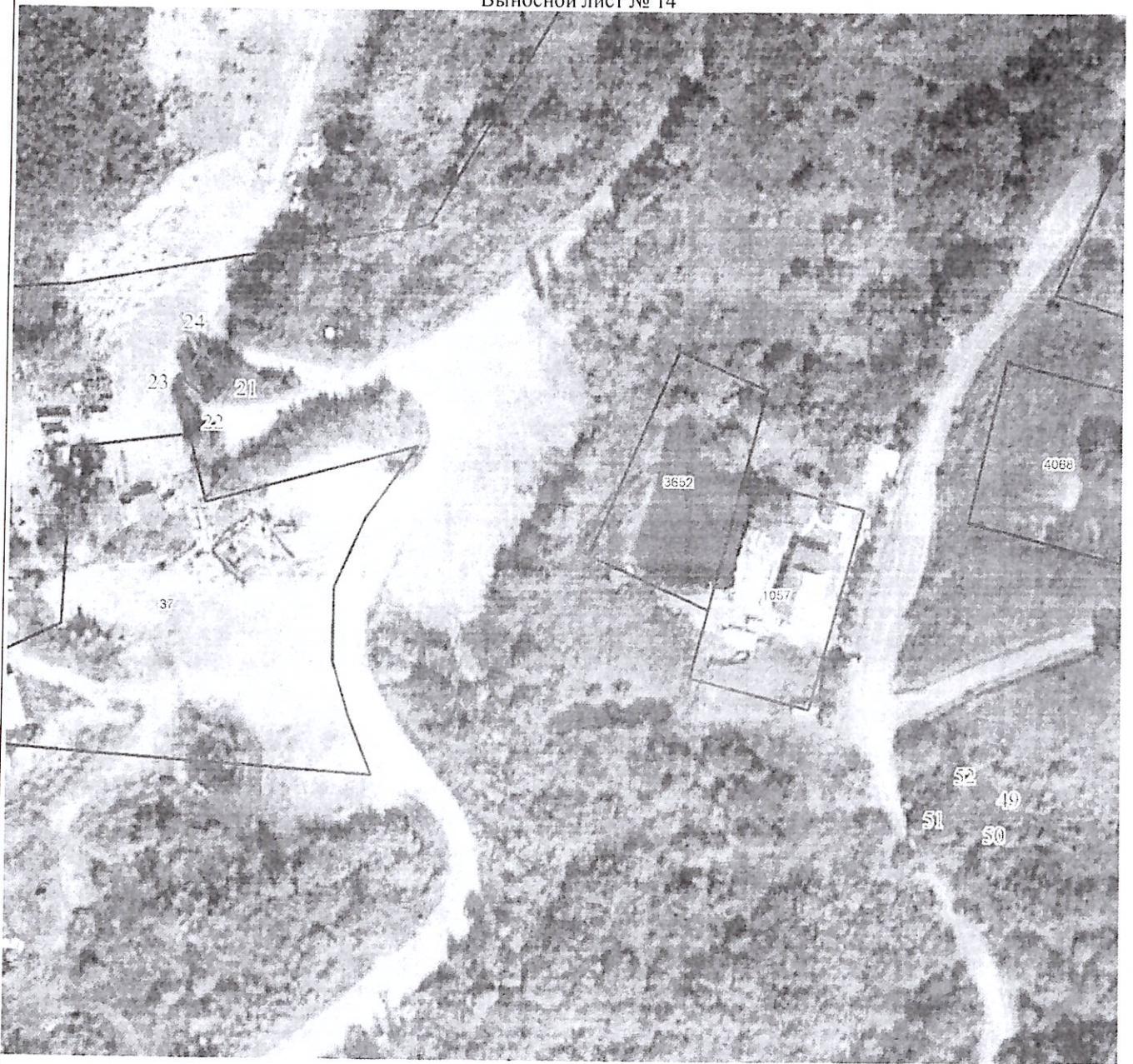
Масштаб 1:1500

Используемые условные знаки и обозначения:

Условные обозначения представлены на листе I

План границ объекта

Выносной лист № 14



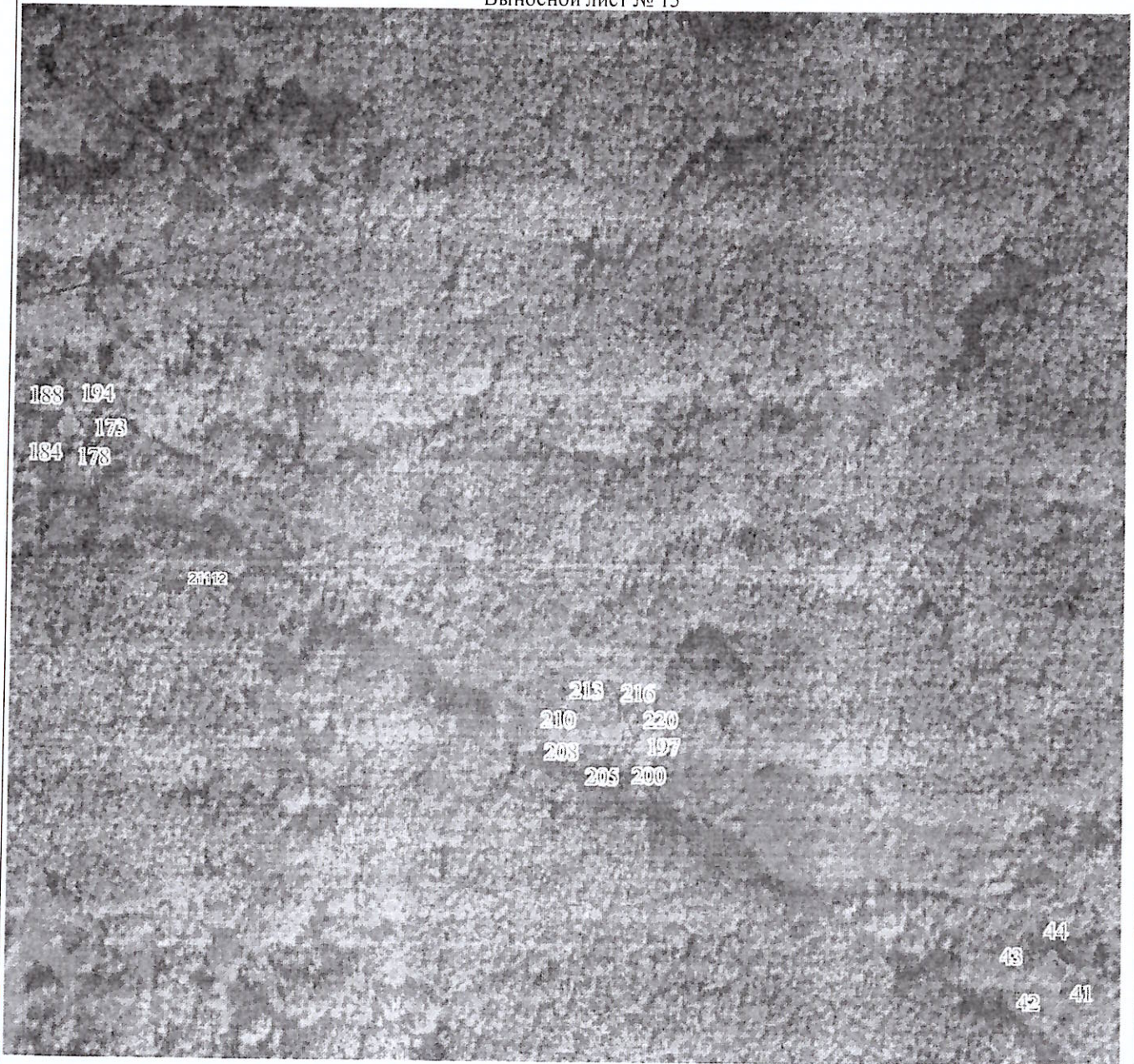
Масштаб 1:1500

Используемые условные знаки и обозначения:

Условные обозначения представлены на листе I

План границ объекта

Выносной лист № 15



Масштаб 1:1500

Используемые условные знаки и обозначения:

Условные обозначения представлены на листе I

План границ объекта

Выносной лист № 17



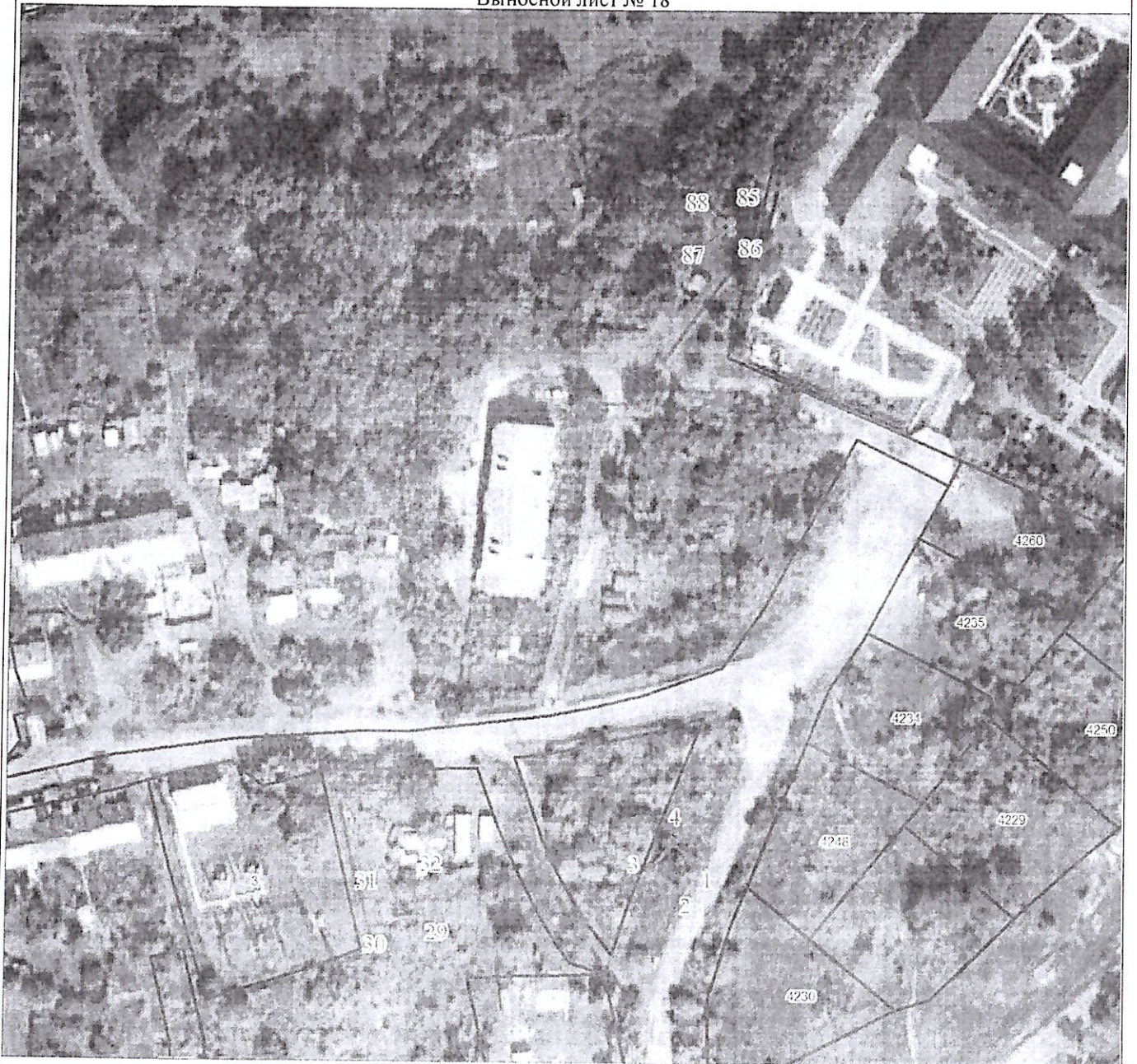
Масштаб 1:1500

Используемые условные знаки и обозначения:

Условные обозначения представлены на листе I

План границ объекта

Выносной лист № 18



Используемые условные знаки и обозначения:

Условные обозначения представлены на листе I

ОПИСАНИЕ ГРАНИЦ ПУБЛИЧНОГО СЕРВИТУТА  
объекта ВЛ-35 кв Уссурийск-2-Известковая

Местоположение публичного сервитута	Приморский край, Уссурийский г.о., Уссурийск г	
Площадь публичного сервитута	896 кв.м., из них: - в границах земельного участка 25:34:016501:15 - 64 кв.м, - в границах земельного участка 25:34:016501:5685 - 7 кв.м., - в границах земельного участка 25:34:000000:9147, 25:34:000000:24574 - 7 кв.м., - в границах многоконтурного земельного участка 25:34:000000:21918 - 13 кв.м., - в границах земельного участка 25:34:000000:21099 - 168 кв.м., - в границах земельного участка 25:34:000000:24579 - 71 кв.м., - в неразграниченных землях квартала 25:34:016501 - 77 кв.м., - в неразграниченных землях квартала 25:34:010301 - 64 кв.м., - в неразграниченных землях квартала 25:34:010401 - 20 кв.м., - в неразграниченных землях квартала 25:34:016502 - 236 кв.м., - в неразграниченных землях квартала 25:34:010501 - 56 кв.м., - в неразграниченных землях квартала 25:34:010504 - 7 кв.м., - в неразграниченных землях квартала 25:34:010503 - 7 кв.м., - в неразграниченных землях квартала 25:34:016601 - 99 кв.м.	
Система координат	МСК-25 зона 1	
Метод определения координат характерной точки	Метод спутниковых геодезических измерений (определений)	
Средняя квадратическая погрешность положения характерной точки (Ml), м	0.1	
Перечень характерных точек		
Обозначение характерных точек границ	Координаты, м	
	X	Y
1	2	3
Часть N 1		
1	438981.70	1404101.67
2	438975.55	1404096.55
3	438980.68	1404090.39
4	438986.82	1404095.53
1	438981.70	1404101.67
Часть N 2		
5	439668.09	1399916.14
6	439660.09	1399916.14
7	439660.09	1399908.13
8	439668.09	1399908.13
5	439668.09	1399916.14
Часть N 3		
9	440473.31	1403401.09
10	440470.12	1403393.76
11	440477.45	1403390.55
12	440480.65	1403397.90
9	440473.31	1403401.09
Часть N 4		
13	439582.60	1399910.14
14	439580.05	1399902.55
15	439587.63	1399900.00

49	440058.14	1403680.58
Часть N 14		
53	440719.67	1402488.67
54	440715.67	1402488.67
55	440715.67	1402484.68
56	440719.67	1402484.68
53	440719.67	1402488.67
Часть N 15		
57	439495.64	1400042.82
58	439493.57	1400011.25
59	439495.14	1400039.17
60	439497.22	1400040.75
57	439495.64	1400042.82
Часть N 16		
61	439313.88	1401119.36
62	439311.28	1401119.36
63	439311.28	1401116.75
64	439313.88	1401116.75
61	439313.88	1401119.36
Часть N 17		
65	439427.14	1400145.96
66	439425.07	1400144.38
67	439426.64	1400142.31
68	439428.72	1400143.89
65	439427.14	1400145.96
Часть N 18		
69	440731.87	1402976.11
70	440729.27	1402976.11
71	440729.27	1402973.51
72	440731.87	1402973.51
69	440731.87	1402976.11
Часть N 19		
73	440733.75	1403045.88
74	440731.15	1403045.88
75	440731.15	1403043.28
76	440733.75	1403043.28
73	440733.75	1403045.88
Часть N 20		
77	439471.10	1404129.67
78	439468.50	1404129.67
79	439468.50	1404127.07
80	439471.10	1404127.07
77	439471.10	1404129.67
Часть N 21		
81	439642.30	1404140.51
82	439639.70	1404140.51
83	439639.70	1404137.91
84	439642.30	1404137.91
81	439642.30	1404140.51
Часть N 22		
85	439136.92	1404108.14
86	439134.33	1404108.14
87	439134.33	1404105.53
88	439136.92	1404105.53
85	439136.92	1404108.14



125	440724.10	1402618.70
126	440721.51	1402618.70
127	440721.51	1402616.10
128	440724.10	1402616.10
125	440724.10	1402618.70
Часть N 33		
129	440305.02	1403446.35
130	440304.08	1403443.93
131	440306.49	1403442.99
132	440307.44	1403445.41
129	440305.02	1403446.35
Часть N 34		
133	439747.84	1401165.47
134	439746.83	1401163.08
135	439749.22	1401162.07
136	439750.23	1401164.46
133	439747.84	1401165.47
Часть N 35		
137	439672.81	1401001.01
138	439671.80	1400998.62
139	439674.19	1400997.61
140	439675.20	1401000.00
137	439672.81	1401001.01
Часть N 36		
141	440589.80	1403323.84
142	440588.66	1403321.52
143	440591.00	1403320.38
144	440592.13	1403322.70
141	440589.80	1403323.84
Часть N 37		
145	440653.81	1403286.26
146	440652.67	1403283.94
147	440655.01	1403282.80
148	440656.14	1403285.12
145	440653.81	1403286.26
Часть N 38		
149	439529.49	1400700.48
150	439528.48	1400698.10
151	439530.87	1400697.09
152	439531.88	1400699.47
149	439529.49	1400700.48
Часть N 39		
153	439406.24	1400447.50
154	439405.23	1400445.12
155	439407.62	1400444.11
156	439408.63	1400446.49
153	439406.24	1400447.50
Часть N 40		
157	439469.55	1400573.98
158	439468.54	1400571.60
159	439470.93	1400570.59
160	439471.94	1400572.97
157	439469.55	1400573.98
Часть N 41		
161	439559.19	1400764.01

209	439894.41	1403974.37
210	439894.75	1403974.41
211	439895.06	1403974.53
212	439895.34	1403974.74
213	439895.55	1403975.00
214	439895.69	1403975.31
215	439895.73	1403975.65
216	439895.70	1403975.99
217	439895.57	1403976.30
218	439895.37	1403976.58
219	439895.10	1403976.79
220	439894.79	1403976.93
197	439894.45	1403976.97

**Сроки и график проведения работ на воздушных линиях электропередачи (далее - ВЛ) напряжением 35 кВ и выше**

№ п/п	Вид работ	Срок выполнения
1	<p><u>а) на трассе ВЛ:</u></p> <ul style="list-style-type: none"><li>-расчистка трасс (очистка просек от кустарника, порубочных остатков, хвороста, сучьев, зарослей, сваленных деревьев); на работы по очистке трасс в пределах просеки не требуется оформление разрешения в органах лесного хозяйства;</li><li>-вырубка вне просеки деревьев, угрожающих падением на провода ВЛ;</li><li>-предохранение опор от низовых пожаров;</li><li>-работы на трассе ВЛ, связанные с устройством проездов по трассе;</li><li>-планировка грунта у опор, подсыпка и подтрамбовка грунта у основания опор;</li><li>-обваловка опор привозным (местным) грунтом;</li><li>-установка и ремонт отбойных тумб у опор, расположенных у обочин дорог;</li><li>-ремонт ледозащитных сооружений опор в поймах рек.</li></ul> <p><u>б) на железобетонных опорах:</u></p> <ul style="list-style-type: none"><li>-заделка трещин, выбоин, установка ремонтных бандажей;</li><li>-защита бетона опор от действия агрессивной среды;</li><li>-замена отдельных опор;</li><li>-перестановка и установка дополнительных опор;</li><li>-ремонт и замена оттяжек и узлов их крепления, ветровых связей опор;</li><li>-ремонт подземной части опор (фундаментов);</li><li>-усиление заделки опор в грунте;</li><li>-выправка опор, устранение перекосов траверс;</li><li>-окраска металлических узлов и деталей опор;</li><li>-усиление или замена металлических узлов и деталей, потерявших несущую способность.</li></ul> <p><u>в) на металлических опорах:</u></p> <ul style="list-style-type: none"><li>-окраска металлоконструкций опор и металлических подножников;</li><li>-замена элементов опор, потерявших несущую способность, их усиление, выправка;</li><li>-замена отдельных опор;</li><li>-перестановка и установка дополнительных опор;</li><li>-замена фундаментов, анкерных плит и U-образных болтов;</li><li>-выправка опор;</li></ul>	ежегодно, по необходимости, при аварийно- восстановительных работах

- ремонт и замена оттяжек и узлов их крепления;
- обварка болтовых соединений;
- восстановление недостающих раскосов, уголков;
- ремонт фундаментов, подножников.

г) на деревянных опорах:

- замена опор;
- замена деталей опор;
- установка приставок;
- защита деталей опор от загнивания;
- выправка опор;
- замена и окраска бандажных и болтовых соединений деталей опор.

д) на проводах и грозозащитных тросах:

- установка и замена соединителей, ремонтных зажимов и бандажей, сварных соединений;
- установка ремонтных зажимов в местах обрыва повивов, подмотка лент в зажимах;
- вырезка и замена неисправных участков провода (троса);
- перетяжка (регулировка) проводов (тросов);
- замена провода (троса).

е) на заземляющих устройствах:

- ремонт контуров заземления, включая замену отдельных контуров;
- уменьшение сопротивления заземления;
- ремонт или замена заземляющих спусков и мест присоединения их к заземляющему контуру.

ж) установка и замена изоляторов, арматуры, разрядников и ограничителей перенапряжения (далее - ОПН):

- замена неисправных изоляторов и элементов арматуры;
- увеличение количества изоляторов в изолирующих подвесках;
- замена одних изоляторов на другие (на грязестойкие, а фарфоровые на стеклянные);
- чистка и обмыв изоляторов;
- установка гасителей вибрации;
- замена поддерживающих и натяжных зажимов, распорок;
- установка и замена разрядников и ОПН с элементами соединения;
- замена натяжной и поддерживающей арматуры;
- установка поддерживающих гирлянд на шлейфах проводов.

з) специальные работы:

- переустройство переходов, пересечений и подходов к подстанциям;
- ремонт светоограждений опор;
- установка защиты от птиц.