



АДМИНИСТРАЦИЯ
УССУРИЙСКОГО ГОРОДСКОГО ОКРУГА
ПРИМОРСКОГО КРАЯ

ПОСТАНОВЛЕНИЕ

14.05.2024

№ 2017-ИПА

г. Уссурийск

О внесении изменений
в постановление администрации
Уссурийского городского округа
от 09 сентября 2021 года
№ 2045-ИПА «Об утверждении
Правил землепользования и
застройки Уссурийского
городского округа»

В соответствии со статьями 31, 32, 33 Градостроительного кодекса Российской Федерации, Законом Приморского края от 29 июня 2009 года № 446-КЗ «О градостроительной деятельности на территории Приморского края», Законом Приморского края от 05 марта 2007 года № 42-КЗ «О составе и порядке деятельности комиссии по подготовке проекта Правил землепользования и застройки поселений, муниципальных округов, городских округов и межселенных территорий в Приморском крае», Уставом Уссурийского городского округа, решением Думы Уссурийского городского округа от 26 мая 2009 года № 52 «Об утверждении Генерального плана Уссурийского городского округа», постановлением главы Уссурийского городского округа от 19 июля 2007 года № 1111 «О комиссии по подготовке Правил землепользования и застройки Уссурийского городского округа», на основании предложения управления Федеральной службы по надзору в сфере защиты прав потребителей и благополучия человека по Приморскому краю об изменении границ зон с особыми условиями использования территорий, границ территорий объектов культурного



наследия и внесении изменений в градостроительный регламент Правил землепользования и застройки Уссурийского городского округа

ПОСТАНОВЛЯЕТ:

1. Внести в постановление администрации Уссурийского городского округа от 09 сентября 2021 года № 2045-НПА «Об утверждении Правил землепользования и застройки Уссурийского городского округа» (далее – постановление) следующие изменения:

в Правилах землепользования и застройки Уссурийского городского округа, утвержденных постановлением:

1.1. В главе 2 «Градостроительные регламенты»:

а) в зоне застройки среднеэтажными жилыми домами (от 5 до 8 этажей, включая мансардный) (Ж 3):

в пункте 4 «Ограничения использования земельных участков и объектов капитального строительства»:

строку 11 зоны с особыми условиями использования территорий изложить в следующей редакции:

11.	Санитарно-защитная зона предприятий сооружений и иных объектов (25:34-6.51, 25:34-6.420)	СанПиН 2.2.1/2.1.1.1200-03 «Санитарно-защитные зоны и санитарная классификация предприятий, сооружений и иных объектов»
-----	--	---

б) в зоне делового, общественного и коммерческого назначения (ОД 2):

в пункте 4 «Ограничения использования земельных участков и объектов капитального строительства»:

строку 1 зоны с особыми условиями использования территорий изложить в следующей редакции:

1.	Санитарно-защитная зона предприятий сооружений и иных объектов (25:34-6.51, 25:34-6.291, 25:34-6.54, 25:27-6.150, 25:34-6.61, 25:34-6.56, 25:34-6.420)	СанПиН 2.2.1/2.1.1.1200-03 «Санитарно-защитные зоны и санитарная классификация предприятий, сооружений и иных объектов»
----	--	---

в) в коммунальной зоне (П 2):

в пункте 4 «Ограничения использования земельных участков и объектов капитального строительства»:

строку 24 зоны с особыми условиями использования территорий изложить в следующей редакции:

24.	Санитарно-защитная зона предприятий, сооружений и иных объектов (25:34-6.291, 25:34-6.303, 25:34-6.420)	СанПиН 2.2.1/2.1.1.1200-03 «Санитарно-защитные зоны и санитарная классификация предприятий, сооружений и иных объектов»
-----	---	---

г) в зоне улично-дорожной сети (Т 3):

в пункте 4 «Ограничения использования земельных участков и объектов капитального строительства»:

строку 1 зоны с особыми условиями использования территорий изложить в следующей редакции:

1.	Санитарно-защитная зона предприятий, сооружений и иных объектов (25:34-6.56, 25:18-6.204, 25:34-6.291, 25:34-6.51, 25:34-6.61, 25:34-6.55, 25:34-6.303, 25:34-6.420)	СанПиН 2.2.1/2.1.1.1200-03 «Санитарно-защитные зоны и санитарная классификация предприятий, сооружений и иных объектов»
----	--	---

д) в зоне режимных территорий (СН 3):

в пункте 4. «Ограничения использования земельных участков и объектов капитального строительства»:

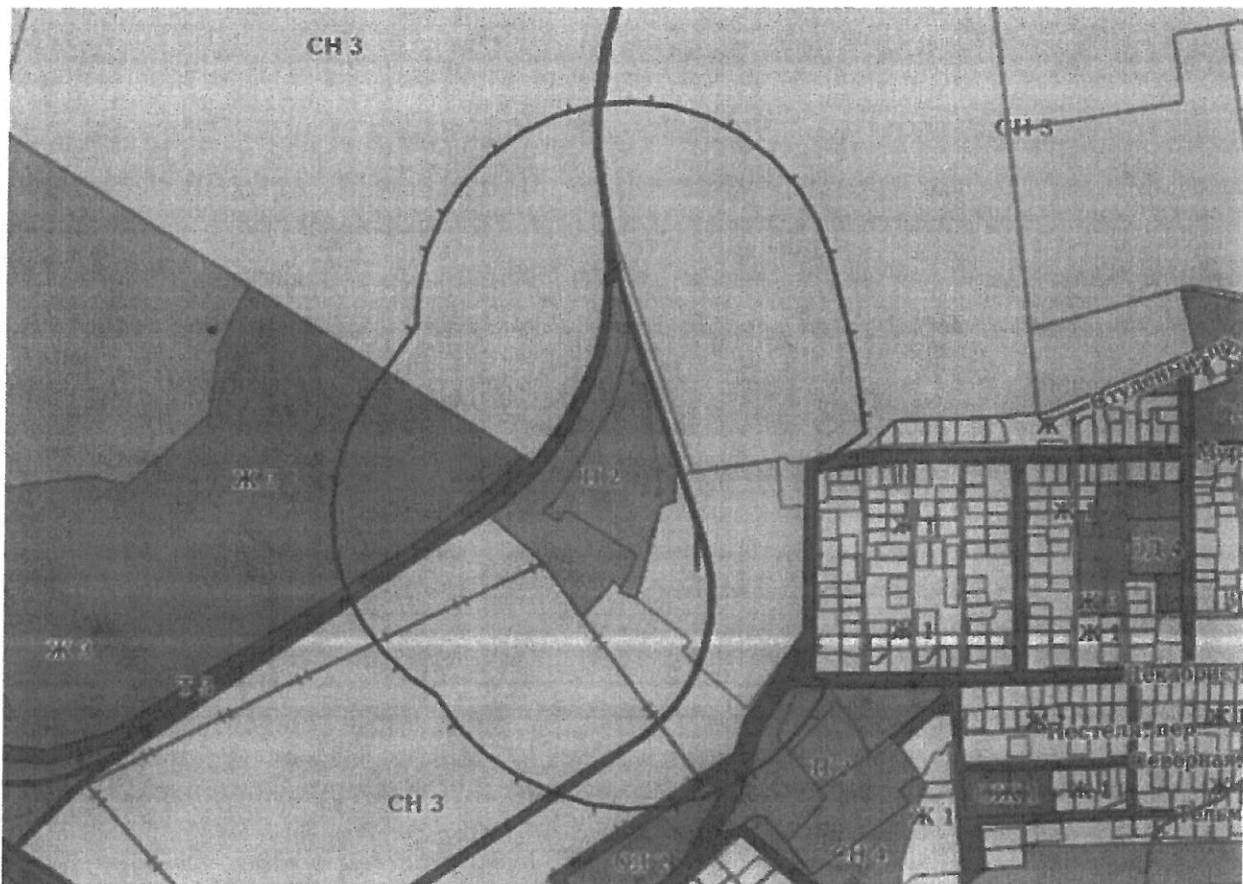
строку 18 зоны с особыми условиями использования территорий изложить в следующей редакции:

18.	Санитарно-защитная зона предприятий, сооружений и иных объектов (25:34-6.54, 25:34-6.55, 25:34-6.420)	СанПиН 2.2.1/2.1.1.1200-03 «Санитарно-защитные зоны и санитарная классификация предприятий, сооружений и иных объектов»
-----	---	---

1.2. В главе 3 «Карта градостроительного зонирования»:

а) часть карты границ зон с особыми условиями использования территорий, границ территорий объектов культурного наследия и карты

границ зон с особыми условиями использования территорий, границ территорий объектов культурного наследия (в границах территорий населенных пунктов) для земельного массива по координатам поворотных точек, расположенного в районе ул. Степана Разина, 17а, изложить в следующей редакции:



с установлением измененных (уточненных) границ санитарно-защитных зон, согласно каталогу координат характерных точек (пункт «а» Приложения 1 к настоящему постановлению).

2. Управлению культуры администрации Уссурийского городского округа (Тесленко) опубликовать настоящее постановление в средствах массовой информации.

3. Управлению делами аппарата администрации Уссурийского городского округа (Болтенко) разместить настоящее постановление на официальном сайте администрации Уссурийского городского округа.

4. Отделу информационной системы обеспечения градостроительной деятельности и информатизации управления градостроительства

администрации Уссурийского городского округа (Шупарский) разместить настоящее постановление в Федеральной государственной информационной системе территориального планирования не позднее чем по истечении десяти дней с даты принятия настоящего постановления.

5. Настоящее постановление вступает в силу со дня его официального опубликования.

Глава Уссурийского
городского округа



Е.Е. Корж

Приложение № 1

к постановлению
 администрации Уссурийского
 городского округа
 от 14.05.2024 № 2017-НПА

а) с установлением измененных (уточненных) границ санитарно-защитной зоны согласно каталогу координат характерных точек:

№	X	Y	№	X	Y
1	438803.1300	1396991.0800	25	438053.1400	1397444.6100
2	438854.5000	1397011.7200	26	438030.2200	1397394.2200
3	438901.2000	1397041.4500	27	438016.9500	1397340.4700
4	438941.6400	1397079.2600	28	438013.7900	1397285.2000
5	438974.4500	1397123.8500	29	438020.8300	1397230.2900
6	438998.5100	1397173.7200	30	438037.8400	1397177.6100
7	439012.9900	1397227.1500	31	438047.9500	1397154.0100
8	439017.4100	1397282.3300	32	438062.5300	1397124.5300
9	439011.6100	1397337.3900	33	438094.1000	1397079.0600
10	438995.7900	1397390.4400	34	438133.4900	1397040.1500
11	438970.5000	1397439.6900	35	438176.2700	1397011.2400
12	438936.5900	1397483.4500	36	438181.8700	1397002.2300
13	438895.2100	1397520.2300	37	438201.0100	1396974.9200
14	438847.7800	1397548.7800	38	438239.1200	1396934.7700
15	438795.9100	1397568.1300	39	438283.9700	1396902.3000
16	438720.0200	1397588.7000	40	438334.0100	1396878.6300
17	438658.8300	1397603.1200	41	438387.5500	1396864.5600
18	438549.7000	1397619.7200	42	438442.7700	1396860.5600
19	438500.0200	1397549.0300	43	438497.7800	1396866.7800
20	438201.6600	1397550.3600	44	438550.7100	1396883.0000
21	438194.5700	1397569.7200	45	438606.7800	1396913.2200
22	438170.5300	1397559.4300	46	438623.3800	1396924.4800
23	438124.5100	1397528.6500	47	438701.1600	1396978.1600
24	438084.9300	1397489.9400	48	438748.8400	1396980.2300