



АДМИНИСТРАЦИЯ
УССУРИЙСКОГО ГОРОДСКОГО ОКРУГА
ПРИМОРСКОГО КРАЯ

ПОСТАНОВЛЕНИЕ

09.01.2020

№ 9

г. Уссурийск

Об установлении
публичного сервитута
на земельном участке
с кадастровым номером
25:34:017501:799

В соответствии со статьей 23, главой V.7 Земельного кодекса Российской Федерации, инвестиционной программой филиала «Приморский» АО «Оборонэнерго» на 2017-2020 годы, утвержденной Приказом департамента энергетики Приморского края от 19 сентября 2016 года № 45 пр-46, на основании ходатайства об установлении публичного сервитута филиала «Приморский» Акционерного общества «Оборонэнерго» (ОГРН 1097746264230, ИНН 7704726225) от 31 октября 2019 года № 16-01/20/3688, выписки из Единого государственного реестра недвижимости об основных характеристиках и зарегистрированных правах на объект недвижимости от 20 ноября 2019 года № 25/000/003/2019-167882, публикации от 08 ноября 2019 года

ПОСТАНОВЛЯЕТ:

1. Установить публичный сервитут в целях размещения объекта электросетевого хозяйства (блочная комплектная трансформаторная подстанция 6/0,4 кВ, линия электропередач 6 кВ протяженностью 700 м от ТП -274 до проектируемой БКТП, линия электропередач 6 кВ

045403

протяженностью 450 м от ТП -134 до проектируемой БКТП) для технологического присоединения к электрическим сетям ОАО «Оборонэнерго», предусмотренного инвестиционной программой филиала «Приморский» АО «Оборонэнерго» на 2017-2020 годы утвержденной Приказом Департамента энергетики Приморского края от 19 сентября 2016 года № 45пр-46, в отношении земельного участка с кадастровым номером 25:34:017501:799, расположенного по адресу: Приморский край, г. Уссурийск, ул. Афанасьева, дом 8, сроком 49 лет.

2. Утвердить границы публичного сервитута согласно приложению к настоящему постановлению.

3. Срок, в течение которого использование земельного участка в соответствии с разрешенным использованием будет невозможно или существенно затруднено в связи с осуществлением сервитута - 2 месяца.

4. Строительство объекта электросетевого хозяйства осуществляется в соответствии с инвестиционной программой филиала «Приморский» АО «Оборонэнерго» на 2017-2020 годы, утвержденной Приказом департамента энергетики Приморского края от 19 сентября 2016 года № 45 пр-46.

5. Порядок установления зон с особыми условиями использования территорий и содержание ограничений прав на земельные участки в границах таких зон определяются в соответствии с Правилами установления охранных зон объектов электросетевого хозяйства и особых условий использования земельных участков, расположенных в границах таких зон, утвержденными постановлением Правительства Российской Федерации от 24 февраля 2009 года № 160.

6. Акционерному обществу «Оборонэнерго» привести земельный участок в состояние, пригодное для его использования в соответствии с разрешенным использованием, в срок не позднее чем три месяца после завершения строительства объекта электросетевого хозяйства, для размещения которого был установлен публичный сервитут,

7. Управлению градостроительства администрации Уссурийского городского округа (Стефаненко) в течение 5 рабочих дней со дня принятия решения:

направить копию настоящего постановления:

правообладателю земельного участка, в отношении которого установлен публичный сервитут;

в орган регистрации прав;

заявителю.

8. Управлению информатизации и организации предоставления муниципальных услуг администрации Уссурийского городского округа (Панченко) разместить настоящее постановление на официальном сайте администрации Уссурийского городского округа в течение 5 рабочих дней.

9. Отделу пресс-службы администрации Уссурийского городского округа (Тесленко) опубликовать настоящее постановление в течение 5 рабочих дней.

Глава Уссурийского
городского округа



Е.Е. Корж

Схема расположения и описание границ публичных сервитутов на
земельных участках

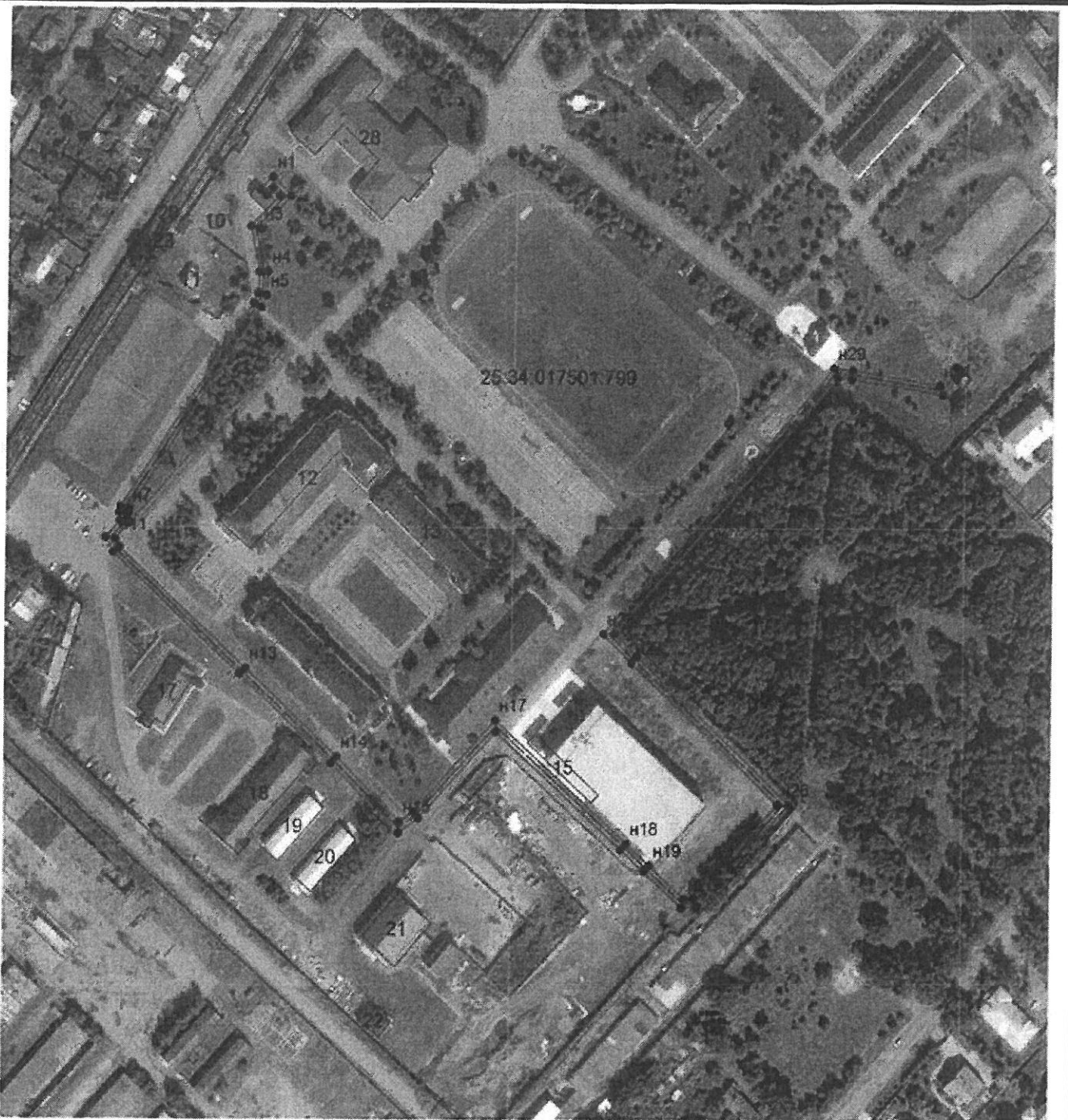
Земельный участок, на который планируется установить публичный сервитут:
Кадастровый номер: 25:34:017501:799
Адрес: Приморский край, Уссурийский городской округ, г. Уссурийск, ул. Афанасьева, д. 8
Разрешенное использование: под объектами министерства обороны
Площадь сервитута: 4145 кв.м.
Вид права: Собственность, № 25-25-12/068/2009-105 от 17.11.2009
Правообладатель: Российская Федерация
Вид права: Постоянное (бессрочное) пользование, № 25-25/005-25/999/001/2016-1681/1 от 13.09.2016
Правообладатель: Федеральное государственное казенное учреждение "Дальневосточное территориальное управление имущественных отношений" Министерства обороны Российской Федерации, ИНН: 2723020115

Метод определения координат характерных точек границ земельных участков и их частей аналитический	Точность определения положения характерных точек границ земельных участков, (Мг), м Mг=m20+m21=0,072+0,072=0,10
--	--

Каталог координат поворотных точек границ публичного сервитута, система координат МСК-25, зона 2




Обозначение характерных точек границ	Координаты, м	
	X	Y
1	2	3
n1	433 799.87	1 398 627.10
n2	433 791.00	1 398 636.49
n3	433 774.89	1 398 621.47
n4	433 754.46	1 398 625.91
n5	433 743.16	1 398 625.35
n6	433 737.33	1 398 622.70
n7	433 639.27	1 398 560.30
n8	433 637.49	1 398 559.84
n9	433 634.34	1 398 560.11
n10	433 633.08	1 398 560.73
n11	433 625.34	1 398 554.24
n12	433 621.33	1 398 556.40
n13	433 564.37	1 398 619.42
n14	433 522.62	1 398 665.38
n15	433 492.12	1 398 697.70
n16	433 497.21	1 398 704.74
n17	433 541.58	1 398 744.34
n18	433 483.86	1 398 810.83
n19	433 473.62	1 398 822.52
n20	433 457.95	1 398 840.09
n21	433 458.37	1 398 844.33
n22	433 468.93	1 398 853.88
n23	433 472.15	1 398 850.32
n24	433 478.83	1 398 856.36
n25	433 475.61	1 398 859.92
n26	433 503.50	1 398 885.15
n27	433 570.26	1 398 811.24
n28	433 583.85	1 398 797.07
n29	433 713.05	1 398 908.21
n30	433 712.18	1 398 917.55
n31	433 705.79	1 398 960.83
n32	433 714.76	1 398 968.53
n33	433 712.12	1 398 971.61
n33	433 712.12	1 398 971.61
n34	433 709.08	1 398 969.01
n35	433 701.51	1 398 962.43
n36	433 708.20	1 398 917.07
n37	433 708.87	1 398 909.90
n38	433 584.11	1 398 802.58
n39	433 573.19	1 398 813.97
n40	433 503.79	1 398 890.81
n41	433 472.93	1 398 862.89

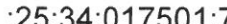

н42	433 472.66	1 398 863.19
н43	433 465.98	1 398 857.14
н44	433 466.25	1 398 856.85
н45	433 454.54	1 398 846.25
н46	433 453.79	1 398 838.73
н47	433 470.62	1 398 819.87
н48	433 480.85	1 398 808.20
н49	433 535.97	1 398 744.69
н50	433 494.23	1 398 707.43
н51	433 486.94	1 398 697.36
н52	433 519.69	1 398 662.66
н53	433 561.41	1 398 616.73
н54	433 618.82	1 398 553.21
н55	433 625.84	1 398 549.42
н56	433 633.83	1 398 556.14
н57	433 637.84	1 398 555.80
н58	433 640.88	1 398 556.59
н59	433 739.24	1 398 619.18
н60	433 744.12	1 398 621.39
н61	433 754.13	1 398 621.88
н62	433 776.08	1 398 617.11
н63	433 790.82	1 398 630.85
н64	433 794.21	1 398 627.27
н65	433 791.42	1 398 624.62
н66	433 794.13	1 398 621.68
н1	433 799.87	1 398 627.10

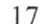


Масштаб 1:3000

Условные обозначения:

-  - проектная граница публичного сервитута
-  - граница земельного участка, в отношении которого испрашивается публичный сервитут
-  - характерная точка границы

-  :25:34:017501:799 - номер земельного участка
-  - проектное местоположение инженерного сооружения

-  17 - контур части земельного участка

